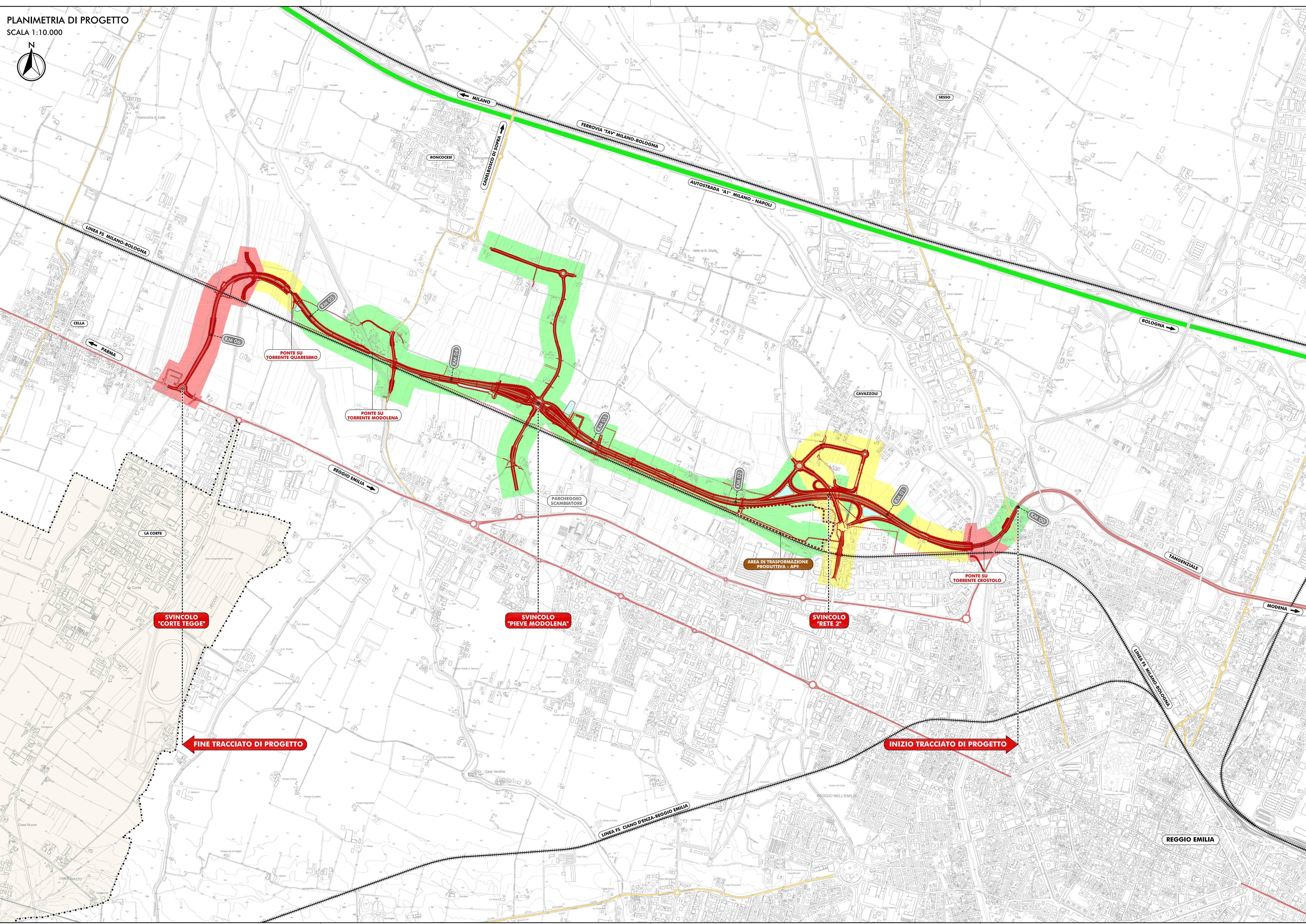
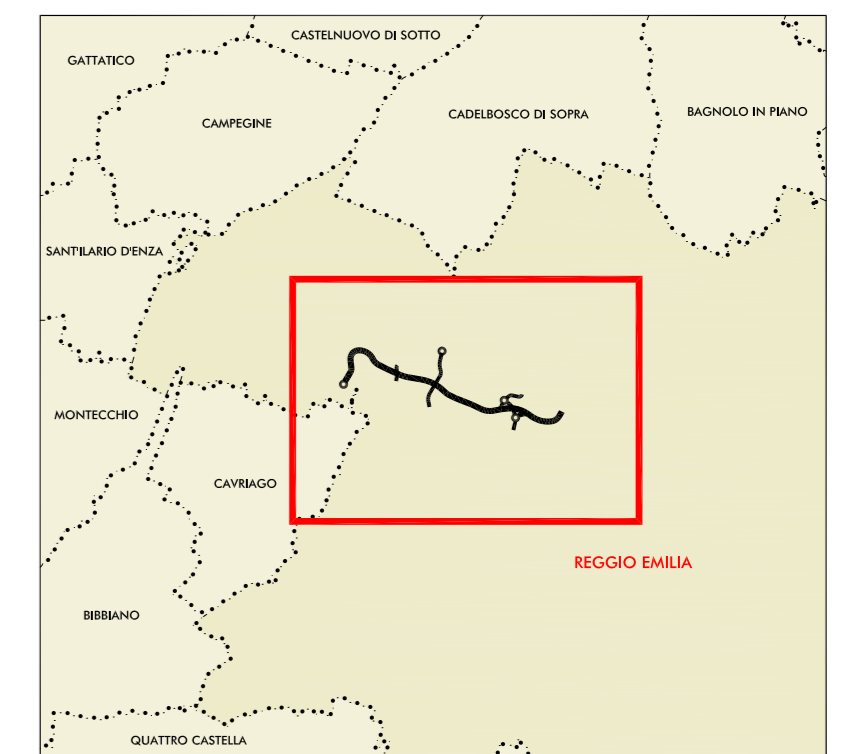


PLANIMETRIA DI PROGETTO

SCALA 1:10.000



PLANIMETRIA DI RIFERIMENTO



LEGENDA:

- CONFINE COMUNALE
- INFRASTRUTTURE ESISTENTI**
 - AUTOSTRADE
 - FERROVIE
 - STRADE STATALI
 - STRADE PROVINCIALI
- INFRASTRUTTURA DI PROGETTO**
 - TRACCIATO DI PROGETTO
- POTENZIALITA' ARCHEOLOGICA**
 - BASSA
 - MEDIA
 - ALTA



Anas SpA

Direzione Centrale Progettazione

PROLUNGAMENTO DELLA S.S. n° 9 "TANGENZIALE NORD di REGGIO EMILIA" NEL TRATTO DA S. PROSPERO STRINATI A CORTE TEGGE

PROGETTO DEFINITIVO

COORDINAMENTO GRUPPO DI PROGETTAZIONE: COMUNE DI REGGIO EMILIA Ing. David Ziloli - Dirig. UdIP, Area Nord		GRUPPO DI PROGETTAZIONE: Ing. Andrea Burchi arch. Sergio Becarelli	
IL PROGETTISTA: dott. ing. Andrea Burchi Ordine Ingegneri di Bologna n° 7927A		IL RESPONSABILE DEL S.I.A.: dott. arch. Sergio Becarelli Ordine Architetti di Parma n° 377	
IL COORDINATORE PER LA SICUREZZA IN FASE DI PROGETTAZIONE: dott. ing. Rodolfo Biondi Ordine Ingegneri di Modena n° 1256		PROGETTISTA AMBIENTALE: dott. arch. Sergio Becarelli Ordine Architetti di Parma n° 377	
IL GEOLOGO: dott. geol. Pier Luigi Cocchi Ordine Geologi della Regione Emilia Romagna n° 455			
VISTO: IL RESPONSABILE DEL PROCEDIMENTO Ing. Angela Maria Carbone	VISTO: IL RESPONSABILE UNITA' DEL COORDINAMENTO Ing. Nicola Dinnella	PROTOCOLLO	DATA

STUDIO DI IMPATTO AMBIENTALE
 QUADRO DI RIFERIMENTO AMBIENTALE - IMPATTI DEL PROGETTO E OPERE DI INSERIMENTO PAESAGGISTICO E DI MITIGAZIONE E COMPENSAZIONE AMBIENTALE
 CARTA DELLA POTENZIALITA' ARCHEOLOGICA

CODICE PROGETTO	NOME FILE	REVISIONE	SCALA
PROGETTO	LIV. PROG. N. PROG.		
COBO27	05.3 T00IA36AMBCT02A.DWG	A	1:10.000
CODICE ELAB.			
T00I1A36AMBCT02			
REV. DESCRIZIONE	DATA	REDATTO	VERIFICATO
A EMISSIONE	settembre 2010	BARBERO	MAZZERI
			BECCARELLI