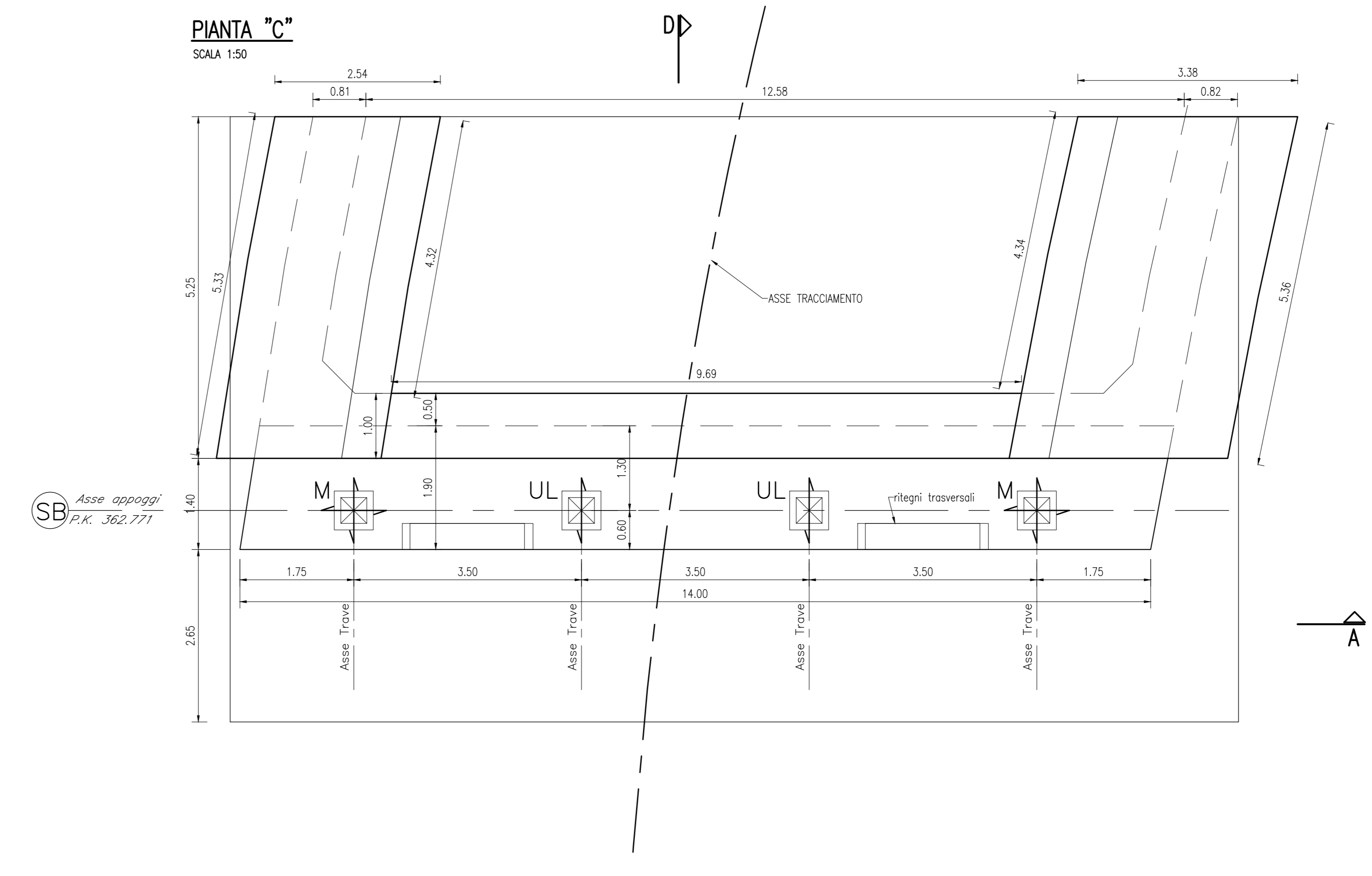
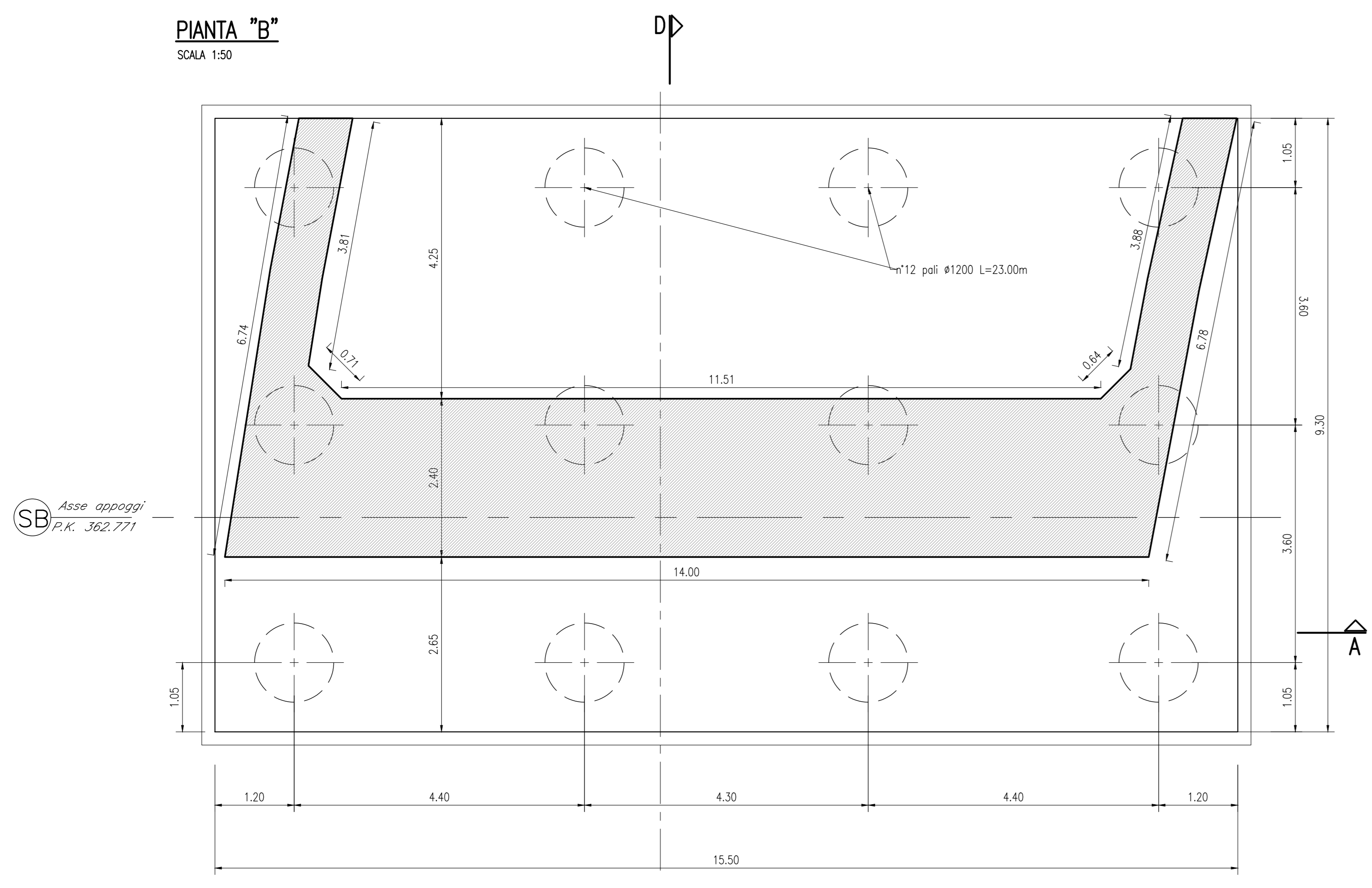
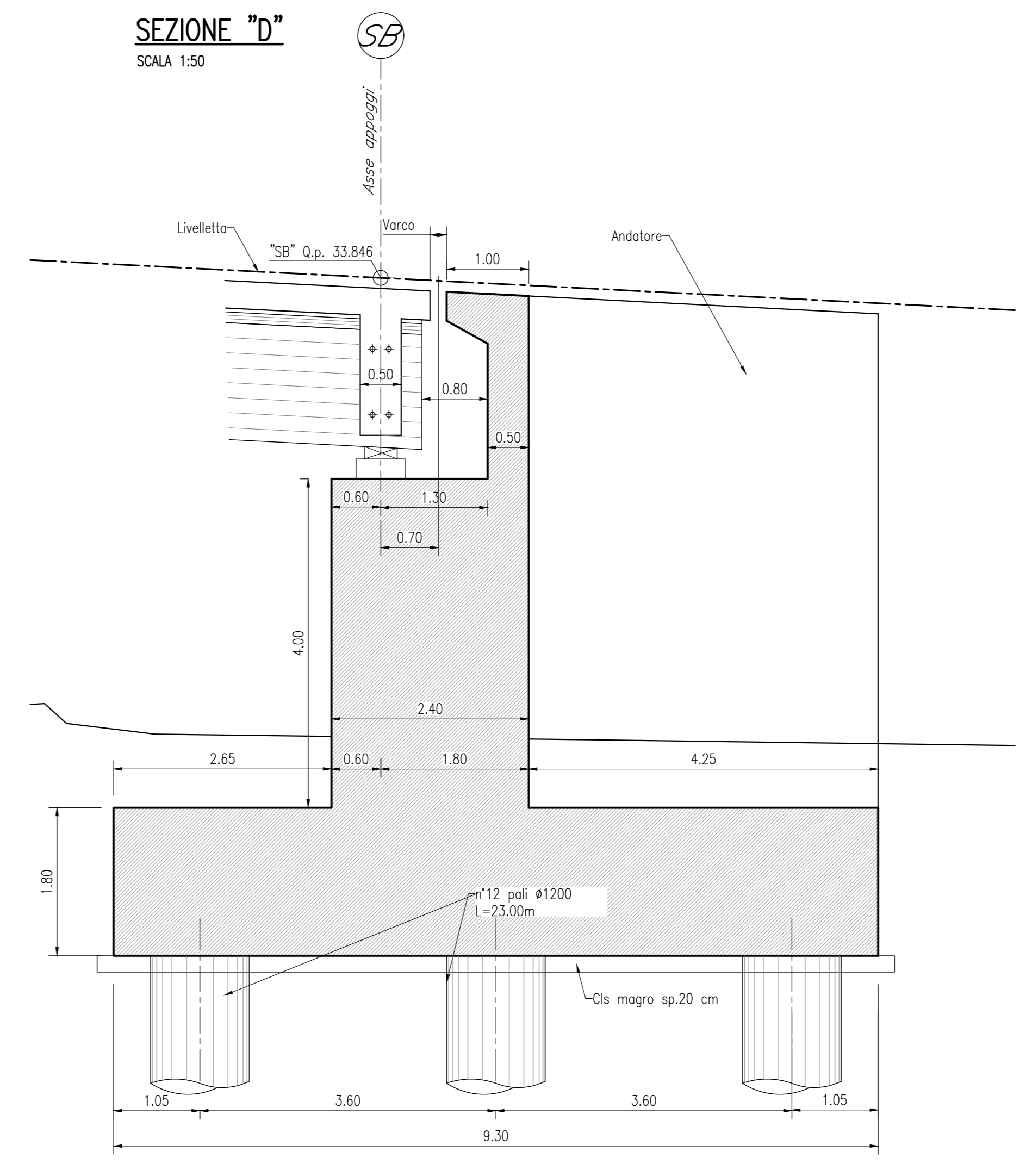
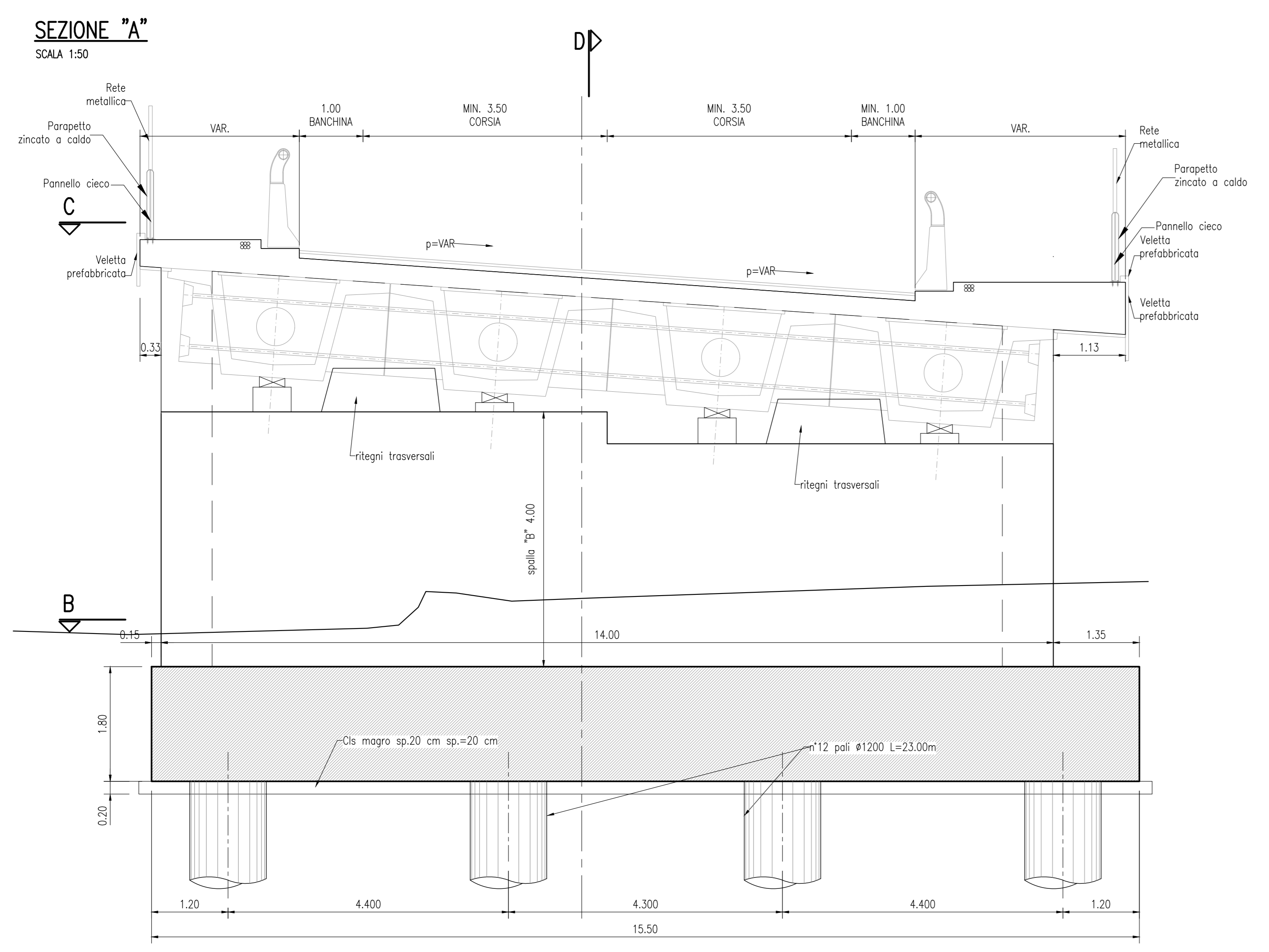


INCIDENZA ARMATURE	
PALI SPALLE	230 Kg/m
FONDAZIONI SPALLE	140 Kg/mc
ELEVAZIONI SPALLE	120 Kg/mc
BAGGIOLI E RITEGNI	300 Kg/mc



Per note e materiali si rimanda all'elaborato IV0100D09TTV10000001

COMMITTENTE: **RFI**
RETE FERROVIARIA ITALIANA
GRUPPO FERROVIE DELLO STATO ITALIANO

PROGETTAZIONE: **ITALFERR**
GRUPPO FERROVIE DELLO STATO ITALIANO

U.O. OPERE CIVILI

PROGETTO DEFINITIVO

RADDOPPIO DELLA LINEA GENOVA - VENTIMIGLIA
TRATTA FINALE LIGURE - ANDORA

OPERE PRINCIPALI - PONTI E CAVALCAFERROVIA
Cavalcaferrovia strada provinciale n.3 cat C1 dal Km 83+400 al 83+530
Carpenteria spalla B

SCALA: **1:50**

COMMESSA LOTTO FASE ENTE TIPO DOC. OPERA/DISCIPLINA Progr. REV.

IV01 00 D 09 B B IV0604 002 A

Rev.	Descrizione	Redatto	Data	Verificato	Data	Approvato	Data	Autorizzato Data
A	Emissione esecutiva	K. Petrucci	Gen 2022	D. Gioia	Gen 2022	C. Falleri	Gen 2022	A. Vignati 12/01/2022

File: IV0100D09BIV0604002A.DWG n. Elab.: