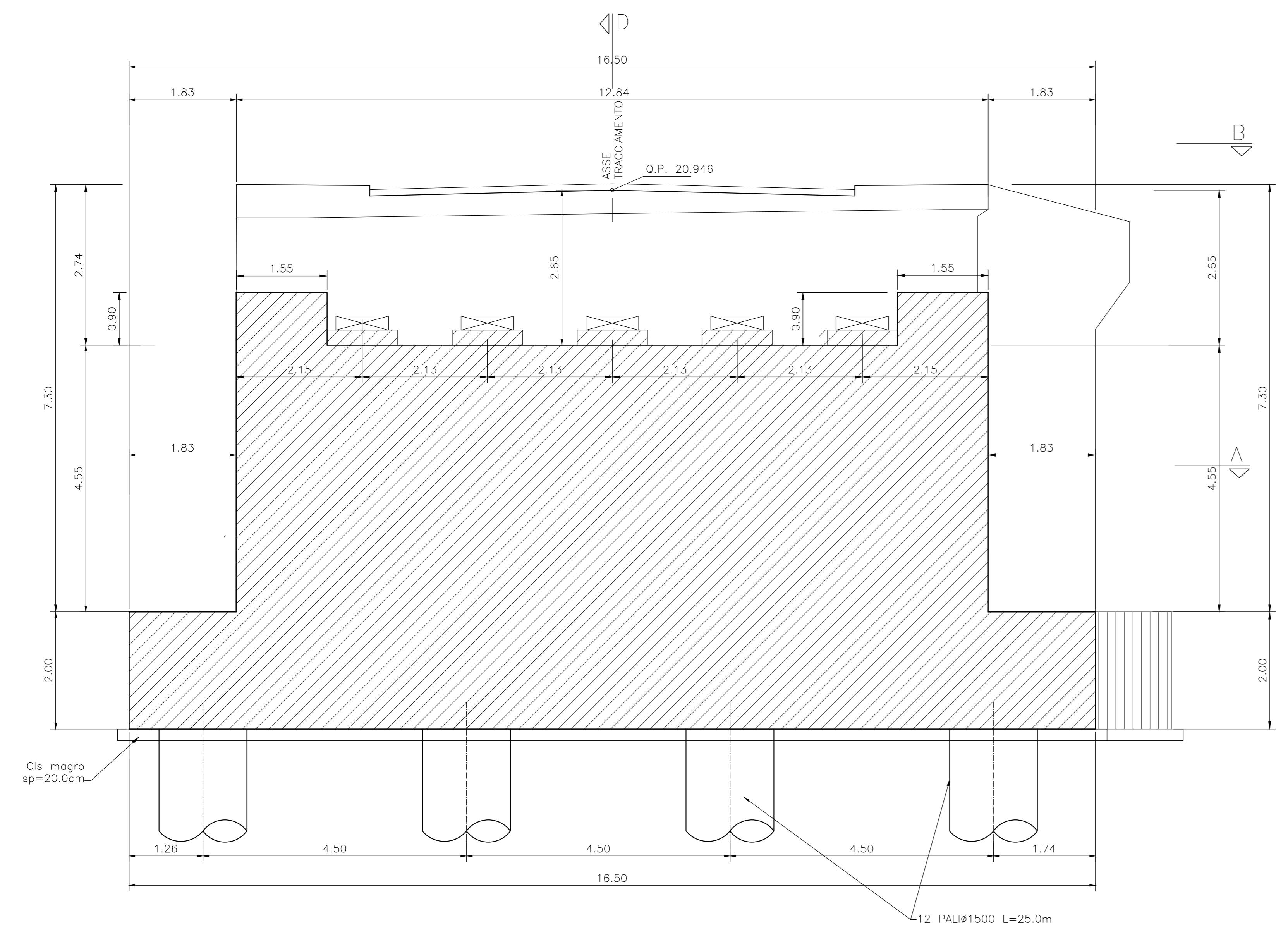
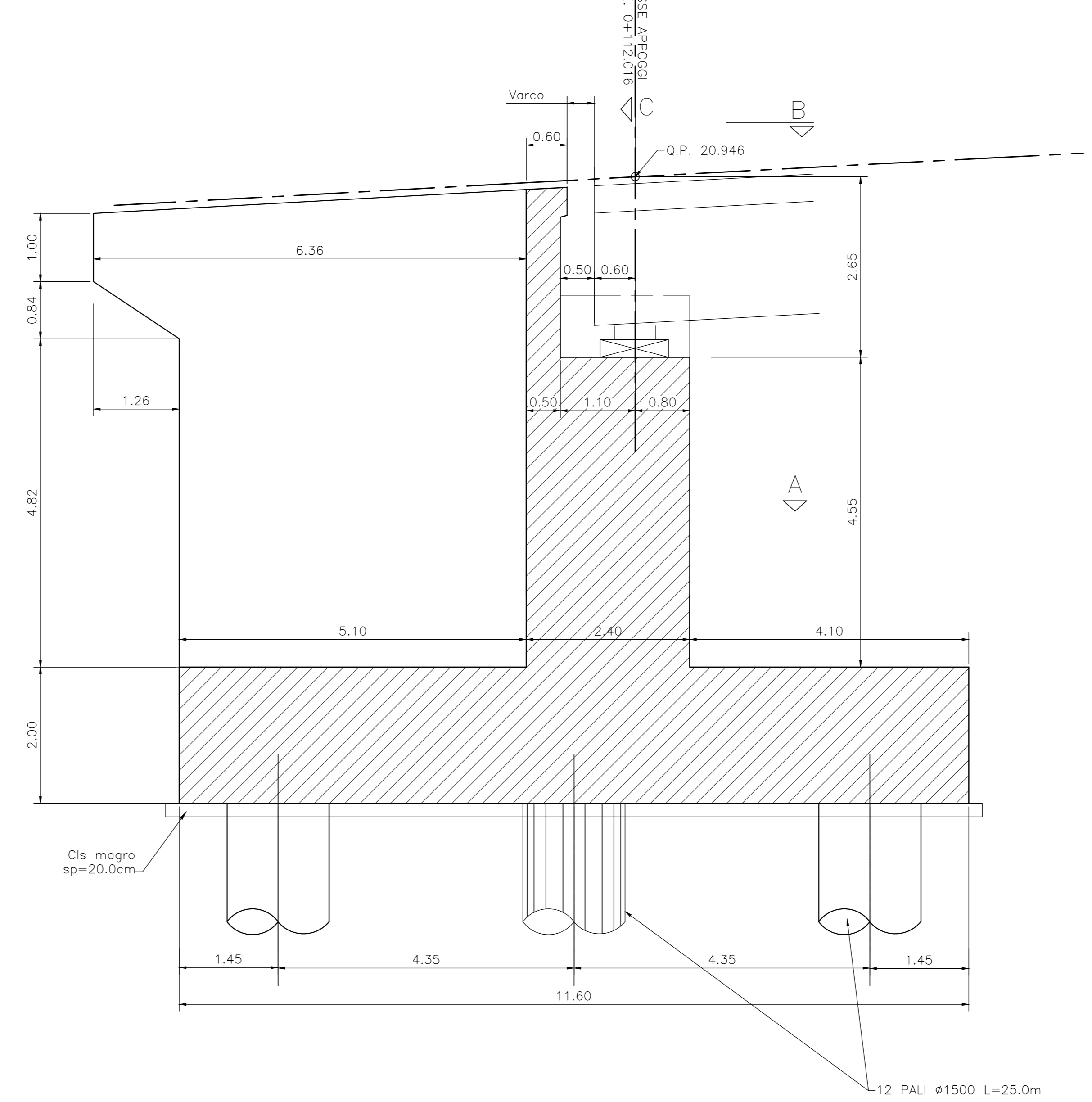


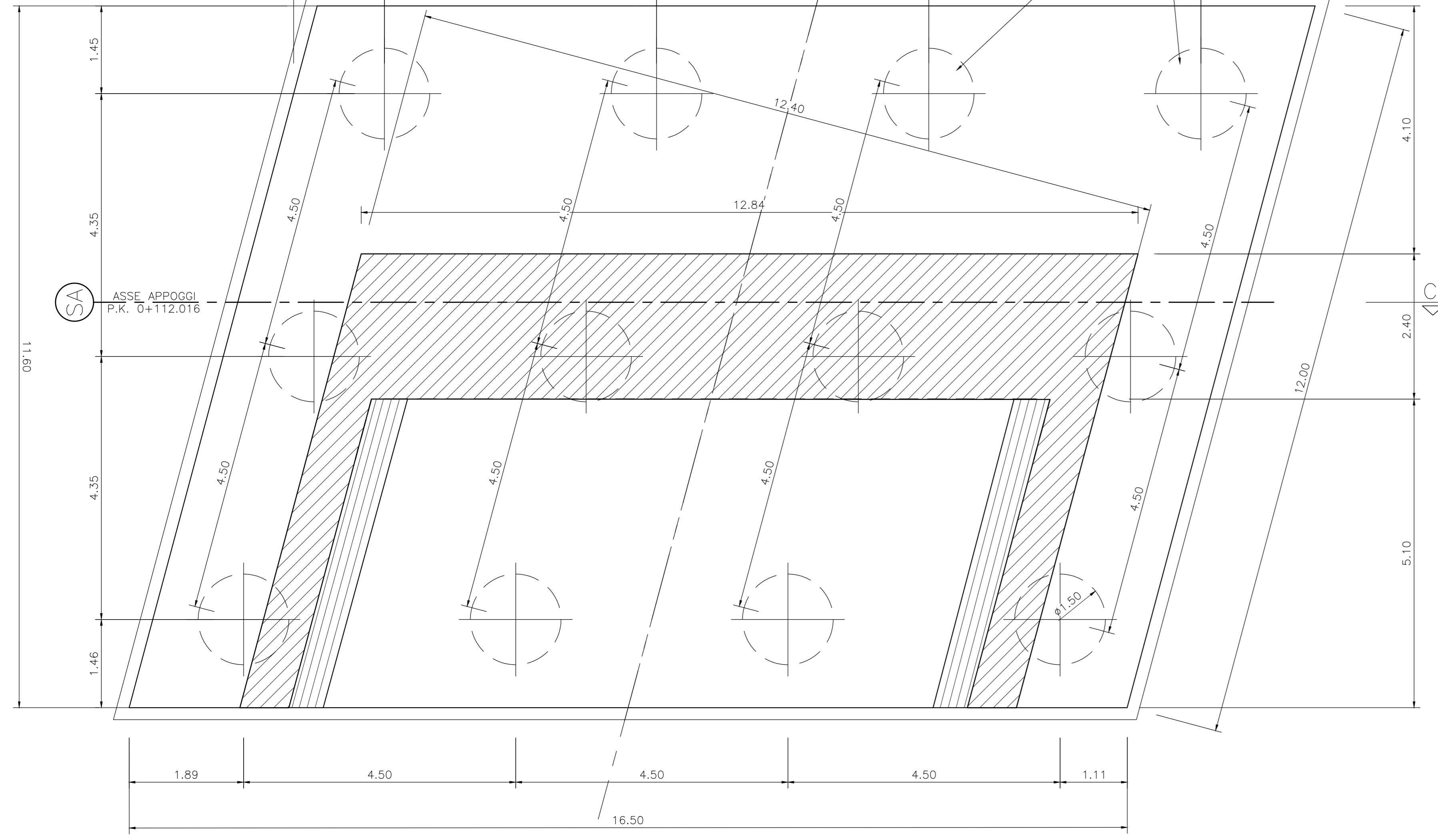
SEZIONE C-C
SCALA 1:50



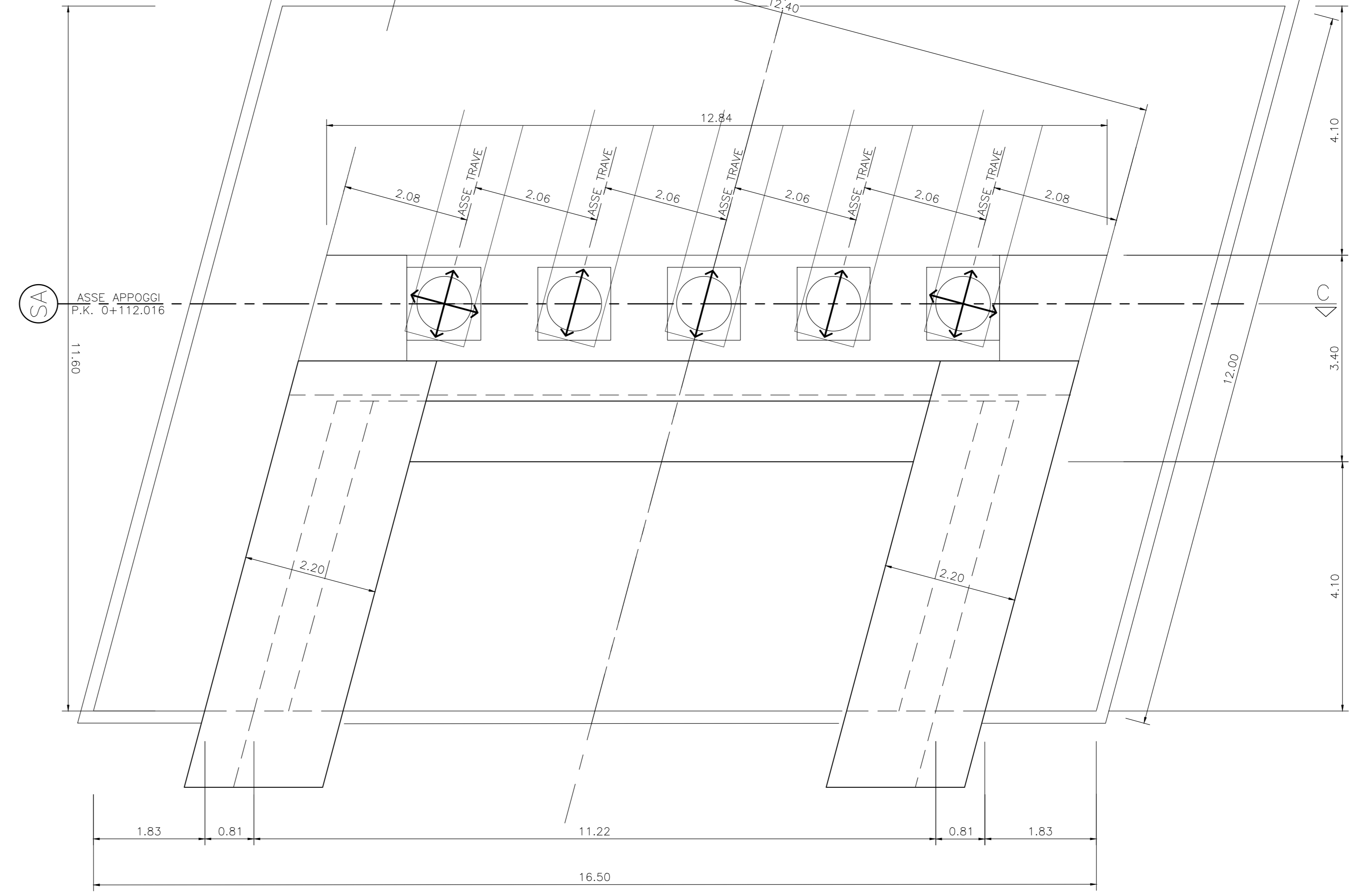
SEZIONE D-D
SCALA 1:50



PIANTA A-A
SCALA 1:50



PIANTA A-A
SCALA 1:50



INCIDENZE ACCIAIO	
PALI SPALLE	140 Kg/mc
FONDAZIONI SPALLE	140 Kg/mq
ELEVAZIONI SPALLE	120 Kg/mc
BAGGIOLI E RITEGNI	300 Kg/mq

Per note e materiali si rimanda all'elaborato IV0100D09TTV10000001

COMMITTENTE: 
 PROGETTAZIONE: 

U.O. OPERE CIVILI
PROGETTO DEFINITIVO
RADDOPPIO DELLA LINEA GENOVA - VENTIMIGLIA
TRATTA FINALE LIGURE - ANDORA
 OPERE PRINCIPALI - PONTI E CAVALCAFERROVIA
 Ponte stradale su Torrente Arroscia
 Carpenteria Spalla A

SCALA: 1:50

COMMESSA	LOTTO	FASE	ENTE	TIPO DOC.	OPERA/DISCIPLINA	PROGR.	REV.
IV01	00	D	09	B	B	IVX804	001 B

Rev.	Descrizione	Redatto	Data	Verificato	Data	Approvato	Data	Autorizzato	Data
A	Emissione esecutiva	F. Enesi	04/2021	D. Gavio	04/2021	C. Falleri	04/2021	A. Vignati	04/2021
B	Emissione esecutiva	K. Petrucci	01/2022	G. Gavio	01/2022	C. Falleri	01/2022	A. Vignati	01/2022