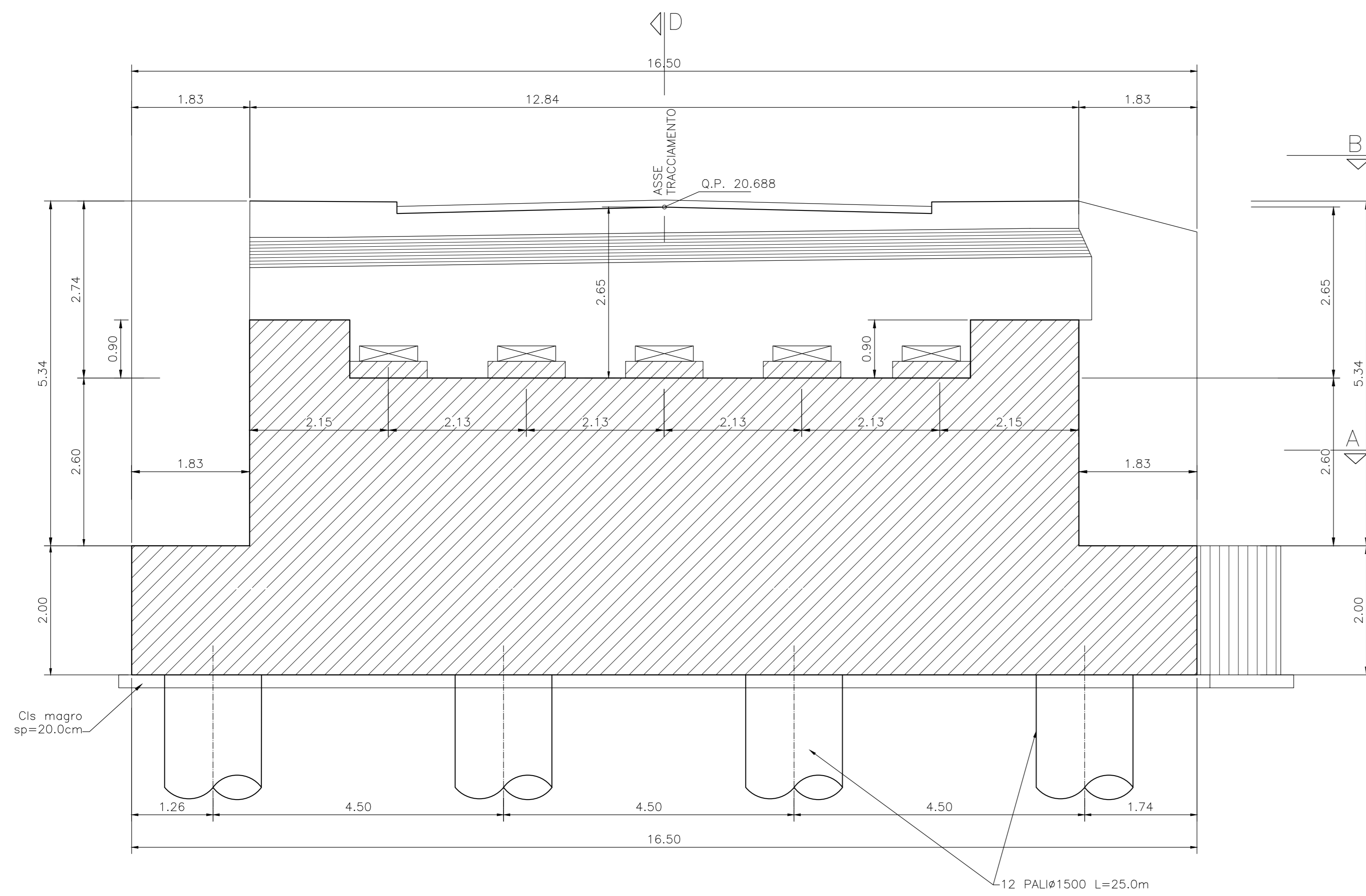
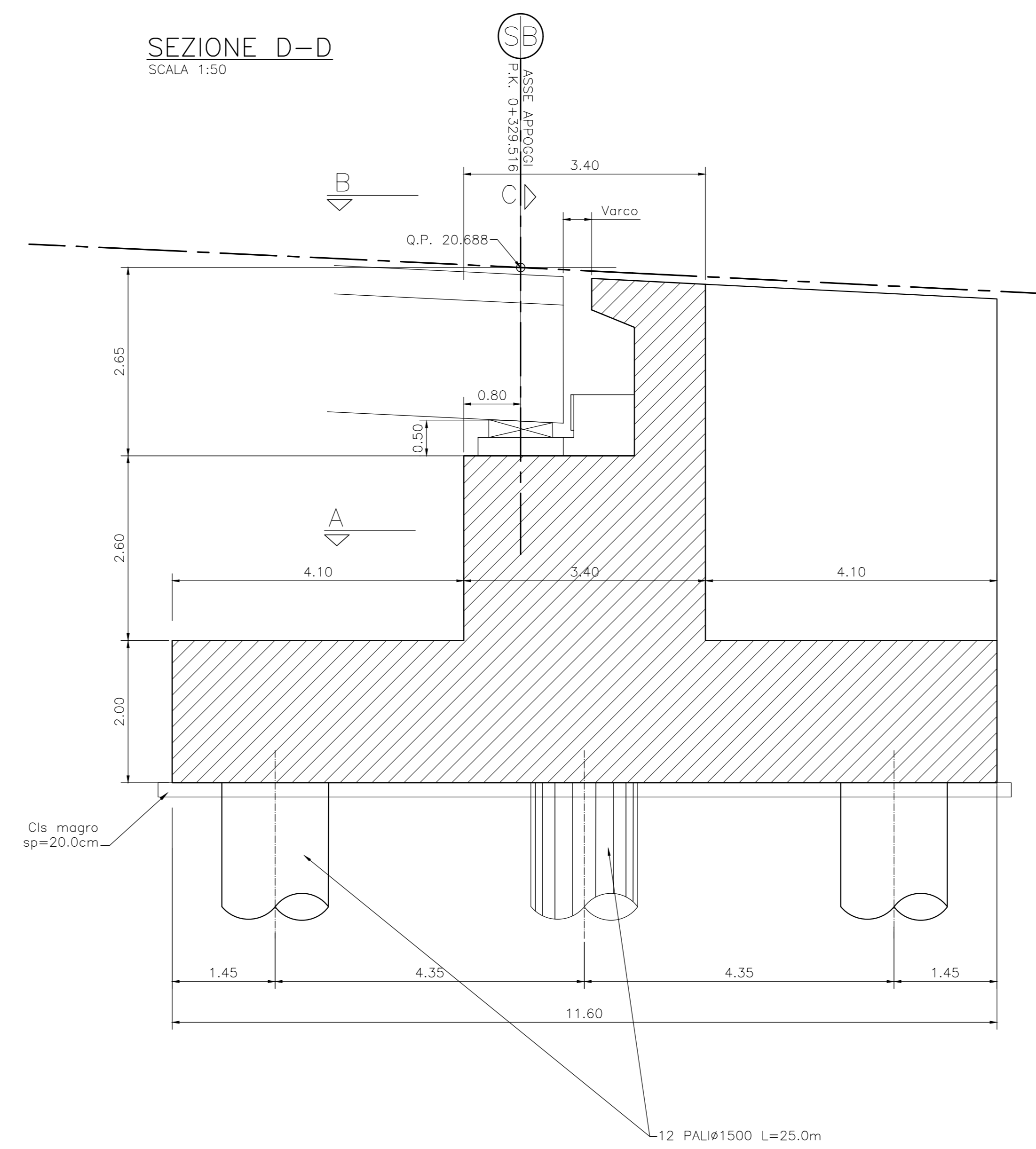


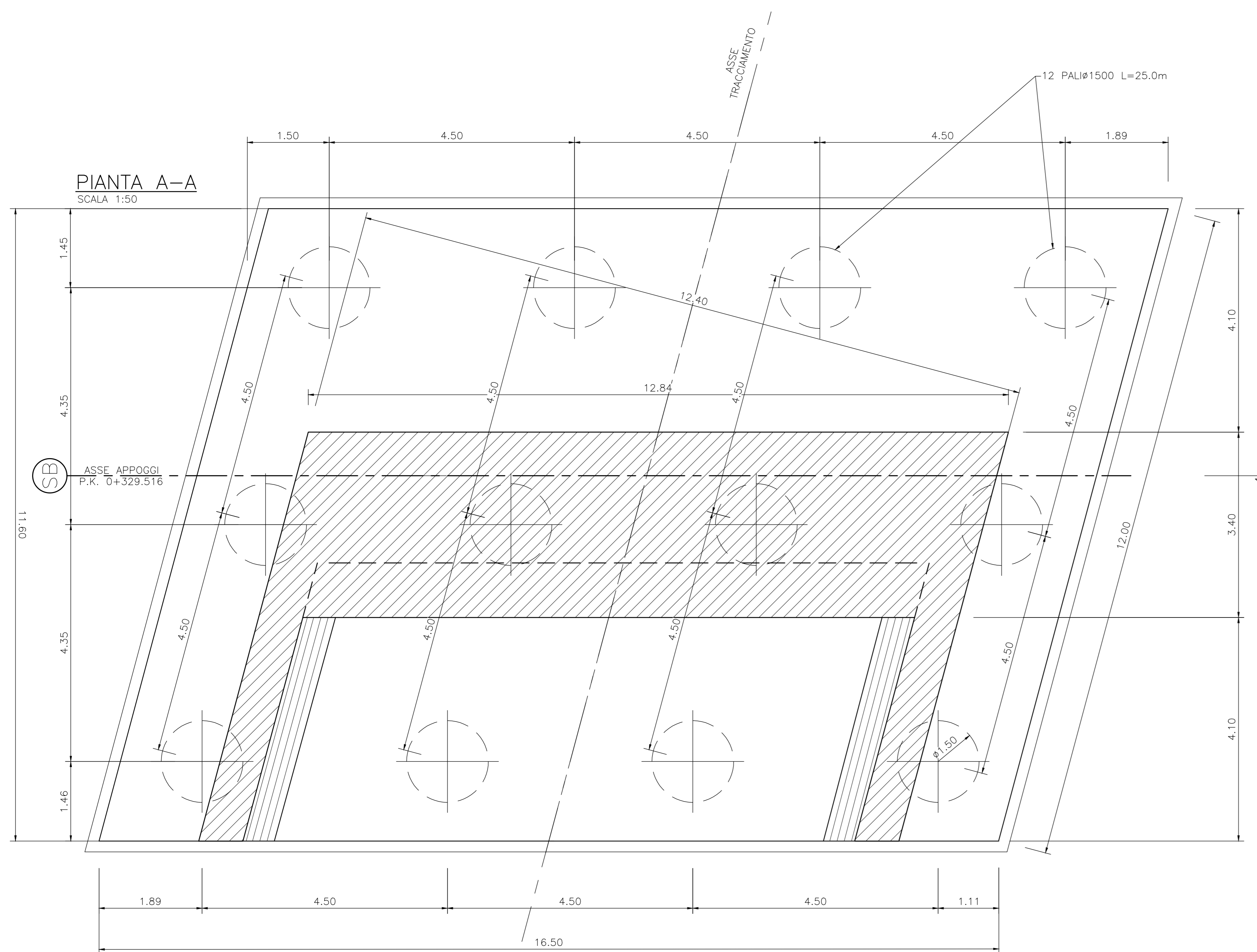
SEZIONE C-C
SCALA 1:50



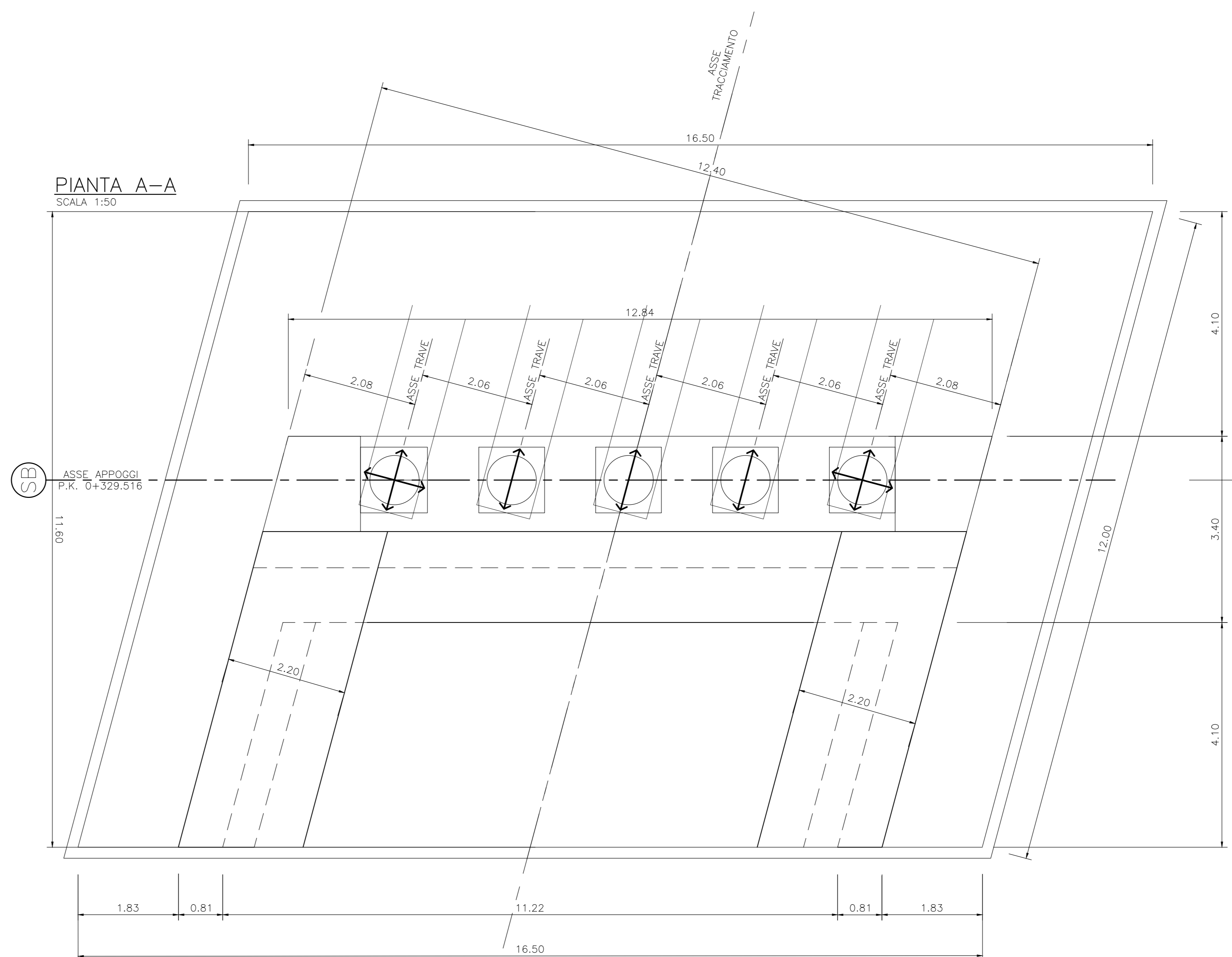
SEZIONE D-D
SCALA 1:50



PIANTA A-A
SCALA 1:50



PIANTA A-A
SCALA 1:50



INCIDENZE ACCIAIO	
PALI SPALLE	140 Kg/mc
FONDAZIONI SPALLE	140 Kg/mq
ELEVAZIONI SPALLE	120 Kg/mc
BAGGIOLI E RITEGNI	300 Kg/mq

Per note e materiali si rimanda all'elaborato IV0100D09TTVI0000001

COMMITTENTE: **RFI**
RETE FERROVIARIA ITALIANA
GRUPPO FERROVIE DELLO STATO ITALIANO

PROGETTAZIONE: **ITALFERR**
GRUPPO FERROVIE DELLO STATO ITALIANO

U.O. OPERE CIVILI

PROGETTO DEFINITIVO

RADDOPPIO DELLA LINEA GENOVA - VENTIMIGLIA
TRATTA FINALE LIGURE - ANDORA

OPERE PRINCIPALI - PONTI E CAVALCAFERROVIA
Ponte stradale su Torrente Arroscia
Carpenteria Spalla B

SCALA: **1:50**

COMMESSA LOTTO FASE ENTE TIPO DOC. OPERA/DISCIPLINA PROGR. REV.

IV01 00 D 09 B B **IVX804 002 B**

Rev.	Descrizione	Redatto	Data	Verificato	Data	Approvato	Data	Autorizzato	Data
A	Emissione esecutiva	F. Eusepi	04/2021	D. Gioia	04/2021	G. Falletti	04/2021	A. Villotti	04/2021
B	Emissione esecutiva	K. Petrucci	01/2022	D. Gioia	01/2022	G. Falletti	01/2022	A. Villotti	01/2022

File: IV0100D09BBI\X804002B.DWG n. Elab.: