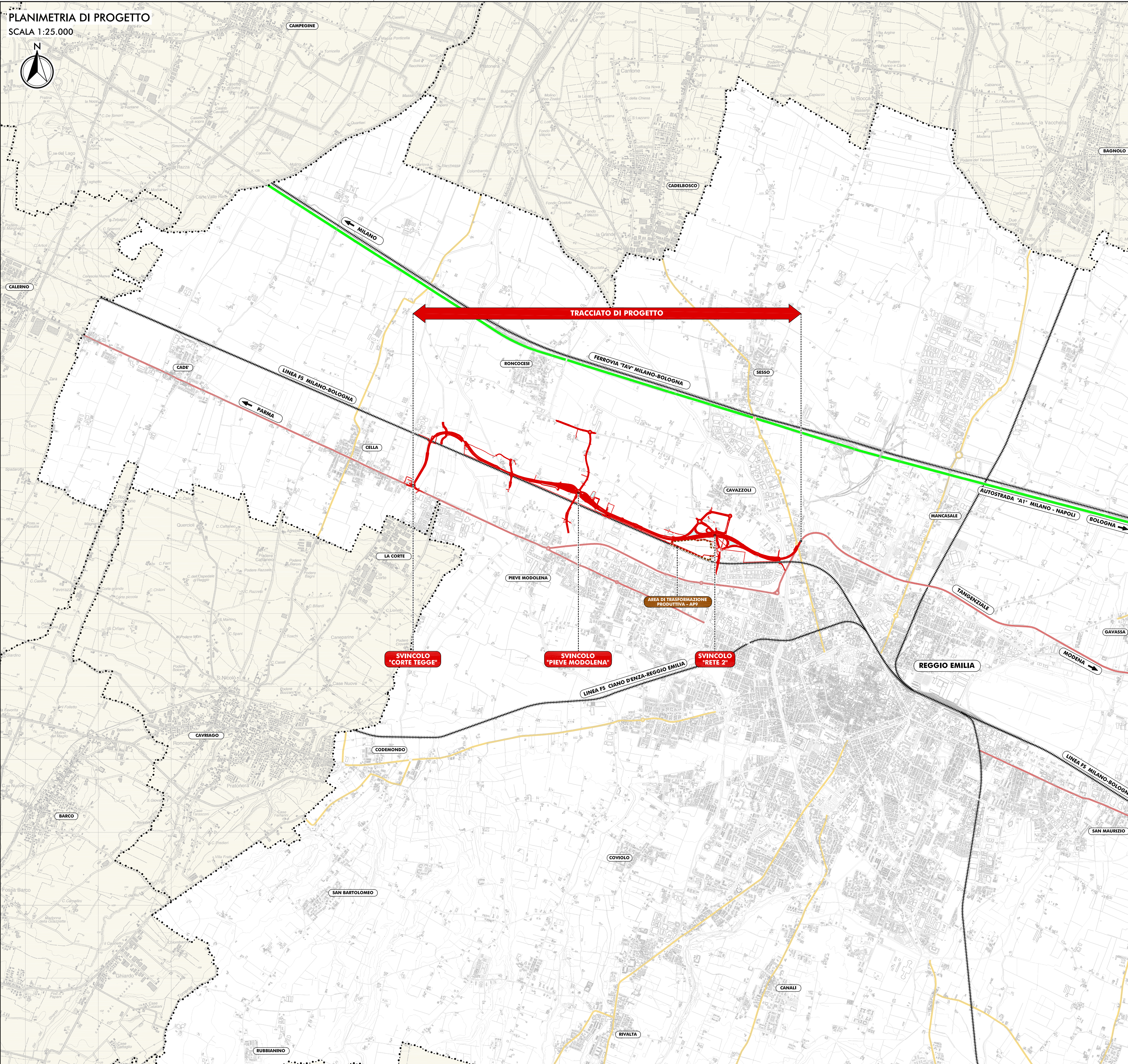


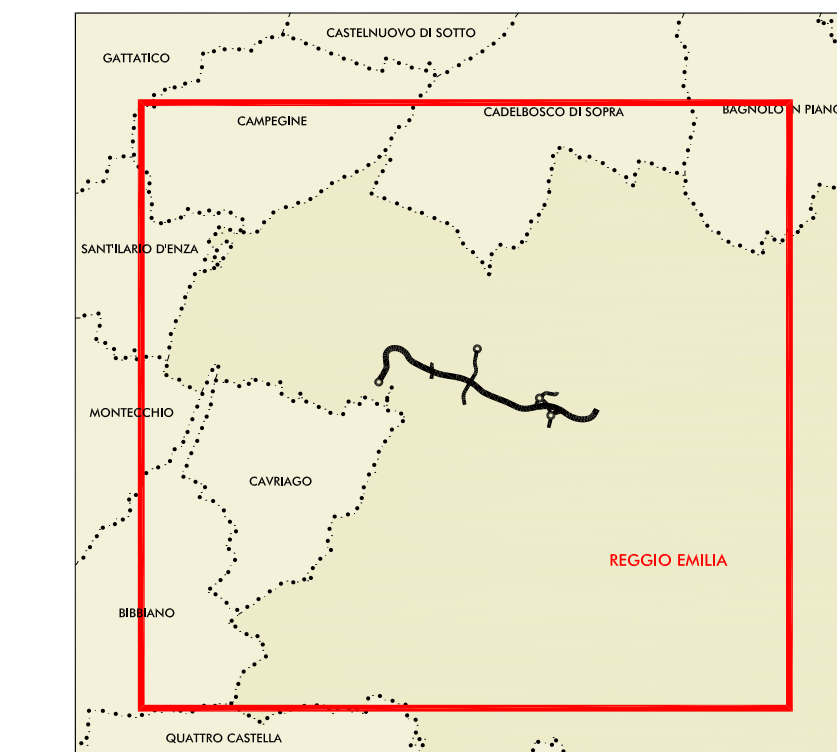
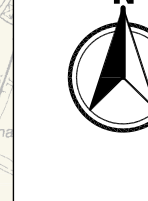
PLANIMETRIA DI PROGETTO

SCALA 1:25.000



PLANIMETRIA DI RIFERIMENTO

SCALA 1:25.000



LEGENDA:

- CONFINI COMUNALI
- INFRASTRUTTURE ESISTENTI**
 - AUTOSTRADA
 - STRADE STATALI
 - STRADE PROVINCIALI
 - FERROVIE
- INFRASTRUTTURE DI PROGETTO**
 - TRACCIATO DI PROGETTO



Anas SpA

Direzione Centrale Progettazione

PROLUNGAMENTO DELLA S.S. n° 9 "TANGENZIALE NORD di REGGIO EMILIA" NEL TRATTO DA S. PROSPERO STRINATI A CORTE TEGGE

PROGETTO DEFINITIVO

COORDINAMENTO GRUPPO DI PROGETTAZIONE: COMUNE DI REGGIO EMILIA Ing. David Zillich - Dir. U.d.P. Area Nord		GRUPPO DI PROGETTAZIONE: ing. Andrea Burchi arch. Sergio Beccarelli	
IL PROGETTISTA: dott. ing. Andrea Burchi Ordine Ingegneri di Bologna n° 7927A		IL RESPONSABILE DEL S.I.A.: dott. arch. Sergio Beccarelli Ordine Architetti di Parma n° 377	
IL COORDINATORE PER LA SICUREZZA IN FASE DI PROGETTAZIONE: dott. ing. Rodolfo Blondi Ordine Ingegneri di Modena n° 1256		PROGETTISTA AMBIENTALE: dott. arch. Sergio Beccarelli Ordine Architetti di Parma n° 377	
IL GEOLOGO: dott. geol. Pier Luigi Cosetti Ordine Geologi della Regione Emilia Romagna n° 455			
VISTO: IL RESPONSABILE DEL PROCEDIMENTO ing. Angela Maria Carbone	VISTO: IL RESPONSABILE UNITA' DEL COORDINAMENTO ing. Nicola Dinetta	PROTOCOLLO	DATA

RELAZIONE PAESAGGISTICA (AI SENSI DEL DPCM 12/12/2005)

INQUADRAMENTO TERRITORIALE DELL'INTERVENTO

CODICE PROGETTO PROGETTO: COBO27		NOME FILE 01.3 T00SG04AMBPL01A.DWG		REVISIONE A	SCALA: 1:25.000
LIV. PROG. D 11101		CODICE ELAB. T00SG04AMBPL01			
C					
B					
A	EMISSIONE	settembre 2013	GHRETI	BERLUZZI	BECCARELLI
REV.	DESCRIZIONE	DATA	REDATTO	VERIFICATO	APPROVATO