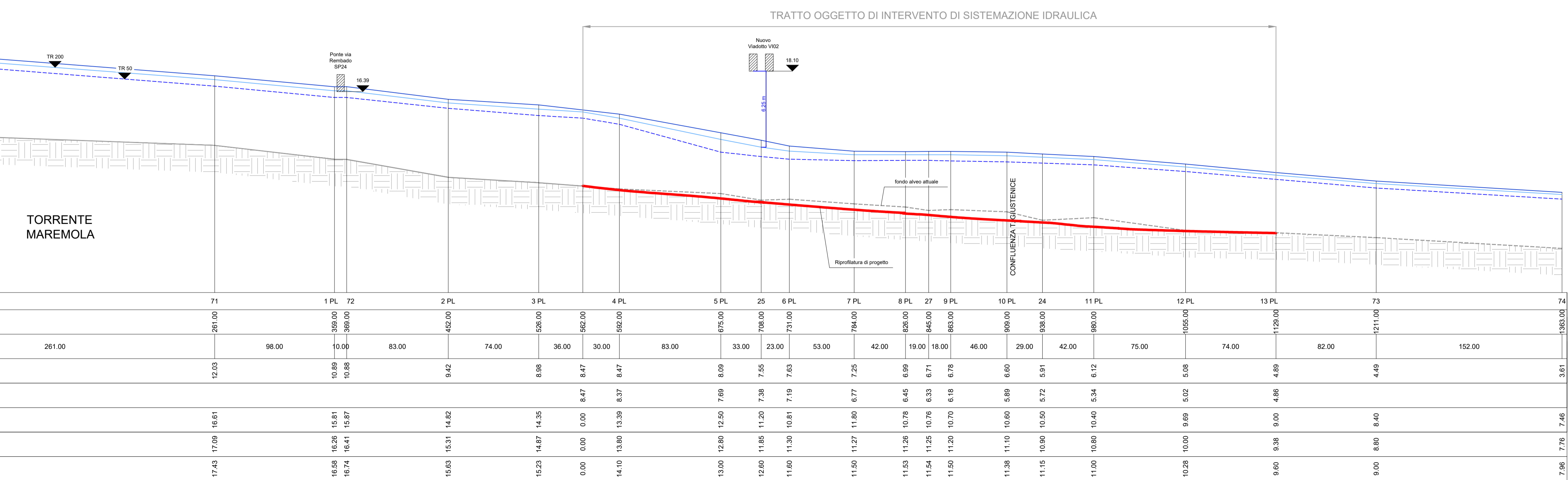
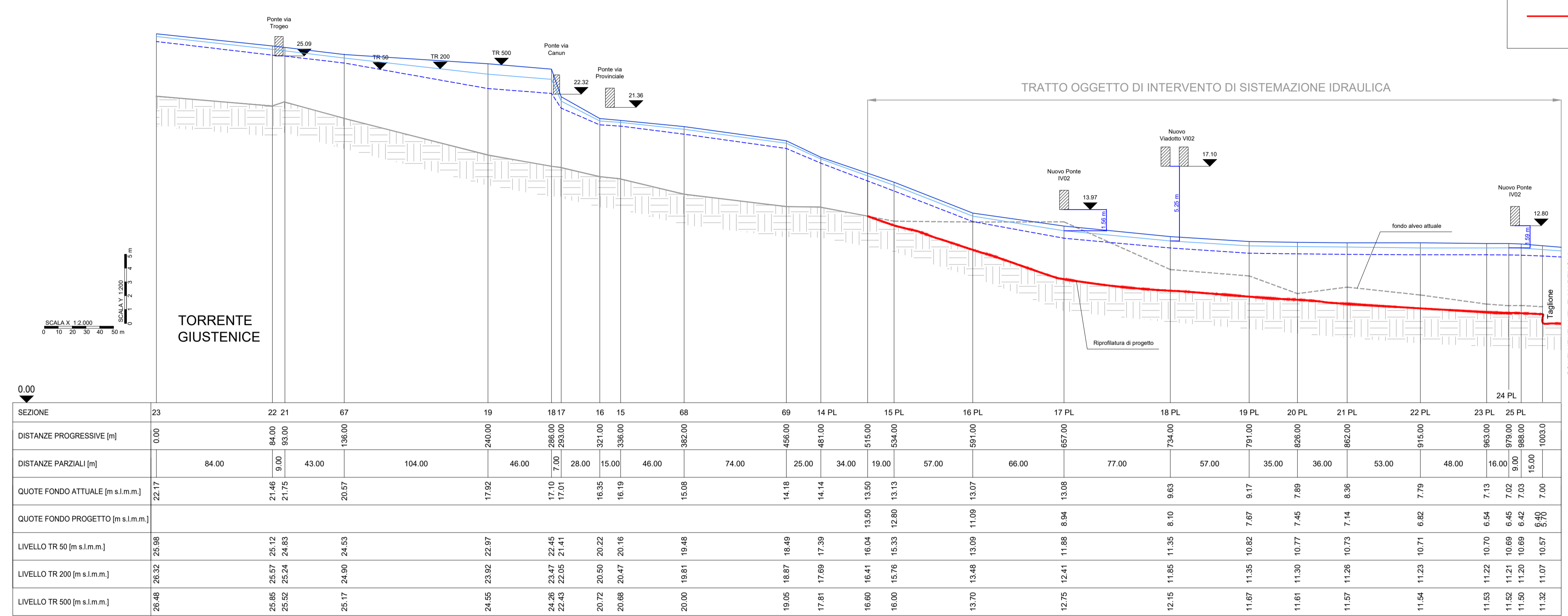


TORRENTI MAREMOLA E GIUSTENICE

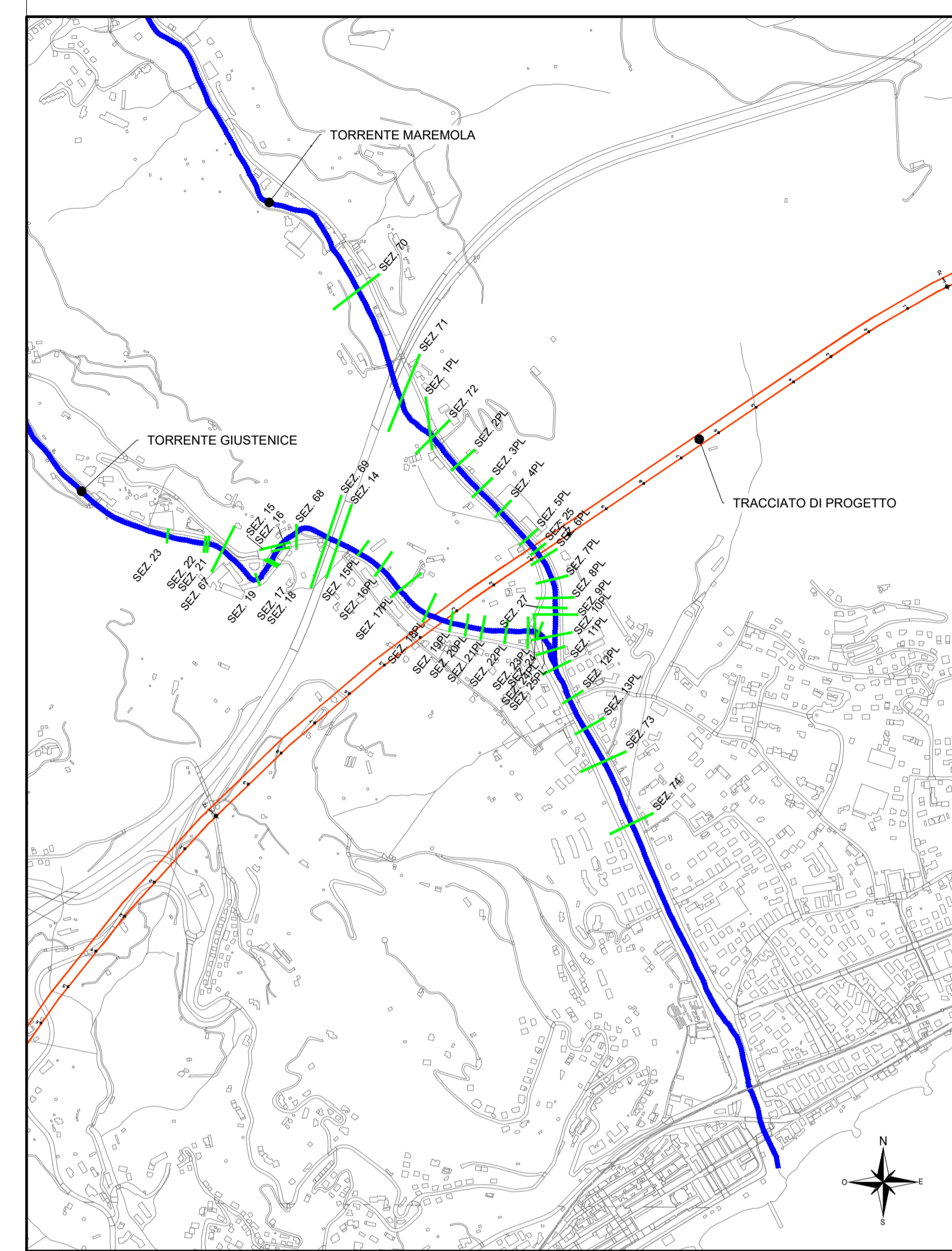
PROFILI LONGITUDINALI DI FONDO ALVEO CON LIVELLO IDRICO TR500, TR200 E TR50
SCALA X 1:2.000 SCALA Y 1:200

LEGENDA

- LIVELLO TR500
- LIVELLO TR200
- LIVELLO TR50
- THALWEG
- SEZIONE XX n° SEZIONE
- RIPROFILATURA IN PROGETTO



KEY PLAN Scala - 1:10.000



COMMITTENTE:

RETE FERROVIARIA ITALIANA
GRUPPO FERROVIE DELLO STATO ITALIANE

PROGETTAZIONE:

ITALFERR
GRUPPO FERROVIE DELLO STATO ITALIANE

U.O. OPERE CIVILI
PROGETTO DEFINITIVO
RADDOPPIO DELLA LINEA GENOVA - VENTIMIGLIA
TRATTA FINALE LIGURE - ANDORA

ELABORATI DI IDROLOGIA E IDRAULICA
Torrenti Maremola e Giustenice - pk 71+000
Profili di rigurgito (Modello 2D) - Tr 50, 200, 500 anni - Torrenti Maremola e Giustenice - post operam

SCALA:
varie

COMMESSA	LOTTO	FASE	ENTE	TIPO DOC.	OPERA/DISCIPLINA	PROGR.	REV.
IV010	00	D	09	FZ	ID0002	002	A

Rev.	Descrizione	Redatto	Data	Verificato	Data	Approvato	Data	Autorizzato Data
A	Emissione esecutiva	D. Poverelli	Nov 2021	C. Galli	Nov 2021	G. Fallo	Nov 2021	A. Villotti 11/11/2021