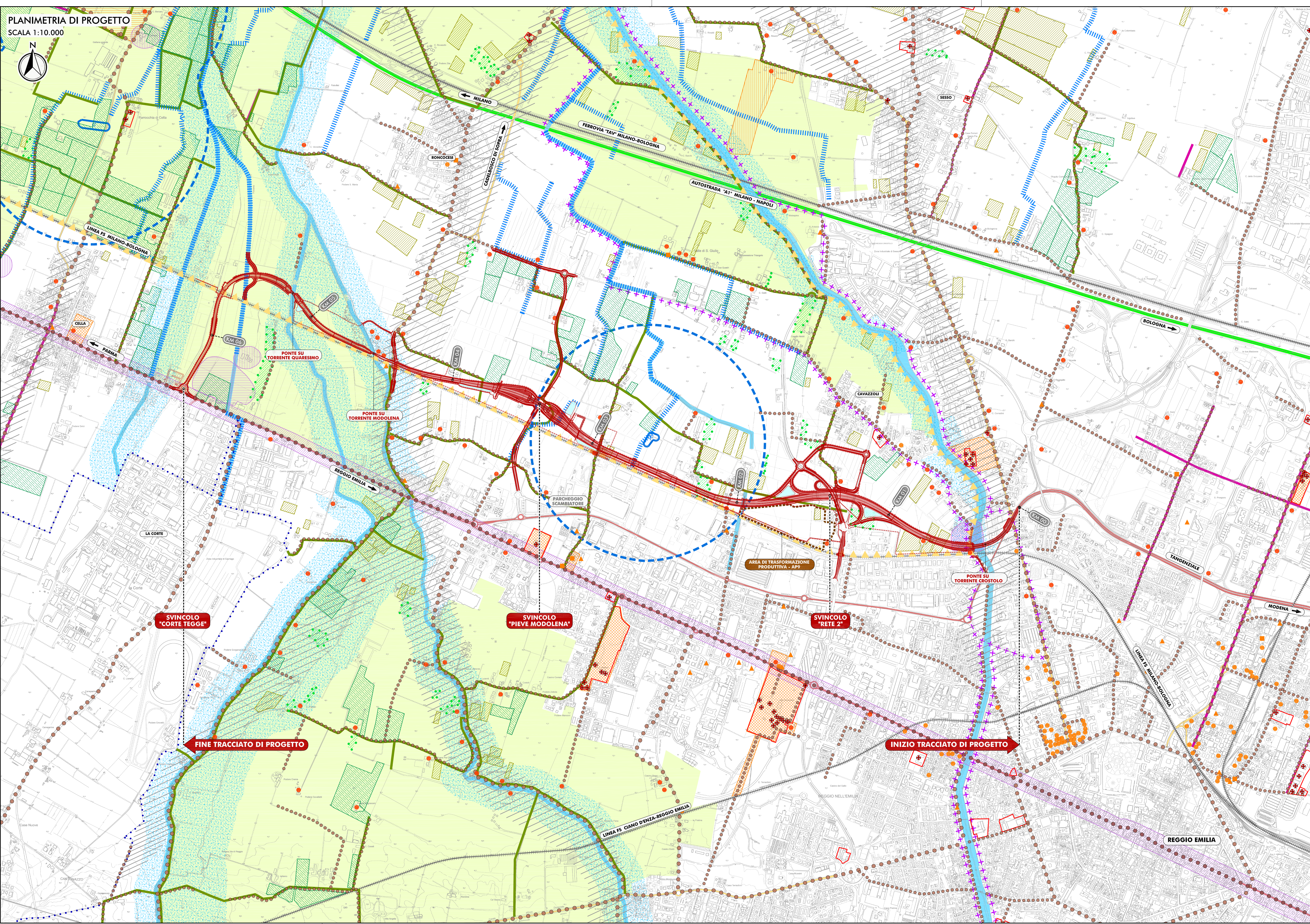


PLANIMETRIA DI PROGETTO

SCALA 1:10.000



LEGENDA:

..... CONFINI COMUNALI

INFRASTRUTTURE ESISTENTI

———— AUTOSTRADA

———— FERROVIE

———— VIABILITA' STATALE

———— VIABILITA' PROVINCIALE

INFRASTRUTTURA DI PROGETTO

———— TRACCIATO DI PROGETTO

ZONE ED ELEMENTI DI TUTELA PAESAGGISTICA DERIVATI DALLA PIANIFICAZIONE

———— VIE DEL PAESAGGIO (PSC TAV.P8.2)

▲▲▲▲ SISTEMA DELLE BONIFICHE STORICHE (PSC TAV.P7.2)

▲▲▲▲ INVASI ED ALVEI DI LAGHI, BACINI E CORSI D'ACQUA (PSC TAV.2.1)

|||||| CANALI STORICI (PSC TAV.2.2)

▨ DOSSI DI PIANURA (PSC TAV.P7.1)

▨ FONTANILI, RELATIVE ASTE E ZONE DI TUTELA/RISPETTO (PSC TAV.P7.1)

▨ ZONE DI PARTICOLARE INTERESSE PAESAGGISTICO AMBIENTALE (PSC TAV.P7.1)

+++++ PROGETTI E PROGRAMMI INTEGRATI DI VALORIZZAZIONE DEL PAESAGGIO (PTCP TAV.P56)

ZONE ED ELEMENTI DI TUTELA STORICA DERIVATI DALLA PIANIFICAZIONE

●●●●● VIABILITA' STORICA - VIA EMILIA

———— ELEMENTI DELLA CENTURIAZIONE - PTCP (PSC TAV.P7.2)

———— ELEMENTI DELLA CENTURIAZIONE - INTEGRAZIONE IN PSC (PSC TAV.P7.2)

●●●●● VIABILITA' STORICA - PTCP (PSC TAV.P7.2)

●●●●● VIABILITA' STORICA A LIVELLO LOCALE (PSC TAV.P7.2)

▨ AREE DI ACCERTATA E RILEVANTE CONSISTENZA ARCHEOLOGICA - AREE B1 PTCP (PSC TAV.P7.2)

▨ AREE DI CONCENTRAZIONE DI MATERIALI ARCHEOLOGICI O DI SEGNALE DI RINVENIMENTI - AREE B2 PTCP (PSC TAV.P7.2)

▨ PROPOSTE PER AREE DI CONCENTRAZIONE DI MATERIALI ARCHEOLOGICI O DI SEGNALE DI RINVENIMENTI - INTEGRAZIONE AREE B2 PSC (PSC TAV.P7.2)

▨ AREE DI RISPETTO ARCHEOLOGICO DELLA VIA EMILIA E DELLE STRADE ROMANE OBLIQUE (PSC TAV.P7.2)

▨ STRUTTURE INSEDIATIVE TERRITORIALI STORICHE NON URBANE (PSC TAV.P7.2)

▨ STRUTTURE INSEDIATIVE STORICHE (PSC TAV.P7.2)

● EDIFICI/COMPLESSI RURALI DI INTERESSE STORICO-ARCHITETTONICO E/O TIPOLOGICO

▲ EDIFICI NON RURALI DI INTERESSE TESTIMONIALE (PSC TAV.P7.2)

● EDIFICI NON RURALI DI INTERESSE TIPOLOGICO (PSC TAV.P7.2)

● EDIFICI NON RURALI DI INTERESSE STORICO-ARCHITETTONICO (PSC TAV.P7.2)

VINCOLI PAESAGGISTICI AI SENSI DEL D.LGS 42/2004 E S.M.I.

▨ EDIFICI VINCOLATI ED AREE DI PERTINENZA AI SENSI DEL D.LGS 42/2004 (PSC TAV.P7.2)

▨ FASCIA DI RISPETTO CORSI D'ACQUA - D.LGS 42/2004 (PSC TAV.P7.1)

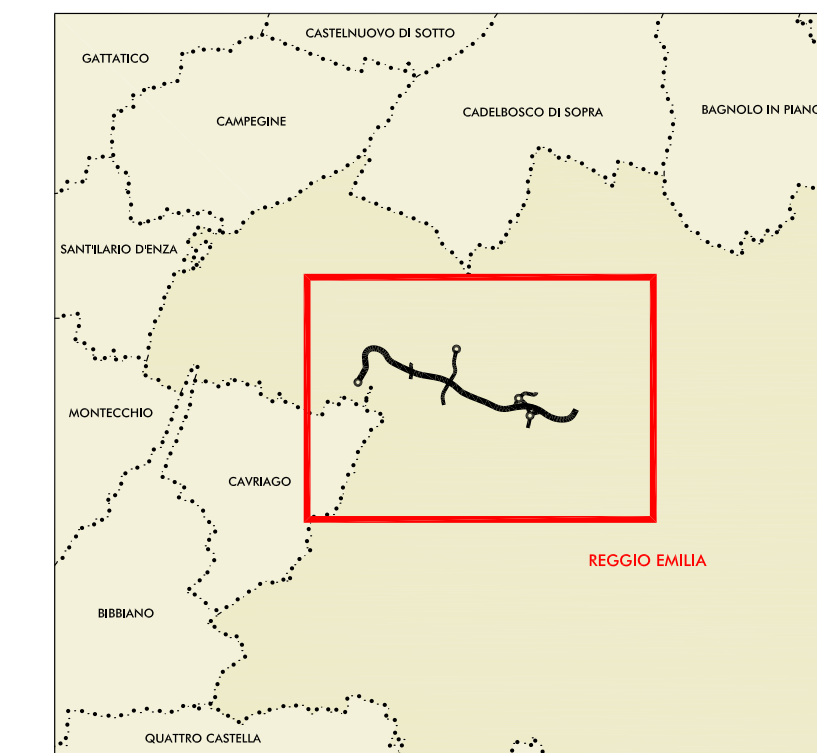
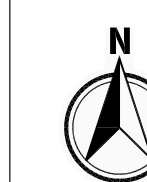
CULTURE DI VALORE STORICO TESTIMONIALE

▨ VIGNETO TRADIZIONALE (PSC TAV.P8.2)

▨ IMPIANTO ARBOREO (PSC TAV.P8.2)

▨ PRATO STABILE (PSC TAV.P8.2)

PLANIMETRIA DI RIFERIMENTO



Anas SpA

Direzione Centrale Progettazione

PROLUNGAMENTO DELLA S.S. n° 9 "TANGENZIALE NORD di REGGIO EMILIA" NEL TRATTO DA S. PROSPERO STRINATI A CORTE TEGGE

PROGETTO DEFINITIVO

COORDINAMENTO GRUPPO DI PROGETTAZIONE: COMUNE DI REGGIO EMILIA Ing. David Zilli - Dir. U.G.P. Area Nord		GRUPPO DI PROGETTAZIONE: SITECO Ing. Andrea Burchi	
IL PROGETTISTA: dott. Ing. Andrea Burchi Ordine Ingegneri di Bologna n° 7927A		POLICREO SOCIETA' DI PROGETTAZIONE DI P.A. S.p.A. arch. Sergio Beccarelli	
IL RESPONSABILE DEL S.I.A.: dott. arch. Sergio Beccarelli Ordine Architetti di Parma n° 377		PROGETTISTA AMBIENTALE: dott. arch. Sergio Beccarelli Ordine Architetti di Parma n° 377	
IL COORDINATORE PER LA SICUREZZA IN FASE DI PROGETTAZIONE: dott. Ing. Rodolfo Biondi Ordine Ingegneri di Modena n° 1256		IL GEOLOGO: dott. geol. Pier Luigi Cocchi Ordine Geologi della Regione Emilia Romagna n° 455	
VISTO IL RESPONSABILE DEL PROCEDIMENTO: Ing. Angela Maria Carbone	VISTO IL RESPONSABILE UNIV. DEL COORDINAMENTO: Ing. Nicola Dinella	PROTOCOLLO	DATA

RELAZIONE PAESAGGISTICA (AI SENSI DEL DPCM 12/12/2005)

CARTA DI SINTESI DEL PAESAGGIO

CODICE PROGETTO	NOME FILE	REVISIONE	SCALA:
PROGETTO: COBQ27	01_9 T00SG04AMBCT04A.DWG	A	1:10.000
ELABORAZIONE: 11101	T00SG04AMBCT04		
C			
B			
A	EMISSIONE	settembre 2015	BWBRO
REV.	DESCRIZIONE	DATA	REDATTO
			VERIFICATO
			APPROVATO