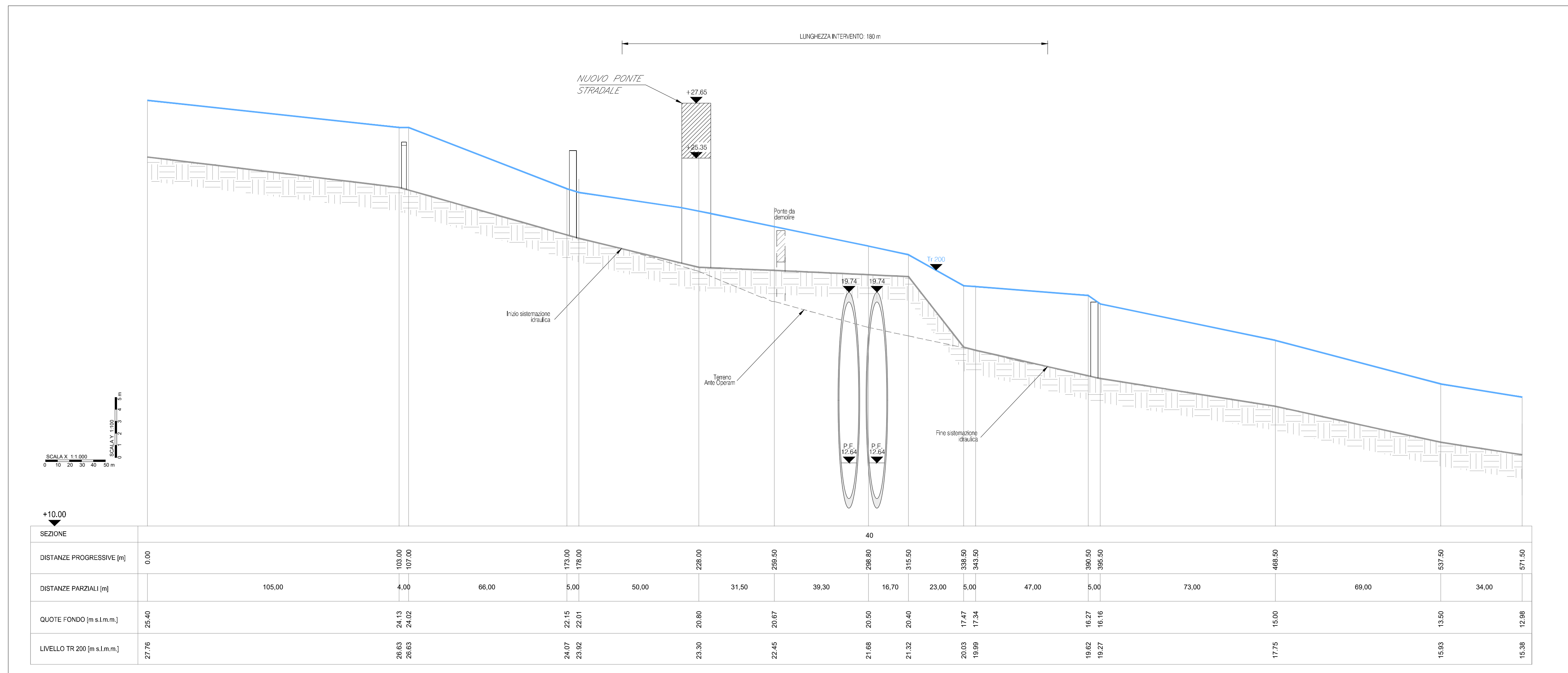
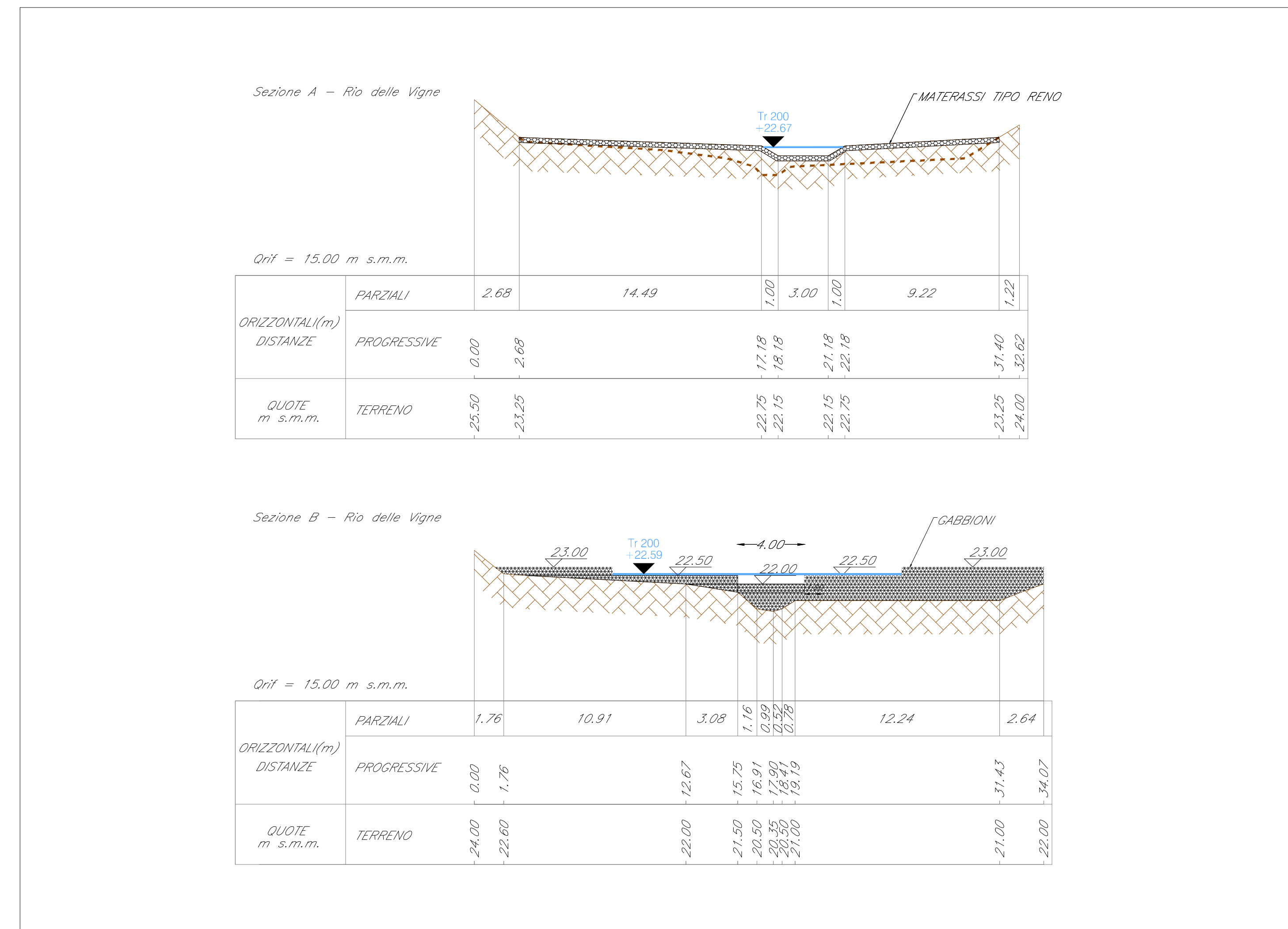


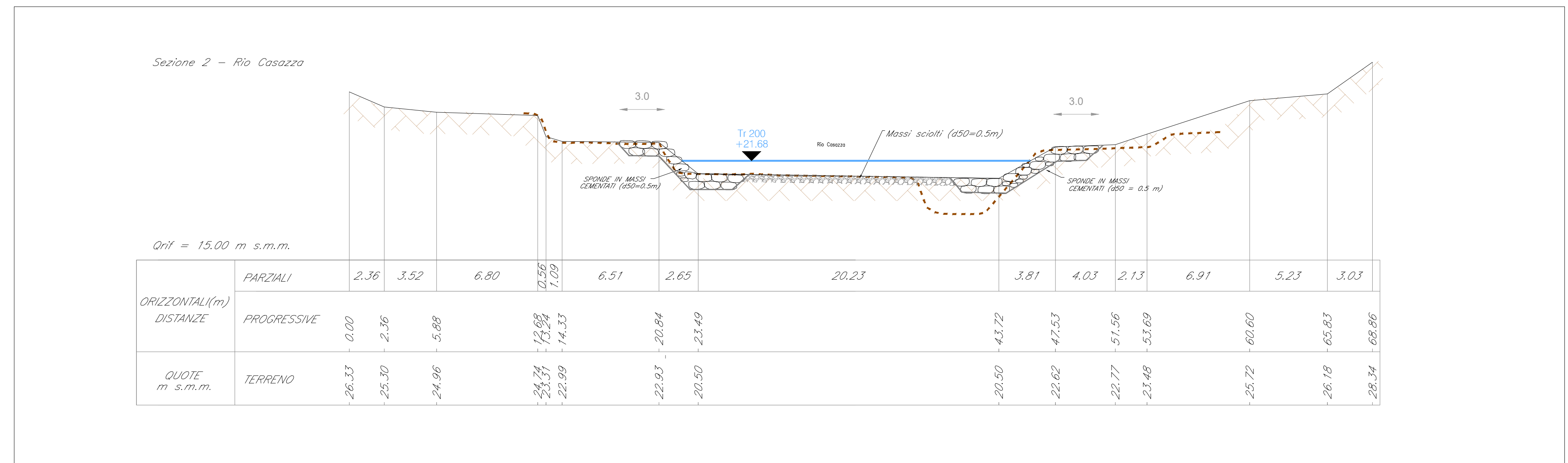
Profilo Rio Casazza  
scala 1:1000/1:100



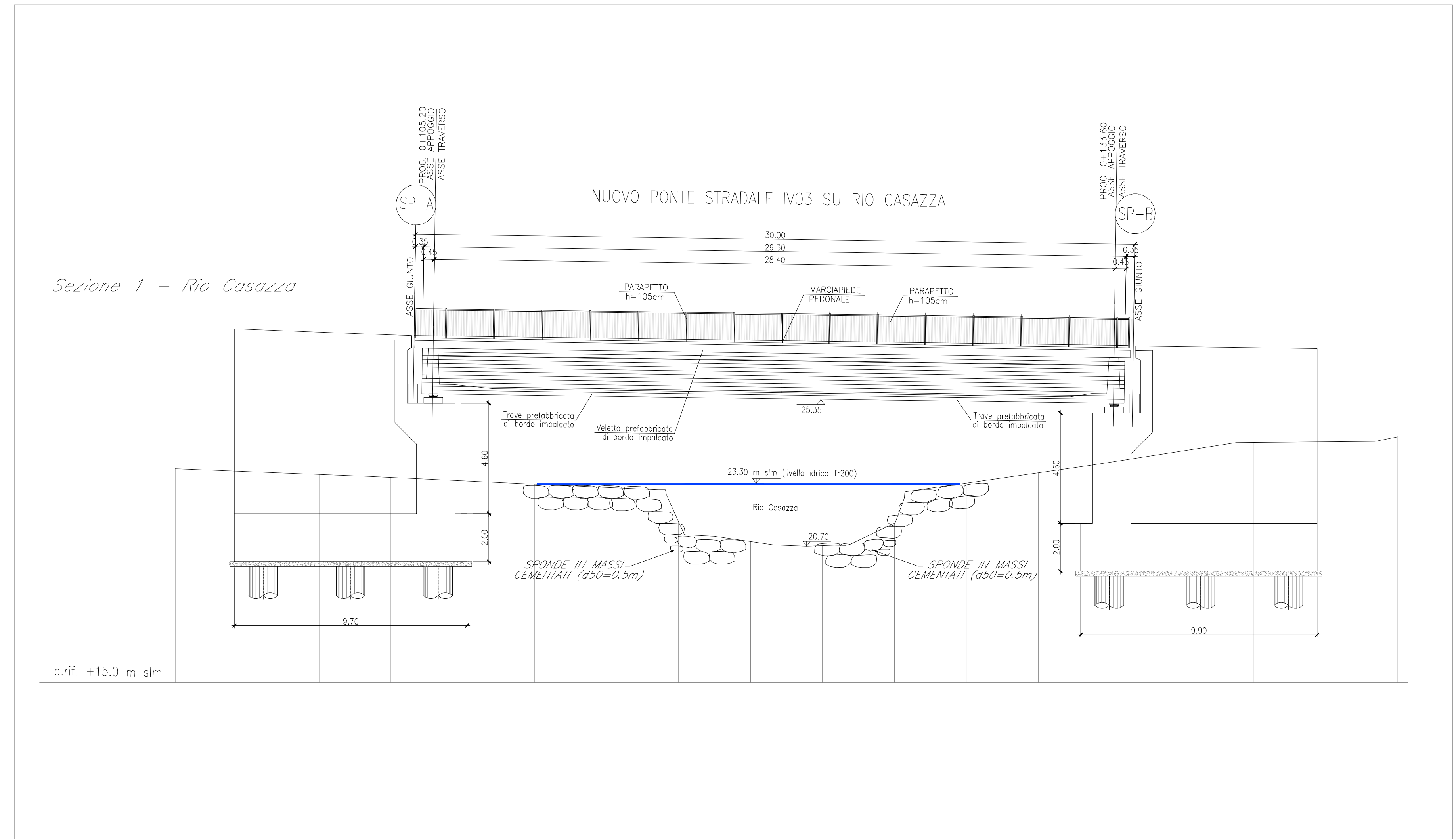
Sezioni sistemazione idraulica alveo - Rio delle Vigne  
scala 1:200



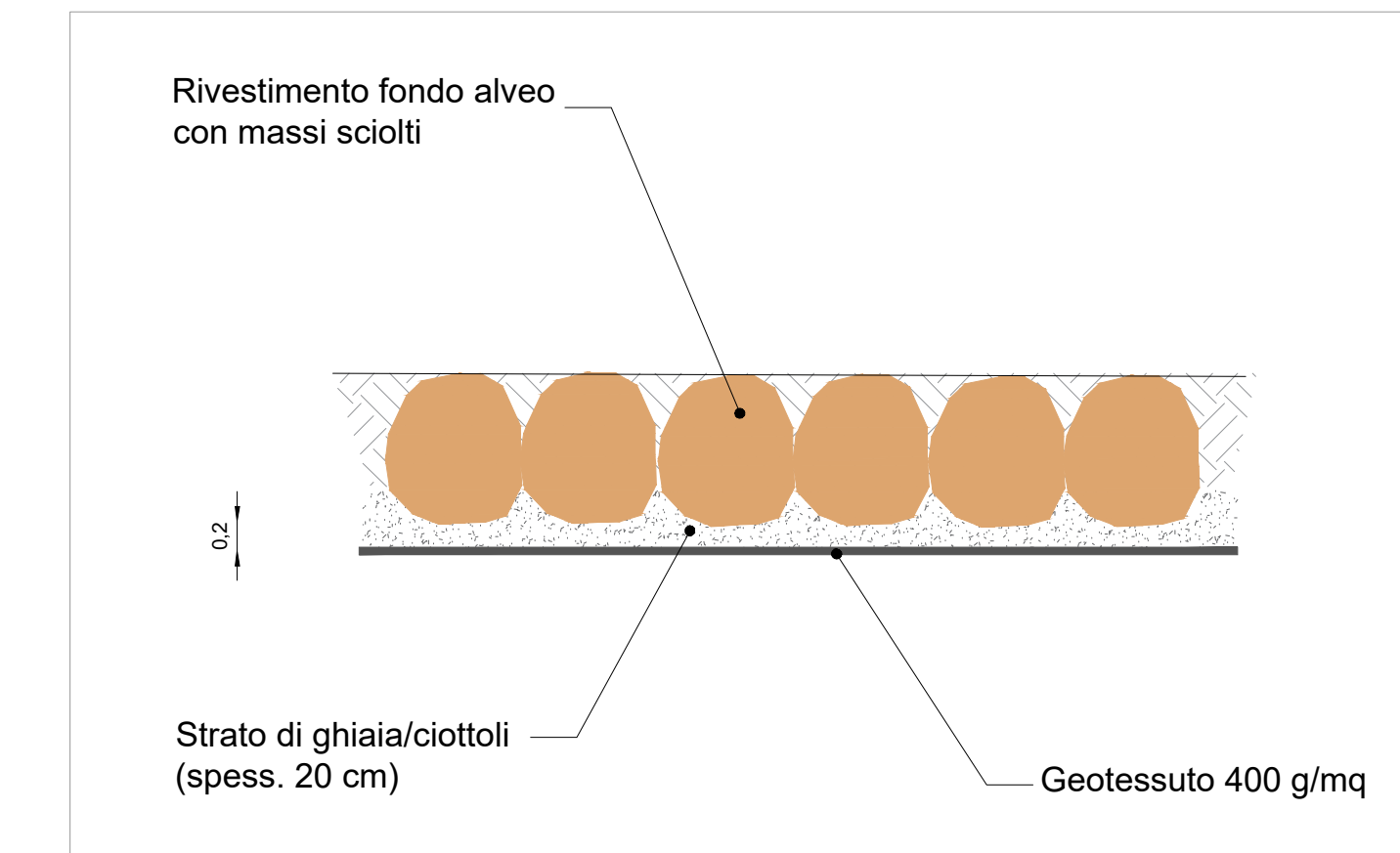
Sezioni sistemazione idraulica alveo - Rio Casazza  
scala 1:200



Sezioni sistemazione idraulica alveo - Rio Casazza  
scala 1:150



Particolare posa dei massi sciolti di protezione - scala 1:50



COMMITTENTE: **RFI** RETE FERROVIARIA ITALIANA GRUPPO FERROVIE DELLO STATO ITALIANO

PROGETTAZIONE: **ITALFERR** GRUPPO FERROVIE DELLO STATO ITALIANO

U.O. OPERE CIVILI

PROGETTO DEFINITIVO

RADDOPPIO DELLA LINEA GENOVA - VENTIMIGLIA  
TRATTA FINALE LIGURE - ANDORA

ELABORATI DI IDROLOGIA E IDRAULICA  
Rio Casazza e Rio delle Vigne - pk 76+200  
Planimetria sistemazione idraulica - Pianta e sezioni

SCALA: varie

COMMESSA LOTTO FASE ENTE TIPO DOC. OPERA/DISCIPLINA PROGR. REV.

I V 0 1 0 0 D 0 9 P Z I D 0 0 0 2 0 0 7 A

Rev.	Descrizione	Redatto	Data	Verificato	Data	Approvato	Data	Autorizzato	Data
A	Emisione esecutiva	D. Pizzarello	Nov 2021	C. Longo	Nov 2021	S. Fazio	Nov 2021	A. Vercelli	Novembre 2021

File: IV0100D09PZID002007A.dwg n. Elab.: X