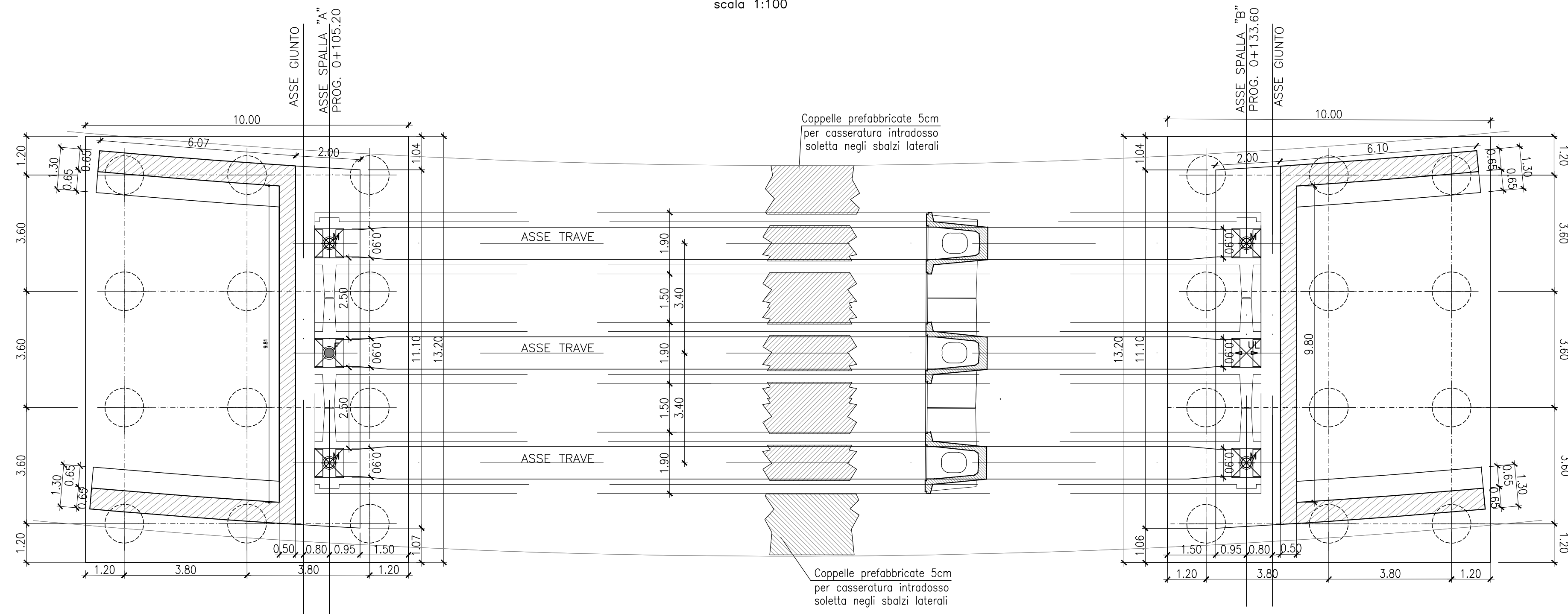


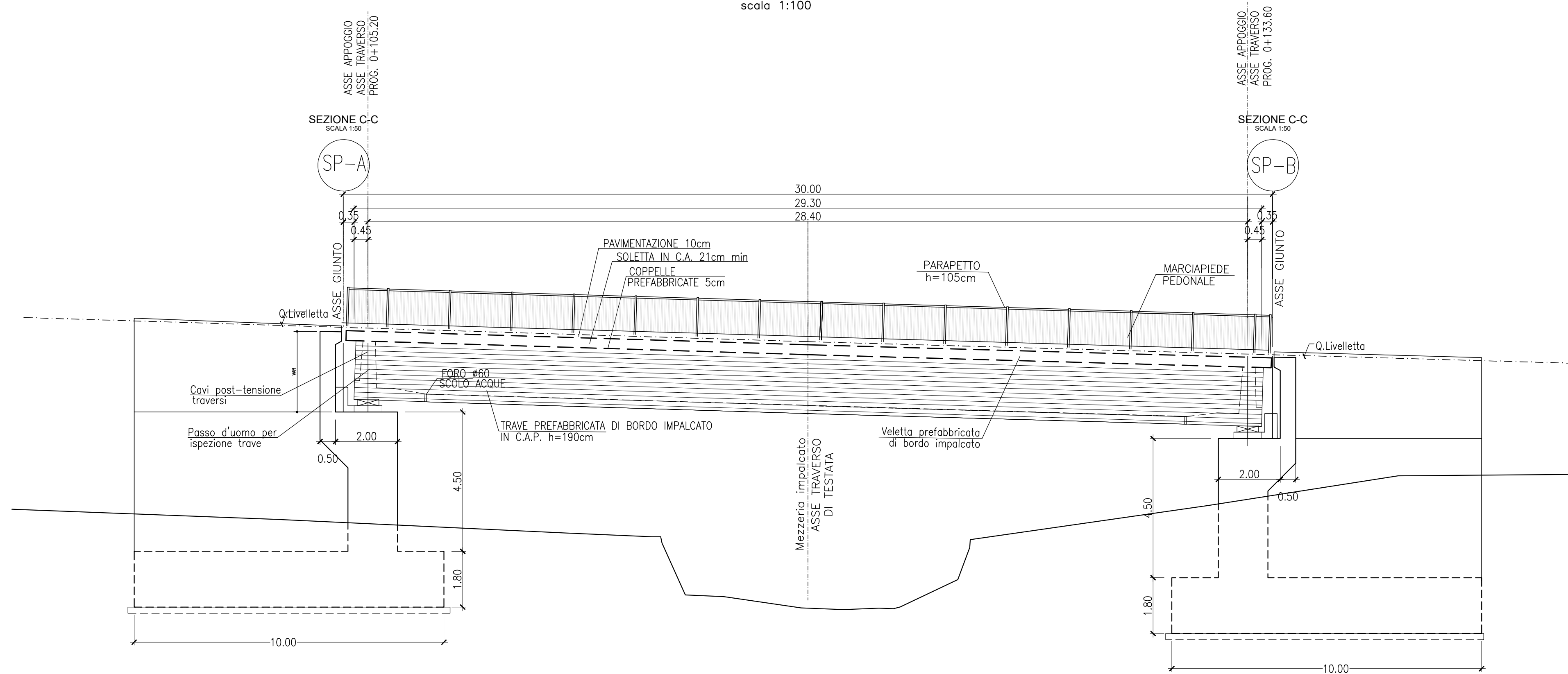
PIANTA IMPALCATO

scala 1:100



PROSPETTO IMPALCATO

scala 1:100



Per note e materiali si rimanda all'elaborato IV0100D09TTV0000001

COMMITTENTE:

PROGETTAZIONE:

U.O. OPERE CIVILI

PROGETTO DEFINITIVO

RADDOPPIO DELLA LINEA GENOVA - VENTIMIGLIA

TRATTA FINALE LIGURE - ANDORA

OPERE PRINCIPALI - PONTI E CAVALCAFERROVIA

Ponte stradale sul fiume Rio Casazza 1

Pianta e prospetto

SCALA:
1:100

COMMESSA LOTTO FASE ENTE TIPO DOC. OPERA/DISCIPLINA PROGR. REV.

IV01 00 D 09 PZ IV0300 001 B

Rev.	Descrizione	Redatto	Data	Verificato	Data	Approvato	Data	Autorizzato	Data
A	Emissione esecutiva	F. Eusepi	Dic 2021	F. Bonfascio	Dic 2021	G. Fadda	Dic 2021	A. Vittozzi	2022
B	Emissione esecutiva	F. Eusepi	Gen 2022	F. Bonfascio	Gen 2022	G. Fadda	Gen 2022		