




Anas SpA

Direzione Centrale Progettazione

PROLUNGAMENTO DELLA S.S. n° 9 "TANGENZIALE NORD di REGGIO EMILIA" NEL TRATTO DA S. PROSPERO STRINATI A CORTE TEGGE

PROGETTO DEFINITIVO

COORDINAMENTO GRUPPO DI PROGETTAZIONE:

 **COMUNE DI REGGIO EMILIA**
ing. David Zilioli - Dirig. U.diP. Area Nord

IL PROGETTISTA:

dott. ing. Andrea Burchi
Ordine Ingegneri di Bologna n° 7927A

IL RESPONSABILE DEL S.I.A.:

dott. arch. Sergio Beccarelli
Ordine Architetti di Parma n° 377

IL COORDINATORE PER LA SICUREZZA IN FASE DI PROGETTAZIONE:

dott. ing. Rodolfo Biondi
Ordine Ingegneri di Modena n° 1256

IL GEOLOGO:

dott. geol. Pier Luigi Cocetti
Ordine Geologi della Regione Emilia Romagna n° 455

**VISTO: IL RESPONSABILE
DEL PROCEDIMENTO**

ing. Angela Maria Carbone

**VISTO: IL RESPONSABILE
UNITA' DEL COORDINAMENTO**

ing. Nicola Dinnella

GRUPPO DI PROGETTAZIONE:



ing. Andrea Burchi



arch. Sergio Beccarelli

PROGETTISTA AMBIENTALE

dott. arch. Sergio Beccarelli
Ordine Architetti di Parma n° 377

PROTOCOLLO

DATA

STUDIO DI IMPATTO AMBIENTALE QUADRO DI RIFERIMENTO PROGETTUALE ALLEGATO B - DESCRIZIONE TECNICA DEL TRACCIATO DI PROGETTO PRELIMINARE E RELATIVO PROCESSO DI CANTIERIZZAZIONE CANTIERIZZAZIONE PROGETTO PRELIMINARE: PIANIFICAZIONE TEMPORALE DEI LAVORI E DIMENSIONAMENTO FUNZIONALE DELLE AREE DI CANTIERIZZAZIONE

CODICE PROGETTO

PROGETTO LIV. PROG. N. PROG.

COBO27 D 1101

NOME FILE

03.28 T00IA24CANLF01A.DWG

CODICE ELAB. T00IA24CANLF01

REVISIONE

A

SCALA:

Varie

C

B

A

EMISSIONE

settembre 2013

MANTOVI

CATTANI

BECCARELLI

REV.

DESCRIZIONE

DATA

REDATTO

VERIFICATO

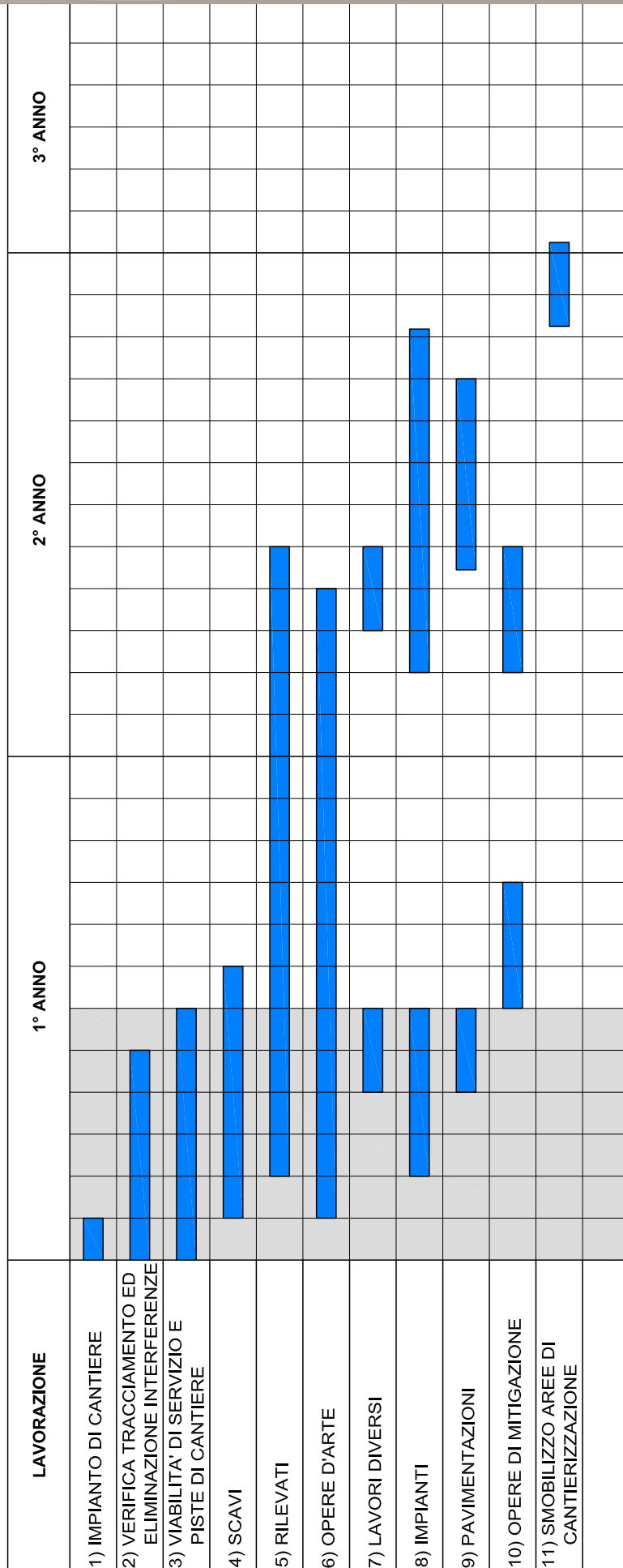
APPROVATO



COMUNE DI REGGIO EMILIA
PROLUNGAMENTO DELLA SS N°9 "TANGENZIALE NORD DI REGGIO EMILIA"
NEL TRATTO DA S. PROSPERO STRINATI A CORTE TEGGE

AMBITO FUNZIONALE N° 1
DA INIZIO INTERVENTO (Km 0+000.00) A SVINCOLO "PIEVE MODOLENA" (Km 3+757.45)

CRONOPROGRAMMA



FASE FINALIZZATA ALLA RIDUZIONE E/O ELIMINAZIONE DEGLI IMPATTI SULLA VIABILITA' ORDINARIA

STUDIO DI IMPATTO AMBIENTALE QUADRO DI RIFERIMENTO PROGETTUALE
ALLEGATO B: DESCRIZIONE TECNICA DEL TRACCIATO DI PROGETTO PRELIMINARE E RELATIVO PROCESSO DI CANTIERIZZAZIONE



FASE OPERATIVA 1 - AMBITO N° 1
DA INIZIO INTERVENTO (Km 0+000.00) A SVINCOLO "PIEVE MODOLENA" (Km 3+757.45)

AMBITO FUNZIONALE 1 - FASE 1
VALUTAZIONE TRANSITI VEICOLI PESANTI

Durata Complessiva	180 giorni nat. 132 giorni lav.	Fattore aumento volume	Totale materiale m ³	Capacità trasporto m ³	Numero transiti giornalieri N°	
Bilancio movimentazione inerti da rilevato						
35344 m ³		1.2	42412.24	20	35	Da aree di scavo/cave al sedime della tangenziale
Durata fase 120 gg						
Bilancio movimentazione scavi						
74222 m ³		1.2	89066.98	14	98	Aree di scavo lungo il sedime della tangenziale
Durata fase 130 gg						
Materiale per strato anticapillare						
4509 m ³		1	4509.018	20	8	Da aree di cava al sedime della tangenziale
Durata fase 60 gg						
Materiale derivante da demolizioni varie						
9715 m ³		1	9715.235	15	22	Dal sedime della tangenziale a deposito autorizzato
Durata fase 60 gg						
Bilancio movimentazione stabilizzato						
4650 m ³		1.2	5580.243	20	9	Da cave al sedime della tangenziale
Durata fase 60 gg						
Bilancio movimentazione conglomerati bituminosi						
10334 m ³		1	10334.05	20	17	Da impianti al sedime della tangenziale
Durata fase 60 gg						
Bilancio movimentazione calcestruzzi						
13243 m ³		1	13243.22	10	20	Da campo base al sedime della tangenziale
Durata fase 130 gg						
Totale transiti giornalieri					209	**
Traffico orario medio					26	

* I transiti sono comprensivi dei viaggi di andata e ritorno

** Valore totale dei transiti nel caso di tutte le lavorazioni contemporanee (scenario più cautelativo)



FASE OPERATIVA 2 - AMBITO N° 1
DA INIZIO INTERVENTO (Km 0+000.00) A SVINCOLO "PIEVE MODOLENA" (Km 3+757.45)

AMBITO FUNZIONALE 1 - FASE 2
VALUTAZIONE TRANSITI VEICOLI PESANTI

Durata Complessiva	556 giorni nat. 408 giorni lav.	Fattore aumento volume	Totale materiale m ³	Capacità trasporto m ³	Numero transiti giornalieri N°	
Bilancio movimentazione inerti da rilevato						
194097 m ³		1,2	232917	20	71	Da aree di scavo/cave al sedime della tangenziale
Durata fase						
330 gg						
Bilancio movimentazione scavi						
105269 m ³		1,2	126322,2	14	100	Area di scavo lungo il sedime della tangenziale
Durata fase						
180 gg						
Materiale per strato anticappillare						
25491 m ³		1	25490,98	20	19	Da aree di cava al sedime della tangenziale
Durata fase						
135 gg						
Materiale derivante da demolizioni varie						
16381 m ³		1	16381,16	15	36	Dal sedime della tangenziale a deposito autorizzato
Durata fase						
60 gg						
Bilancio movimentazione stabilizzato						
23141 m ³		1,2	27768,96	20	21	Da cave al sedime della tangenziale
Durata fase						
135 gg						
Bilancio movimentazione conglomerati bituminosi						
33291 m ³		1	33290,95	20	25	Da impianti al sedime della tangenziale
Durata fase						
135 gg						
Bilancio movimentazione calcestruzzi						
34966 m ³		1	34965,78	10	23	Da campo base al sedime della tangenziale
Durata fase						
300 gg						
Totale transiti giornalieri					295	[^] / _{**}
Traffico orario medio					37	

[^] I transiti sono comprensivi dei viaggi di andata e ritorno

^{**} Valore totale dei transiti nel caso di tutte le lavorazioni contemporanee (scenario più cautelativo)

STUDIO DI IMPATTO AMBIENTALE QUADRO DI RIFERIMENTO PROGETTUALE
ALLEGATO B: DESCRIZIONE TECNICA DEL TRACCIATO DI PROGETTO PRELIMINARE E RELATIVO PROCESSO DI CANTIERIZZAZIONE



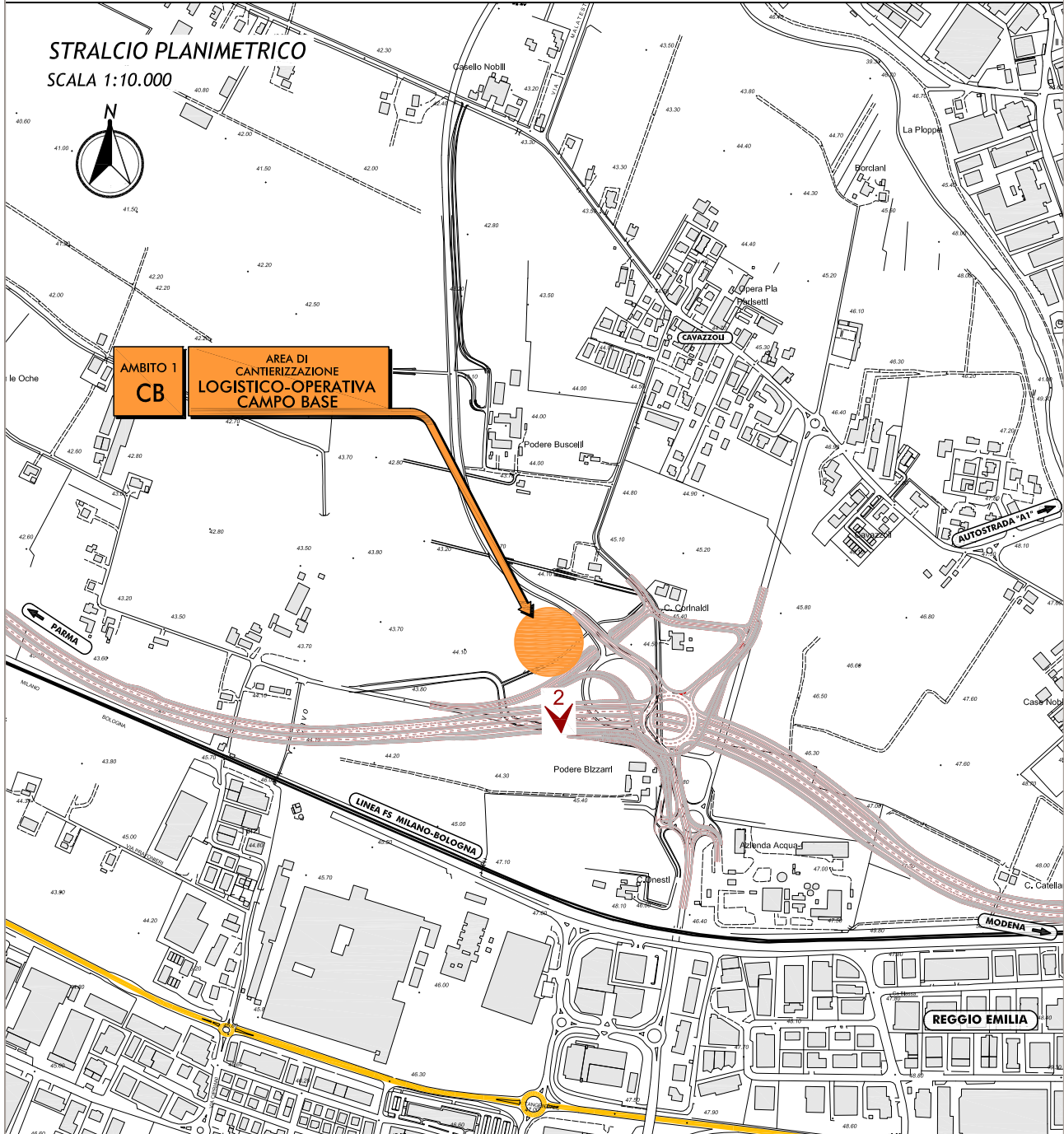
AREA DI CANTIERIZZAZIONE: C-B

LOCALIZZAZIONE: COMUNE DI REGGIO EMILIA - SVINCOLO "RETE 2" (AMBITO FUNZIONALE n.1)

TIPOLOGIA: LOGISTICO-OPERATIVA-CAMPO BASE

FUNZIONI PRINCIPALI: RICOVERO PERSONALE, MENSA, UFFICI, IMPIANTO CONFEZ. CALCESTRUZZI, DEPOSITO MATERIALI

N° MEDIO ADDETTI: 60



- CONFINE COMUNALE
- FERROVIE
- AUTOSTRADA
- TRACCIATO DEL PROGETTO PRELIMINARE
- STRADE STATALI
- PUNTO DI VISTA FOTOGRAFICO
- STRADE PROVINCIALI

CANTIERIZZAZIONE PROGETTO PRELIMINARE: PIANIFICAZIONE TEMPORALE DEI LAVORI
E DIMENSIONAMENTO FUNZIONALE DELLE AREE DI CANTIERIZZAZIONE

AMBITO FUNZIONALE N°1 - CAMPO BASE - STRALCIO PLANIMETRICO

STUDIO DI IMPATTO AMBIENTALE QUADRO DI RIFERIMENTO PROGETTUALE
ALLEGATO B: DESCRIZIONE TECNICA DEL TRACCIATO DI PROGETTO PRELIMINARE E RELATIVO PROCESSO DI CANTIERIZZAZIONE

AMBITO OPERATIVO N° 1
DA INIZIO INTERVENTO (Km 0+000.00) A SVINCOLO "PIEVE MODOLENA" (Km 3+757.45)

CAMPO BASE - INQUADRAMENTO FOTOGRAFICO



FOTO 1



FOTO 2

STUDIO DI IMPATTO AMBIENTALE QUADRO DI RIFERIMENTO PROGETTUALE
ALLEGATO B: DESCRIZIONE TECNICA DEL TRACCIATO DI PROGETTO PRELIMINARE E RELATIVO PROCESSO DI CANTIERIZZAZIONE



AREA DI CANTIERIZZAZIONE: CB (15.880 m²)

LOCALIZZAZIONE: COMUNE DI REGGIO EMILIO - SVINCOLO "RETE DUE" (AMBITO FUNZIONALE n.1)

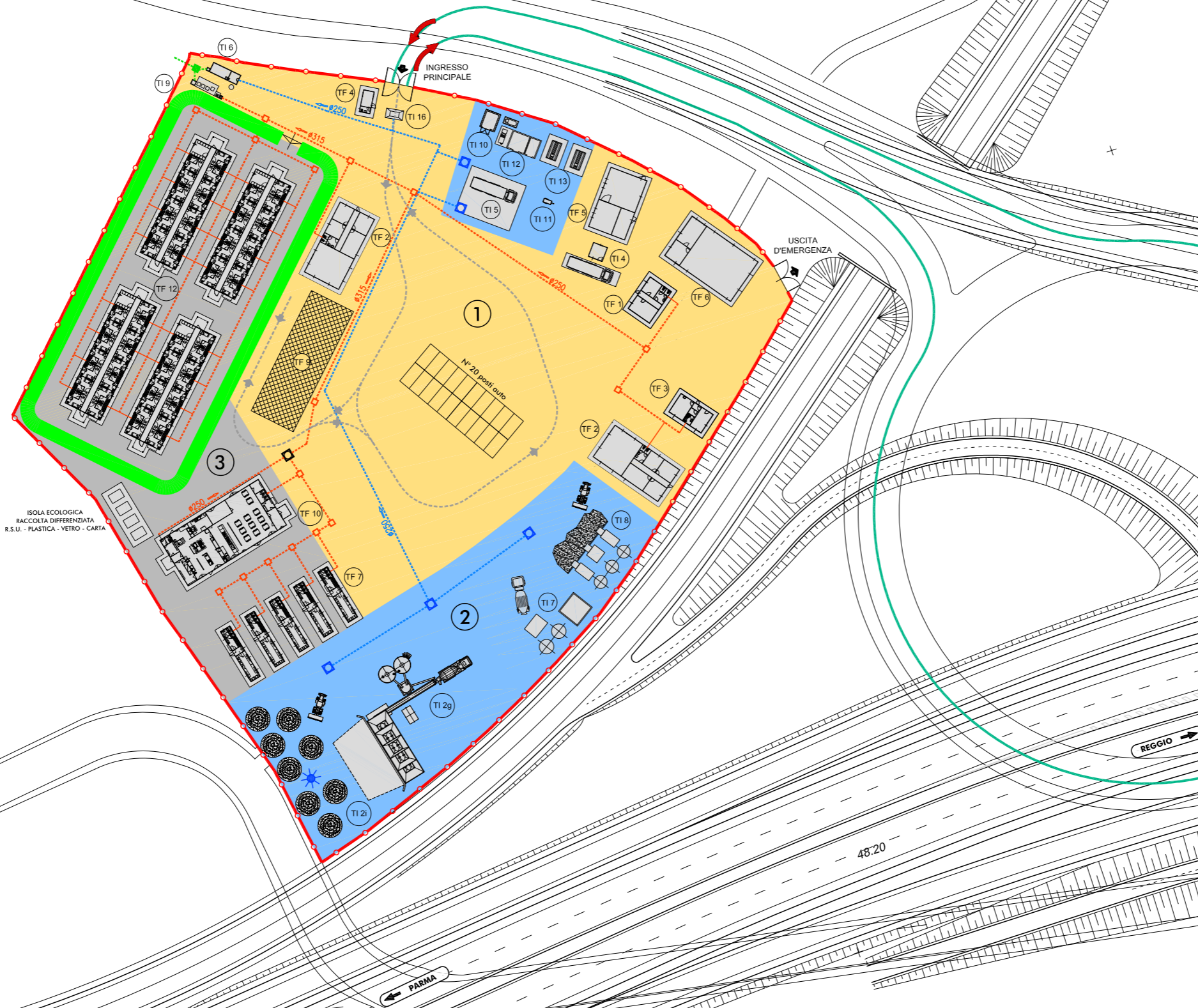
TIPOLOGIA: LOGISTICO-OPERATIVA-CAMPO BASE

FUNZIONI PRINCIPALI: RICOVERO PERSONALE, MENSA, UFFICI, IMPIANTO CONFEZ. CALCESTRUZZI, DEPOSITO MATERIALI

N° MEDIO ADDETTI: 60

STRALCIO PLANIMETRICO

SCALA 1:1.000



LEGENDA:

- 1 AREA SERVIZI LOGISTICI
 - 2 AREA OPERATIVA
 - 3 AREA RICOVERO-MENSA
- TF 1) UFFICIO 2 LOCALI
 - TF 2) UFFICIO 5 LOCALI
 - TF 3) INFERMERIA
 - TF 4) GUARDIOLA
 - TF 5) OFFICINA
 - TF 6) MAGAZZINO
 - TF 7) SPOGLIATOIO - 12 UNITA'
 - TF 9) TETTOIA
 - TF 10) MENSA - 44 UNITA'
 - TF 12) DORMITORIO
 - TI 2i) DEPOSITO INERTI
 - TI 2g) CONFEZIONAMENTO CALCESTRUZZO 75 m³/h
 - TI 4) PESA A PONTE
 - TI 5) LAVAGGIO MEZZI OPERATIVI
 - TI 6) FOSSA DI DECANTAZIONE
 - TI 7) IMPIANTO PREPARAZIONE BENTONITE
 - TI 8) IMPIANTO TRATTAMENTO BENTONITE (SEPARATORE SABBIA)
 - TI 9) DEPURAZIONE - 50/60 UNITA'
 - TI 10) GRUPPO ELETTROGENO
 - TI 11) COMPRESSORE
 - TI 12) CABINA ELETTRICA DI TRASFORMAZIONE
 - TI 13) CISTERNA CARBURANTE
 - TI 16) VASCA LAVAGGIO PNEUMATICI MEZZI OPERATIVI
- Viabilità interna dell'area di cantierizzazione
 - Superficie impermeabile
 - Superficie realizzata con inerti costipati
 - Superficie antipolvere
 - Viabilità interessata dalla movimentazione dei mezzi operativi
 - Recinzione dell'area di cantiere

RETE FOGNARIA

- ALLACCIO ACQUE MISTE TUBO IN PVC Ø140
- ACQUE REFLUE MISTE TUBO IN PVC i>0.3%
- POZZETTO DI CONFLUENZA 50X50
- DEGRASSATORE
- ACQUE REFLUE INDUSTRIALI E DI DILAVAMENTO SUPERFICI IMPERMEABILI TUBO IN PVC i>0.3%
- CADITOIA 50X50
- IMPIANTO A PIOGGIA
- SCARICO ACQUE DEPURATE TUBO IN PVC i>0.3%
- POZZETTO DI ISPEZIONE E PRELIEVO CAMPIONI

ISOLA ECOLOGICA
RACCOLTA DIFFERENZIATA
R.S.U. - PLASTICA - VETRO - CARTA

44.10

48.20

CANTIERIZZAZIONE PROGETTO PRELIMINARE: PIANIFICAZIONE TEMPORALE DEI LAVORI
E DIMENSIONAMENTO FUNZIONALE DELLE AREE DI CANTIERIZZAZIONE

AMBITO FUNZIONALE N°1 - CAMPO BASE - LAYOUT



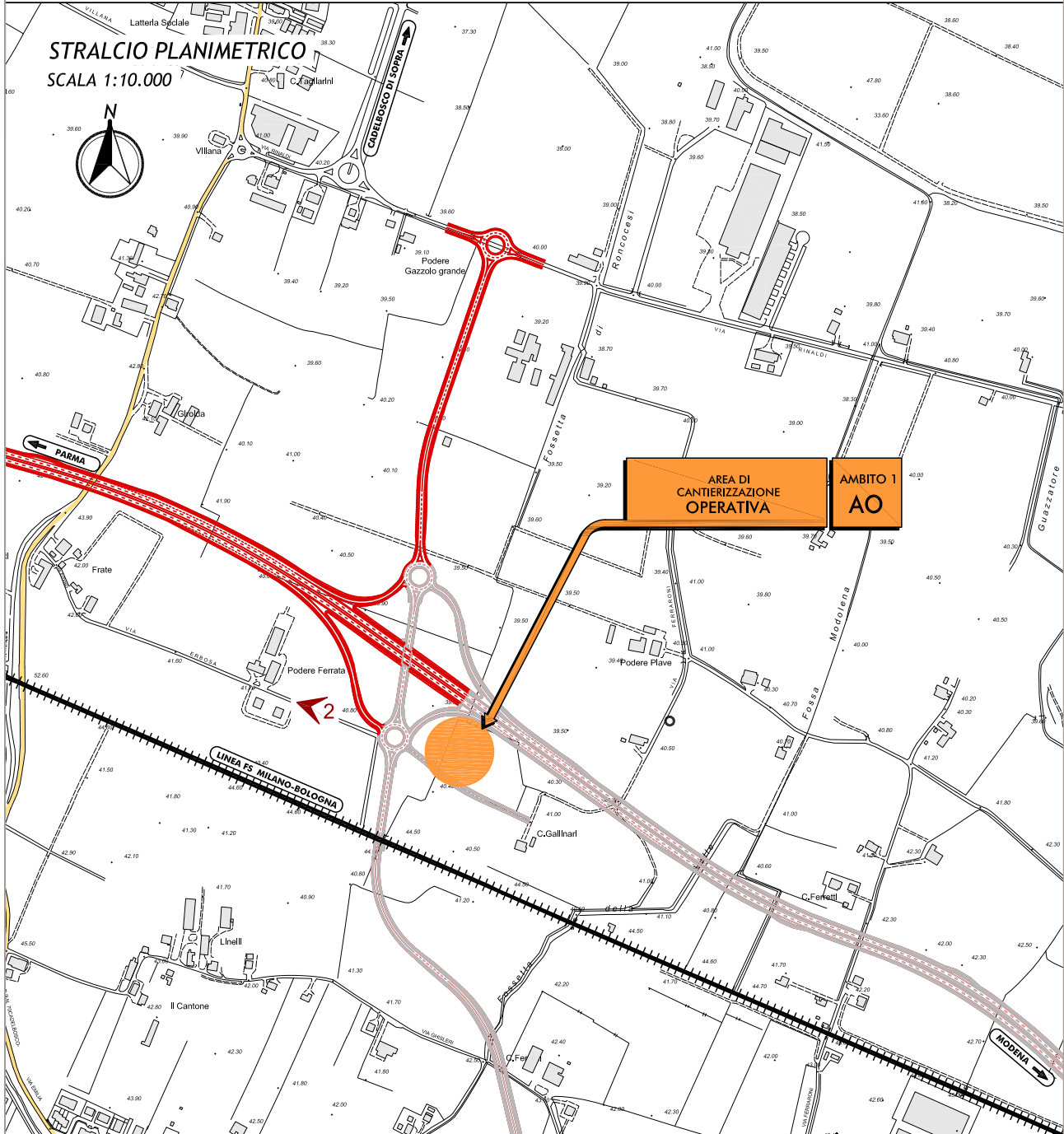
AREA DI CANTIERIZZAZIONE: A-O

LOCALIZZAZIONE: COMUNE DI REGGIO EMILIA - SVINCOLO "PIEVE MODOLENA" (AMBITO FUNZIONALE n.1)

TIPOLOGIA: OPERATIVA

FUNZIONI PRINCIPALI: UFFICI, DEPOSITO MATERIALI ED ATTREZZATURE

N° MEDIO ADDETTI: 15



- CONFINE COMUNALE
- +++++ FERROVIE
- ██████████ AUTOSTRADA
- ==== TRACCIATO DEL PROGETTO PRELIMINARE
- STRADE STATALI
- ◀2 PUNTO DI VISTA FOTOGRAFICO
- STRADE PROVINCIALI

CANTIERIZZAZIONE PROGETTO PRELIMINARE: PIANIFICAZIONE TEMPORALE DEI LAVORI
E DIMENSIONAMENTO FUNZIONALE DELLE AREE DI CANTIERIZZAZIONE

AMBITO FUNZIONALE N°1 - AREA OPERATIVA - STRALCIO PLANIMETRICO

STUDIO DI IMPATTO AMBIENTALE QUADRO DI RIFERIMENTO PROGETTUALE
ALLEGATO B: DESCRIZIONE TECNICA DEL TRACCIATO DI PROGETTO PRELIMINARE E RELATIVO PROCESSO DI CANTIERIZZAZIONE

AMBITO OPERATIVO N° 1
DA INIZIO INTERVENTO (Km 0+000.00) A SVINCOLO "PIEVE MODOLENA" (Km 3+757.45)

AREA OPERATIVA - INQUADRAMENTO FOTOGRAFICO



FOTO 1



FOTO 2

STUDIO DI IMPATTO AMBIENTALE QUADRO DI RIFERIMENTO PROGETTUALE
ALLEGATO B: DESCRIZIONE TECNICA DEL TRACCIATO DI PROGETTO PRELIMINARE E RELATIVO PROCESSO DI CANTIERIZZAZIONE



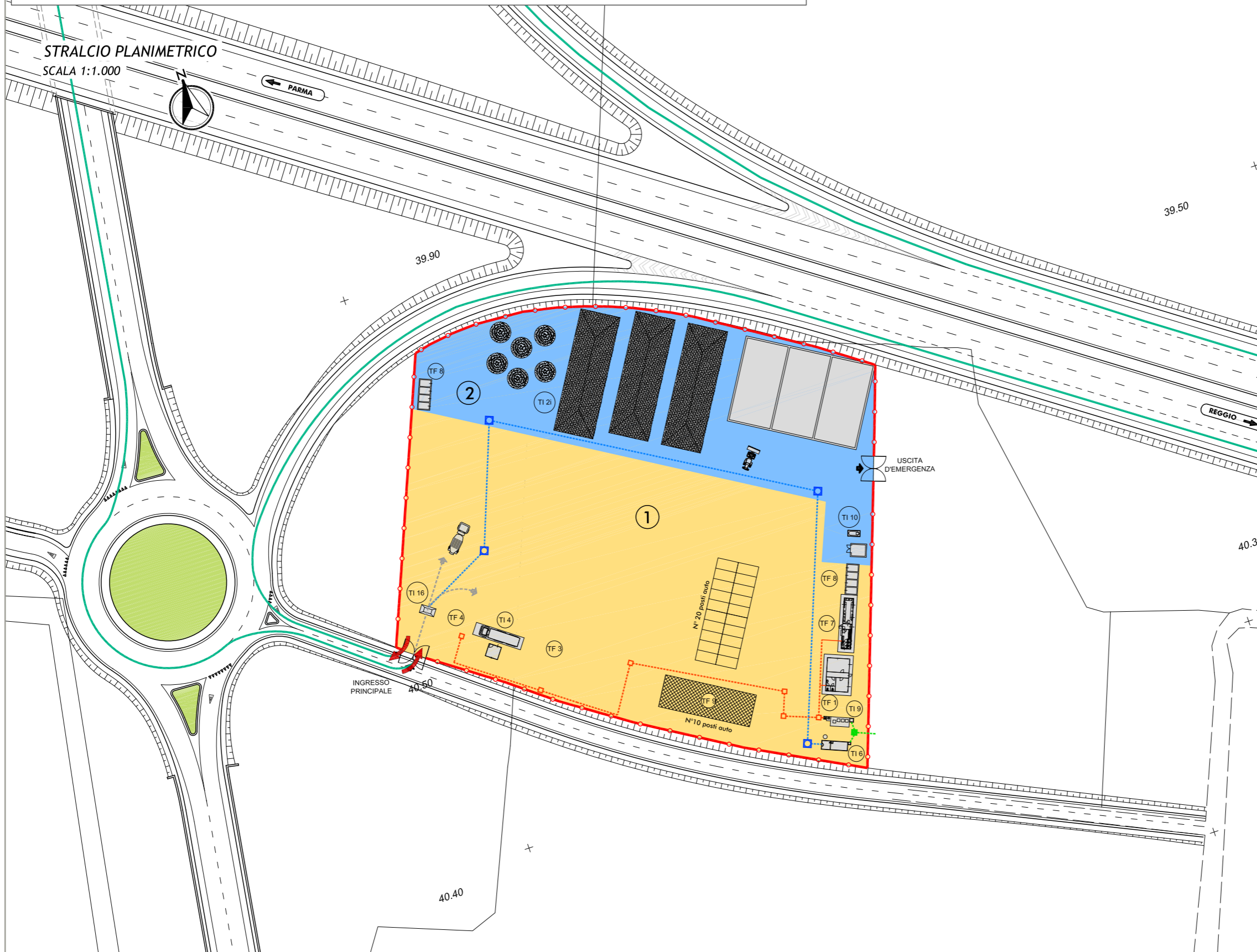
AREA DI CANTIERIZZAZIONE: AO (10.430 m²)

LOCALIZZAZIONE: COMUNE DI REGGIO EMILIA - SVINCOLO "PIEVE MOLENA" (AMBITO FUNZIONALE n.1)

TIPOLOGIA: OPERATIVA

FUNZIONI PRINCIPALI: UFFICI, DEPOSITO MATERIALI ED ATTREZZATURE

N° MEDIO ADDETTI: 15



LEGENDA:

- ① AREA SERVIZI LOGISTICI
- ② AREA OPERATIVA E DEPOSITO MATERIALE
- TF 1) UFFICIO 2 LOCALI
- TF 7) SPOGLIATOIO
- TF 9) TETTOIA
- TF 15) SERVIZI IGIENICI DI TIPO CHIMICO
- TI 2i) DEPOSITO INERTI
- TI 4) PESA A PONTE
- TI 6) FOSSA DI DECANTAZIONE
- TI 9) DEPURAZIONE - 30 UNITA'
- TI 10) GRUPPO ELETTROGENO
- TI 16) VASCA LAVAGGIO PNEUMATICI MEZZI OPERATIVI
- Viabilità interna dell'area di cantierizzazione
- Superficie impermeabile
- Superficie realizzata con inerti costipati
- Viabilità interessata dalla movimentazione dei mezzi operativi
- Recinzione dell'area di cantiere

RETE FOGNARIA

- ALLACCIO ACQUE MISTE — TUBO IN PVC Ø140
- ACQUE REFLUE MISTE — TUBO IN PVC i>0.3%
- POZZETTO DI CONFLUENZA 50X50 □
- ACQUE REFLUE INDUSTRIALI E DI DILAVAMENTO SUPERFICI IMPERMEABILI — TUBO IN PVC i>0.3%
- CADITOIA 50X50 □
- SCARICO ACQUE DEPURATE — TUBO IN PVC i>0.3%
- POZZETTO DI ISPEZIONE E PRELIEVO CAMPIONI ■



COMUNE DI REGGIO EMILIA
PROLUNGAMENTO DELLA SS N°9 "TANGENZIALE NORD DI REGGIO EMILIA"
NEL TRATTO DA S. PROSPERO STRINATI A CORTE TEGGE

AMBITO OPERATIVO N° 1
DA INIZIO INTERVENTO (Km 0+000.00) A SVINCOLO "PIEVE MODOLENA" (Km 3+757.45)

AREA DI CANTIERIZZAZIONE: CB

TIPOLOGIA: LOGISTICO - OPERATIVA - CAMPO BASE

LOCALIZZAZIONE: REGIONE "EMILIA-ROMAGNA", PROVINCIA "REGGIO EMILIA", COMUNE
"REGGIO EMILIA", IN PROSSIMITA' DELLO SVINCOLO "RETE DUE" DELLA TANGENZIALE

FUNZIONE: CAMPO BASE E IMPIANTO CLS

N° MEDIO ADDETTI: 60

TIPOLOGIE FABBRICATI (TF)

DESTINAZIONE D'USO	QUANTITA'									
	1	2	3	4	5	6	7	8	9	10
TF 1) UFFICIO - 2 LOCALI										
TF 2) UFFICIO - 5 LOCALI										
TF 3) INFERMERIA										
TF 4) GUARDIOLA										
TF 5) OFFICINA										
TF 6) MAGAZZINO										
TF 7) SPOGLIATOIO										
TF 8) BLOCCO SERVIZI IGIENICI 1 UNITA'										
TF 9) TETTOIA										
TF 10) MENSA - 44 UNITA'										
TF 11) MENSA - 100 UNITA'										
TF 12) DORMITORI 15 UNITA'										

DEPOSITI E STOCCAGGI

DESCRIZIONE	QUANTITA'									
	1	2	3	4	5	6	7	8	9	10
CASSERI										
ARMATURE										
INERTI										



COMUNE DI REGGIO EMILIA
PROLUNGAMENTO DELLA SS N°9 "TANGENZIALE NORD DI REGGIO EMILIA"
NEL TRATTO DA S. PROSPERO STRINATI A CORTE TEGGE

AMBITO OPERATIVO N° 1
DA INIZIO INTERVENTO (Km 0+000.00) A SVINCOLO "PIEVE MODOLENA" (Km 3+757.45)

AREA DI CANTIERIZZAZIONE: CB

TIPOLOGIA: LOGISTICO - OPERATIVA - CAMPO BASE

LOCALIZZAZIONE: REGIONE "EMILIA-ROMAGNA", PROVINCIA "REGGIO EMILIA", COMUNE
"REGGIO EMILIA", IN PROSSIMITA' DELLO SVINCOLO "RETE DUE" DELLA TANGENZIALE

FUNZIONE: CAMPO BASE E IMPIANTO CLS

N° MEDIO ADDETTI: 60

TIPOLOGIE IMPIANTI (TI)

DESCRIZIONE IMPIANTO	QUANTITA'									
	1	2	3	4	5	6	7	8	9	10
TI 1) FRANTUMAZIONI INERTI										
TI 2g) CONFEZIONAMENTO CALCESTRUZZO (120 m³/h)										
TI 2i) DEPOSITO INERTI										
TI 3) IMPIANTO CONGLOMERATO BITUMINOSO										
TI 4) PESA A PONTE										
TI 5) LAVAGGIO MEZZI OPERATIVI										
TI 6) FOSSA DI DECANTAZIONE										
TI 7) IPMIANTO PREPARAZIONE BENTONITE										
TI 8) IPMIANTO TRATTAMENTO BENTONITE										
TI 9) DEPURAZIONE 50-60 UNITA'										
TI 10) GRUPPO ELETTROGENO										
TI 11) COMPRESSORE										
TI 12) CABINA ELETTRICA DI TRASFORMAZIONE										
TI 13) CISTERNA CARBURANTE										
TI 14) POZZO										
TI 15) CISTERNA OLI										
TI 16) VASCA LAVAGGIO PNEUMATICI MEZZI OPERATIVI										
ISOLA ECOLOGICA										

STUDIO DI IMPATTO AMBIENTALE QUADRO DI RIFERIMENTO PROGETTUALE
ALLEGATO B: DESCRIZIONE TECNICA DEL TRACCIATO DI PROGETTO PRELIMINARE E RELATIVO PROCESSO DI CANTIERIZZAZIONE



COMUNE DI REGGIO EMILIA
PROLUNGAMENTO DELLA SS N°9 "TANGENZIALE NORD DI REGGIO EMILIA"
NEL TRATTO DA S. PROSPERO STRINATI A CORTE TEGGE

AMBITO OPERATIVO N° 1
DA INIZIO INTERVENTO (Km 0+000.00) A SVINCOLO "PIEVE MODOLENA" (Km 3+757.45)

AREA DI CANTIERIZZAZIONE: AO

TIPOLOGIA: OPERATIVA

LOCALIZZAZIONE: REGIONE "EMILIA-ROMAGNA", PROVINCIA "REGGIO EMILIA", COMUNE
"REGGIO EMILIA", IN PROSSIMITA' DELLO SVINCOLO "PIEVE MODOLENA" DELLA TANGENZIALE

FUNZIONE: UFFICI E DEPOSITO

N° MEDIO ADDETTI: 15

TIPOLOGIE FABBRICATI (TF)

DESTINAZIONE D'USO	QUANTITA'									
	1	2	3	4	5	6	7	8	9	10
TF 1) UFFICIO - 2 LOCALI										
TF 2) UFFICIO - 5 LOCALI										
TF 3) INFERMERIA										
TF 4) GUARDIOLA										
TF 5) OFFICINA										
TF 6) MAGAZZINO										
TF 7) SPOGLIATOIO										
TF 8) BLOCCO SERVIZI IGIENICI 1 UNITA'										
TF 9) TETTOIA										
TF 10) MENSA - 44 UNITA'										
TF 11) MENSA - 100 UNITA'										
TF 12) DORMITORI 15 UNITA'										

DEPOSITI E STOCCAGGI

DESCRIZIONE	QUANTITA'									
	1	2	3	4	5	6	7	8	9	10
CASSERI										
ARMATURE										
INERTI										

STUDIO DI IMPATTO AMBIENTALE QUADRO DI RIFERIMENTO PROGETTUALE
ALLEGATO B: DESCRIZIONE TECNICA DEL TRACCIATO DI PROGETTO PRELIMINARE E RELATIVO PROCESSO DI CANTIERIZZAZIONE



COMUNE DI REGGIO EMILIA
PROLUNGAMENTO DELLA SS N°9 "TANGENZIALE NORD DI REGGIO EMILIA"
NEL TRATTO DA S. PROSPERO STRINATI A CORTE TEGGE

AMBITO OPERATIVO N° 1
DA INIZIO INTERVENTO (Km 0+000.00) A SVINCOLO "PIEVE MODOLENA" (Km 3+757.45)

AREA DI CANTIERIZZAZIONE: AO

TIPOLOGIA: OPERATIVA

LOCALIZZAZIONE: REGIONE "EMILIA-ROMAGNA", PROVINCIA "REGGIO EMILIA", COMUNE
"REGGIO EMILIA", IN PROSSIMITA' DELLO SVINCOLO "PIEVE MODOLENA" DELLA TANGENZIALE

FUNZIONE: UFFICI E DEPOSITO

N° MEDIO ADDETTI: 15

TIPOLOGIE IMPIANTI (TI)

DESCRIZIONE IMPIANTO	QUANTITA'									
	1	2	3	4	5	6	7	8	9	10
TI 1) FRANTUMAZIONI INERTI										
TI 2g) CONFEZIONAMENTO CALCESTRUZZO (120 mc/h)										
TI 2i) DEPOSITO INERTI										
TI 3) IMPIANTO CONGLOMERATO BITUMINOSO										
TI 4) PESA A PONTE										
TI 5) LAVAGGIO MEZZI OPERATIVI										
TI 6) FOSSA DI DECANTAZIONE										
TI 7) IPMIANTO PREPARAZIONE BENTONITE										
TI 8) IPMIANTO TRATTAMENTO BENTONITE										
TI 9) DEPURAZIONE 20-30 UNITA'										
TI 10) GRUPPO ELETTROGENO										
TI 11) COMPRESSORE										
TI 12) CABINA ELETTRICA DI TRASFORMAZIONE										
TI 13) CISTERNA CARBURANTE										
TI 14) POZZO										
TI 15) CISTERNA OLI										
TI 16) VASCA LAVAGGIO PNEUMATICI MEZZI OPERATIVI										
ISOLA ECOLOGICA										

STUDIO DI IMPATTO AMBIENTALE QUADRO DI RIFERIMENTO PROGETTUALE
ALLEGATO B: DESCRIZIONE TECNICA DEL TRACCIATO DI PROGETTO PRELIMINARE E RELATIVO PROCESSO DI CANTIERIZZAZIONE



COMUNE DI REGGIO EMILIA
PROLUNGAMENTO DELLA SS N°9 "TANGENZIALE NORD DI REGGIO EMILIA"
NEL TRATTO DA S. PROSPERO STRINATI A CORTE TEGGE

AMBITO OPERATIVO N° 1
DA INIZIO INTERVENTO (Km 0+000.00) A SVINCOLO "PIEVE MODOLENA" (Km 3+757.45)

AREA DI CANTIERIZZAZIONE DI PERTINENZA: CB e AO

TIPOLOGIA: LOGISTICO - OPERATIVA - CAMPO BASE

FUNZIONE: CAMPO BASE e OPERATIVA

ESTENSIONE TERRITORIALE: DA INIZIO INTERVENTO (Km 0+000) ALLO SVINCOLO "PIEVE
MODOLENA" (Km 3+757.45)

MEZZI E MACCHINE OPERATIVE FUNZIONALI ALLE LAVORAZIONI DELL'AMBITO AUTOSTRADALE

TIPOLOGIA	QUANTITA'									
	1	2	3	4	5	5-10	10-15	15-20	20-25	25-50
AUTOCARRO										
AUTOBOTTE										
APRIPISTA										
AUTOBETONIERA										
POMPA - CLS										
CARRO - VARO										
AUTOGRU										
CARRELLI ELEVATORI										
ESCAVATORE										
PALA										
RULLO VIBRANTE										
RULLO STATICO										
MOTORGRADER										
VIBROFINITRICE										
MACCHINA PER PALI DI FONDAZIONE E DIAFRAMMI										
PULMINI PER PERSONALE										
AUTOVETTURA										
FUORISTRADA										
PULVIMIXER										

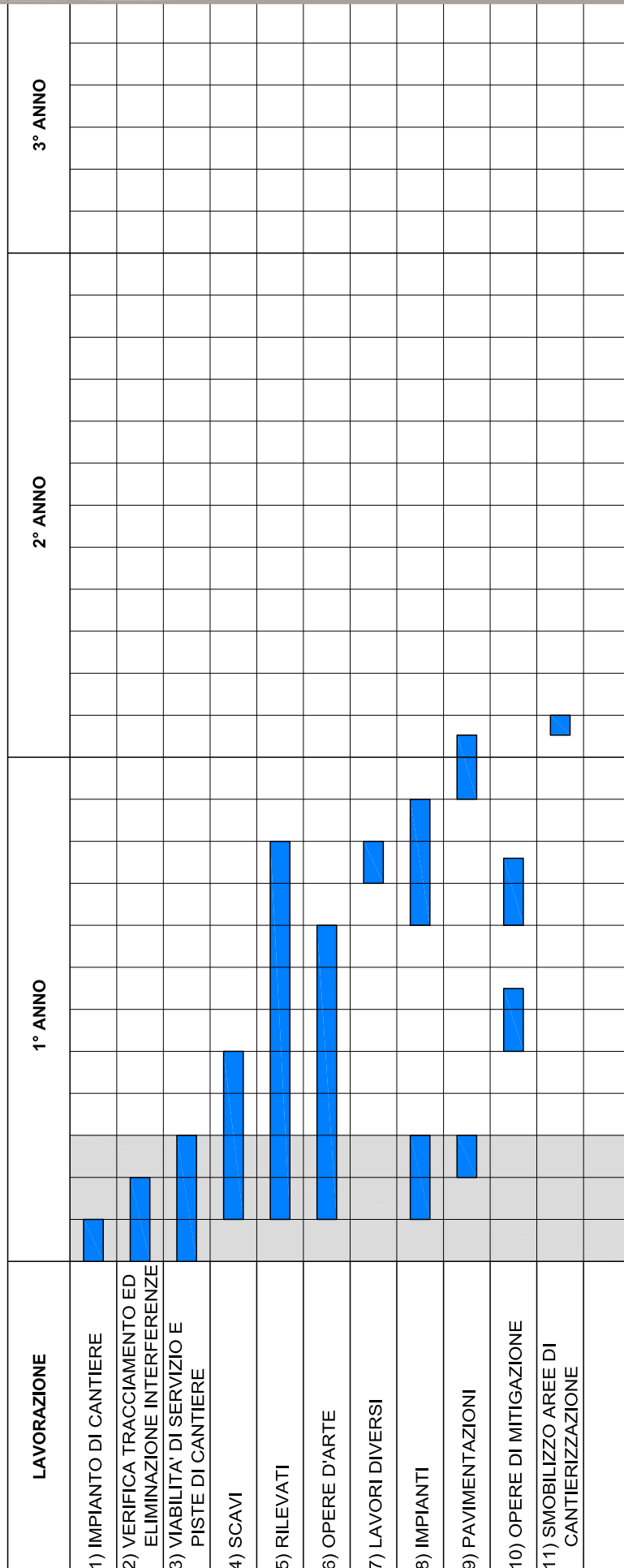
STUDIO DI IMPATTO AMBIENTALE QUADRO DI RIFERIMENTO PROGETTUALE
ALLEGATO B: DESCRIZIONE TECNICA DEL TRACCIATO DI PROGETTO PRELIMINARE E RELATIVO PROCESSO DI CANTIERIZZAZIONE



COMUNE DI REGGIO EMILIA
PROLUNGAMENTO DELLA SS N°9 "TANGENZIALE NORD DI REGGIO EMILIA"
NEL TRATTO DA S. PROSPERO STRINATI A CORTE TEGGE

AMBITO FUNZIONALE N° 2
DA SVINCOLO "PIEVE MODOLENA" (Km 3+757.45) A SVINCOLO "CORTE TEGGE" (Km 5+210.40)

CRONOPROGRAMMA



FASE FINALIZZATA ALLA RIDUZIONE E/O ELIMINAZIONE DEGLI IMPATTI SULLA VIABILITA' ORDINARIA

STUDIO DI IMPATTO AMBIENTALE QUADRO DI RIFERIMENTO PROGETTUALE
ALLEGATO B: DESCRIZIONE TECNICA DEL TRACCIATO DI PROGETTO PRELIMINARE E RELATIVO PROCESSO DI CANTIERIZZAZIONE



FASE OPERATIVA 1 - AMBITO N° 2
DA SVINCOLO "PIEVE MODOLENA" (Km 3+757.45) A SVINCOLO "CORTE TEGGE" (Km 5+210.40)

AMBITO FUNZIONALE 2 - FASE 1
VALUTAZIONE TRANSITI VEICOLI PESANTI

Durata Complessiva	90 giorni nat. 66 giorni lav.	Fattore aumento volume	Totale materiale m ³	Capacità trasporto m ³	Numero transiti giornalieri N [°]	
Bilancio movimentazione inerti da rilevato						
6904 m ³		1,2	8284,439	20	14	Da aree di scavo/cave al sedime della tangenziale
Durata fase 60 gg						
Bilancio movimentazione scavi						
21186 m ³		1,2	25429,74	14	61	Aree di scavo lungo il sedime della tangenziale
Durata fase 60 gg						
Materiale per strato anticapillare						
2481 m ³		1	2480,789	20	8	Da aree di cava al sedime della tangenziale
Durata fase 30 gg						
Bilancio movimentazione stabilizzato						
2200 m ³		1,2	2640,159	20	9	Da cave al sedime della tangenziale
Durata fase 30 gg						
Bilancio movimentazione conglomerati bituminosi						
4826 m ³		1	4826,25	20	16	Da impianti al sedime della tangenziale
Durata fase 30 gg						
Bilancio movimentazione calcestruzzi						
4485 m ³		1	4485,27	10	15	Da campo base al sedime della tangenziale
Durata fase 60 gg						
Totale transiti giornalieri					122	**
Traffico orario medio					15	

* I transiti sono comprensivi dei viaggi di andata e ritorno

** Valore totale dei transiti nel caso di tutte le lavorazioni contemporanee (scenario più cautelativo)



FASE OPERATIVA 2 - AMBITO N° 2
DA SVINCOLO "PIEVE MODOLENA" (Km 3+757.45) A SVINCOLO "CORTE TEGGE" (Km 5+210.40)

AMBITO FUNZIONALE 2 - FASE 2
VALUTAZIONE TRANSITI VEICOLI PESANTI

Durata Complessiva	300 giorni nat. 220 giorni lav.	Fattore aumento volume	Totale materiale m ³	Capacità trasporto m ³	Numero transiti giornalieri N°	
Bilancio movimentazione inerti da rilevato						
40014 m ³		1,2	48017,16	20	23	Da aree di scavo/cave al sedime della tangenziale
Durata fase 210 gg						
Bilancio movimentazione scavi						
30918 m ³		1,2	37101,06	14	88	Aree di scavo lungo il sedime della tangenziale
Durata fase 60 gg						
Materiale per strato anticapillare						
14899 m ³		1	14899,21	20	33	Da aree di cava al sedime della tangenziale
Durata fase 45 gg						
Bilancio movimentazione stabilizzato						
11514 m ³		1,2	13816,64	20	31	Da cave al sedime della tangenziale
Durata fase 45 gg						
Bilancio movimentazione conglomerati bituminosi						
16159 m ³		1	16158,75	20	36	Da impianti al sedime della tangenziale
Durata fase 45 gg						
Bilancio movimentazione calcestruzzi						
12263 m ³		1	12262,92	10	16	Da campo base al sedime della tangenziale
Durata fase 150 gg						
Totale transiti giornalieri					227	**
Traffico orario medio					28	

* I transiti sono comprensivi dei viaggi di andata e ritorno

** Valore totale dei transiti nel caso di tutte le lavorazioni contemporanee (scenario più cautelativo)



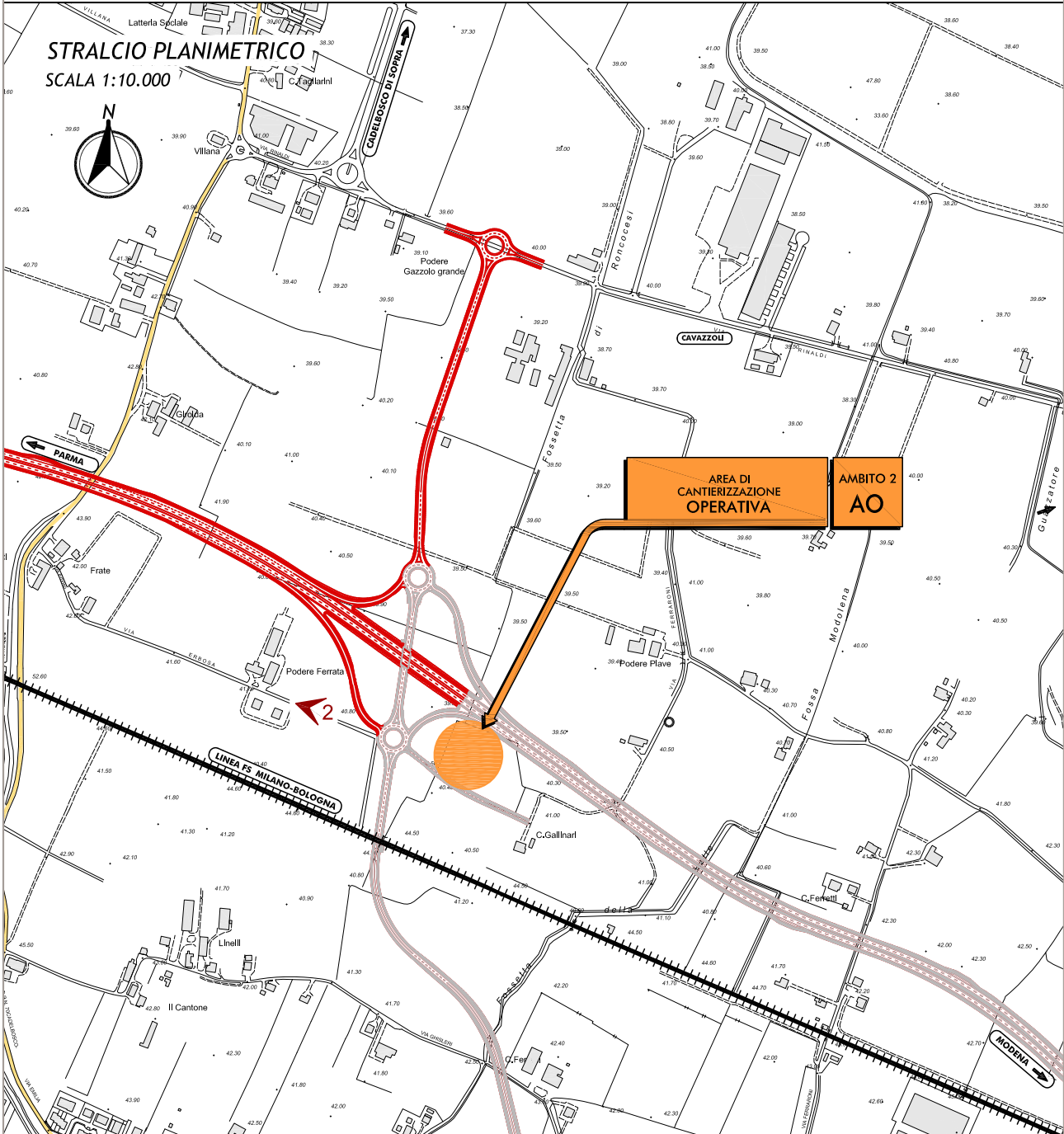
AREA DI CANTIERIZZAZIONE: A-O

LOCALIZZAZIONE: COMUNE DI REGGIO EMILIA - SVINCOLO "PIEVE MODOLENA" (AMBITO FUNZIONALE n.2)

TIPOLOGIA: OPERATIVA

FUNZIONI PRINCIPALI: UFFICI, DEPOSITO MATERIALI ED ATTREZZATURE

N° MEDIO ADDETTI: 15



- CONFINE COMUNALE
- ++++ FERROVIE
- ██████████ AUTOSTRADA
- ==== TRACCIATO DEL PROGETTO PRELIMINARE
- STRADE STATALI
- STRADE PROVINCIALI
- ◀2 PUNTO DI VISTA FOTOGRAFICO

CANTIERIZZAZIONE PROGETTO PRELIMINARE: PIANIFICAZIONE TEMPORALE DEI LAVORI
E DIMENSIONAMENTO FUNZIONALE DELLE AREE DI CANTIERIZZAZIONE

AMBITO FUNZIONALE N°2 - AREA OPERATIVA - STRALCIO PLANIMETRICO

STUDIO DI IMPATTO AMBIENTALE
ALLEGATO B: DESCRIZIONE TECNICA DEL TRACCIATO DI PROGETTO PRELIMINARE E RELATIVO PROCESSO DI CANTIERIZZAZIONE

AMBITO OPERATIVO N° 2
DA SVINCOLO "PIEVE MOLENA" (Km 3+757.45) A SVINCOLO "CORTE TEGGE" (Km 5+210.40)

AREA OPERATIVA - INQUADRAMENTO FOTOGRAFICO



FOTO 1



FOTO 2

STUDIO DI IMPATTO AMBIENTALE QUADRO DI RIFERIMENTO PROGETTUALE
ALLEGATO B: DESCRIZIONE TECNICA DEL TRACCIATO DI PROGETTO PRELIMINARE E RELATIVO PROCESSO DI CANTIERIZZAZIONE



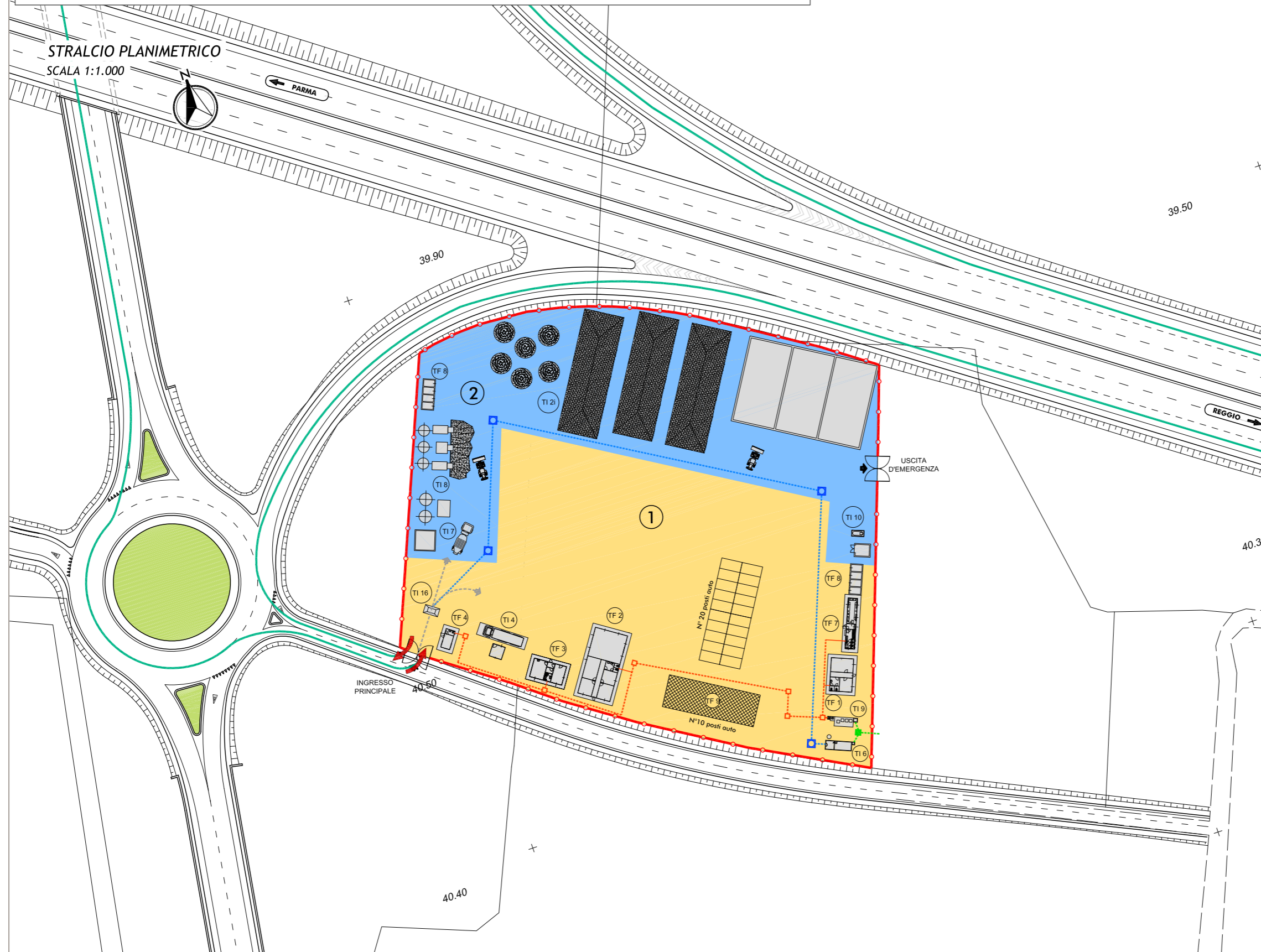
AREA DI CANTIERIZZAZIONE: AO (10.430 m²)

LOCALIZZAZIONE: COMUNE DI REGGIO EMILIA - SVINCOLO "PIEVE MOLENA" (AMBITO FUNZIONALE n.2)

TIPOLOGIA: OPERATIVA

FUNZIONI PRINCIPALI: UFFICI, DEPOSITO MATERIALI ED ATTREZZATURE

N° MEDIO ADDETTI: 15



LEGENDA:

- ① AREA SERVIZI LOGISTICI
- ② AREA OPERATIVA E DEPOSITO MATERIALE
- TF 1) UFFICIO 2 LOCALI
- TF 2) UFFICIO 5 LOCALI
- TF 3) INFERMERIA
- TF 4) GUARDIOLA
- TF 7) SPOGLIATOIO
- TF 8) BLOCCO SERVIZI IGIENICI DA 1 UNITA'
- TF 9) TETTOIA
- TI 2i) DEPOSITO INERTI
- TI 4) PESA A PONTE
- TI 6) FOSSA DI DECANTAZIONE
- TI 7) IMPIANTO PREPARAZIONE BENTONITE
- TI 8) IMPIANTO TRATTAMENTO BENTONITE (SEPARATORE SABBIA)
- TI 9) DEPURAZIONE - 30 UNITA'
- TI 10) GRUPPO ELETTROGENO
- TI 16) VASCA LAVAGGIO PNEUMATICI MEZZI OPERATIVI
- Viabilità interna dell'area di cantierizzazione
- Superficie impermeabile
- Superficie realizzata con inerti costipati
- Viabilità interessata dalla movimentazione dei mezzi operativi
- Recinzione dell'area di cantiere

RETE FOGNARIA

- ALLACCIO ACQUE MISTE TUBO IN PVC Ø140
- ACQUE REFLUE MISTE TUBO IN PVC i>0.3%
- POZZETTO DI CONFLUENZA 50X50
- ACQUE REFLUE INDUSTRIALI E DI DILAVAMENTO SUPERFICI IMPERMEABILI TUBO IN PVC i>0.3%
- CADITOIA 50X50
- SCARICO ACQUE DEPURATE TUBO IN PVC i>0.3%
- POZZETTO DI ISPEZIONE E PRELIEVO CAMPIONI



COMUNE DI REGGIO EMILIA
PROLUNGAMENTO DELLA SS N°9 "TANGENZIALE NORD DI REGGIO EMILIA"
NEL TRATTO DA S. PROSPERO STRINATI A CORTE TEGGE

AMBITO OPERATIVO N° 2
DA SVINCOLO "PIEVE MODOLENA" (Km 3+757.45) A SVINCOLO "CORTE TEGGE" (Km 5+210.40)

AREA DI CANTIERIZZAZIONE: AO

TIPOLOGIA: OPERATIVA

LOCALIZZAZIONE: REGIONE "EMILIA-ROMAGNA", PROVINCIA "REGGIO EMILIA", COMUNE
"REGGIO EMILIA", IN PROSSIMITA' DELLO SVINCOLO "PIEVE MODOLENA" DELLA TANGENZIALE

FUNZIONE: UFFICI E DEPOSITO

N° MEDIO ADDETTI: 15

TIPOLOGIE FABBRICATI (TF)

DESTINAZIONE D'USO	QUANTITA'									
	1	2	3	4	5	6	7	8	9	10
TF 1) UFFICIO - 2 LOCALI										
TF 2) UFFICIO - 5 LOCALI										
TF 3) INFERMERIA										
TF 4) GUARDIOLA										
TF 5) OFFICINA										
TF 6) MAGAZZINO										
TF 7) SPOGLIATOIO										
TF 8) BLOCCO SERVIZI IGIENICI 1 UNITA'										
TF 9) TETTOIA										
TF 10) MENSA - 44 UNITA'										
TF 11) MENSA - 100 UNITA'										
TF 12) DORMITORI 15 UNITA'										

DEPOSITI E STOCCAGGI

DESCRIZIONE	QUANTITA'									
	1	2	3	4	5	6	7	8	9	10
CASSERI										
ARMATURE										
INERTI										

STUDIO DI IMPATTO AMBIENTALE QUADRO DI RIFERIMENTO PROGETTUALE
ALLEGATO B: DESCRIZIONE TECNICA DEL TRACCIATO DI PROGETTO PRELIMINARE E RELATIVO PROCESSO DI CANTIERIZZAZIONE



COMUNE DI REGGIO EMILIA
PROLUNGAMENTO DELLA SS N°9 "TANGENZIALE NORD DI REGGIO EMILIA"
NEL TRATTO DA S. PROSPERO STRINATI A CORTE TEGGE

AMBITO OPERATIVO N° 2
DA SVINCOLO "PIEVE MODOLENA" (Km 3+757.45) A SVINCOLO "CORTE TEGGE" (Km 5+210.40)

AREA DI CANTIERIZZAZIONE: AO

TIPOLOGIA: OPERATIVA

LOCALIZZAZIONE: REGIONE "EMILIA-ROMAGNA", PROVINCIA "REGGIO EMILIA", COMUNE
"REGGIO EMILIA", IN PROSSIMITA' DELLO SVINCOLO "PIEVE MODOLENA" DELLA TANGENZIALE

FUNZIONE: UFFICI E DEPOSITO

N° MEDIO ADDETTI: 15

TIPOLOGIE IMPIANTI (TI)

DESCRIZIONE IMPIANTO	QUANTITA'									
	1	2	3	4	5	6	7	8	9	10
TI 1) FRANTUMAZIONI INERTI										
TI 2g) CONFEZIONAMENTO CALCESTRUZZO (120 mc/h)										
TI 2i) DEPOSITO INERTI										
TI 3) IMPIANTO CONGLOMERATO BITUMINOSO										
TI 4) PESA A PONTE										
TI 5) LAVAGGIO MEZZI OPERATIVI										
TI 6) FOSSA DI DECANTAZIONE										
TI 7) IPMIANTO PREPARAZIONE BENTONITE										
TI 8) IPMIANTO TRATTAMENTO BENTONITE										
TI 9) DEPURAZIONE 20-30 UNITA'										
TI 10) GRUPPO ELETTROGENO										
TI 11) COMPRESSORE										
TI 12) CABINA ELETTRICA DI TRASFORMAZIONE										
TI 13) CISTERNA CARBURANTE										
TI 14) POZZO										
TI 15) CISTERNA OLI										
TI 16) VASCA LAVAGGIO PNEUMATICI MEZZI OPERATIVI										
ISOLA ECOLOGICA										



COMUNE DI REGGIO EMILIA
PROLUNGAMENTO DELLA SS N°9 "TANGENZIALE NORD DI REGGIO EMILIA"
NEL TRATTO DA S. PROSPERO STRINATI A CORTE TEGGE

AMBITO OPERATIVO N° 2
DA SVINCOLO "PIEVE MODOLENA" (Km 3+757.45) A SVINCOLO "CORTE TEGGE" (Km 5+210.40)

AREA DI CANTIERIZZAZIONE DI PERTINENZA: AO

TIPOLOGIA: OPERATIVA

FUNZIONE: UFFICI E DEPOSITO

ESTENSIONE TERRITORIALE: DALLO SVINCOLO "PIEVE MODOLENA" (Km 3+757.45) ALLO SVINCOLO
"CORTE TEGGE" (Km 5+210.40)

MEZZI E MACCHINE OPERATIVE FUNZIONALI ALLE LAVORAZIONI DELL'AMBITO AUTOSTRADALE

TIPOLOGIA	QUANTITA'									
	1	2	3	4	5	5-10	10-15	15-20	20-25	25-50
AUTOCARRO										
AUTOBOTTE										
APRIPISTA										
AUTOBETONIERA										
POMPA - CLS										
CARRO - VARO										
AUTOGRU										
CARRELLI ELEVATORI										
ESCAVATORE										
PALA										
RULLO VIBRANTE										
RULLO STATICO										
MOTORGRADER										
VIBROFINITRICE										
MACCHINA PER PALI DI FONDAZIONE E DIAFRAMMI										
PULMINI PER PERSONALE										
AUTOVETTURA										
FUORISTRADA										
PULVIMIXER										