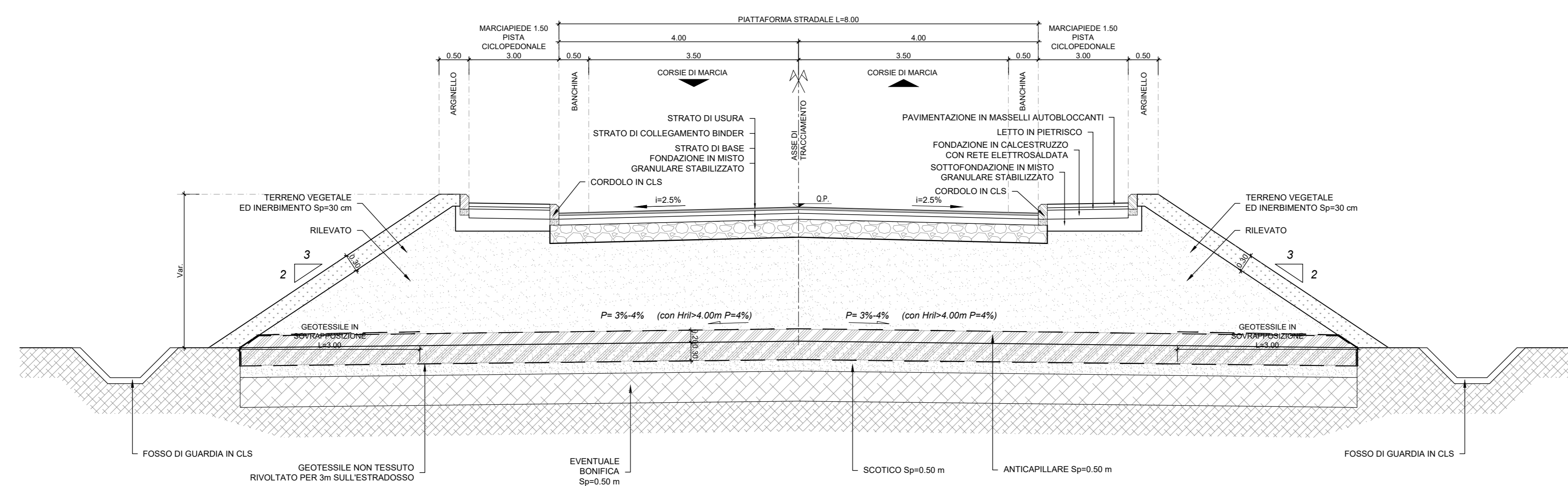
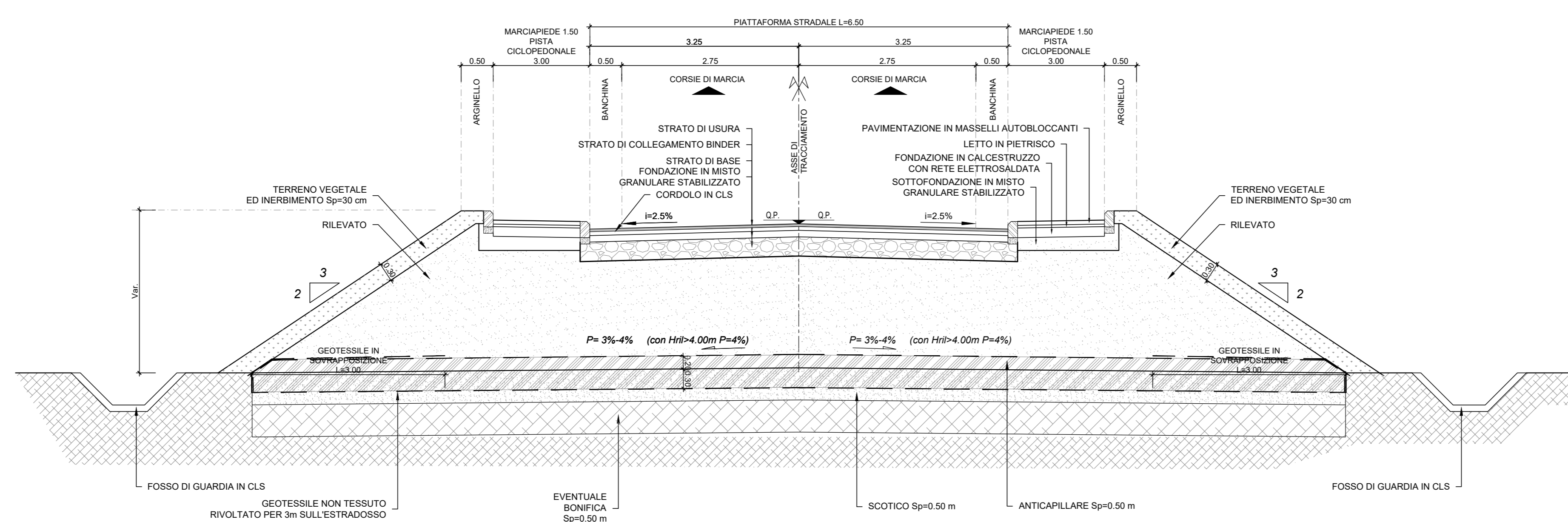


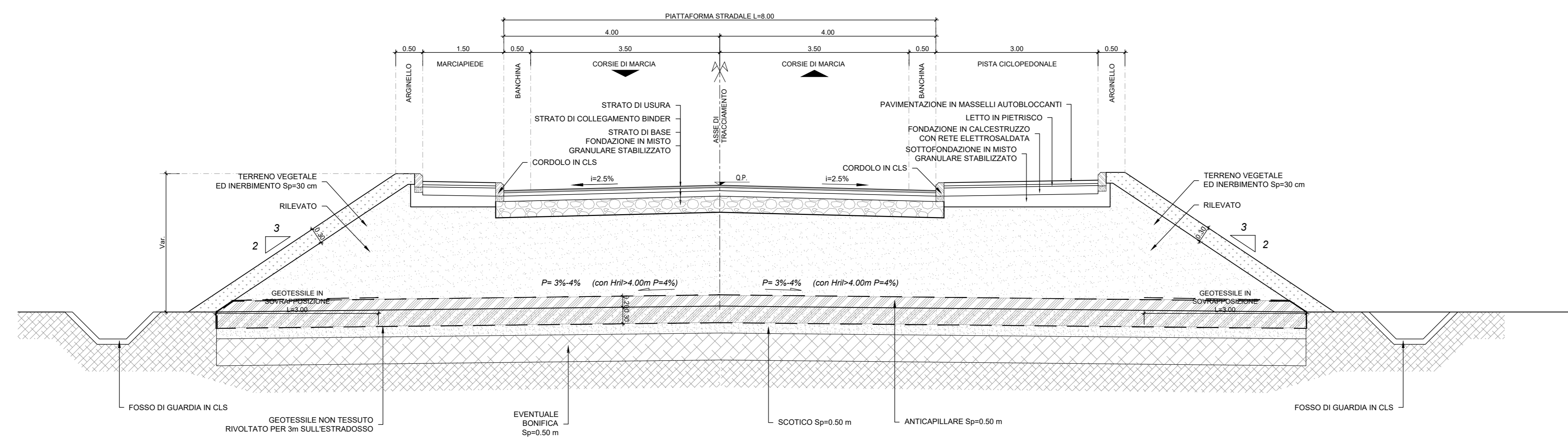
SEZIONE TIPO - CATEGORIA "F" URBANA CON CORSIE DA 3.50



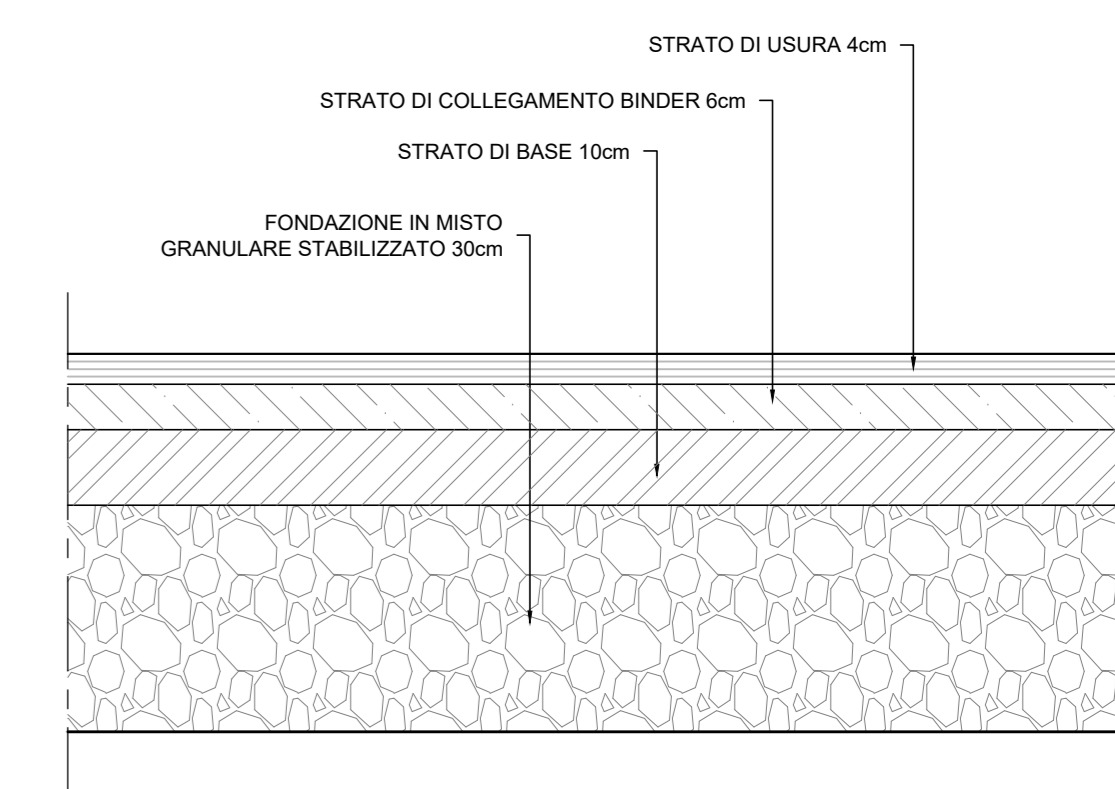
SEZIONE TIPO - CATEGORIA "F" URBANA



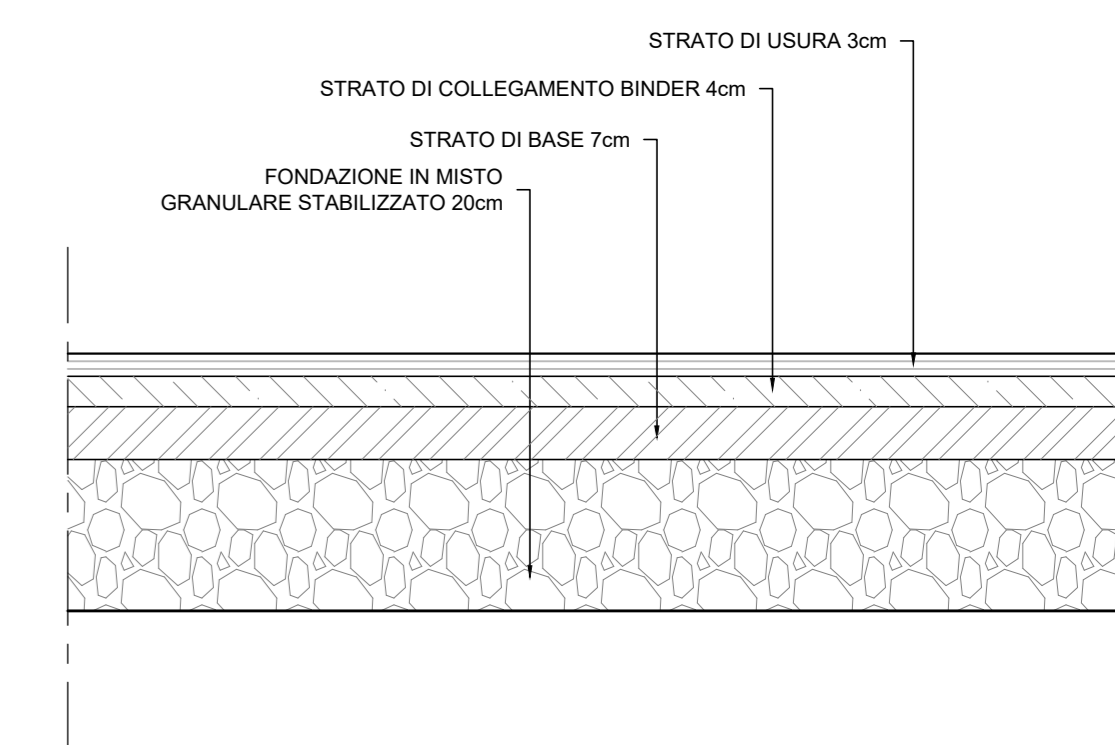
SEZIONE TIPO - CATEGORIA "F" URBANA CON CORSIE DA 3.50 E PISTA CICLOPEDONALE



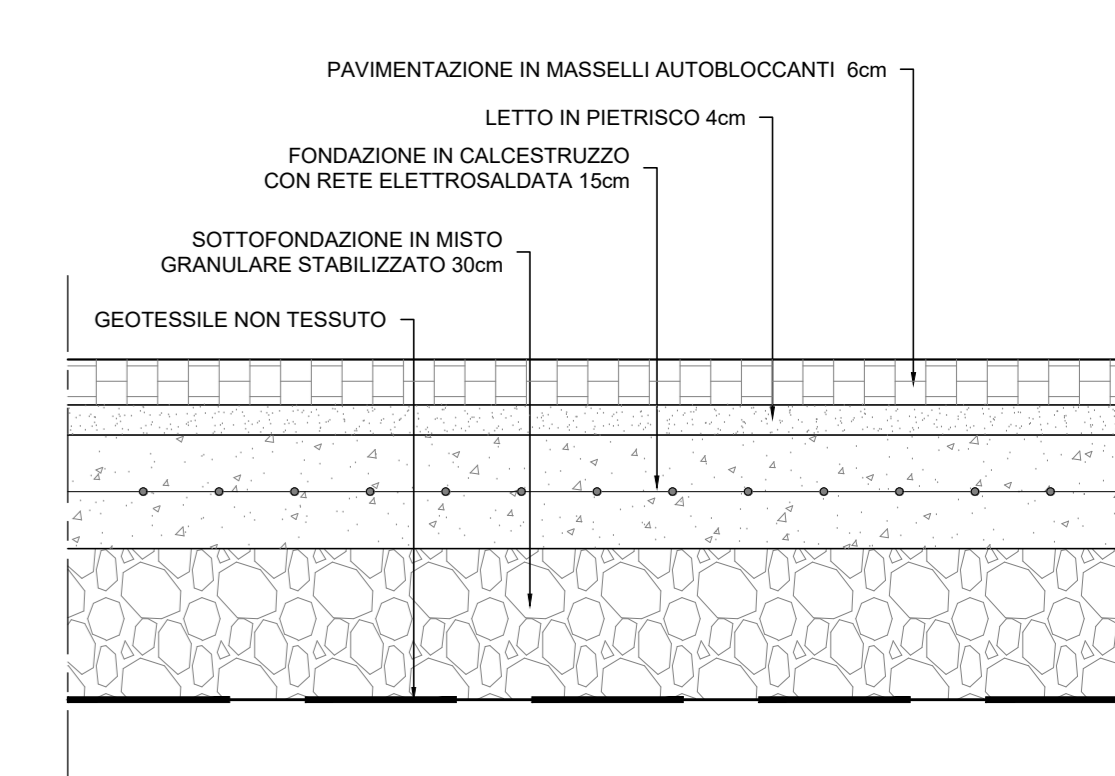
PAVIMENTAZIONE DI TIPO "1"
(strade di tipo "F" urbane, extraurbane e roatorie)
scala 1:10



PAVIMENTAZIONE DI TIPO "2"
(strade a destinazione particolare)
scala 1:10



PAVIMENTAZIONE A MASSELLI AUTOBLOCCANTI
(marciapiedi e percorsi ciclopedonali)
scala 1:10



COMMITTENTE: 
 PROGETTAZIONE: 

U.O. PROGETTAZIONE INTEGRATA NORD
 PROGETTO DEFINITIVO
 RADDOPPIO DELLA LINEA GENOVA - VENTIMIGLIA
 TRATTA FINALE LIGURE - ANDORA
 TRACCIATO STRADALE
 Sezioni tipo stradali Tav. 2/3

SCALA: 1:50

Rev.	Descrizione	Redatto	Data	Verificato	Data	Approvato	Data	Autorizzato Data
A	Emissione esecutiva	F. Esposito	01/2021	L. Basso	01/2021	C. Fadda	01/2021	01/2021
B	Emissione esecutiva	F. Esposito	02/2022	L. Basso	02/2022	C. Fadda	02/2022	02/2022

File: IV0100D26WBNV000003B.DWG n. Elab.: