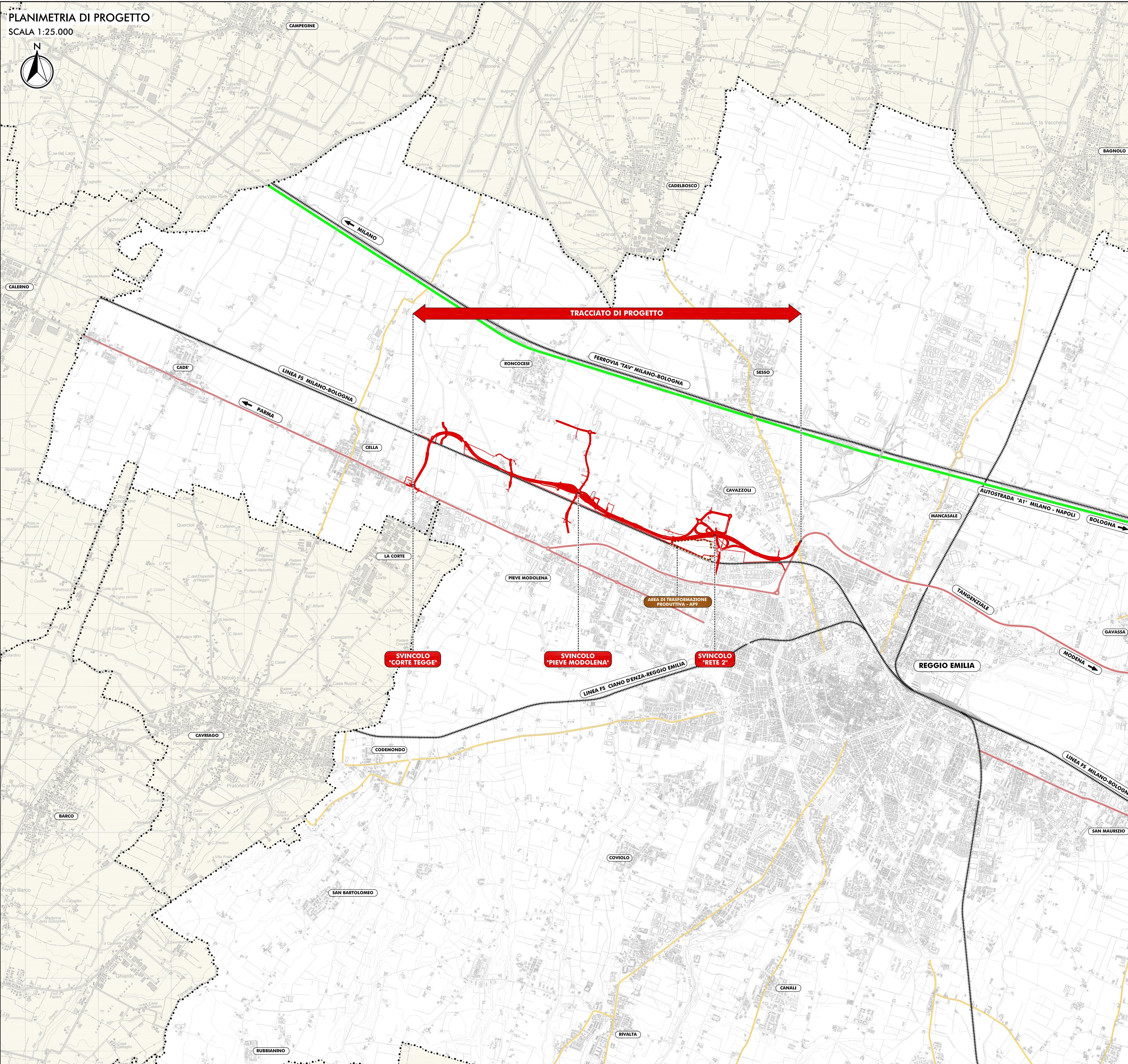
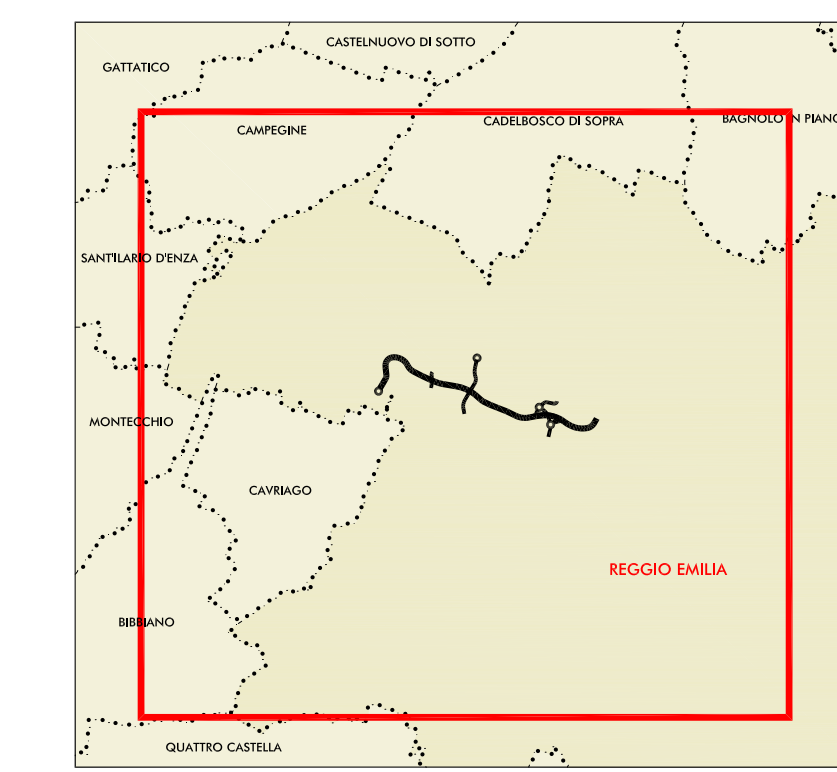


PLANIMETRIA DI PROGETTO

SCALA 1:25.000



PLANIMETRIA DI RIFERIMENTO



LEGENDA:

- ..... CONFINI COMUNALI
- INFRASTRUTTURE ESISTENTI**
  - AUTOSTRADA
  - STRADE STATALI
  - STRADE PROVINCIALI
  - FERROVIE
- INFRASTRUTTURE DI PROGETTO**
  - TRACCIATO DI PROGETTO



**Anas SpA**

Direzione Centrale Progettazione

PROLUNGAMENTO DELLA S.S. n° 9 "TANGENZIALE NORD di REGGIO EMILIA" NEL TRATTO DA S. PROSPERO STRINATI A CORTE TEGGE

PROGETTO DEFINITIVO

<b>COORDINAMENTO GRUPPO DI PROGETTAZIONE:</b> COMUNE DI REGGIO EMILIA Ing. David Zilfoll - Dir. U.d.P. Area Nord		<b>GRUPPO DI PROGETTAZIONE:</b>  Ing. Andrea Burchi arch. Sergio Beccarelli	
<b>IL PROGETTISTA:</b> dott. ing. Andrea Burchi Ordine Ingegneri di Bologna n° 7927A		<b>IL RESPONSABILE DEL S.I.A.:</b> dott. arch. Sergio Beccarelli Ordine Architetti di Parma n° 377	
<b>IL COORDINATORE PER LA SICUREZZA IN FASE DI PROGETTAZIONE:</b> dott. ing. Rodolfo Biondi Ordine Ingegneri di Modena n° 1256		<b>PROGETTISTA AMBIENTALE:</b> dott. arch. Sergio Beccarelli Ordine Architetti di Parma n° 377	
<b>IL GEOLOGO:</b> dott. geol. Pier Luigi Cosetti Ordine Geologi della Regione Emilia Romagna n° 455			
<b>VISTO: IL RESPONSABILE DEL PROCEDIMENTO</b> ing. Angela Maria Carbone	<b>VISTO: IL RESPONSABILE UNITA' DEL COORDINAMENTO</b> ing. Nicola Dinnella	<b>PROTOCOLLO</b>	<b>DATA</b>

STUDIO DI IMPATTO AMBIENTALE PARTE GENERALE

INQUADRAMENTO TERRITORIALE DELL'INTERVENTO

<b>CODICE PROGETTO</b> PROGETTO: COBO27		<b>NOME FILE</b> 01.3 T00IA00GENPLO1A.dwg		<b>REVISIONE</b> A	<b>SCALA:</b> 1:25.000
LIV. PROG. N. PROG. D 11101		<b>CODICE ELAB.</b> T00IA00GENPLO1			
C					
B					
A	EMISSIONE	settembre 2013	GHRETI	BRIZZI	BECCARELLI
REV.	DESCRIZIONE	DATA	REDATTO	VERIFICATO	APPROVATO