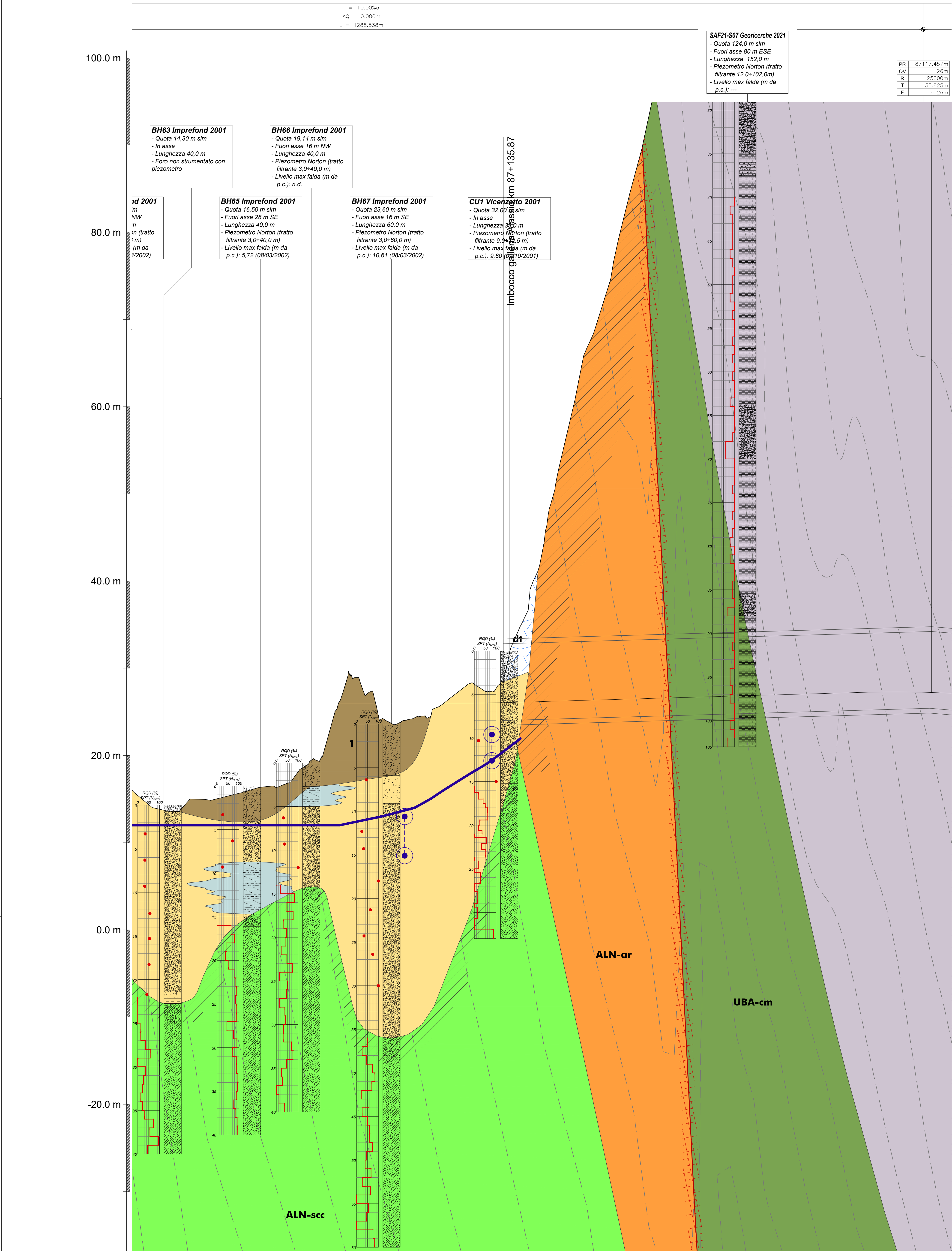
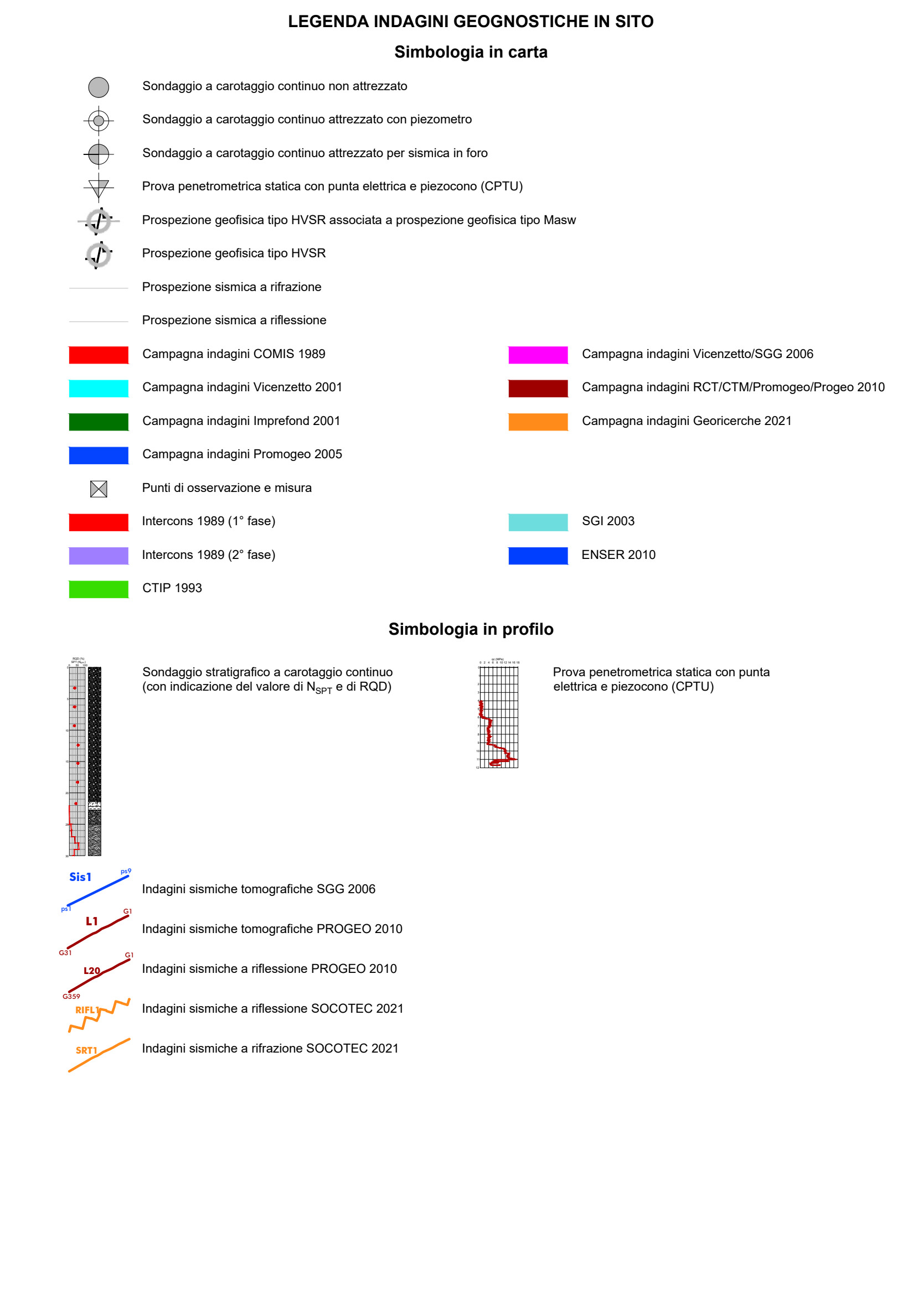
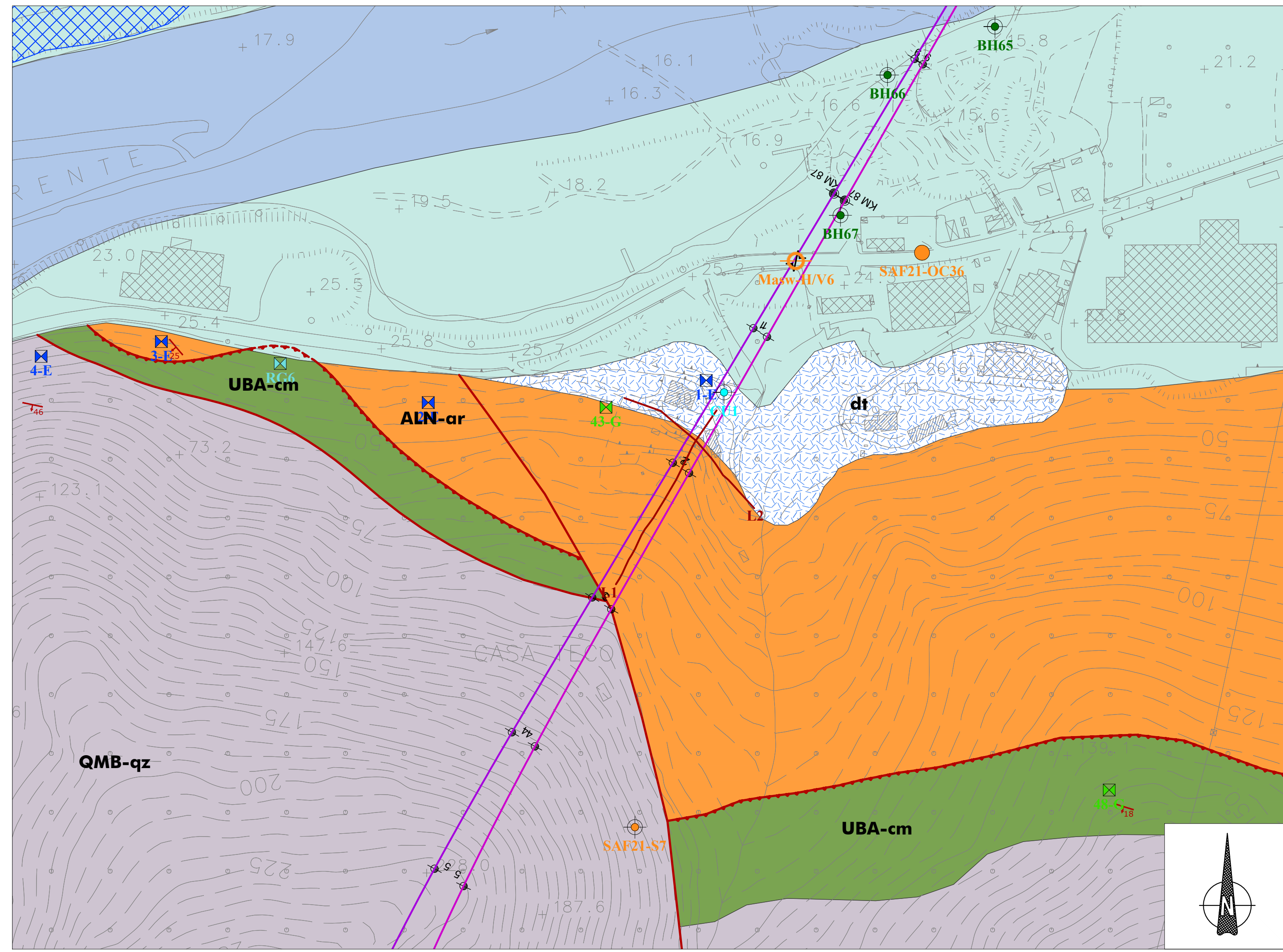


**Profilo geologico (scala 1:2.000/200) - binario pari**



**Carta geologica (scala 1:2.000)**



**Stop 2 - F.ne di Albenga - Arenarie alterate e fratturate**



**Stop 3 - F.ne di Albenga subaffiorante ad aspetto "massivo"**



**SCHEDA DESCRITTIVA AFFIORAMENTI - PORZIONE SUPERFICIALE DELLA FORMAZIONE DI ALBENGA (ALN-ar)**  
 Stop geologici n.2-3 Data: 03/05/2010

Formazione: Formazione di Albenga - litofaci arenacea (ALN-ar)  
 Litologia: arenarie grossolane quarzo-feldspatiche di colore da rosato ad arancione, con vene di spessore centimetrico di quarzo.  
 Stratificazione: strati di spessore da centimetrico a pluridmetrico  
 Grado di alterazione: da moderatamente alterata a fortemente alterata (III-IV\*)  
 Tenacità: mediamente resistente (R3)\*  
 Giacitura degli strati: 230/25  
 Famiglie di discontinuità: stratificazione + 3 famiglie principali di discontinuità  
 Orientazione media delle discontinuità: S:230/25; K1:105/55; K2:175/70; K3:30/80  
 Spazialità discontinuità: stretta (60-200 mm)  
 Resistenza a compressione monassiale (σ<sub>1</sub>): 25-50 MPa  
 G.S.I.: 30+50\*\*

\* ai fini della definizione del dato si è fatto riferimento alle Raccomandazioni ISRM sulle metodologie per la descrizione quantitativa delle discontinuità nelle masse rocciose (Revista Italiana di Geotecnica n.293).  
 \*\* ai fini della definizione dell'indice GSI si è fatto riferimento alla documentazione bibliografica ufficiale sul criterio di rottura di Hoek & Brown ed in particolare "GSI: a geologically trendy tool for rock mass strength estimation (Hoek & Marinos, 2001).

COMMITTENTE: **RFI RETE FERROVIARIA ITALIANA GRUPPO FERROVIE DELLO STATO ITALIANE**

PROGETTAZIONE: **ITALFERR**

**U.O. GEOLOGIA TECNICA, DELL'AMBIENTE E DEL TERRITORIO**

**PROGETTO DEFINITIVO**

**RADDOPPIO DELLA LINEA GENOVA - VENTIMIGLIA**

**TRATTA FINALE LIGURE - ANDORA**

**GEOLOGIA**

Carta e profilo geologico imbocco Galleria Alassio lato Finale da pk 86+750 a pk 87+600

SCALA: 1:2.000/200

COMMESSA LOTTO FASE ENTE TIPO DOC. OPERA/DISCIPLINA PROGR. REV.

I|V|O|I 0|0 D 6|9 L|Z GE|0|0|0|1 0|1|9 A

Rev.	Descrizione	Redatto	Data	Verificato	Data	Approvato	Data	Autorizzato Data
A	Emissione esecutive	6/10/2010	Nov 2011		Nov 2011		Nov 2011	M. Corradi Nov 2011

File: IV0100D69LZGE0001019A.dwg n. Etab.