

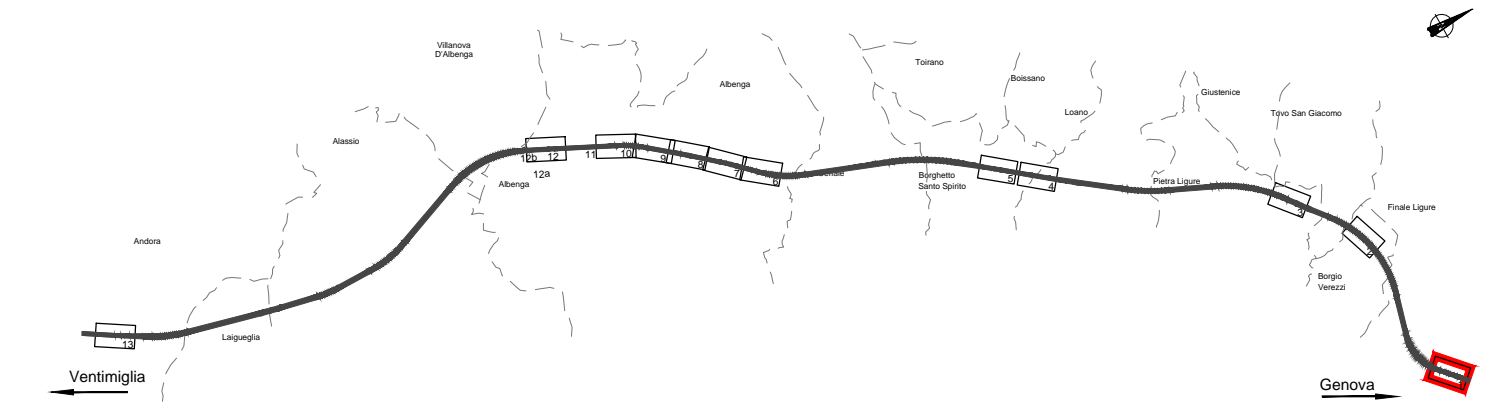


LEGENDA

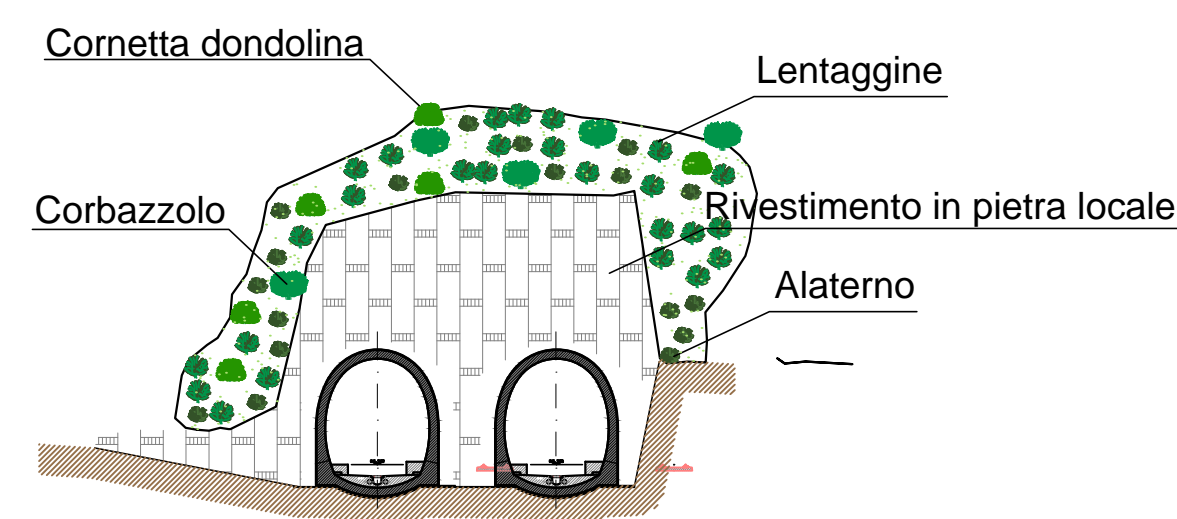
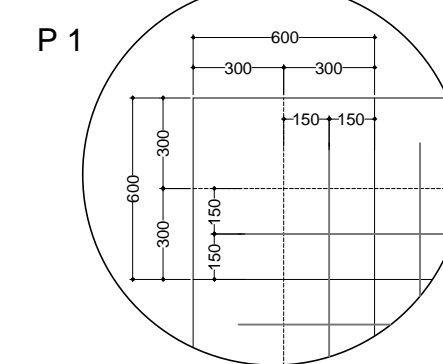
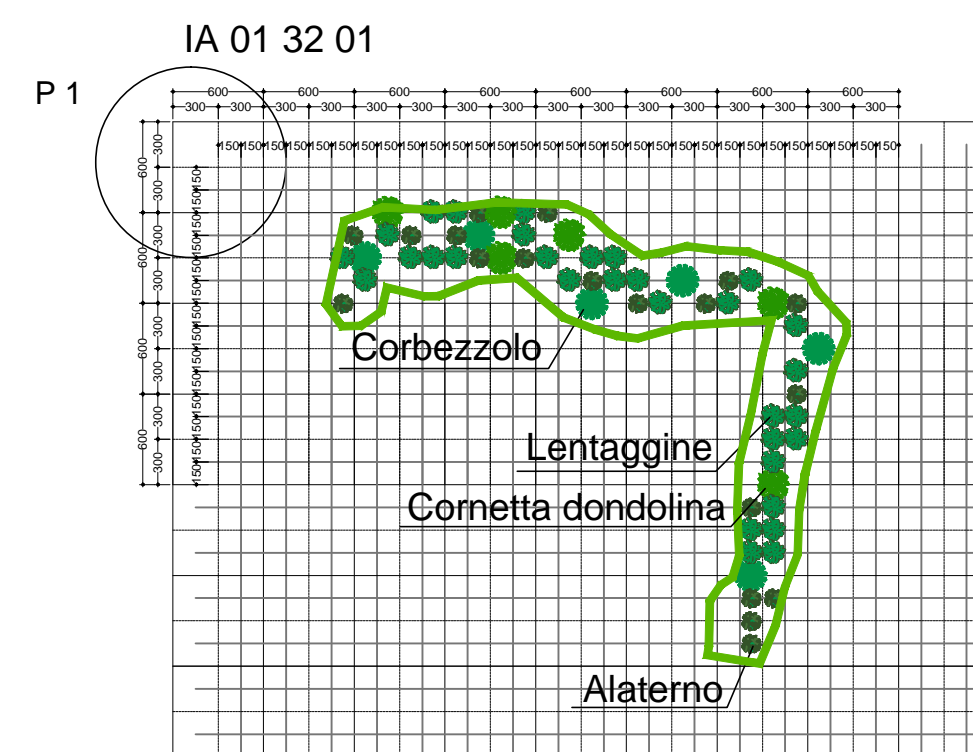
TIPOLOGIE OPERE A VERDE

- | | |
|------------------------------------------------------------------------------------------------------------------------------------------------------------------------------------------------------------------------------|----------------------------------------------------------------------------------------------------------------------------------------------------|
| Macchia arborea | Siepe |
| 11 - Pino d'Aleppo (Pinus halepensis), Leccio (Quercus ilex), Roverella (Quercus pubescens), Orniello (Fraxinus ornus) | 61 - Rosmarino (Rosmarinus officinalis) |
| Macchia arboreo-arbustiva | Duna con vegetazione bassa |
| 21 - Leccio (Quercus ilex), Roverella (Quercus pubescens), Alaterno (Rhamnus alaternus), Ilatro (Phyllirea latifolia), Lentisco (Pistacia lentiscus) | 71 - Rosmarino (Rosmarinus officinalis) |
| 22 - Leccio (Quercus ilex), Alaterno (Rhamnus alaternus), Ilatro (Phyllirea latifolia) | Sottopasso faunistico |
| 23 - Rosa di san giovanni (Rosa sempervirens), Biancospino (Carateagus monogyna), Cornetta dondolina (Cornonilla emerus), Orniello (Fraxinus ornus) | 81 - Tombino scolare |
| 24 - Orniello (Fraxinus ornus), Leccio (Quercus ilex), Ilatro (Phyllirea latifolia), Alaterno (Rhamnus alaternus) | Fascia riparia |
| | 91 - Salice bianco (Salix alba), Pioppo bianco (Populus alba), Rosa canina (Rosa canina), Sanguinella (Cornus sanguinea), Sambuco (Sambucus nigra) |
| Macchia arbustiva | |
| 31 - Ginepro rosso (Juniperus oxycedrus), Lentisco (Pistacia lentiscus), Rosmarino (Rosmarinus officinalis), Cisto femmina (Cistus salvifolius), Calcotome (Calcotome spinosa), Caprifoglio delle macchie (Lonicera implexa) | |
| 32 - Alaterno (Rhamnus alaternus), Corbezzolo (Arbutus unedo), Lentaggine (Virburnum tinus), Cornetta dondolina (Cornonilla emerus) | |
| 33 - Mirto (Myrtus communis), Cisto femmina (Cistus salvifolius), Cornetta dondolina (Cornonilla emerus) | |
| Filare arboreo-arbustivo | |
| 41 - Orniello (Fraxinus ornus), Alaterno (Rhamnus alaternus) | |
| Filare arboreo | |
| 51 - Pino d'Aleppo (Pinus halepensis) | |

QUADRO D'UNIONE



LINEA FERROVIARIA: GENOVA - VENTIMIGLIA



Prospetto IA 01 32 01

scala 1:500
0 5 10 15 25m

COMMITTENTE:



PROGETTAZIONE:



U.O. ARCHITETTURA, AMBIENTE E TERRITORIO
S.O. AMBIENTE

PROGETTO DEFINITIVO

RADDOPPIO DELLA LINEA GENOVA - VENTIMIGLIA
TRATTA FINALE LIGURE - ANDORA

OPERE A VERDE

PLANIMETRIA LOCALIZZAZIONE INTERVENTI

Prospetti, sezioni e griglie di impianto opere a verde - tavola 1 di 19

SCALA:

Varie

COMMESSA LOTTO FASE ENTE TIPO DOC. OPERA/DISCIPLINA PROGR. REV.

IV01 00 D 22 PZ IA0000 001 A

Rev.	Descrizione	Redatto	Data	Verificato	Data	Approvato	Data	Autorizzato Data
A	Emissione esecutiva	A. Cotroneo	Febbraio 2022	S. Di Stefano	Febbraio 2022	C. Ercolani	Febbraio 2022	C. Ercolani Febbraio 2022

File: IV0100D22PZIA000001A.dwg

n. Etab.: