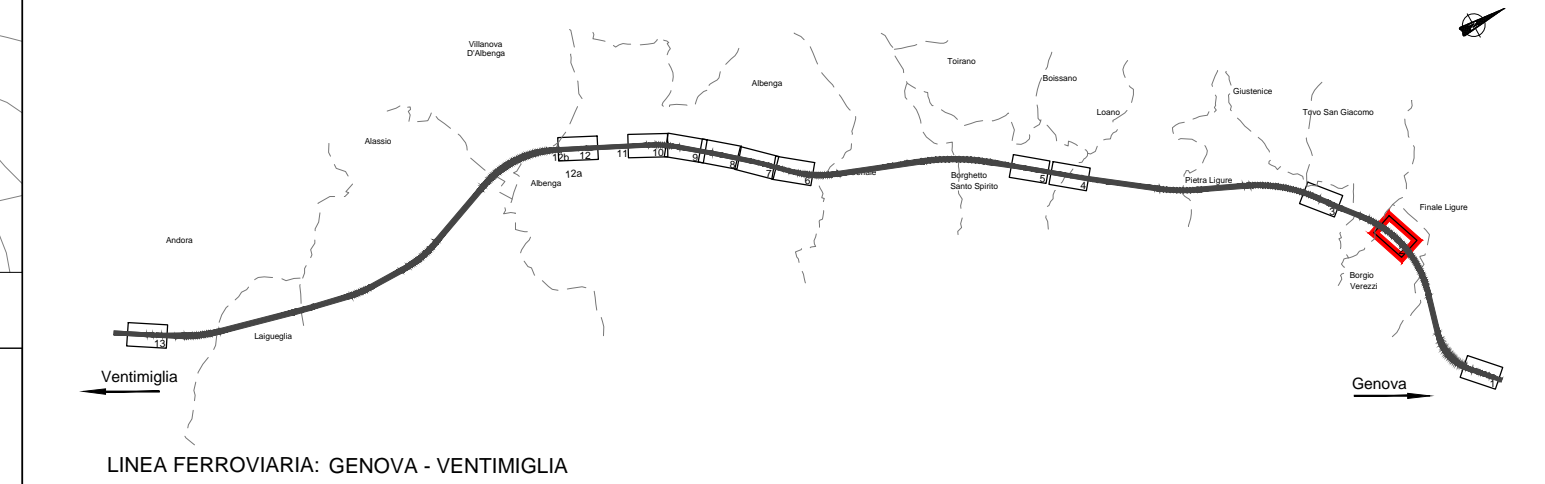


### LEGENDA

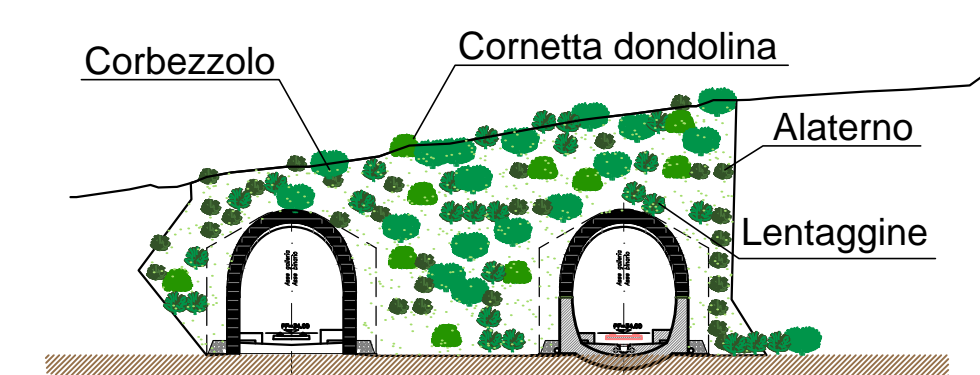
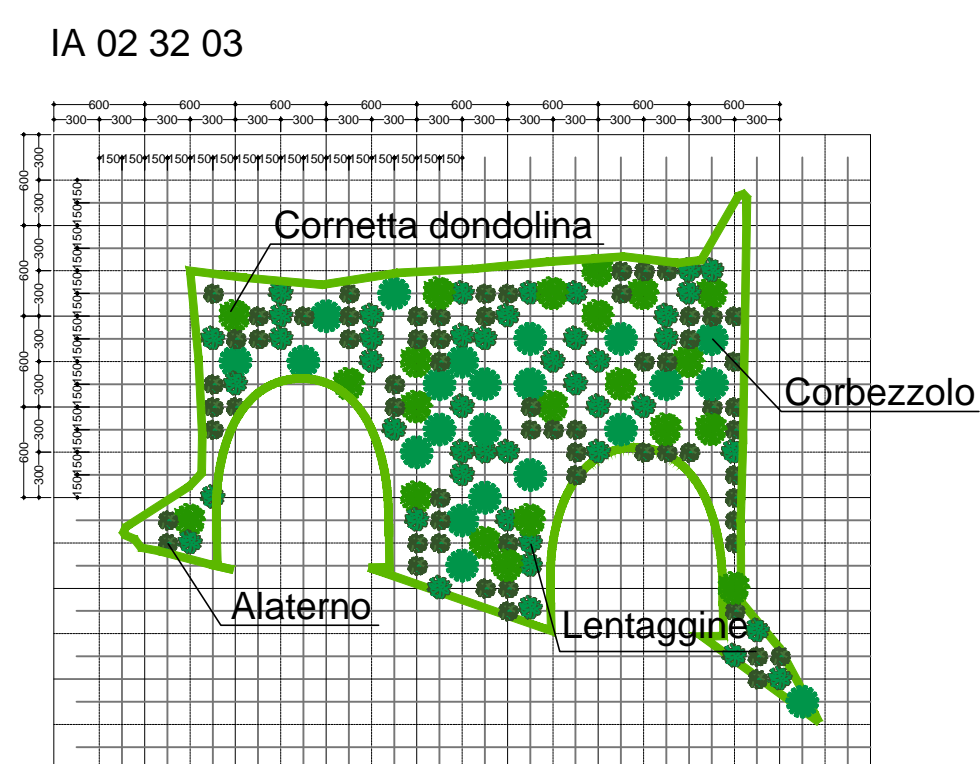
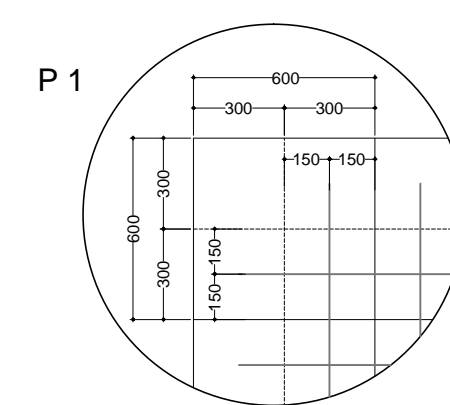
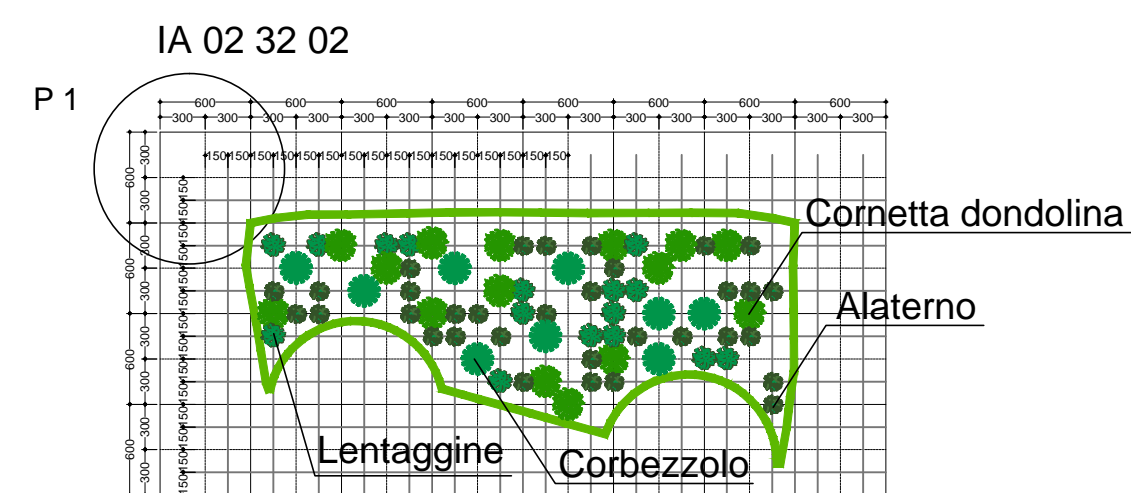
#### TIPOLOGIE OPERE A VERDE

- Macchia arborea
- Macchia arboreo-arbustiva
- Macchia arbustiva
- Siepe
- Duna con vegetazione bassa
- 61 - Rosmarino (Rosmarinus officinalis)
- 71 - Rosmarino (Rosmarinus officinalis)
- Sottopasso faunistico
- 81 - Tombino scatolare
- Fascia riparia
- 91 - Salice bianco (Salix alba), Pioppo bianco (Populus alba), Rosa canina (Rosa canina), Sanguinella (Cornus sanguinea), Sambuco (Sambucus nigra)
- 11 - Pino d'Aleppo (Pinus halepensis), Leccio (Quercus ilex), Roverella (Quercus pubescens), Orniello (Fraxinus ornus)
- 21 - Leccio (Quercus ilex), Roverella (Quercus pubescens), Alaterno (Rhamnus alaternus), Ilatro (Phyllirea latifolia), Lentisco (Pistacia lentiscus)
- 22 - Leccio (Quercus ilex), Alaterno (Rhamnus alaternus), Ilatro (Phyllirea latifolia)
- 23 - Rosa di san giovanni (Rosa sempervirens), Biancospino (Carateagus monogyna), Cornetta dondolina (Cornonilla emerus), Orniello (Fraxinus ornus)
- 24 - Orniello (Fraxinus ornus), Leccio (Quercus ilex), Ilatro (Phyllirea latifolia), Alaterno (Rhamnus alaternus)
- 31 - Ginepro rosso (Juniperus oxycedrus), Lentisco (Pistacia lentiscus), Rosmarino (Rosmarinus officinalis), Cisto femmina (Cistus salvifolius), Calcotome (Calcotome spinosa), Caprifoglio delle macchie (Lonicera implexa)
- 32 - Alaterno (Rhamnus alaternus), Corbezzolo (Arbutus unedo), Lentaggine (Virburnum tinus), Cornetta dondolina (Cornonilla emerus)
- 33 - Mirto (Myrtus communis), Cisto femmina (Cistus salvifolius), Cornetta dondolina (Cornonilla emerus)
- Filiare arboreo-arbustivo
- 41 - Orniello (Fraxinus ornus), Alaterno (Rhamnus alaternus)
- Filiare arboreo
- 51 - Pino d'Aleppo (Pinus halepensis)

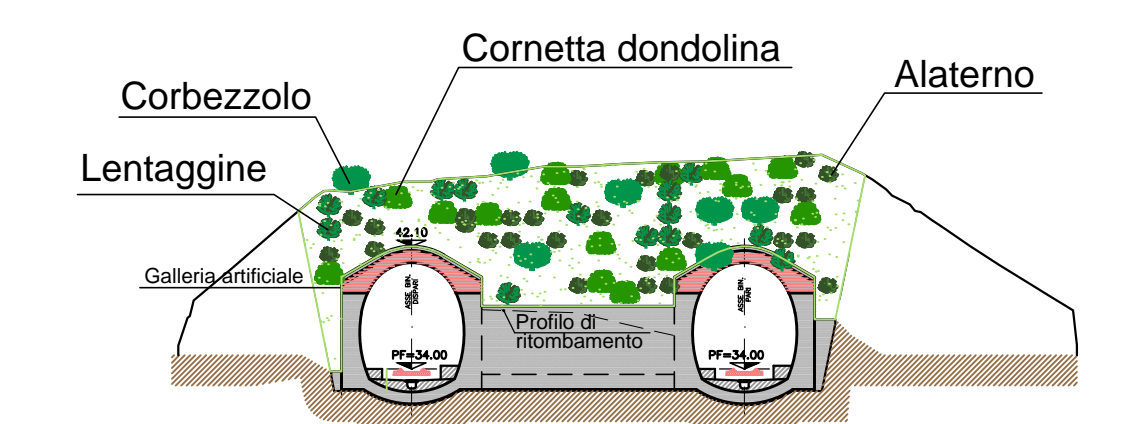
### QUADRO D'UNIONE



LINEA FERROVIARIA: GENOVA - VENTIMIGLIA



Prospetto IA 02 32 03



Prospetto IA 02 32 02



COMMITTENTE: **RFI** RETE FERROVIARIA ITALIANA GRUPPO FERROVIE DELLO STATO ITALIANE

PROGETTAZIONE: **ITALFERR** GRUPPO FERROVIE DELLO STATO ITALIANE

**U.O. ARCHITETTURA, AMBIENTE E TERRITORIO**  
**S.O. AMBIENTE**

**PROGETTO DEFINITIVO**

**RADDOPPIO DELLA LINEA GENOVA - VENTIMIGLIA**  
**TRATTA FINALE LIGURE - ANDORA**

OPERE A VERDE  
PLANIMETRIA LOCALIZZAZIONE INTERVENTI  
Prospetti, sezioni e griglie di impianto opere a verde - tavola 2 di 19

SCALA: **Varie**

Rev.	Descrizione	Redatto	Data	Verificato	Data	Approvato	Data	Autorizzato Data
A	Emissione esecutiva	A. Colonna	Febbraio 2022	C. Ciccolini	Febbraio 2022	G. Satta	Febbraio 2022	C. Ciccolini Febbraio 2022

File: IV0100D22P2IA0000002A.dwg n. Elab.: