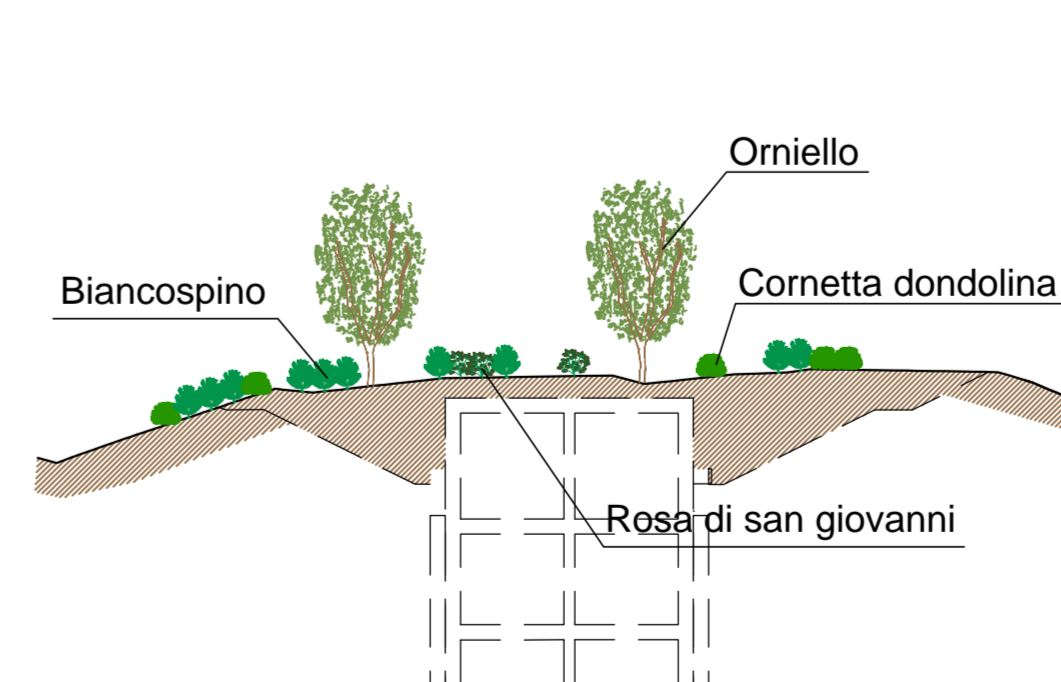
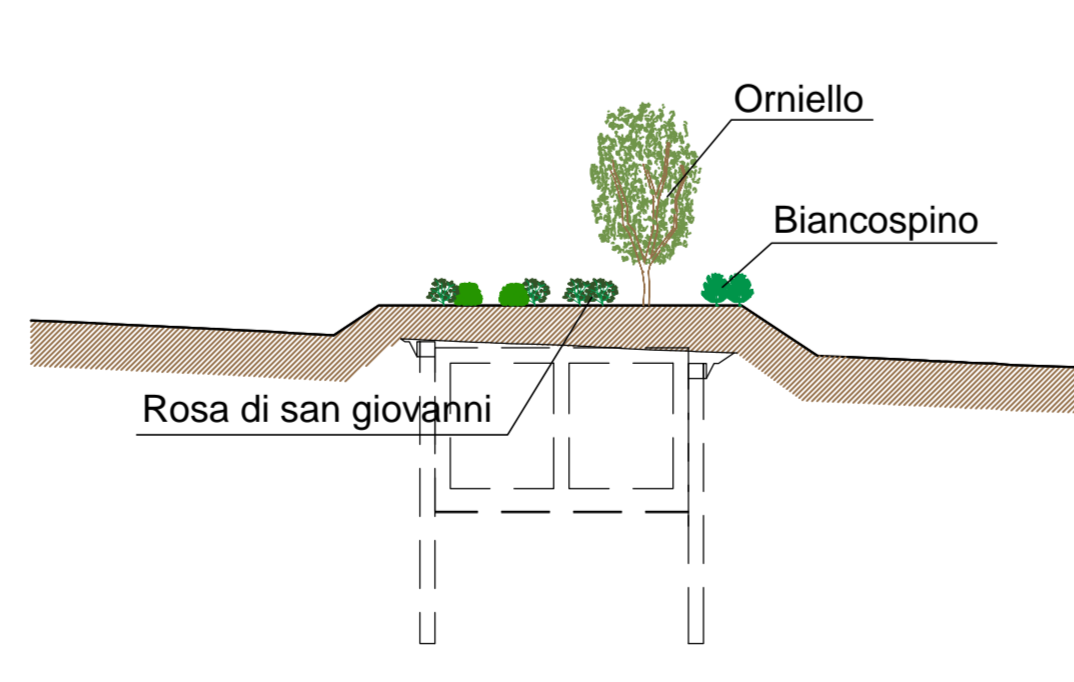
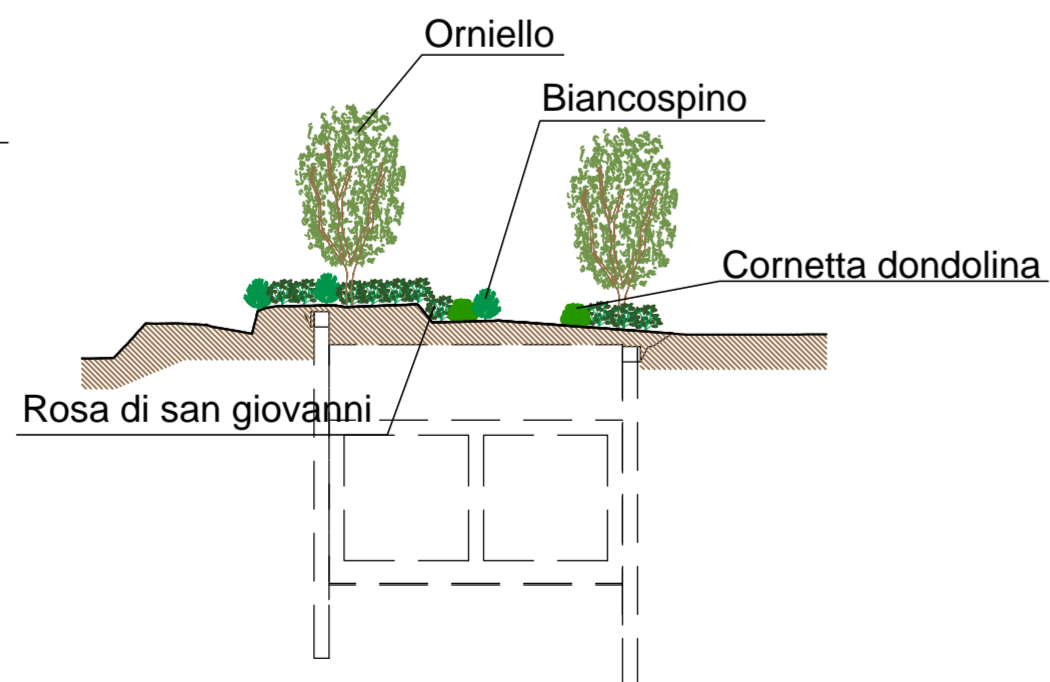
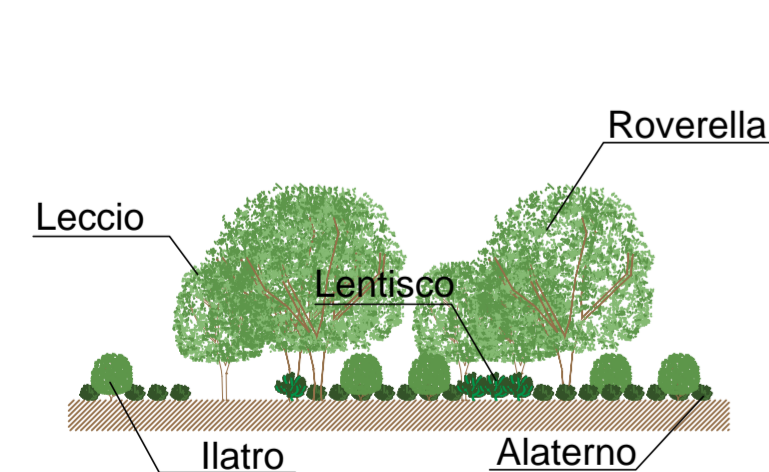
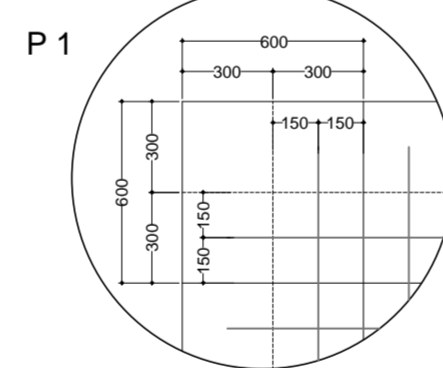
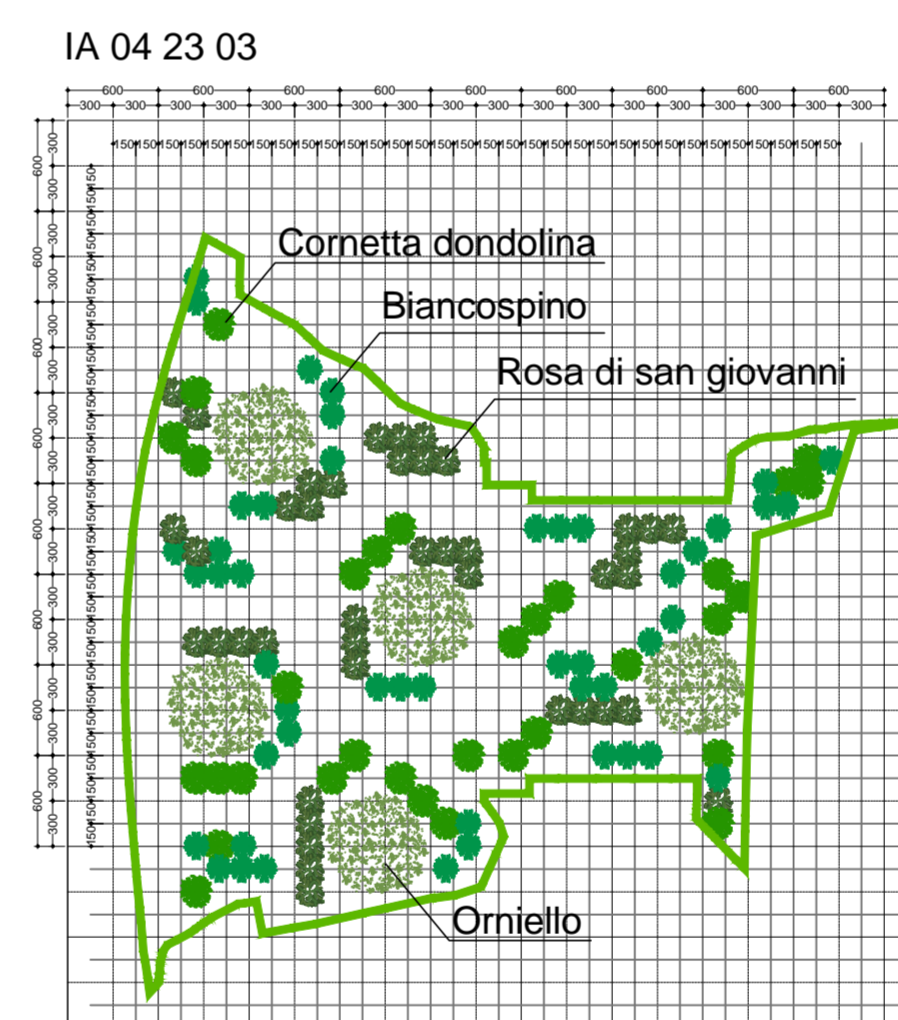
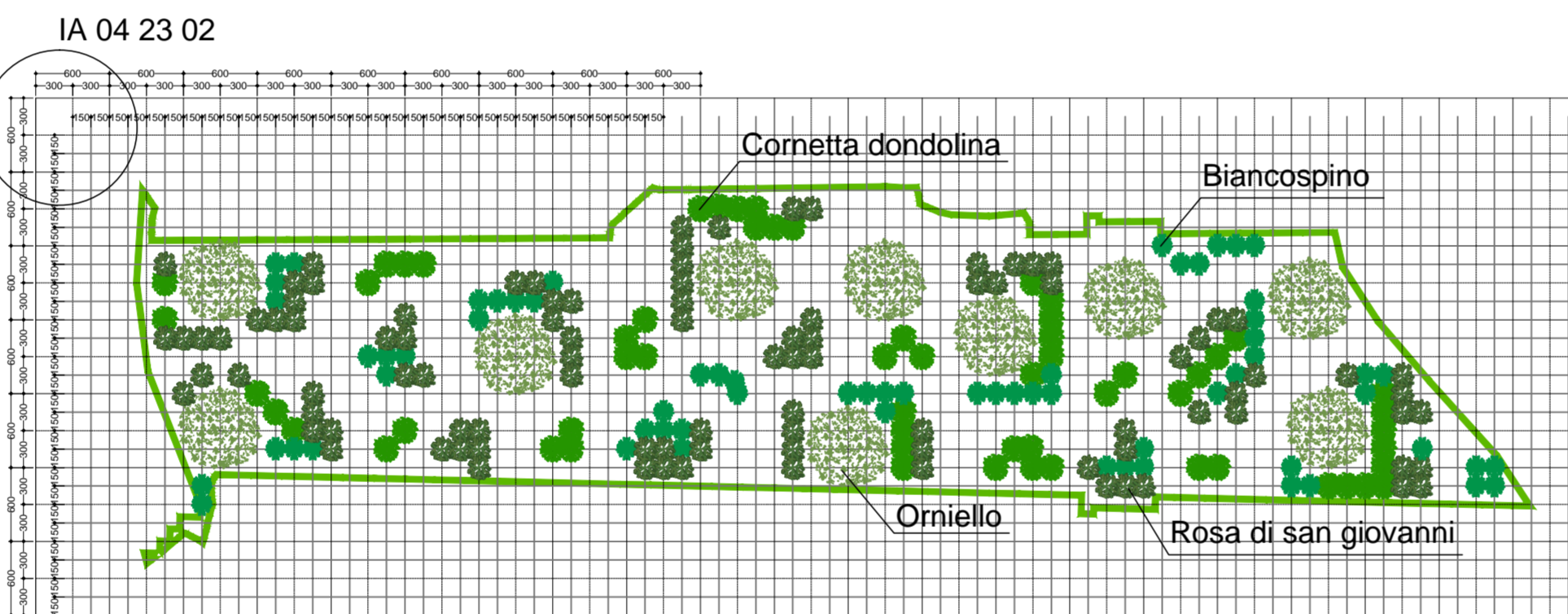
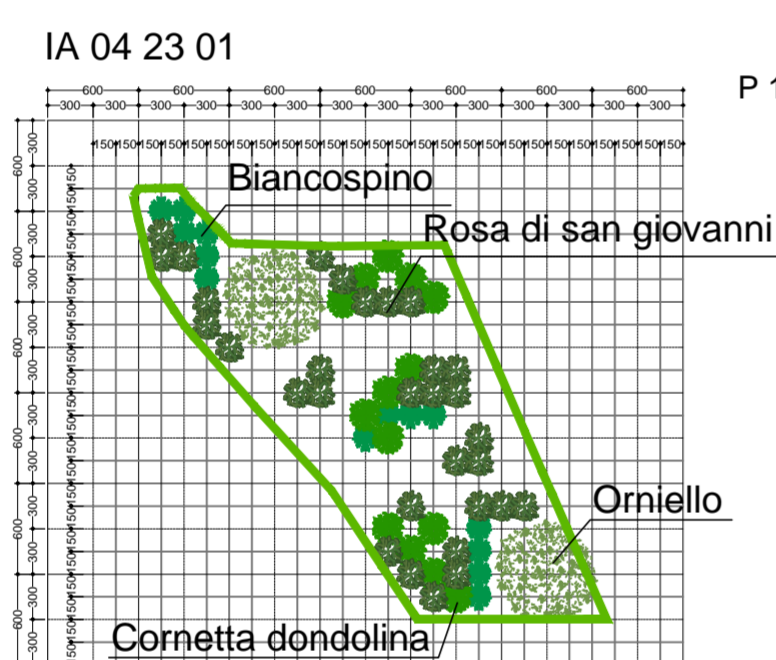
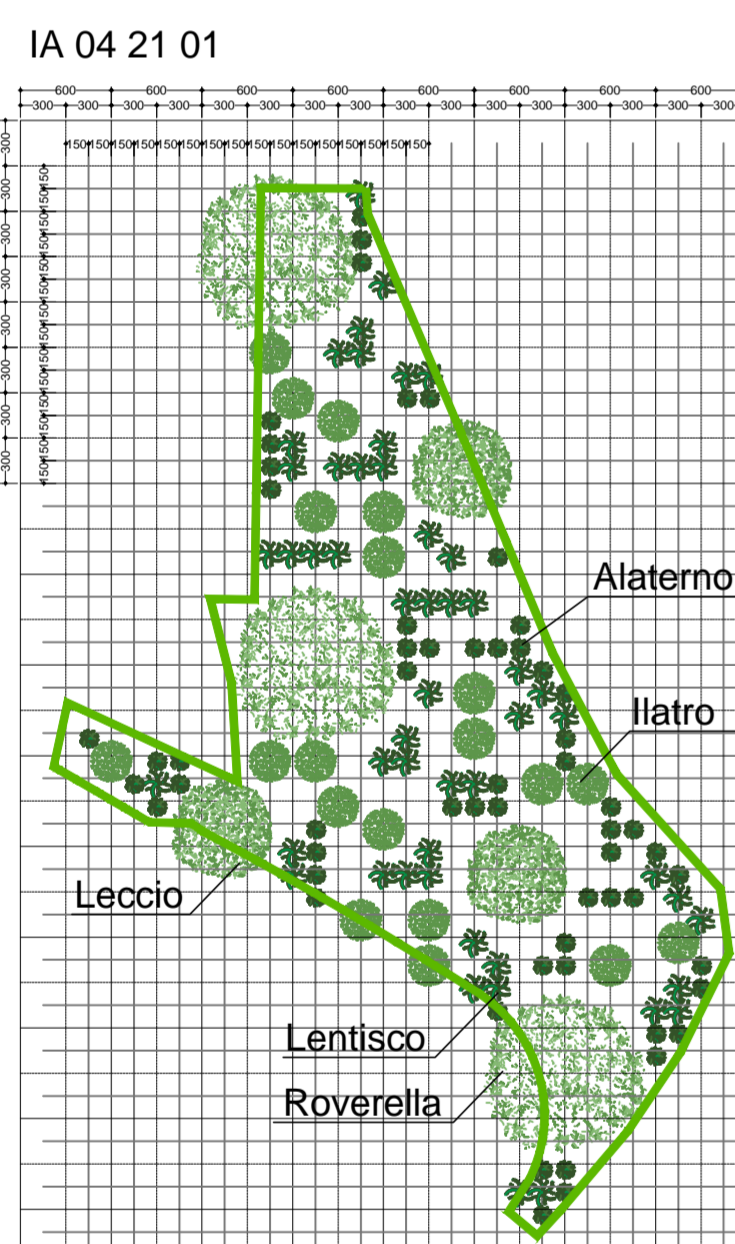
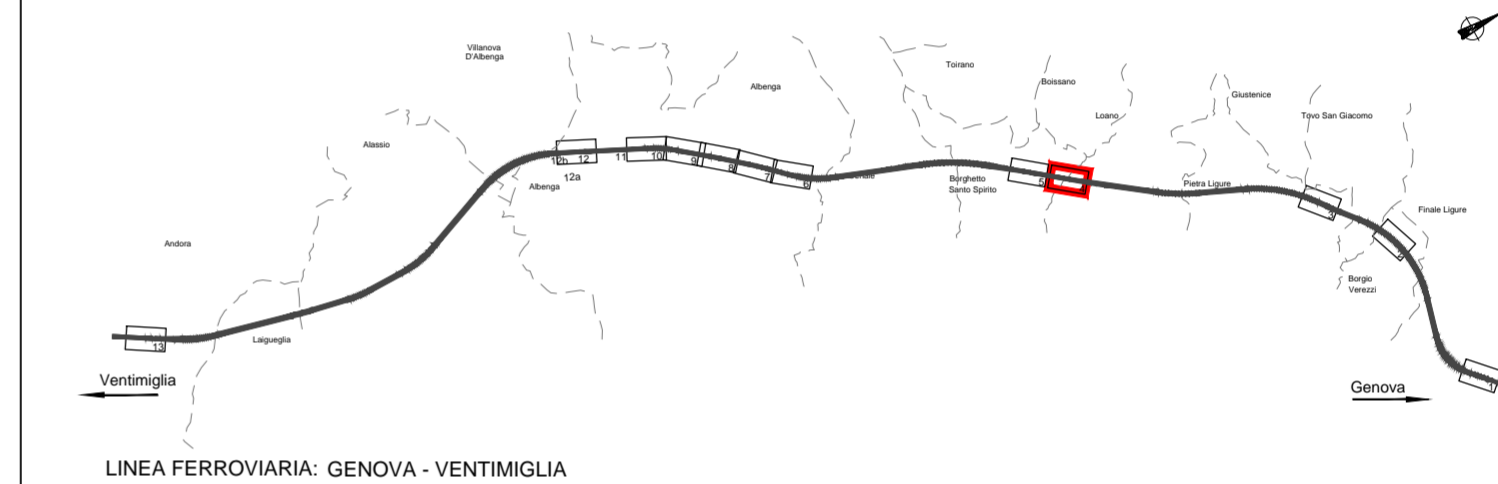


LEGENDA

TIPOLOGIE OPERE A VERDE

- Macchia arborea
 - Macchia arboreo-arbustiva
 - Macchia arbustiva
 - Siepe
 - Duna con vegetazione bassa
 - Sottopasso faunistico
 - Tombino scatorale
 - Fascia riparia
 - Filare arboreo-arbustivo
 - Filare arboreo
- 11 - Pino d'Aleppo (*Pinus halepensis*), Leccio (*Quercus ilex*), Roverella (*Quercus pubescens*), Orniello (*Fraxinus ornus*)
- 21 - Leccio (*Quercus ilex*), Roverella (*Quercus pubescens*), Alaterno (*Rhamnus alaternus*), Ilatro (*Phyllirea latifolia*), Lentisco (*Pistacia lentiscus*)
- 22 - Leccio (*Quercus ilex*), Alaterno (*Rhamnus alaternus*), Ilatro (*Phyllirea latifolia*)
- 23 - Rosa di san giovanni (*Rosa sempervirens*), Biancospino (*Carasgus monogyna*), Cornetta dondolina (*Coronilla emerus*), Orniello (*Fraxinus ornus*)
- 24 - Orniello (*Fraxinus ornus*), Leccio (*Quercus ilex*), Ilatro (*Phyllirea latifolia*), Alaterno (*Rhamnus alaternus*)
- 31 - Ginepro rosso (*Juniperus oxycedrus*), Lentisco (*Pistacia lentiscus*), Rosmarino (*Rosmarinus officinalis*), Cisto femmina (*Cistus salvifolius*), Calcotome (*Calcotome spinosa*), Caprifoglio delle macchie (*Lonicera implexa*)
- 32 - Alaterno (*Rhamnus alaternus*), Corbezzolo (*Arbutus unedo*), Lentaggine (*Virburnum tinus*), Cornetta dondolina (*Coronilla emerus*)
- 33 - Mirto (*Myrtus communis*), Cisto femmina (*Cistus salvifolius*), Cornetta dondolina (*Coronilla emerus*)
- 41 - Orniello (*Fraxinus ornus*), Alaterno (*Rhamnus alaternus*)
- 51 - Pino d'Aleppo (*Pinus halepensis*)
- 61 - Rosmarino (*Rosmarinus officinalis*)
- 71 - Rosmarino (*Rosmarinus officinalis*)
- 81 - Tombino scatorale
- 91 - Salice bianco (*Salix alba*), Pioppo bianco (*Populus alba*), Rosa canina (*Rosa canina*), Sanguinella (*Cornus sanguinea*), Sambuco (*Sambucus nigra*)

QUADRO D'UNIONE



Prospetto IA 04 21 01

Prospetto IA 04 23 01

Prospetto IA 04 23 02

Prospetto IA 04 23 03

scala 1:500
0 5 10 15 25m

COMMITTENTE:



PROGETTAZIONE:



U.O. ARCHITETTURA, AMBIENTE E TERRITORIO
S.O. AMBIENTE

PROGETTO DEFINITIVO

RADDOPPIO DELLA LINEA GENOVA - VENTIMIGLIA
TRATTA FINALE LIGURE - ANDORA

OPERE A VERDE
PLANIMETRIA LOCALIZZAZIONE INTERVENTI
Prospetti, sezioni e griglie di impianto opere a verde - tavola 4 di 19

SCALA:

Varie

COMMESSA LOTTO FASE ENTE TIPO DOC. OPERA/DISCIPLINA Progr. REV.

IV01 00 D 22 PZ IA0000 004 A

Rev.	Descrizione	Redatto	Data	Verificato	Data	Approvato	Data	Autorizzato Data
A	Emissione esecutiva	A. Colonna	Febbraio 2022	A. Colonna	Febbraio 2022	A. Colonna	Febbraio 2022	C. Ercolani Febbraio 2022

File: IV0100D22PZIA0000004A.dwg

n. Elab.: