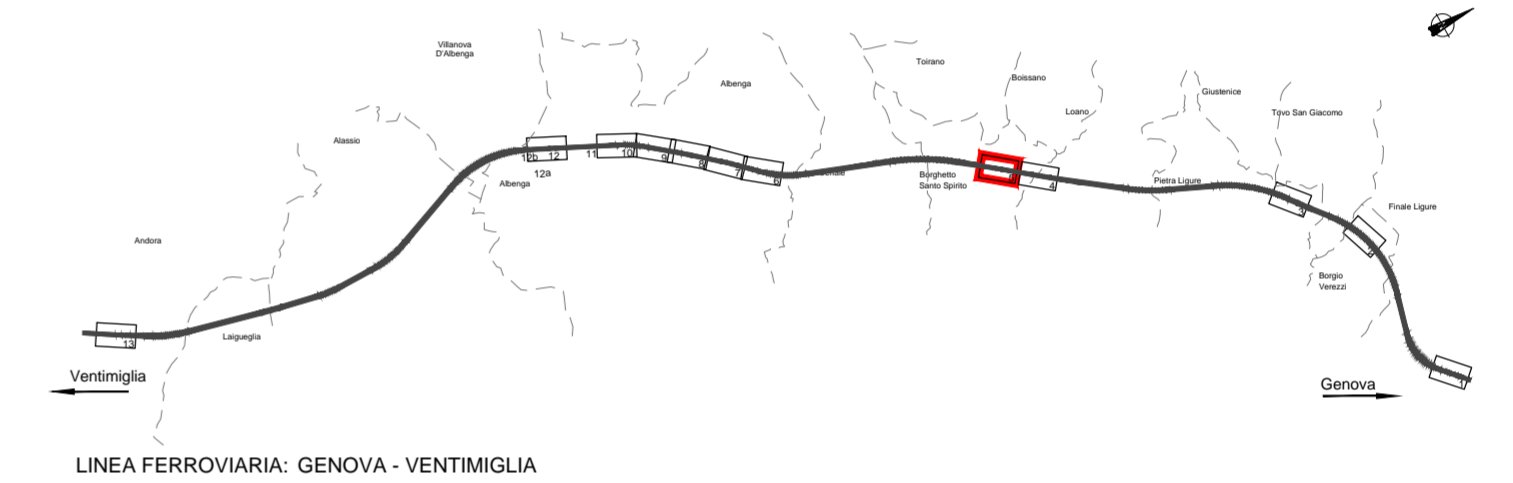


LEGENDA

TIPOLOGIE OPERE A VERDE

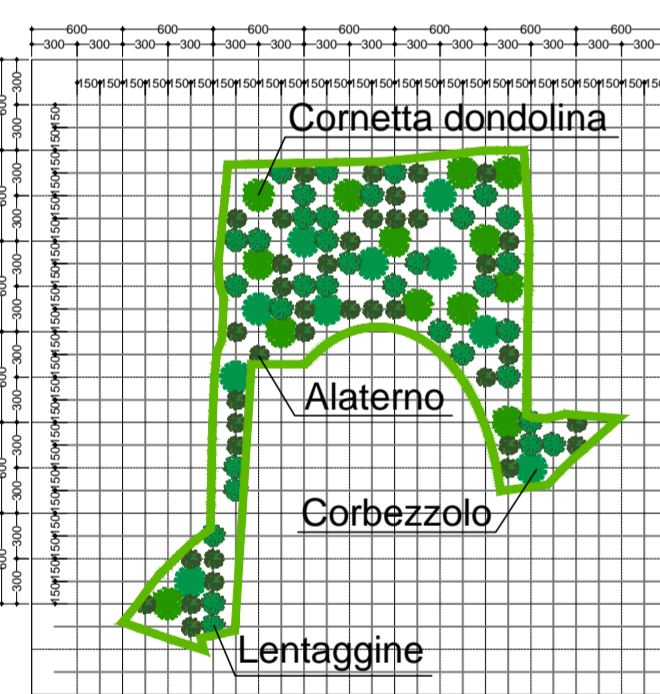
- Macchia arborea
- Macchia arboreo-arbustiva
- Macchia arbustiva
- Filare arboreo-arbustivo
- Filare arboreo
- Siepe
- Duna con vegetazione bassa
- 71 - Rosmarino (Rosmarinus officinalis)
- 81 - Tombrino scolare
- Fascia riparia
- 91 - Salice bianco (Salix alba), Pioppo bianco (Populus alba), Rosa canina (Rosa canina), Sanguinella (Cornus sanguinea), Sambuco (Sambucus nigra)
- 11 - Pino d'Aleppo (Pinus halepensis), Leccio (Quercus ilex), Roverella (Quercus pubescens), Orniello (Fraxinus ornus)
- 21 - Leccio (Quercus ilex), Roverella (Quercus pubescens), Alaterno (Rhamnus alaternus), Ilatro (Phyllirea latifolia), Lentisco (Pistacia lentiscus)
- 22 - Leccio (Quercus ilex), Alaterno (Rhamnus alaternus), Ilatro (Phyllirea latifolia)
- 23 - Rosa di san giovanni (Rosa sempervirens), Biancospino (Carateagus monogyna), Cornetta dondolina (Cornonilla emerus), Orniello (Fraxinus ornus)
- 24 - Orniello (Fraxinus ornus), Leccio (Quercus ilex), Ilatro (Phyllirea latifolia), Alaterno (Rhamnus alaternus)
- 31 - Ginepro rosso (Juniperus oxycedrus), Lentisco (Pistacia lentiscus), Rosmarino (Rosmarinus officinalis), Cisto femmina (Cistus salvifolius), Calcotome (Calcotome spinosa), Caprifoglio delle macchie (Lonicera implexa)
- 32 - Alaterno (Rhamnus alaternus), Corbezzolo (Arbutus unedo), Lentaggine (Virburnum tinus), Cornetta dondolina (Cornonilla emerus)
- 33 - Mirto (Myrtus communis), Cisto femmina (Cistus salvifolius), Cornetta dondolina (Cornonilla emerus)

QUADRO D'UNIONE

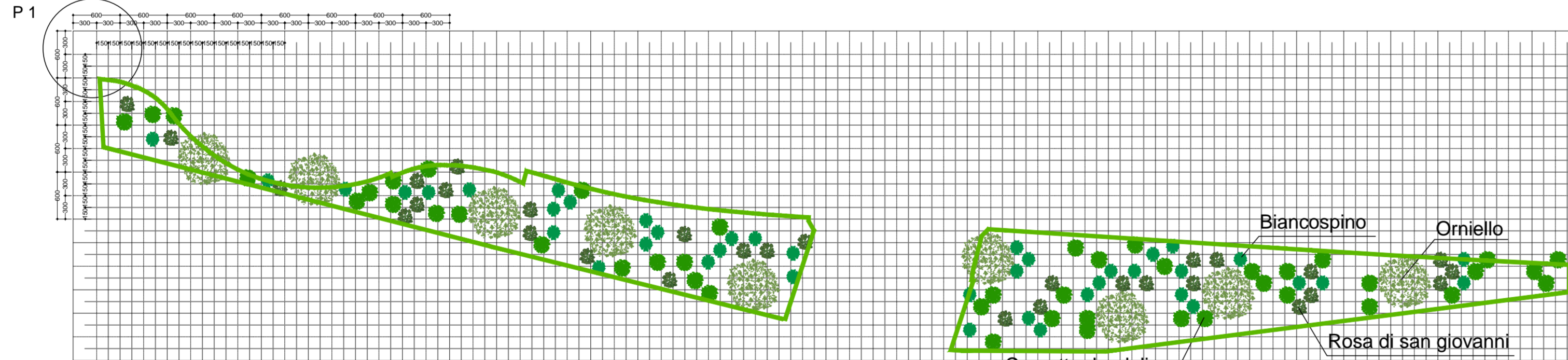


LINEA FERROVIARIA: GENOVA - VENTIMIGLIA

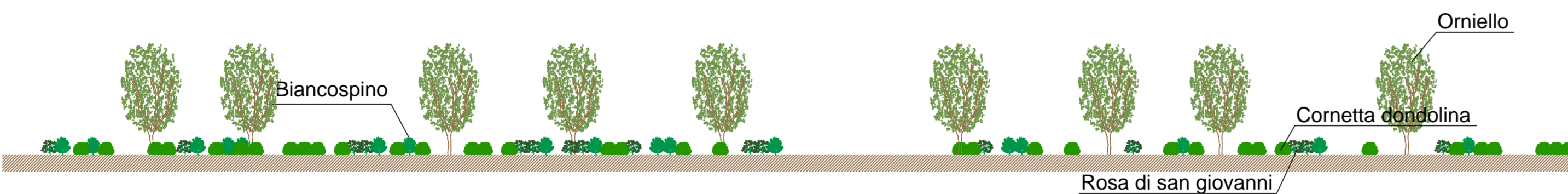
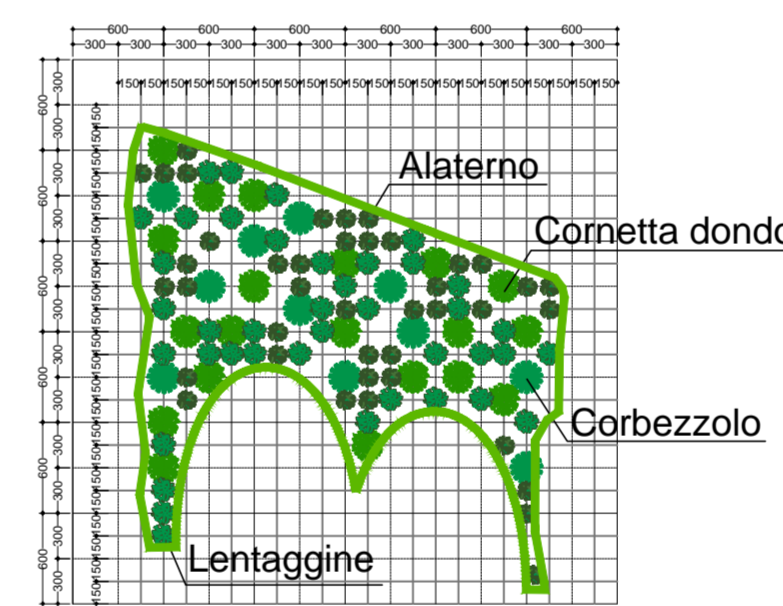
IA 04 32 04



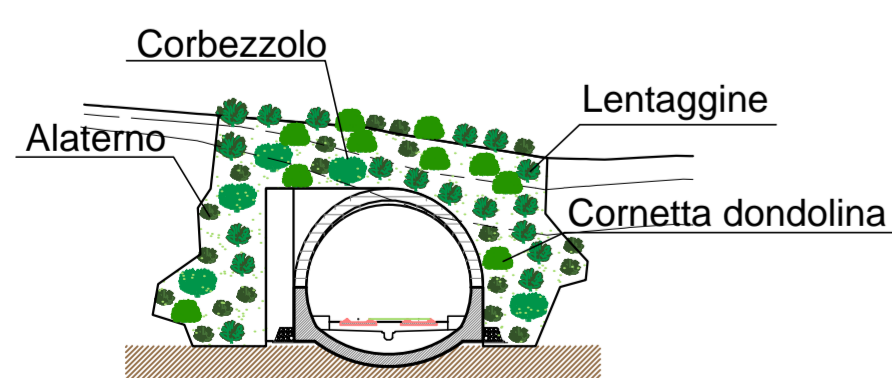
IA 04 23 05



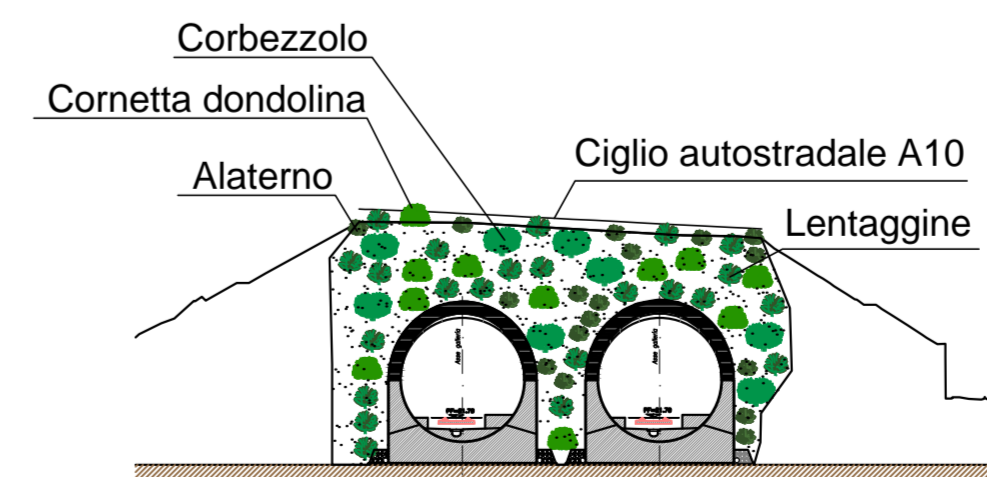
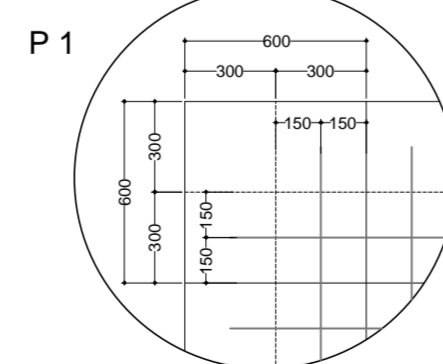
IA 04 32 05



Prospetto IA 04 23 05



Prospetto IA 04 32 04



Prospetto IA 04 32 05



COMMITTENTE:

RFI
 RETE FERROVIARIA ITALIANA
 GRUPPO FERROVIE DELLO STATO ITALIANE

PROGETTAZIONE:

ITALFERR
 GRUPPO FERROVIE DELLO STATO ITALIANE

U.O. ARCHITETTURA, AMBIENTE E TERRITORIO
S.O. AMBIENTE

PROGETTO DEFINITIVO
RADDOPPIO DELLA LINEA GENOVA - VENTIMIGLIA
TRATTA FINALE LIGURE - ANDORA

OPERE A VERDE
 PLANIMETRIA LOCALIZZAZIONE INTERVENTI
 Prospetti, sezioni e griglie di impianto opere a verde - tavola 6 di 19

SCALA:
 Varie

COMMESSA	LOTTO	FASE	ENTE	TIPO DOC.	OPERA/DISCIPLINA	PROGR.	REV.
IV01	00	D	22	PZ	IA0000	006	A

Rev.	Descrizione	Redatto	Data	Verificato	Data	Approvato	Data	Autorizzato Data
A	Emissione esecutiva	A. Cotrone	Febbraio 2022	A. Cotrone	Febbraio 2022	A. Cotrone	Febbraio 2022	C. Ercolessi Febbraio 2022