

### LEGENDA

TIPOLOGIE OPERE A VERDE

	Macchia arborea		Siepe
	Macchia arboreo-arbustiva		Duna con vegetazione bassa
	Macchia arbustiva		Sottopasso faunistico
	Filare arboreo-arbustivo		Fascia riparia
	Filare arboreo		

11 - Pino d'Aleppo (Pinus halepensis), Leccio (Quercus ilex), Roverella (Quercus pubescens), Orniello (Fraxinus ornus)

61 - Rosmarino (Rosmarinus officinalis)

21 - Leccio (Quercus ilex), Roverella (Quercus pubescens), Alaterno (Rhamnus alaternus), Ilatro (Phyllirea latifolia), Lentisco (Pistacia lentiscus)

71 - Rosmarino (Rosmarinus officinalis)

22 - Leccio (Quercus ilex), Alaterno (Rhamnus alaternus), Ilatro (Phyllirea latifolia)

81 - Tombino scatolare

23 - Rosa di san giovanni (Rosa sempervirens), Biancospino (Carateagus monogyne), Cornetta dondolina (Cornonilla emerus), Orniello (Fraxinus ornus)

91 - Salice bianco (Salix alba), Pioppo bianco (Populus alba), Rosa canina (Rosa canina), Sanguinella (Cornus sanguinea), Sambuco (Sambucus nigra)

24 - Orniello (Fraxinus ornus), Leccio (Quercus ilex), Ilatro (Phyllirea latifolia), Alaterno (Rhamnus alaternus)

31 - Ginepro rosso (Juniperus oxycedrus), Lentisco (Pistacia lentiscus), Rosmarino (Rosmarinus officinalis), Cisto femmina (Cistus salvifolius), Calicotome (Calicotome spinosa), Caprifoglio delle macchie (Lonicera implexa)

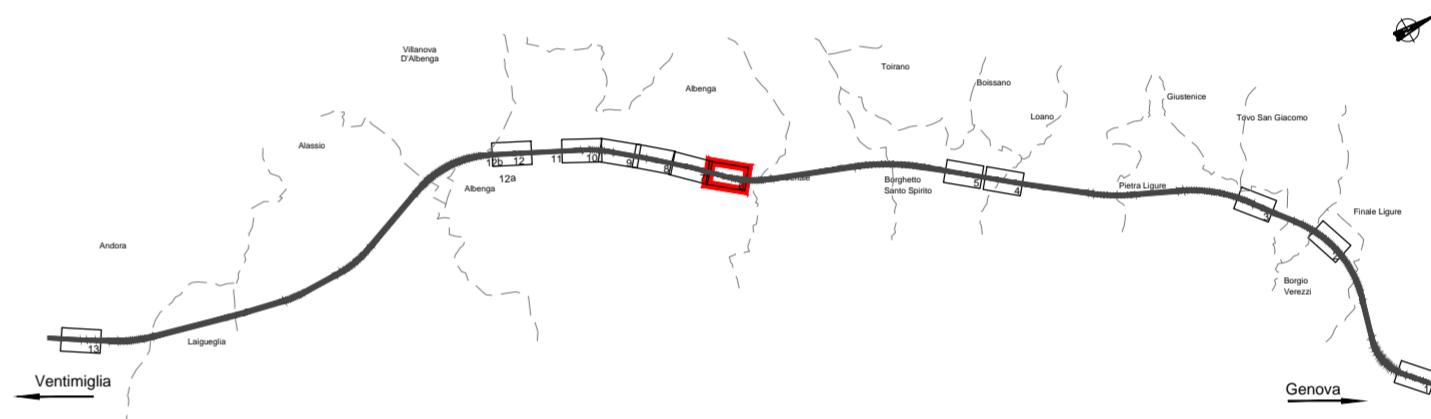
32 - Alaterno (Rhamnus alaternus), Corbezzolo (Arbutus unedo), Lentaggine (Virburnum tinus), Cornetta dondolina (Cornonilla emerus)

33 - Mirto (Myrtus communis), Cisto femmina (Cistus salvifolius), Cornetta dondolina (Cornonilla emerus)

41 - Orniello (Fraxinus ornus), Alaterno (Rhamnus alaternus)

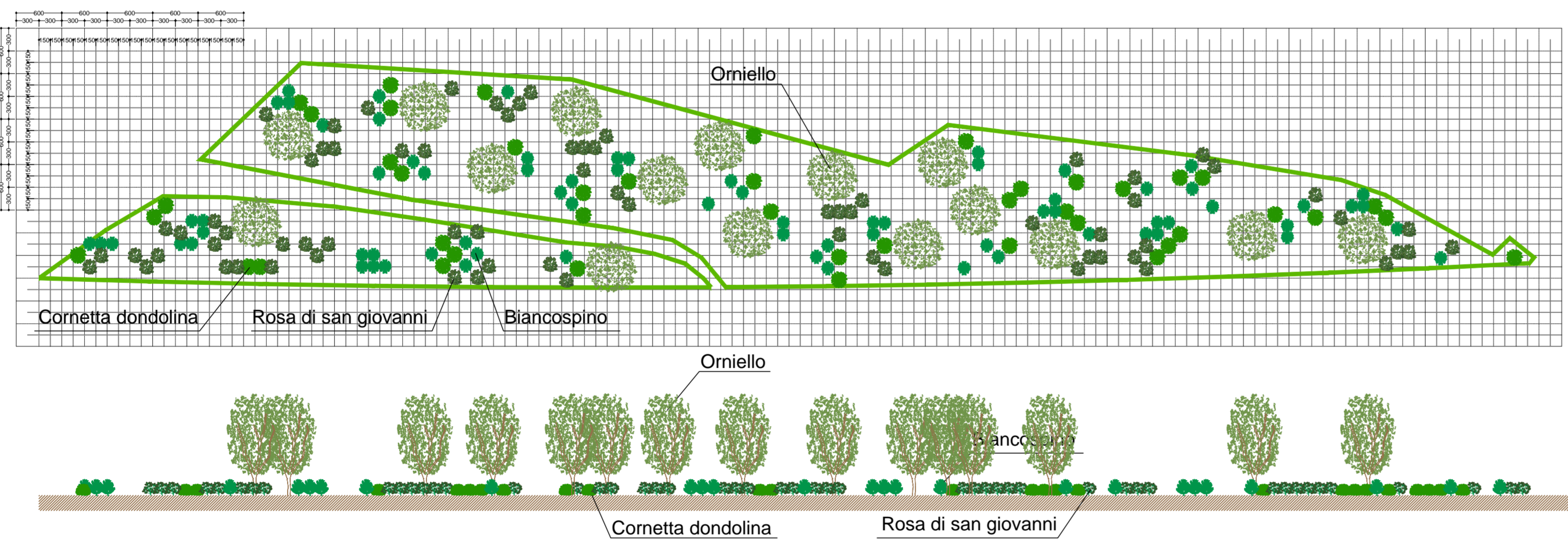
51 - Pino d'Aleppo (Pinus halepensis)

### QUADRO D'UNIONE



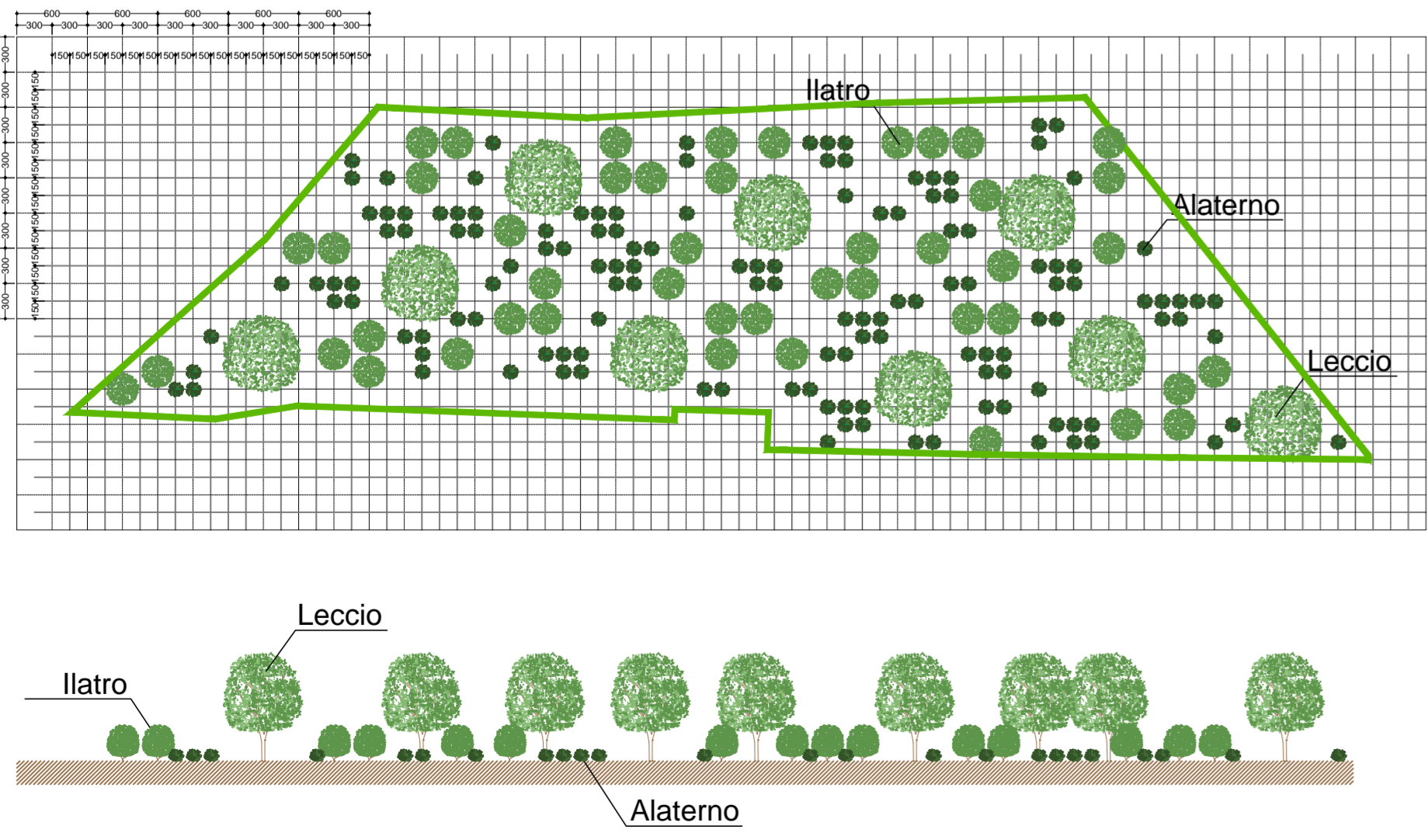
LINEA FERROVIARIA: GENOVA - VENTIMIGLIA

IA 05 23 06



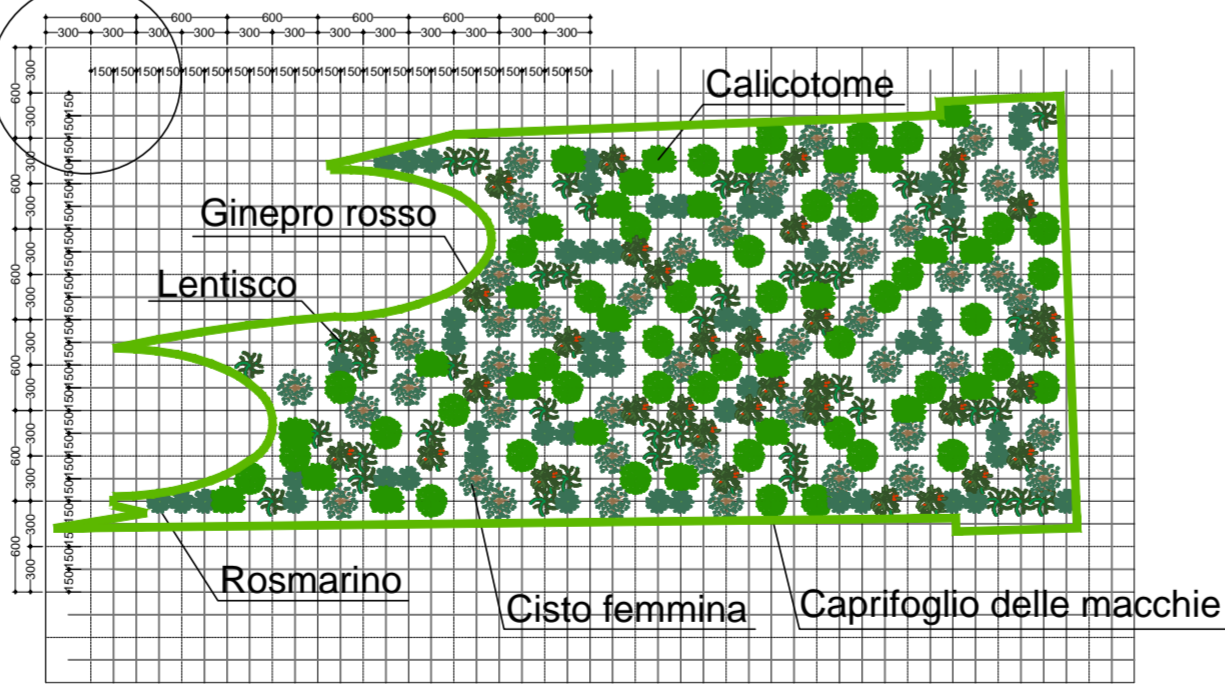
Prospetto IA 05 23 06

IA 05 22 02

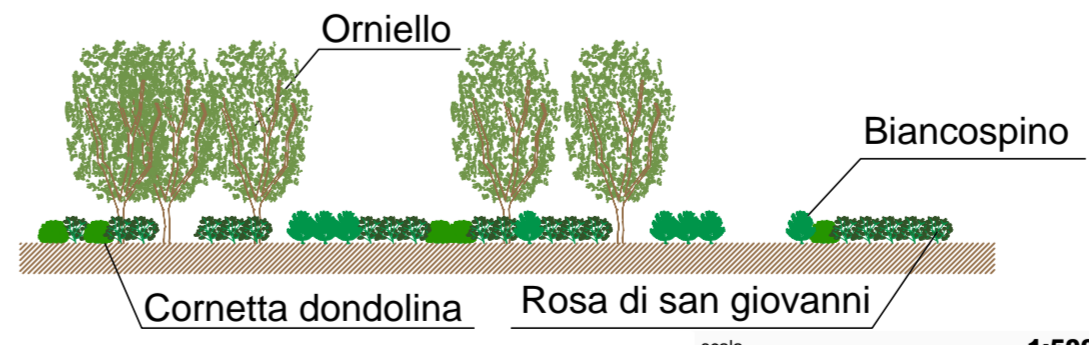
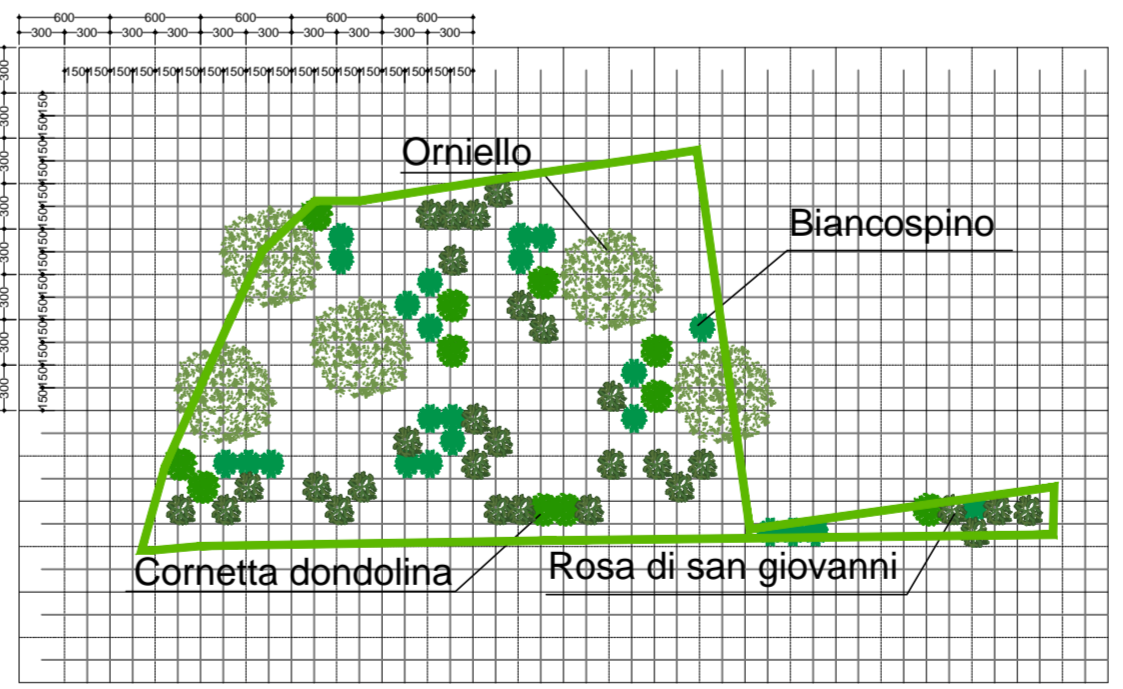


Prospetto IA 05 22 02

IA 05 31 05



IA 05 23 07



Prospetto IA 05 23 07

COMMITTENTE:  
**RFI**  
 RETE FERROVIARIA ITALIANA  
 GRUPPO FERROVIE DELLO STATO ITALIANE

PROGETTAZIONE:  
**ITALFERR**  
 GRUPPO FERROVIE DELLO STATO ITALIANE

**U.O. ARCHITETTURA, AMBIENTE E TERRITORIO**  
**S.O. AMBIENTE**

**PROGETTO DEFINITIVO**

**RADDOPPIO DELLA LINEA GENOVA - VENTIMIGLIA**  
**TRATTA FINALE LIGURE - ANDORA**

OPERE A VERDE  
 PLANIMETRIA LOCALIZZAZIONE INTERVENTI  
 Prospetti, sezioni e griglie di impianto opere a verde - tavola 7 di 19

SCALA:  
 Varie

COMMESSA	LOTTO	FASE	ENTE	TIPO DOC.	OPERA/DISCIPLINA	PROGR.	REV.
IV01	00	D	22	PZ	IA0000	007	A

Rev.	Descrizione	Redatto	Data	Verificato	Data	Approvato	Data	Autorizzato Data
A	Emissione esecutiva	A. Cotroneo	Febbraio 2022	A. Cotroneo	Febbraio 2022	A. Cotroneo	Febbraio 2022	C. Ercolessi Febbraio 2022