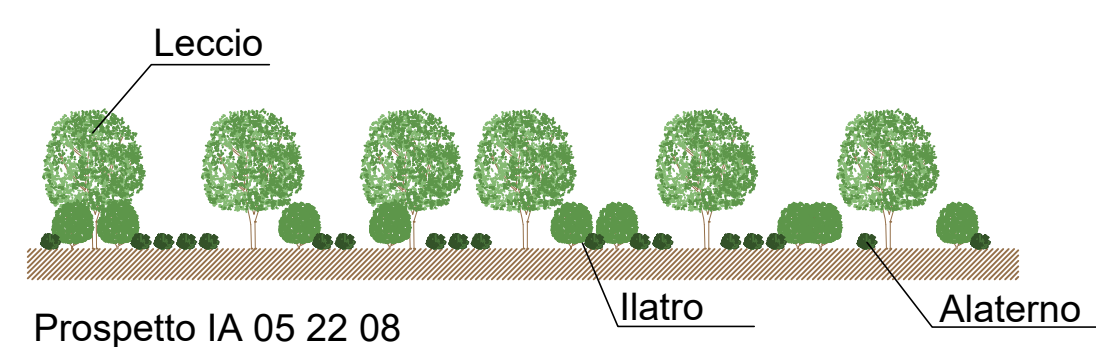
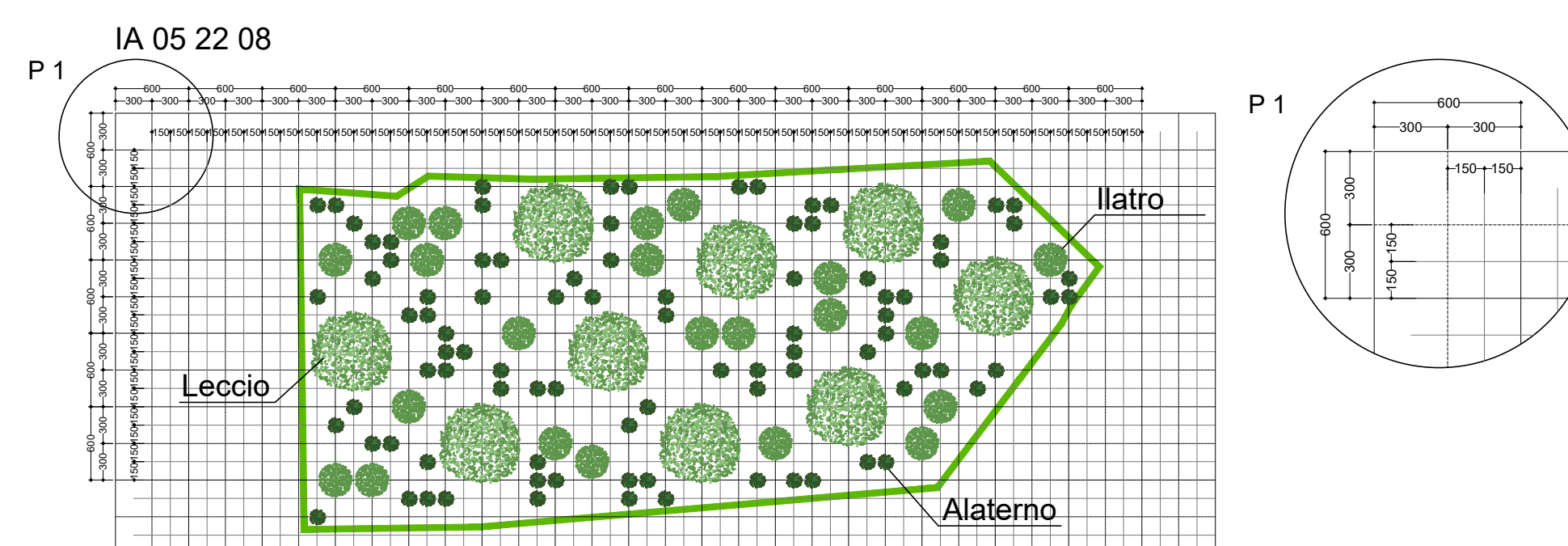
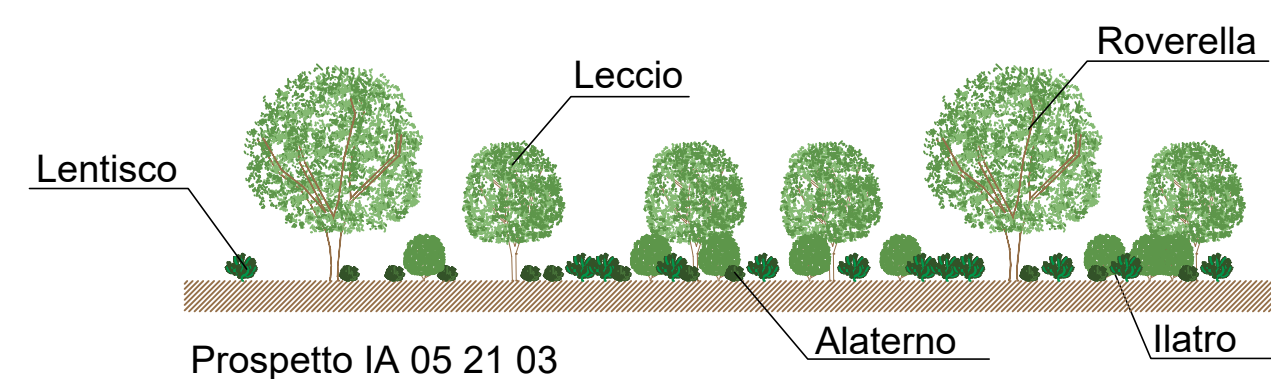
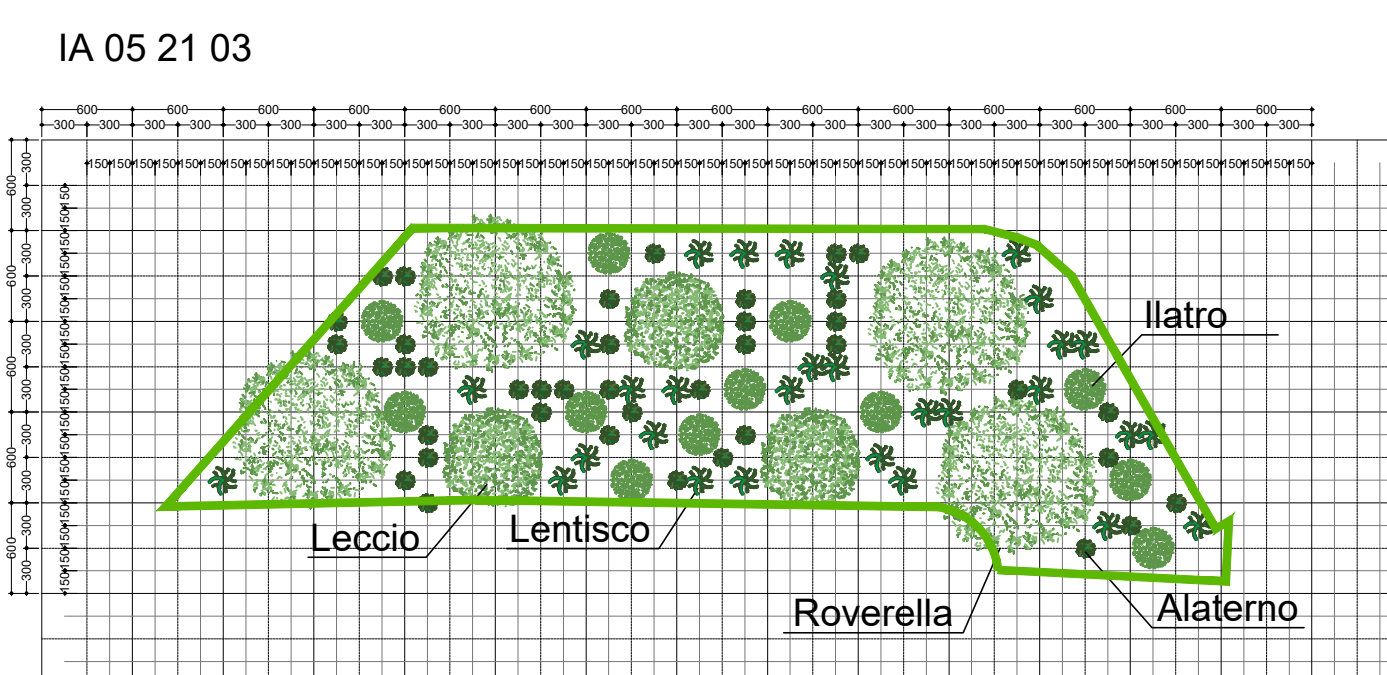
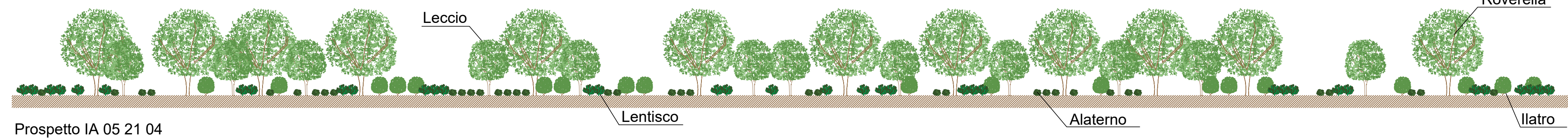
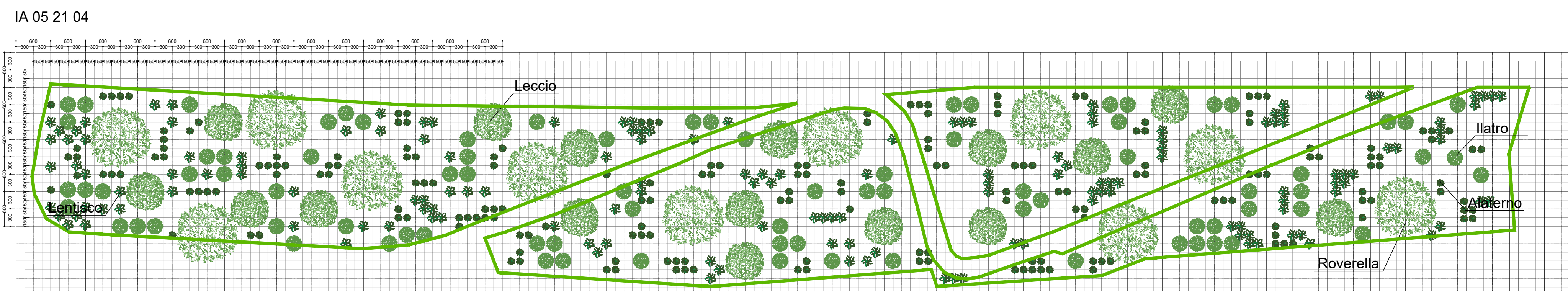
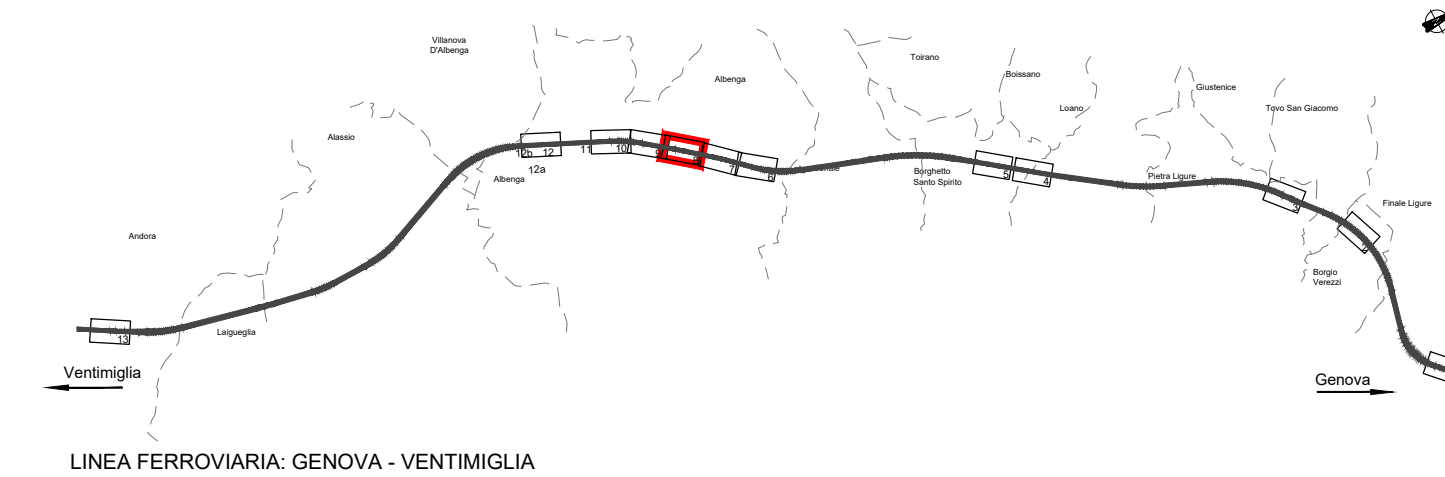


### LEGENDA


#### TIPOLOGIE OPERE A VERDE

- Macchia arborea
- Macchia arboreo-arbustiva
- Macchia arbustiva
- Siepe
- Duna con vegetazione bassa
- 71 - Rosmarino (Rosmarinus officinalis)
- 21 - Leccio (Quercus ilex), Roverella (Quercus pubescens), Alaterno (Rhamnus alaternus), Ilatro (Phyllirea latifolia), Lentisco (Pistacia lentiscus)
- 22 - Leccio (Quercus ilex), Alaterno (Rhamnus alaternus), Ilatro (Phyllirea latifolia)
- 23 - Rosa di san giovanni (Rosa sempervirens), Biancospino (Carateagus monogyna), Cornetta dondolina (Coronilla emerus), Orniello (Fraxinus ornus)
- 24 - Orniello (Fraxinus ornus), Leccio (Quercus ilex), Ilatro (Phyllirea latifolia), Alaterno (Rhamnus alaternus)
- 31 - Ginepro rosso (Juniperus oxycedrus), Lentisco (Pistacia lentiscus), Rosmarino (Rosmarinus officinalis), Cisto femmina (Cistus salvifolius), Calicotome (Calicotome spinosa), Caprifoglio delle macchie (Lonicera implexa)
- 32 - Alaterno (Rhamnus alaternus), Corbezzolo (Arbutus unedo), Lentaggine (Virburnum tinus), Cornetta dondolina (Coronilla emerus)
- 33 - Mirto (Myrtus communis), Cisto femmina (Cistus salvifolius), Cornetta dondolina (Coronilla emerus)
- 61 - Rosmarino (Rosmarinus officinalis)
- 71 - Rosmarino (Rosmarinus officinalis)
- Sottopasso faunistico
- 81 - Tombino scotolare
- Fascia riparia
- 91 - Salice bianco (Salix alba), Pioppo bianco (Populus alba), Rosa canina (Rosa canina), Sanguinella (Cornus sanguinea), Sambuco (Sambucus nigra)
- Filare arboreo-arbustivo
- 41 - Orniello (Fraxinus ornus), Alaterno (Rhamnus alaternus)
- Filare arboreo
- 51 - Pino d'Allep (Pinus halepensis)

### QUADRO D'UNIONE



COMMITTENTE:  
  
**RFI**  
 RETE FERROVIARIA ITALIANA  
 GRUPPO FERROVIE DELLO STATO ITALIANE

PROGETTAZIONE:  
  
**ITAFERR**  
 GRUPPO FERROVIE DELLO STATO ITALIANE

**U.O. ARCHITETTURA, AMBIENTE E TERRITORIO**  
**S.O. AMBIENTE**

**PROGETTO DEFINITIVO**  
**RADDOPPIO DELLA LINEA GENOVA - VENTIMIGLIA**  
**TRATTA FINALE LIGURE - ANDORA**

**OPERE A VERDE**  
 PLANIMETRIA LOCALIZZAZIONE INTERVENTI  
 Prospetti, sezioni e griglie di impianto opere a verde - tavola 11 di 19

SCALA:  
 Varie

COMMESSA LOTTO FASE ENTE TIPO DOC. OPERA/DISCIPLINA PROGR. REV.  
 I V 0 1 0 0 D 2 2 P Z I A 0 0 0 0 0 1 1 A

Rev.	Descrizione	Redatto	Data	Verificato	Data	Approvato	Data	Autorizzato	Data
A	Emissione esecutiva	A. Colonna	Febbraio 2022	S. Chizzola	Febbraio 2022	G. Fadda	Febbraio 2022	C. Encolani	Febbraio 2022