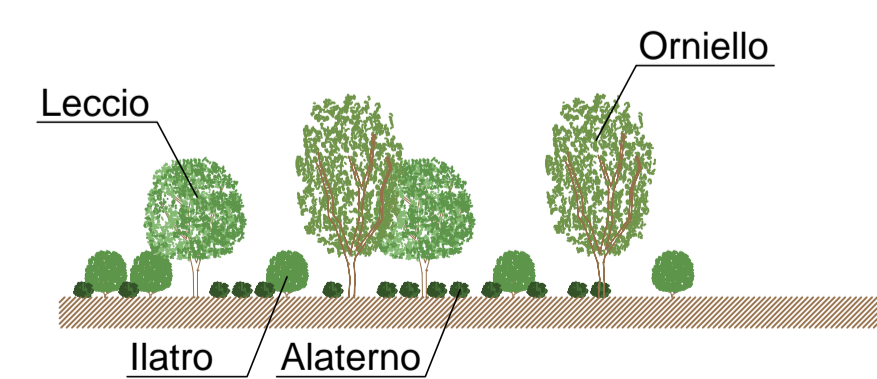
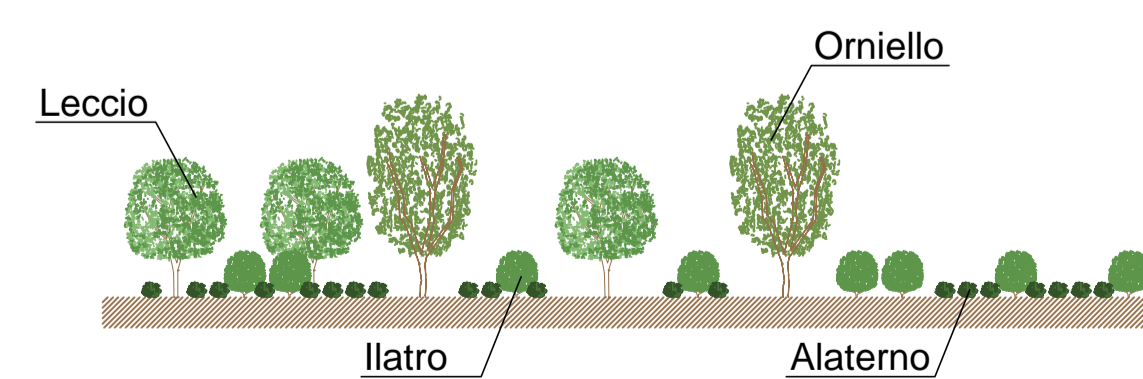
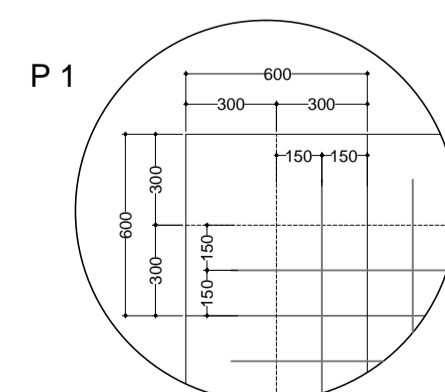
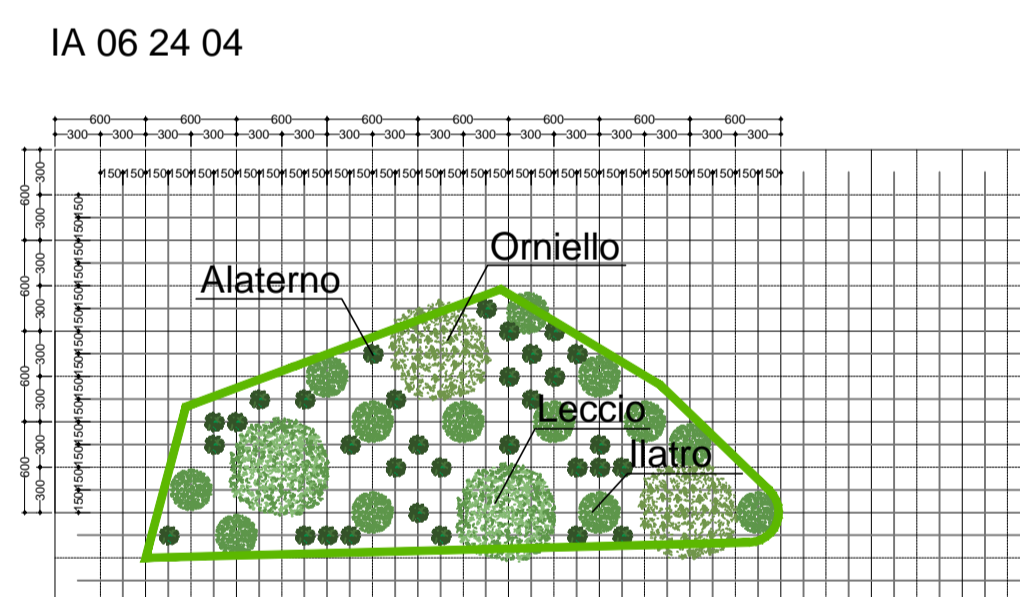
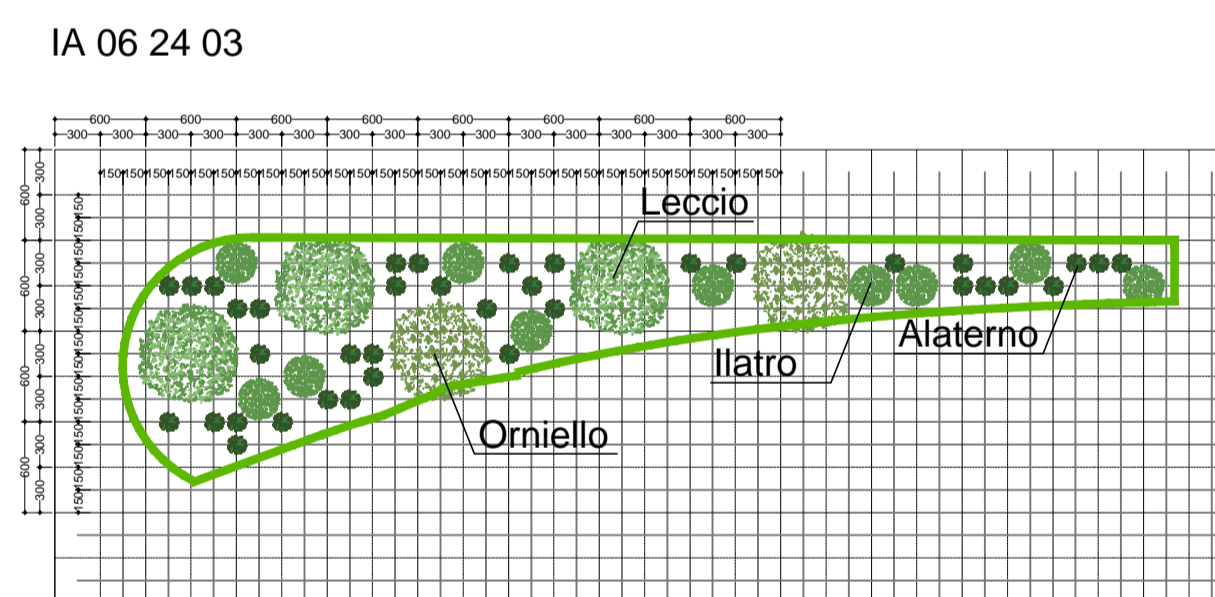
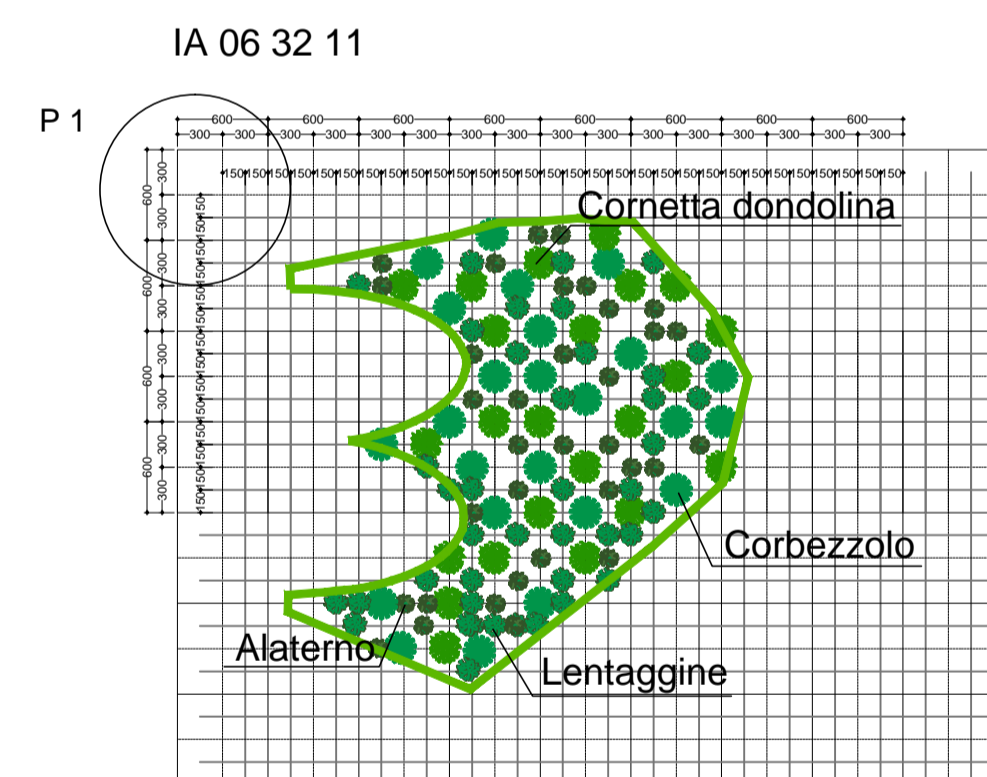
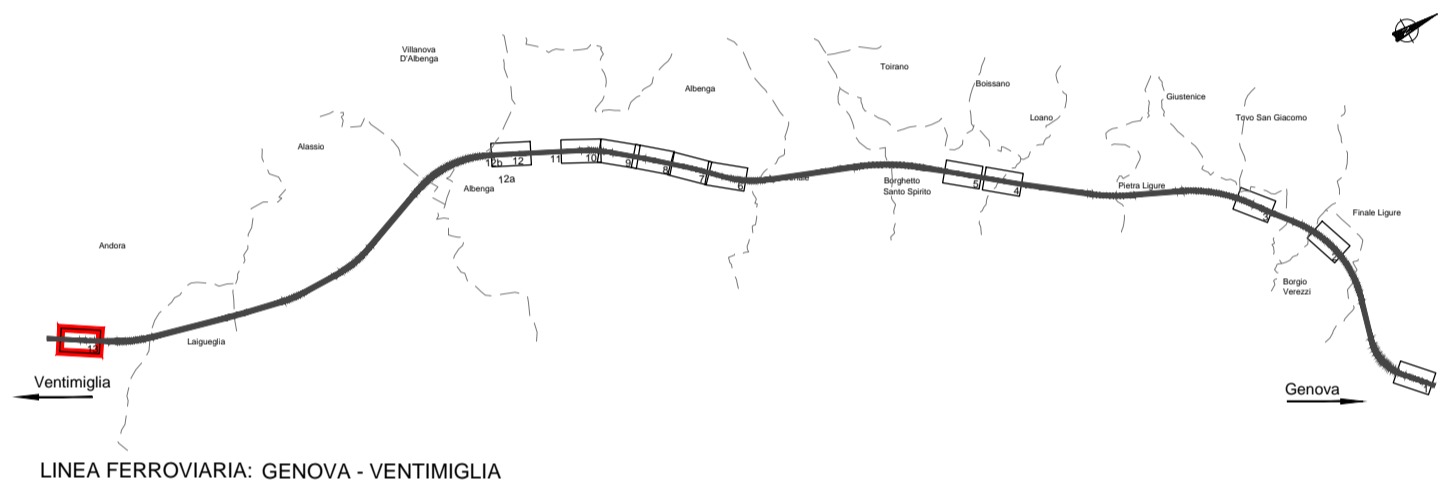


LEGENDA

TIPOLOGIE OPERE A VERDE

- Macchia arborea
- 11 - Pino d'Aleppo (*Pinus halepensis*), Leccio (*Quercus ilex*), Roverella (*Quercus pubescens*), Orniello (*Fraxinus ornus*)
- Macchia arboreo-arbustiva
- 21 - Leccio (*Quercus ilex*), Roverella (*Quercus pubescens*), Alaterno (*Rhamnus alaternus*), Ilatro (*Phyllirea latifolia*), Lentisco (*Pistacia lentiscus*)
- 22 - Leccio (*Quercus ilex*), Alaterno (*Rhamnus alaternus*), Ilatro (*Phyllirea latifolia*)
- 23 - Rosa di san giovanni (*Rosa sempervirens*), Biancospino (*Carateagus monogyna*), Cornetta dondolina (*Coronilla emerus*), Orniello (*Fraxinus ornus*)
- 24 - Orniello (*Fraxinus ornus*), Leccio (*Quercus ilex*), Ilatro (*Phyllirea latifolia*), Alaterno (*Rhamnus alaternus*)
- Macchia arbustiva
- 31 - Ginepro rosso (*Juniperus oxycedrus*), Lentisco (*Pistacia lentiscus*), Rosmarino (*Rosmarinus officinalis*), Cisto femmina (*Cistus salvifolius*), Calicotome (*Calicotome spinosa*), Caprifoglio delle macchie (*Lonicera implexa*)
- 32 - Alaterno (*Rhamnus alaternus*), Corbezzolo (*Arbutus unedo*), Lentaggine (*Virburnum tinus*), Cornetta dondolina (*Coronilla emerus*)
- 33 - Mirto (*Myrtus communis*), Cisto femmina (*Cistus salvifolius*), Cornetta dondolina (*Coronilla emerus*)
- Siepe
- 61 - Rosmarino (*Rosmarinus officinalis*)
- Duna con vegetazione bassa
- 71 - Rosmarino (*Rosmarinus officinalis*)
- Sottopasso faunistico
- 81 - Tombino scolare
- Fascia riparia
- 91 - Salice bianco (*Salix alba*), Pioppo bianco (*Populus alba*), Rosa canina (*Rosa canina*), Sanguinella (*Cornus sanguinea*), Sambuco (*Sambucus nigra*)
- Filare arboreo-arbustivo
- 41 - Orniello (*Fraxinus ornus*), Alaterno (*Rhamnus alaternus*)
- Filare arboreo
- 51 - Pino d'Aleppo (*Pinus halepensis*)

QUADRO D'UNIONE



scala 1:500
0 5 10 15 25m

COMMITTENTE:
RFI
RETE FERROVIARIA ITALIANA
GRUPPO FERROVIE DELLO STATO ITALIANO

PROGETTAZIONE:
ITALFERR
GRUPPO FERROVIE DELLO STATO ITALIANO

U.O. ARCHITETTURA, AMBIENTE E TERRITORIO
S.O. AMBIENTE

PROGETTO DEFINITIVO
RADDOPPIO DELLA LINEA GENOVA - VENTIMIGLIA
TRATTA FINALE LIGURE - ANDORA

OPERE A VERDE
PLANIMETRIA LOCALIZZAZIONE INTERVENTI
Prospetti, sezioni e griglie di impianto opere a verde - tavola 19 di 19

SCALA:
Varie

COMMESSA LOTTO FASE ENTE TIPO DOC. OPERA/DISCIPLINA PROGR. REV.
IV01 00 D 22 PZ IA0000 019 A

Rev.	Descrizione	Redatto	Data	Verificato	Data	Approvato	Data	Autorizzato Data
A	Emissione esecutiva	A. Colonna	Febbraio 2022	C. Ercolessi	Febbraio 2022	F. Fadda	Febbraio 2022	C. Ercolessi Febbraio 2022

File: IV0100D22PZIA000019A.dwg n. Elab.: