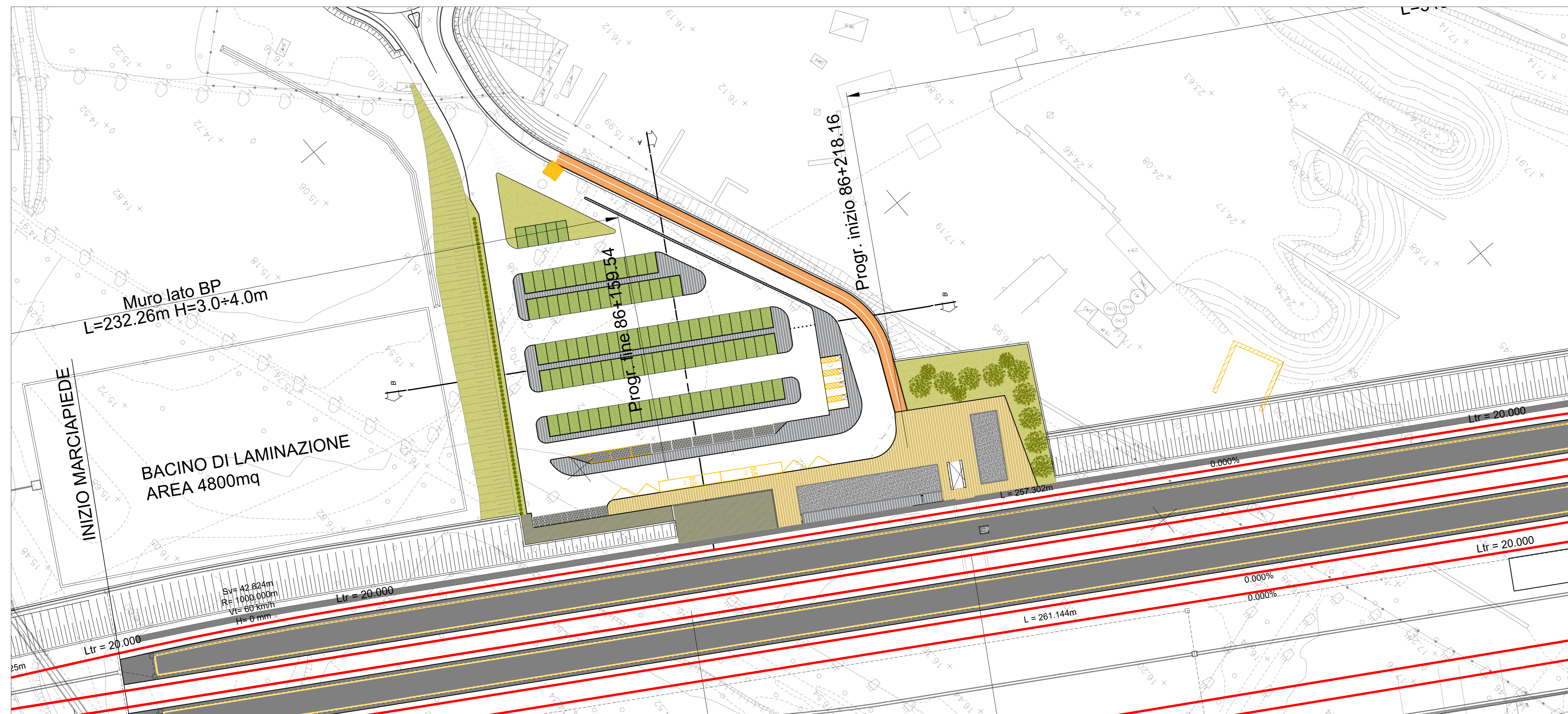
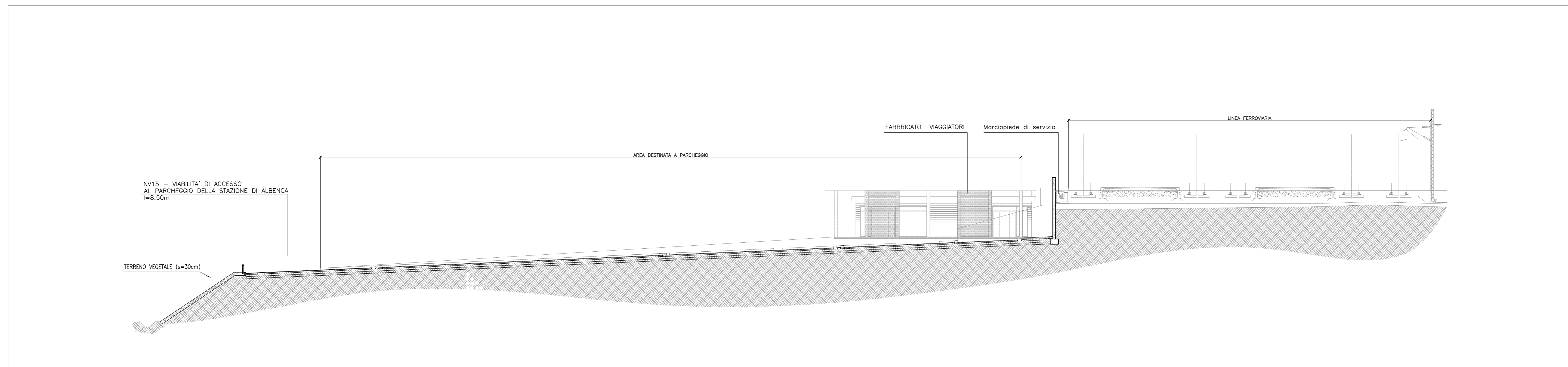


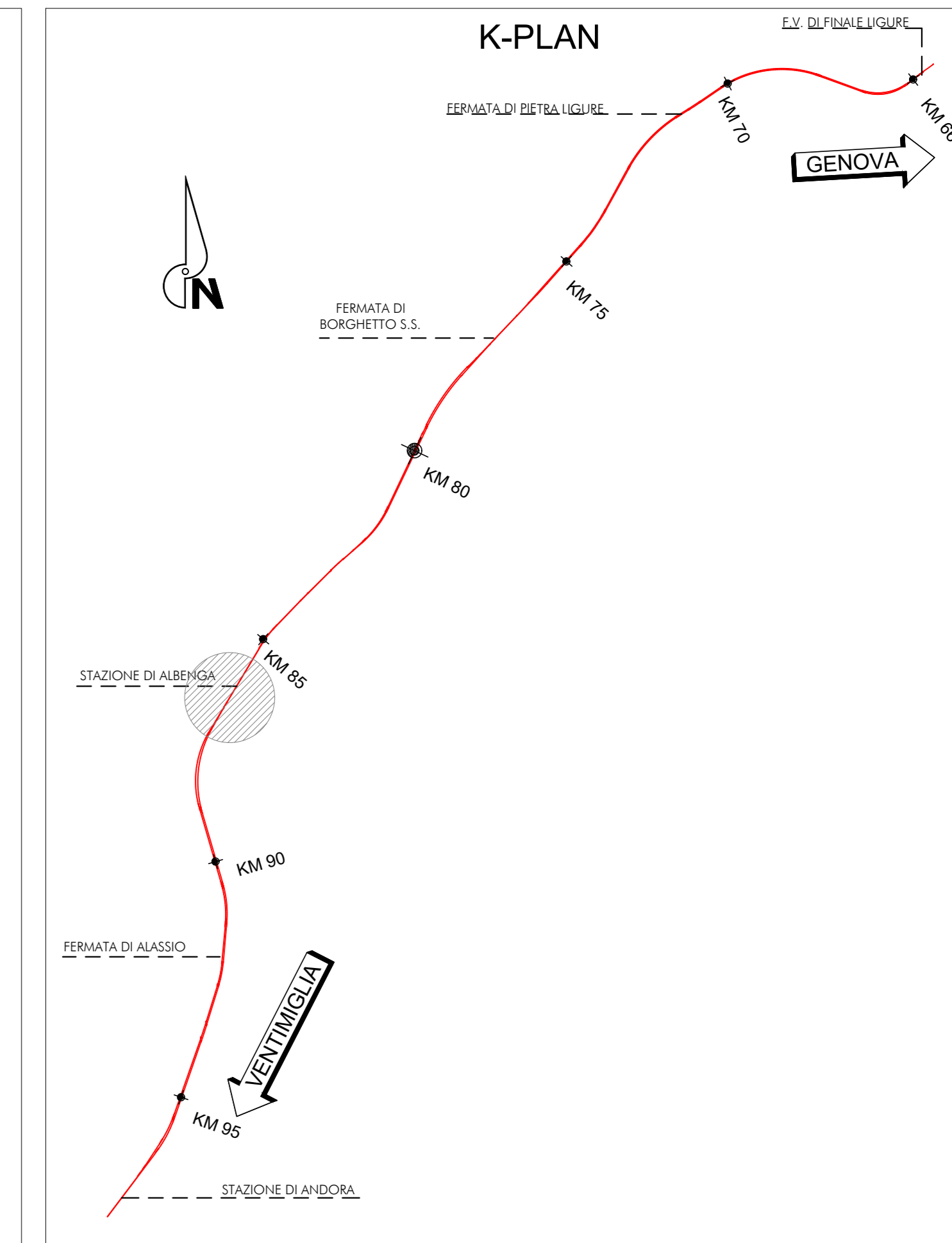
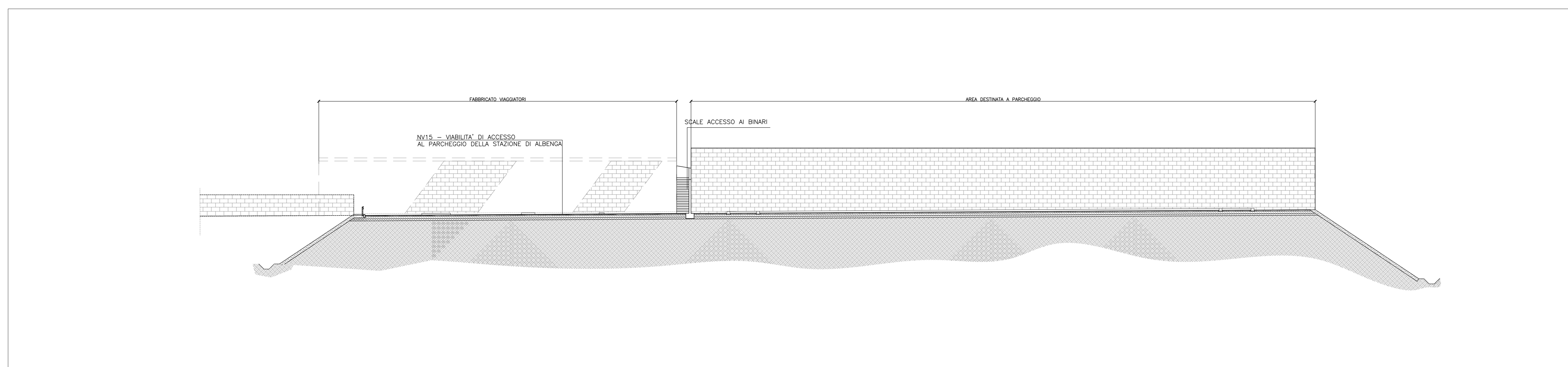
STRALCIO PLANIMETRICO  
scala 1:500



SEZIONE A-A  
scala 1:200



SEZIONE B-B  
scala 1:200



COMMITTENTE:  
**RFI**  
RETE FERROVIARIA ITALIANA  
GRUPPO FERROVIE DELLO STATO ITALIANE

PROGETTAZIONE:  
**ITALFERR**  
GRUPPO FERROVIE DELLO STATO ITALIANE

U.O. PROGETTAZIONE INTEGRATA NORD  
PROGETTO DEFINITIVO  
RADDOPPIO DELLA LINEA GENOVA - VENTIMIGLIA  
TRATTA FINALE LIGURE - ANDORA  
SISTEMAZIONI VIABILITA'  
Adeguamento Viabilità interferita - km 86+100  
Sezione longitudinale e trasversale parcheggio stazione di Albenga

SCALA: VARIE

Rev.	Descrizione	Redatto	Data	Verificato	Data	Approvato	Data	Autorizzato Data
A	Emissione esecutiva	F. Ercoli	Feb. 2022	[Signature]	Feb. 2022	[Signature]	Feb. 2022	Feb. 2022

File: IV0100D28AZNV1500002A.DWG n. Etab.: