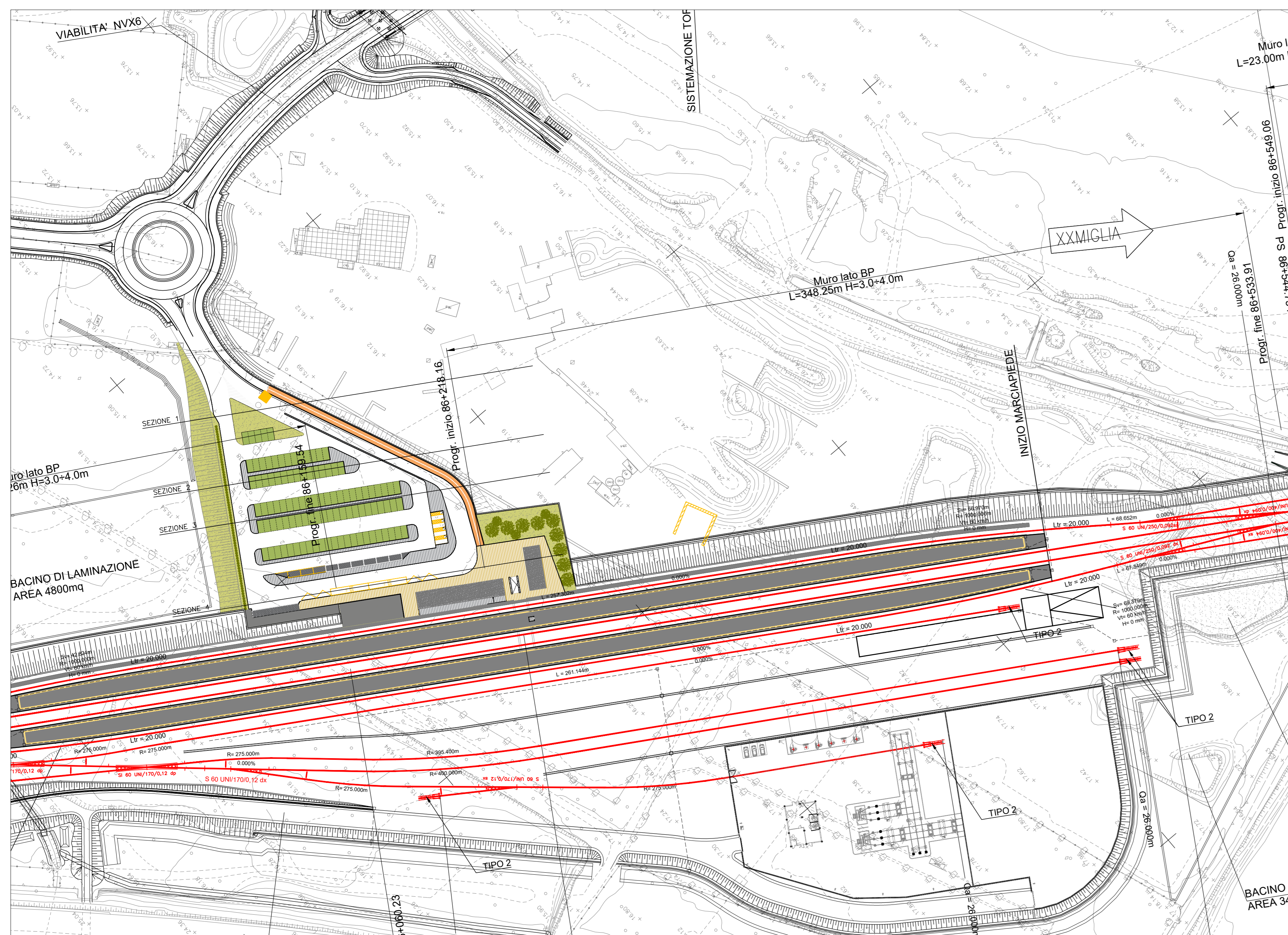


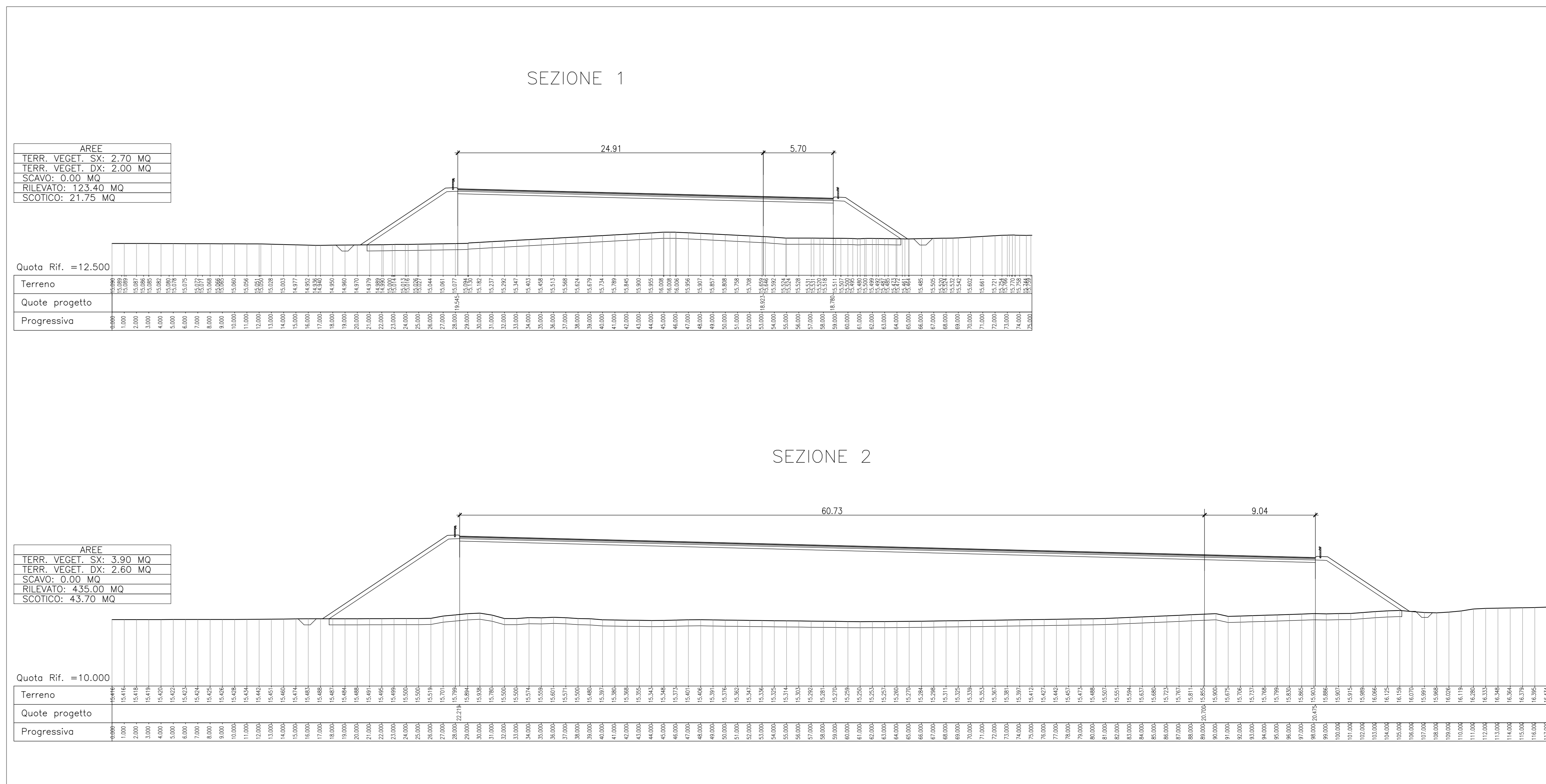
STRALCIO PLANIMETRICO

scala 1:1000



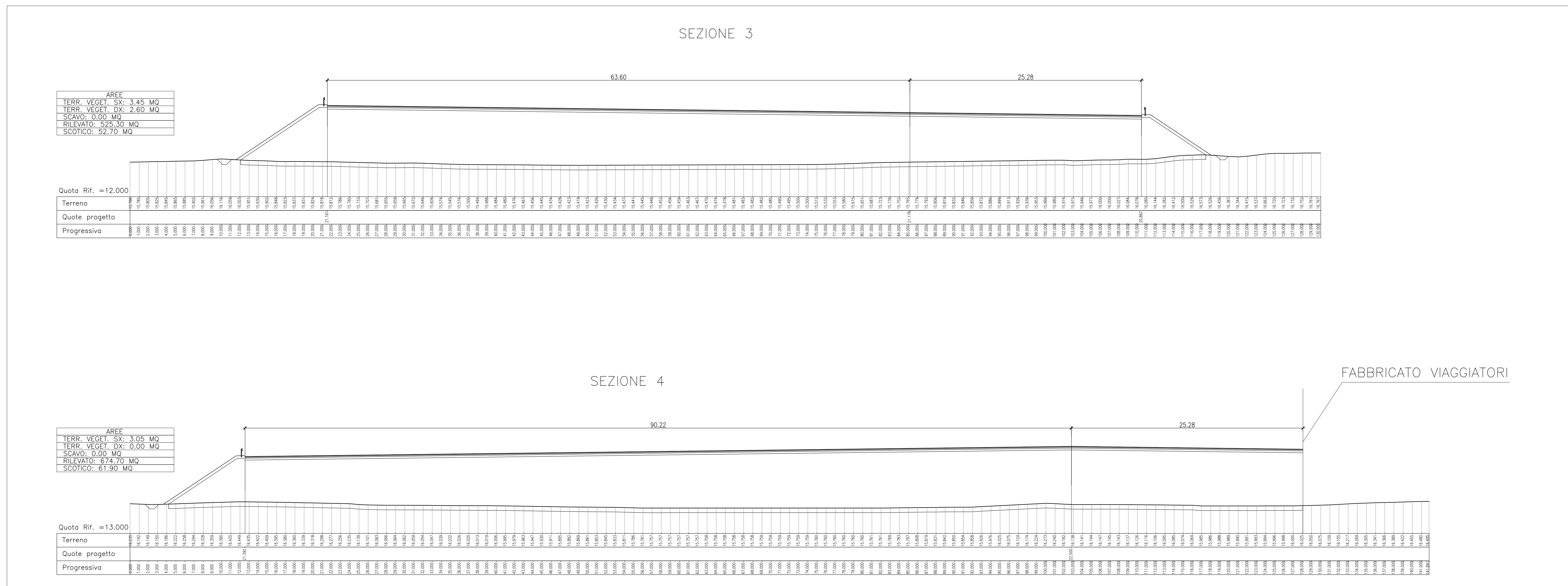
SEZIONI TRASVERSALI

scala 1:200



SEZIONI TRASVERSALI

scala 1:200



COMMITTENTE:

PROGETTAZIONE:

**U.O. PROGETTAZIONE INTEGRATA NORD**

**PROGETTO DEFINITIVO**

**RADDOPPIO DELLA LINEA GENOVA - VENTIMIGLIA**

**TRATTA FINALE LIGURE - ANDORA**

SISTEMAZIONI VIABILITA'  
Adeguamento Viabilità interferita - km 86+100  
Sezioni trasversali parcheggio stazione di Albenga

SCALA:

Rev.	Descrizione	Redatto	Data	Verificato	Data	Approvato	Data	Autorizzato Data
A	Emissione esecutiva	F. Enesi	Feb. 2022	[Signature]	Feb. 2022	[Signature]	Feb. 2022	A. Parigi Feb. 2022

File: IV0100D26AZNV1500003A.DWG n. Etab.: [ ]