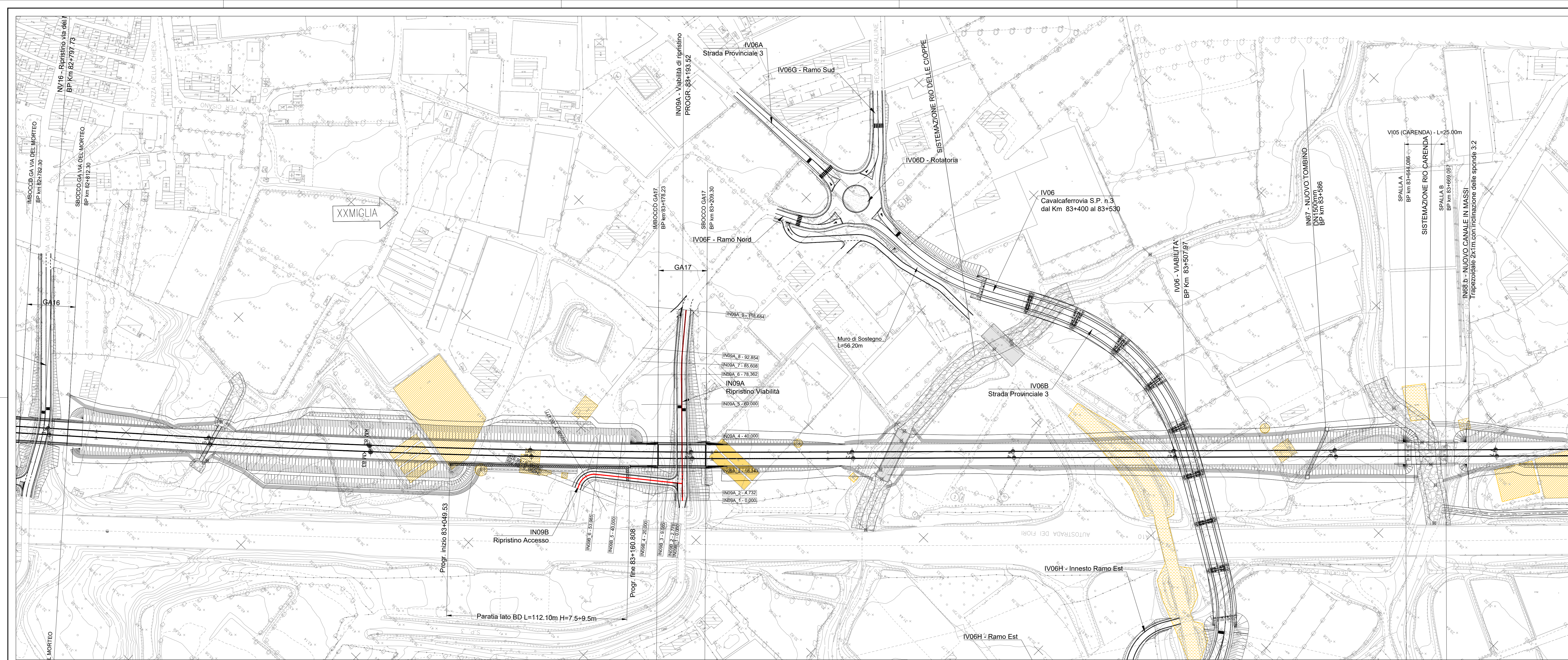


LEGENDA

	ASSE DI TRACCIAMENTO VIABILITA'		PISTA OCULARE
	VERTICE PLANIMETRICO		SCAVO CON CANALINATA ALLA FRANCESE
	ETTOMETRICA		MURO DI SOSTEGNO
	KM 1		CORDOLO BARRIERA A.R.
	OP = 261,50		RILEVATO CON ARGANELLO
	DIREZIONI		FONDO DI GUARDIA
	DIREZIONE NORD GEOGRAFICO		RECINZIONE
	PIAZZOLA INVERSIONE		FABBRICATI DA DEMOLIRE DIRETTAMENTE IMPATATI DALLA LINEA FERROVIARIA
	LIMITI COMUNALE		FABBRICATI DA DEMOLIRE NON COMPRESI CON IL PRELIEVO E L'ESERCIZIO DELLA LINEA FERROVIARIA
	INDICAZIONE ACCESSI PRIVATI		VALICIA DI RACCOGLIMENTO E SMIANTAMENTO ASSIE
	LIMITI IPOTIZZATI ESTENSIONE SCAVI PROVVISORI		ACCESSO ALLA LINEA
	BARRIERA DI SICUREZZA STRADALE		DISSOLVITORI DI VELOCITA'
	OGGI		



Profilo longitudinale: IN09A Ripristino Viabilità

Num	1	2	3
Pr	5,876	30,662	111,563
Qr	39,962	32,455	36,163
R	250,000	300,000	200,000
T	3,228	12,150	6,934
Fr	0,021	0,271	0,285
Sv	6,458	25,650	13,912

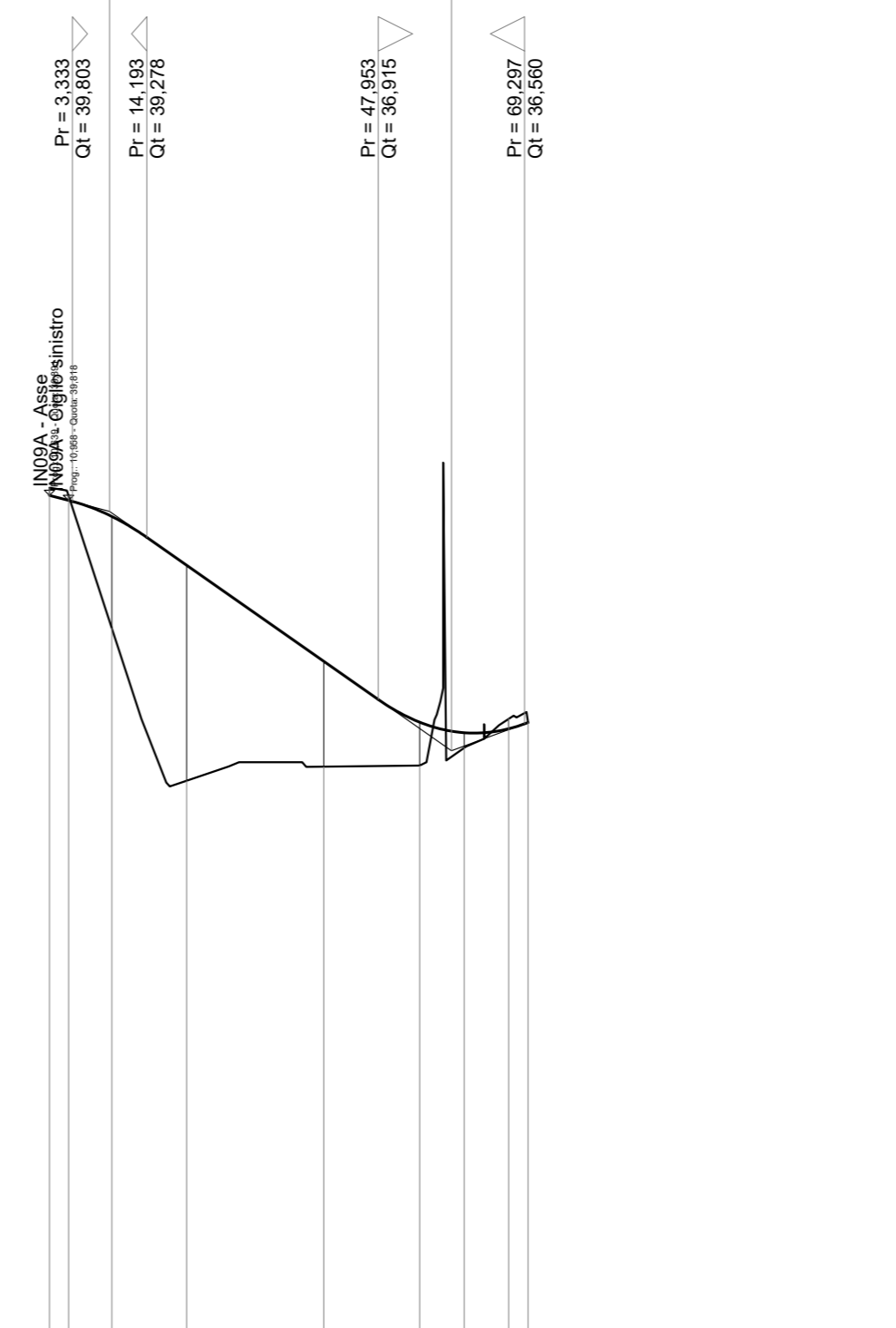


SCALA QUOTE 1:100
SCALA DISTANZE 1:1000
QT. RIF. 27,000

NUMERO SEZIONI	1	2	3	4	5	6	7	8	9
DISTANZE PARZIALI	1,31	13,61	21,86	20,00	18,36	7,25	7,25	25,83	
DISTANZE PROGRESSIVE	0,000	-0,471	-4,732	-12,116	-18,343	-24,622	-30,119	-35,796	-40,000
QUOTE TERRENO	-0,209	-0,202	-0,202	-0,202	-0,202	-0,202	-0,202	-0,202	-0,202
QUOTE PROGETTO	-0,209	-0,202	-0,202	-0,202	-0,202	-0,202	-0,202	-0,202	-0,202
DIFFERENZA DI QUOTA	0,000	0,000	0,000	0,000	0,000	0,000	0,000	0,000	0,000
ETTOMETRICHE	0								1
ANDAMENTO PLANIMETRICO	L=79,392 R=130,000 L=25,832								
SOPRAELEVAZIONI	0,000								
ALLARGAMENTI (ISCRIZIONE)	0,000								
DIAGRAMMA DELLE VELOCITA'	Vp=60,00								

Profilo longitudinale: IN09B Ripristino Accesso

Num	1	2
Pr	6,763	58,023
Qr	39,658	36,163
R	250,000	200,000
T	8,462	10,672
Fr	0,059	0,285
Sv	10,873	21,357



SCALA QUOTE 1:100
SCALA DISTANZE 1:1000
QT. RIF. 27,000

NUMERO SEZIONI	1	3	4	5	6	7	8
DISTANZE PARZIALI	2,76	10,92	20,00	13,36	8,49	8,49	2,76
DISTANZE PROGRESSIVE	0,000	13,68	34,60	54,96	71,35	80,04	82,80
QUOTE TERRENO	-0,209	-0,202	-0,202	-0,202	-0,202	-0,202	-0,202
QUOTE PROGETTO	-0,209	-0,202	-0,202	-0,202	-0,202	-0,202	-0,202
DIFFERENZA DI QUOTA	0,000	0,000	0,000	0,000	0,000	0,000	0,000
ETTOMETRICHE	0						1
ANDAMENTO PLANIMETRICO	L=13,945 R=130,000 L=10,672						
SOPRAELEVAZIONI	0,000						
ALLARGAMENTI (ISCRIZIONE)	0,000						
DIAGRAMMA DELLE VELOCITA'	Vp=18,00						

COMMITTENTE:

PROGETTAZIONE:

U.O. PROGETTAZIONE INTEGRATA NORD

PROGETTO DEFINITIVO

RADDOPPIO DELLA LINEA GENOVA - VENTIMIGLIA

TRATTA FINALE LIGURE - ANDORA

FABBRICATI TECNOLOGICI - OPERE CIVILI

IN09 - Viabilità interferita - Km 83+192

Piano-profilo di progetto

SCALA: 1:1000/100

Rev.	Descrizione	Redatto	Data	Verificato	Data	Approvato	Data	Autore
A	Emissione esecutiva	F. Eveski	01/2021	C. Fazio	01/2021	C. Fazio	01/2021	A. Parigi
B	Emissione esecutiva	F. Eveski	01/2022	C. Fazio	01/2022	C. Fazio	01/2022	A. Parigi

File: IV0100028L7IN0900001B.DWG n. Etab.: 1