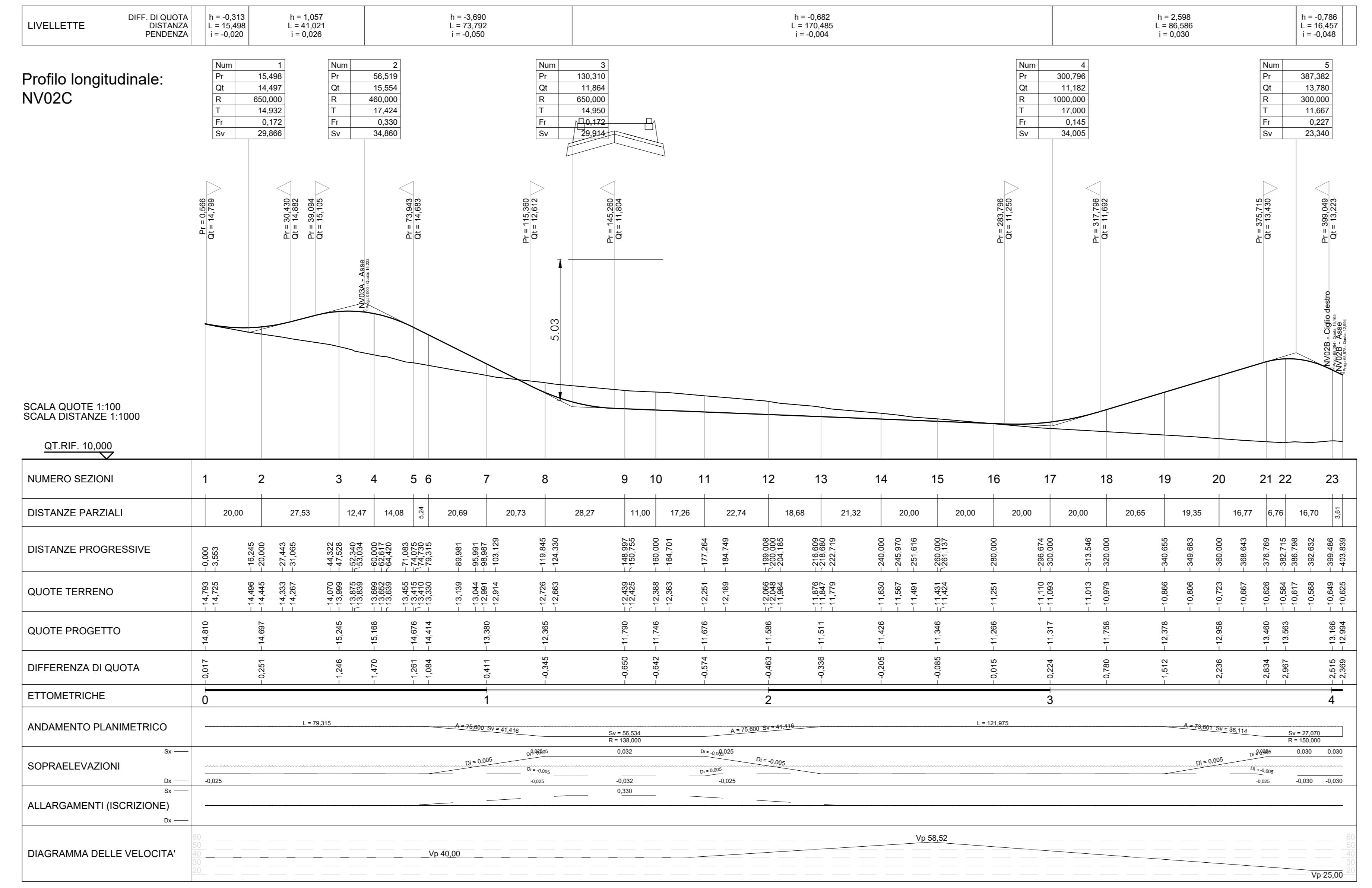
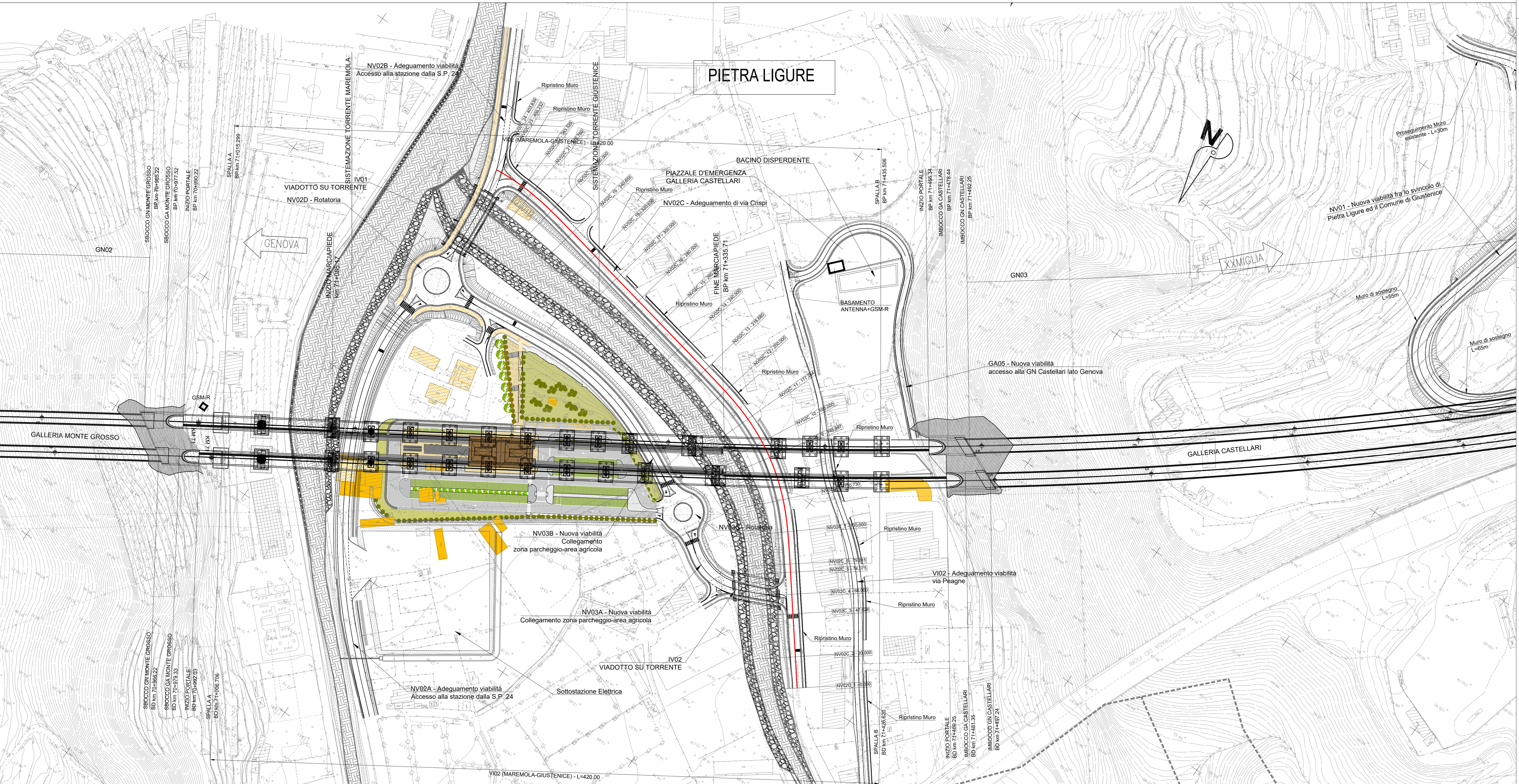


LEGGENDA

	ASSE DI TRACCIAMENTO VIABILITA'		PISTA CICLABILE
	VERTICE PLANIMETRICO		SCAVO CON CANALINATA ALLA FRANCESE
	ETOMETRICA		MURO DI SOSTEGNO
	KM I		CORDELO BARRIERA A.R.
	OP = 261,50		RILEVATO CON ARGANELLO
	QUOTA DI PROGETTO		FESSO DI GUARDIA
	DIREZIONE		RECINZIONE
	DIREZIONE NORD GEOGRAFICO		FABBRICATI DA DEMOLIRE DIRETTAMENTE IMPANTATI DALLA LINEA FERROVIARIA
	PIAZZOLA INVERSIONE		FABBRICATI DA DEMOLIRE NON COMPRESI CON IL PRELIEVO E L'ESERCIZIO DELLA LINEA FERROVIARIA
	LIMITI COMUNALI		VANCI DI BACCO DA E' SMALTIMENTO ASSIE
	INDICAZIONE ACCESSI PRIVATI		ACCESSO ALLA LINEA
	LIMITI IPOTIZZATI ESTENSIONE SCAVI PROVVISORI		DESSIGLIATORI DI VELOCITA'
	BARRIERA DI SICUREZZA STRADALE		
	OGGI		



COMMITTENTE:

PROGETTAZIONE:

U.O. PROGETTAZIONE INTEGRATA NORD

PROGETTO DEFINITIVO

RADDOPPIO DELLA LINEA GENOVA - VENTIMIGLIA

TRATTA FINALE LIGURE - ANDORA

SISTEMAZIONI VIABILITA'

NV02 - Adeguamento viabilità- Accesso alla stazione dalla S.P. 24

Adeguamento via Crispi - Piano-profilo di progetto

SCALA: 1:1000/100

Rev.	Descrizione	Redatto	Data	Verificato	Data	Approvato	Data	Autorizzato Data
A	Emissione esecutiva	F. Evesi	06/2021	G. Fazio	06/2021	G. Fazio	06/2021	06/2021
B	Emissione esecutiva	F. Evesi	06/2022	G. Fazio	06/2022	G. Fazio	06/2022	06/2022

File: IV0100028L7NV0200002B.DWG n. Elab.: