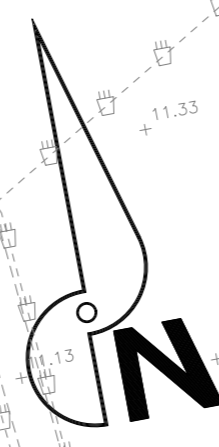
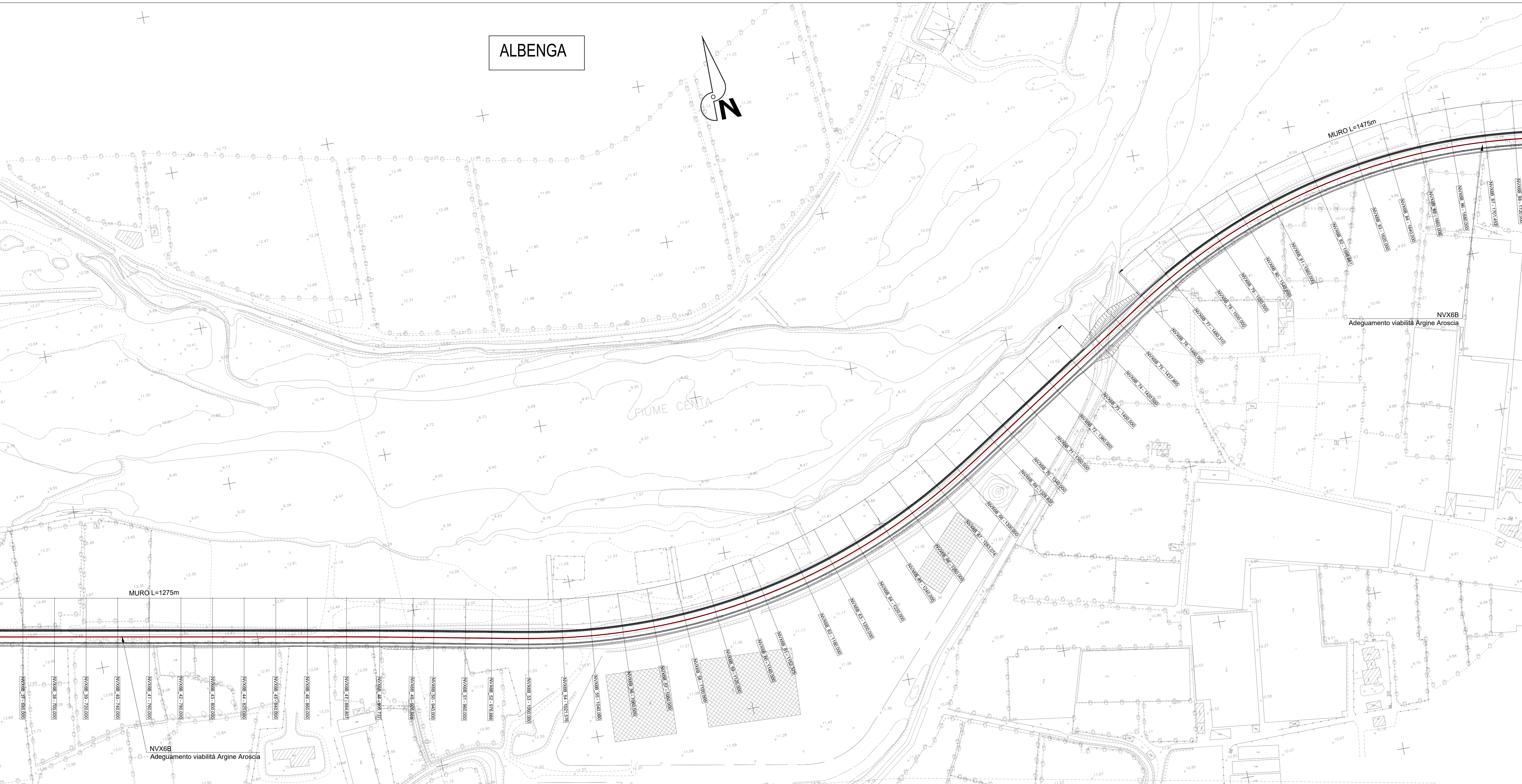


ALBENGA



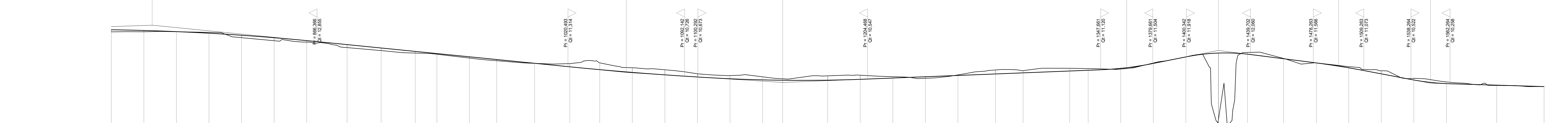
LEGENDA

	ASSE DI TRACCIAMENTO VIABILITA'		PISTA OCIALE
	VERTICE PLANIMETRICO		SCAVO CON CANALITA' ALLA FRANCESE
	ETOMETRICA		MURO DI SOSTEGNO
	CHEOMETRICA		CORDELO BARRIERA A.R.
	QUOTA DI PROGETTO		RILEVATO CON ARGANELLO
	DIREZIONI		FOSSE DI GUARDIA
	DIREZIONE NORD GEOGRAFICO		RECINZIONE
	PIAZZOLA INVERSIONE		FABBRICATI DA DEMOLIRE DIRETTAMENTE IMPATATI ALLA LINEA FERROVIARIA
	LIMITI COMUNALE		FABBRICATI DA DEMOLIRE NON COMPRESI CON LE PIZZOLE E L'ESERCIZIO DELLA LINEA FERROVIARIA
	INDICAZIONE ACCESSI PRIVATI		VASCIA DI RACCOLTA E SMALTIMENTO ACQUE
	LIMITI IPOTIZZATI ESTENSIONE SCAVI PROVVISORI		ACCESSO ALLA LINEA
	BARRIERA DI SICUREZZA STRADALE		DISEGLIATORI DI VELOCITA'
	OGGI		



LIVELLETTA	DIFF. DI QUOTA	h = 0.705	h = 2.912	h = 0.618	h = 0.845	h = 1.127	h = -0.944	h = -0.074	h = -0.318
	DISTANZA	l = 201.364	l = 201.232	l = 96.063	l = 212.281	l = 96.381	l = 73.541	l = 96.500	l = 106.327
	PENDENZA	i = 0.003	i = -0.010	i = -0.006	i = 0.004	i = 0.020	i = -0.013	i = -0.019	i = -0.003

Profilo longitudinale: NVX6B Accesso alla stazione di Albenga 2/4	<table border="1"> <tr><td>Num</td><td>6</td></tr><tr><td>Pi</td><td>765.116</td></tr><tr><td>Qi</td><td>13.868</td></tr><tr><td>R</td><td>15000.000</td></tr><tr><td>T</td><td>151.250</td></tr><tr><td>Fv</td><td>0.342</td></tr><tr><td>Sv</td><td>292.503</td></tr></table>	Num	6	Pi	765.116	Qi	13.868	R	15000.000	T	151.250	Fv	0.342	Sv	292.503	<table border="1"> <tr><td>Num</td><td>7</td></tr><tr><td>Pi</td><td>1056.318</td></tr><tr><td>Qi</td><td>10.956</td></tr><tr><td>R</td><td>20000.000</td></tr><tr><td>T</td><td>35.824</td></tr><tr><td>Fv</td><td>0.032</td></tr><tr><td>Sv</td><td>71.651</td></tr></table>	Num	7	Pi	1056.318	Qi	10.956	R	20000.000	T	35.824	Fv	0.032	Sv	71.651	<table border="1"> <tr><td>Num</td><td>8</td></tr><tr><td>Pi</td><td>1152.380</td></tr><tr><td>Qi</td><td>10.339</td></tr><tr><td>R</td><td>10000.000</td></tr><tr><td>T</td><td>52.088</td></tr><tr><td>Fv</td><td>0.136</td></tr><tr><td>Sv</td><td>104.176</td></tr></table>	Num	8	Pi	1152.380	Qi	10.339	R	10000.000	T	52.088	Fv	0.136	Sv	104.176	<table border="1"> <tr><td>Num</td><td>9</td></tr><tr><td>Pi</td><td>1363.681</td></tr><tr><td>Qi</td><td>11.864</td></tr><tr><td>R</td><td>20000.000</td></tr><tr><td>T</td><td>16.000</td></tr><tr><td>Fv</td><td>0.064</td></tr><tr><td>Sv</td><td>32.000</td></tr></table>	Num	9	Pi	1363.681	Qi	11.864	R	20000.000	T	16.000	Fv	0.064	Sv	32.000	<table border="1"> <tr><td>Num</td><td>10</td></tr><tr><td>Pi</td><td>1420.022</td></tr><tr><td>Qi</td><td>12.311</td></tr><tr><td>R</td><td>10000.000</td></tr><tr><td>T</td><td>15.000</td></tr><tr><td>Fv</td><td>0.181</td></tr><tr><td>Sv</td><td>39.362</td></tr></table>	Num	10	Pi	1420.022	Qi	12.311	R	10000.000	T	15.000	Fv	0.181	Sv	39.362	<table border="1"> <tr><td>Num</td><td>11</td></tr><tr><td>Pi</td><td>1493.763</td></tr><tr><td>Qi</td><td>11.368</td></tr><tr><td>R</td><td>5000.000</td></tr><tr><td>T</td><td>12.000</td></tr><tr><td>Fv</td><td>0.024</td></tr><tr><td>Sv</td><td>31.004</td></tr></table>	Num	11	Pi	1493.763	Qi	11.368	R	5000.000	T	12.000	Fv	0.024	Sv	31.004	<table border="1"> <tr><td>Num</td><td>12</td></tr><tr><td>Pi</td><td>1560.264</td></tr><tr><td>Qi</td><td>10.294</td></tr><tr><td>R</td><td>1500.000</td></tr><tr><td>T</td><td>2.000</td></tr><tr><td>Fv</td><td>0.048</td></tr><tr><td>Sv</td><td>24.002</td></tr></table>	Num	12	Pi	1560.264	Qi	10.294	R	1500.000	T	2.000	Fv	0.048	Sv	24.002
Num	6																																																																																																								
Pi	765.116																																																																																																								
Qi	13.868																																																																																																								
R	15000.000																																																																																																								
T	151.250																																																																																																								
Fv	0.342																																																																																																								
Sv	292.503																																																																																																								
Num	7																																																																																																								
Pi	1056.318																																																																																																								
Qi	10.956																																																																																																								
R	20000.000																																																																																																								
T	35.824																																																																																																								
Fv	0.032																																																																																																								
Sv	71.651																																																																																																								
Num	8																																																																																																								
Pi	1152.380																																																																																																								
Qi	10.339																																																																																																								
R	10000.000																																																																																																								
T	52.088																																																																																																								
Fv	0.136																																																																																																								
Sv	104.176																																																																																																								
Num	9																																																																																																								
Pi	1363.681																																																																																																								
Qi	11.864																																																																																																								
R	20000.000																																																																																																								
T	16.000																																																																																																								
Fv	0.064																																																																																																								
Sv	32.000																																																																																																								
Num	10																																																																																																								
Pi	1420.022																																																																																																								
Qi	12.311																																																																																																								
R	10000.000																																																																																																								
T	15.000																																																																																																								
Fv	0.181																																																																																																								
Sv	39.362																																																																																																								
Num	11																																																																																																								
Pi	1493.763																																																																																																								
Qi	11.368																																																																																																								
R	5000.000																																																																																																								
T	12.000																																																																																																								
Fv	0.024																																																																																																								
Sv	31.004																																																																																																								
Num	12																																																																																																								
Pi	1560.264																																																																																																								
Qi	10.294																																																																																																								
R	1500.000																																																																																																								
T	2.000																																																																																																								
Fv	0.048																																																																																																								
Sv	24.002																																																																																																								



SCALA QUOTE 1:100
 SCALA DISTANZE 1:1000
 QT RIF. 5,000

NUMERO SEZIONI	40	41	42	43	44	45	46	47	48	49	50	51	52	53	54	55	56	57	58	59	60	61	62	63	64	65	66	67	68	69	70	71	72	73	74	75	76	77	78	79	80	81	82	83																												
DISTANZE PARZIALI	20,00	20,00	20,00	20,00	20,00	20,00	24,81	20,93	20,93	13,33	20,00	16,69	23,31	21,58	18,42	20,00	20,00	20,00	20,00	20,00	12,32	27,88	20,00	20,00	20,00	20,00	20,00	23,07	16,93	28,64	11,36	20,00	20,00	17,87	22,13	20,31	19,69	20,00	20,00	20,00	30,88	29,12																														
DISTANZE PROGRESSIVE	740,000	760,000	780,000	800,000	820,000	840,000	864,810	885,740	906,670	920,000	933,330	950,020	973,330	994,810	1016,290	1036,290	1056,290	1076,290	1096,290	1116,290	1128,610	1156,490	1176,490	1196,490	1216,490	1236,490	1256,490	1279,560	1296,490	1315,130	1335,130	1353,000	1375,130	1395,440	1415,740	1435,740	1455,740	1475,740	1495,740	1515,740	1546,620	1576,500	1606,380																													
QUOTE TERRENO	13,456	13,466	13,476	13,486	13,496	13,506	13,516	13,526	13,536	13,546	13,556	13,566	13,576	13,586	13,596	13,606	13,616	13,626	13,636	13,646	13,656	13,666	13,676	13,686	13,696	13,706	13,716	13,726	13,736	13,746	13,756	13,766	13,776	13,786	13,796	13,806	13,816	13,826	13,836	13,846	13,856	13,866	13,876																													
QUOTE PROGETTO	13,087	13,042	13,000	12,960	12,920	12,880	12,840	12,800	12,760	12,720	12,680	12,640	12,600	12,560	12,520	12,480	12,440	12,400	12,360	12,320	12,280	12,240	12,200	12,160	12,120	12,080	12,040	12,000	11,960	11,920	11,880	11,840	11,800	11,760	11,720	11,680	11,640	11,600	11,560	11,520	11,480	11,440	11,400	11,360	11,320																											
DIFFERENZA DI QUOTA	-0,128	-0,081	-0,040	-0,020	-0,010	-0,000	0,000	0,000	0,000	0,000	0,000	0,000	0,000	0,000	0,000	0,000	0,000	0,000	0,000	0,000	0,000	0,000	0,000	0,000	0,000	0,000	0,000	0,000	0,000	0,000	0,000	0,000	0,000	0,000	0,000	0,000	0,000	0,000	0,000	0,000	0,000	0,000	0,000																													
ETOMETRICHE	8								9								10								11								12								13								14								15								16							
ANDAMENTO PLANIMETRICO	L = 1711,027																																																																							
SOPRAELEVAZIONI	0,000																																																																							
ALLARGAMENTI (ISCRIZIONE)	0,000																																																																							
DIAGRAMMA DELLE VELOCITA'	Vp 60,00																																																																							

COMMITTENTE:

PROGETTAZIONE:

U.O. PROGETTAZIONE INTEGRATA NORD
 PROGETTO DEFINITIVO
 RADDOPPIO DELLA LINEA GENOVA - VENTIMIGLIA
 TRATTA FINALE LIGURE - ANDORA

OPERE PRINCIPALI - PONTI, CAVALCAFERROVIA e VIABILITA'

NVX6 - Adeguamento viabilità Argine Aroschia
 Piano-profilo di progetto - Tav. 2

SCALA: 1:1000/100

Rev.	Descrizione	Redatto	Data	Verificato	Data	Approvato	Data	Autore
A	Emissione esecutiva	F. Evesi	04/2021	L. Basso	04/2021	G. Fazio	04/2021	A. Parigi
B	Emissione esecutiva	F. Evesi	01/2022	L. Basso	01/2022	G. Fazio	01/2022	A. Parigi

File: IV010002817NVX60004B.DWG n. Elab.: 1