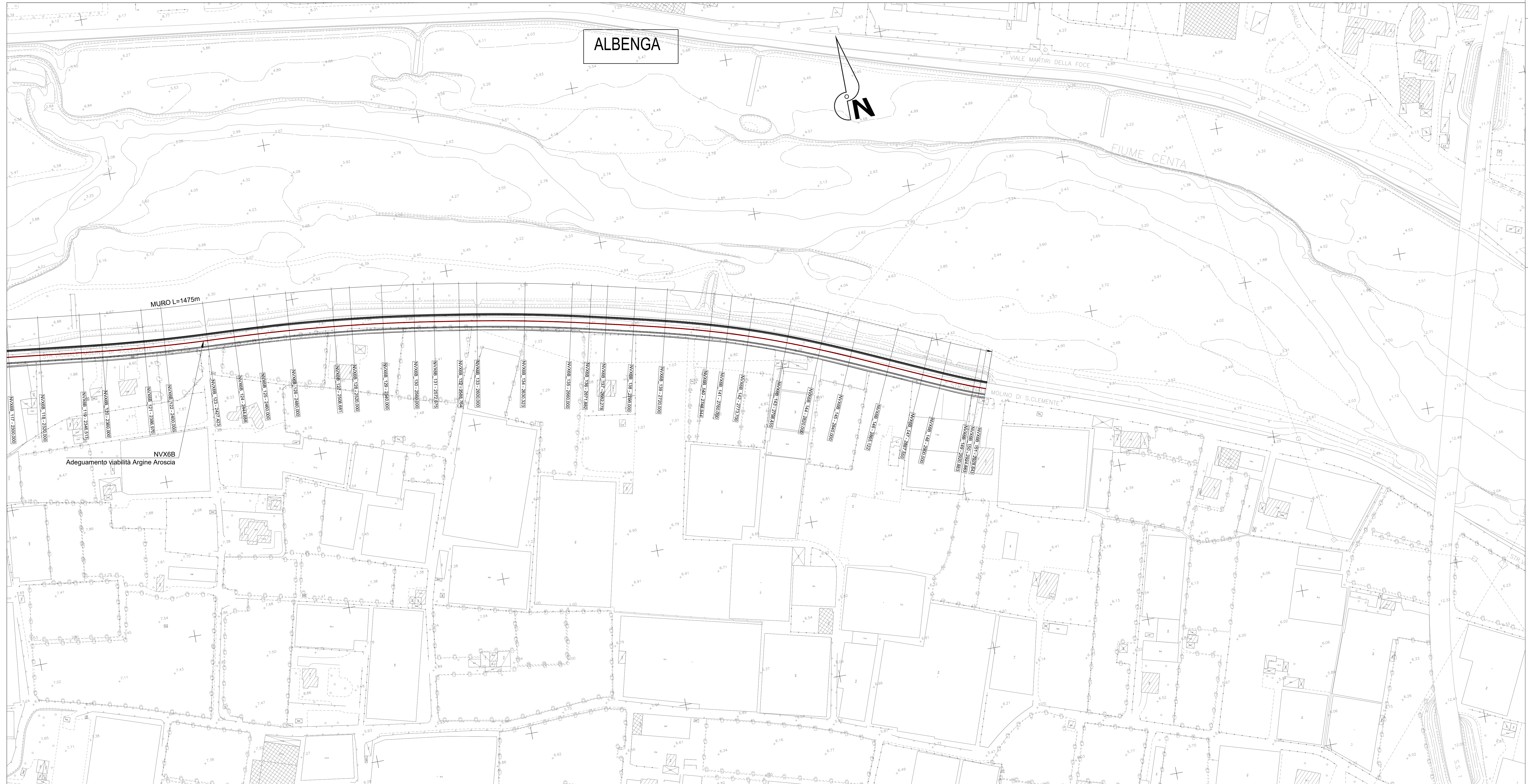
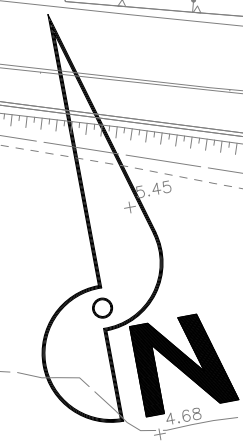


LEGENDA

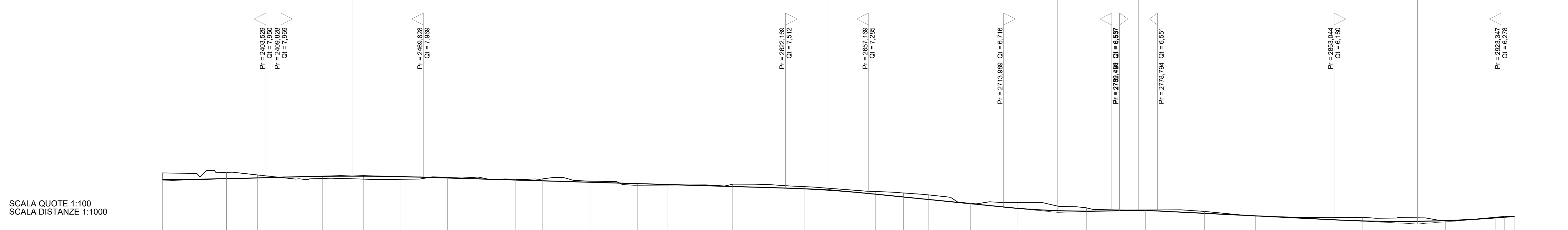
	ASSE DI TRACCIAMENTO VIABILITA'		PISTA OCIALE
	VERTICE PLANIMETRICO		SCAVO CON CANALITA' ALLA FRANCESE
	ETIMETRICA		MURO DI SOSTEGNO
	KM 1		CORDOLO BARRIERA A.R.
	OP = 261,50		RILEVATO CON ARREGLLO
	FINALE		FOSSE DI GUARDIA
	DIREZIONE		RECINZIONE
	DIREZIONE NORD GEOGRAFICO		FABBRICATI DA DEMOLIRE DIRETTAMENTE IMPARTITI DALLA LINEA FERROVIARIA
	PIAZZOLA INVERSIONE		FABBRICATI DA DEMOLIRE NON COMPARTITI CON LA PIAZZOLA E L'ESERCIZIO DELLA LINEA FERROVIARIA
	LIMITE COMUNALE		VASCIA DI RACCOLTA E SMALTIMENTO ACQUE
	INDICAZIONE ACCESSI PRIVATI		ACCESSO ALLA LINEA
	LIMITE IPOTIZZATO ESTENSIONE SCAVI PROVVISORI		DISSOLGITORI DI VELOCITA'
	BARRIERA DI SICUREZZA STRADALE		
	OGGI		

ALBENGA



LIVELLETTA	DIFF. DI QUOTA	h = 0,289	h = 0,800	h = 0,971	h = 0,102	h = 0,587	h = 0,316
	DISTANZA	L = 906,299	L = 199,841	L = 97,070	L = 36,004	L = 177,402	L = 40,648
	PENDENZA	i = 0,003	i = -0,003	i = -0,012	i = 0,003	i = -0,005	i = 0,008

<p>Profilo longitudinale: NVX6B Accesso alla stazione di Albenga 4/4</p>	<p>Num: 21 Pr: 2439,629 Qr: 8,059 R: 10000,000 T: 30,000 Fr: 0,041 Sv: 60,000</p>	<p>Num: 22 Pr: 2639,669 Qr: 7,460 R: 5000,000 T: 17,500 Fr: 0,031 Sv: 35,000</p>	<p>Num: 23 Pr: 2736,739 Qr: 6,459 R: 3600,000 T: 22,750 Fr: 0,074 Sv: 45,501</p>	<p>Num: 24 Pr: 2770,794 Qr: 6,591 R: 2000,000 T: 8,000 Fr: 0,016 Sv: 16,000</p>	<p>Num: 25 Pr: 2886,195 Qr: 6,004 R: 5000,000 T: 35,152 Fr: 0,112 Sv: 70,304</p>
--	---	--	--	---	--



NUMERO SEZIONI	120	121	122	123	124	125	126	127	128	129	130	131	132	133	134	135	136	137	138	139	140	141	142	143	144	145	146	147	148	149	151		
DISTANZE PARZIALI	26,97	13,03	27,42	17,26	15,51	20,00	28,88	11,32	20,00	20,00	12,67	16,09	11,24	30,32	29,88	11,88	10,40	17,72	20,00	20,00	28,04	11,06	13,70	24,76	21,54	20,00	25,12	22,43	12,45	20,88			
DISTANZE PROGRESSIVE	-2300,000	-2272,932	-2259,902	-2242,636	-2227,116	-2207,116	-2178,236	-2159,356	-2140,476	-2121,596	-2102,716	-2083,836	-2064,956	-2046,076	-2027,196	-2008,316	-1989,436	-1970,556	-1951,676	-1932,796	-1913,916	-1895,036	-1876,156	-1857,276	-1838,396	-1819,516	-1800,636	-1781,756	-1762,876	-1743,996	-1725,116		
QUOTE TERRENO	-8,140	-8,131	-8,122	-8,113	-8,104	-8,095	-8,086	-8,077	-8,068	-8,059	-8,050	-8,041	-8,032	-8,023	-8,014	-8,005	-8,000	-7,995	-7,990	-7,985	-7,980	-7,975	-7,970	-7,965	-7,960	-7,955	-7,950	-7,945	-7,940	-7,935	-7,930		
QUOTE PROGETTO	-7,967	-7,967	-7,967	-7,967	-7,967	-7,967	-7,967	-7,967	-7,967	-7,967	-7,967	-7,967	-7,967	-7,967	-7,967	-7,967	-7,967	-7,967	-7,967	-7,967	-7,967	-7,967	-7,967	-7,967	-7,967	-7,967	-7,967	-7,967	-7,967	-7,967			
DIFFERENZA DI QUOTA	-0,273	-0,205	-0,145	-0,085	-0,025	0,035	0,095	0,155	0,215	0,275	0,335	0,395	0,455	0,515	0,575	0,635	0,695	0,755	0,815	0,875	0,935	0,995	1,055	1,115	1,175	1,235	1,295	1,355	1,415	1,475			
ETIMETRICHE	24		25				26				27				28				29														
ANDAMENTO PLANIMETRICO	L = 12,265		L = 12,265				L = 12,265				L = 12,265				L = 12,265				L = 12,265														
SOPRAELEVAZIONI	0,025		0,025				0,025				0,025				0,025				0,025														
ALLARGAMENTI (ISCRIZIONE)	0,025		0,025				0,025				0,025				0,025				0,025														
DIAGRAMMA DELLE VELOCITA'	Vp 90,00																																

COMMITTENTE:

PROGETTAZIONE:

U.O. PROGETTAZIONE INTEGRATA NORD

PROGETTO DEFINITIVO

RADDOPPIO DELLA LINEA GENOVA - VENTIMIGLIA

TRATTA FINALE LIGURE - ANDORA

OPERE PRINCIPALI - PONTI, CAVALCAFERROVIA e VIABILITA'

NVX6 - Adegumento viabilità Argine Arosca

Piano-profilo di progetto - Tav. 4

SCALA: 1:1000/100

Rev.	Descrizione	Redatto	Data	Verificato	Data	Approvato	Data	Autorizzato Data
A	Emissione esecutiva	F. Evesi	01/2021	L. Basso	01/2021	C. Fazio	01/2021	A. Parigi 01/2021
B	Emissione esecutiva	F. Evesi	01/2022	L. Basso	01/2022	C. Fazio	01/2022	A. Parigi 01/2022

File: I:\01000\2817\NVX600006B.DWG n. Etab.: 1