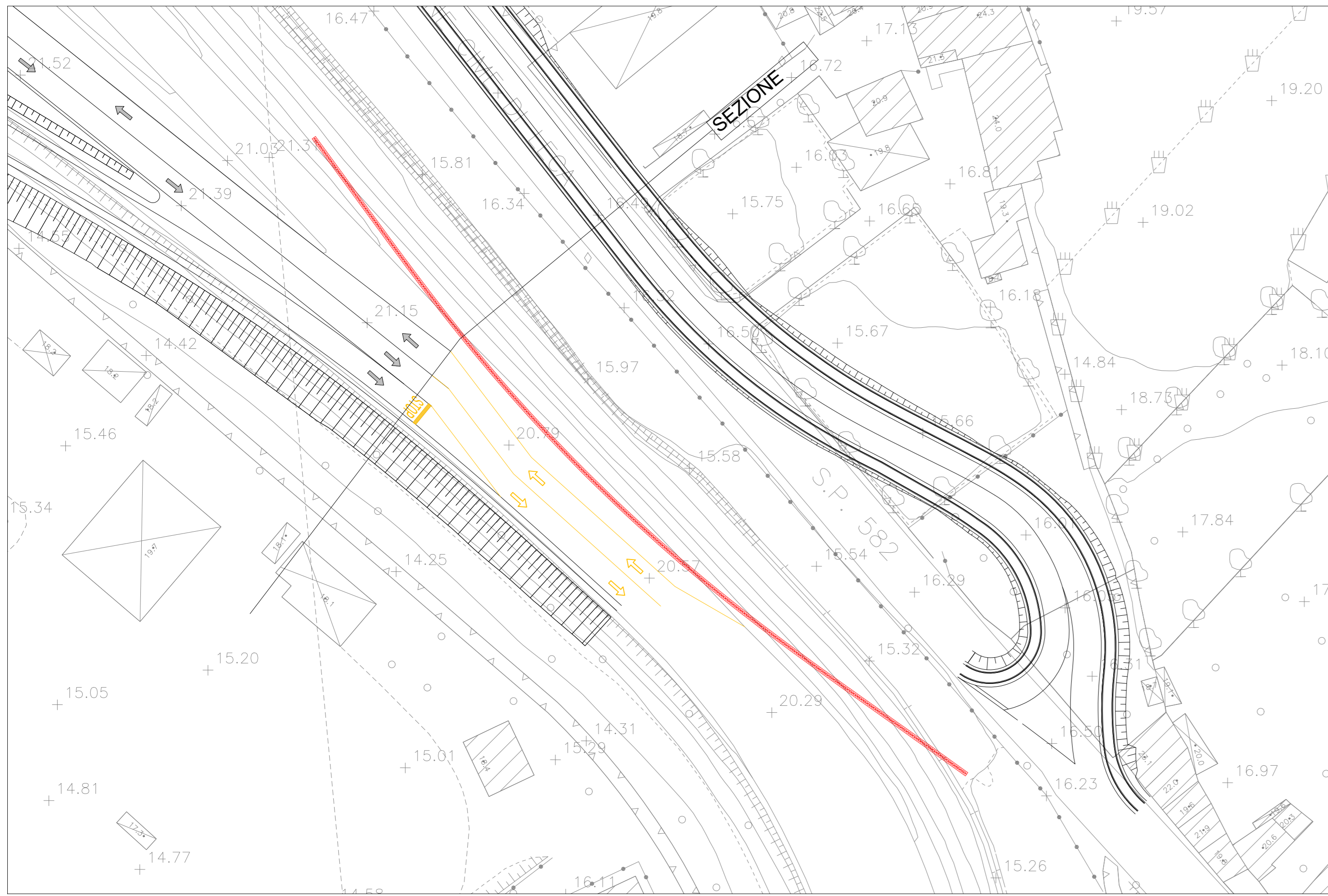
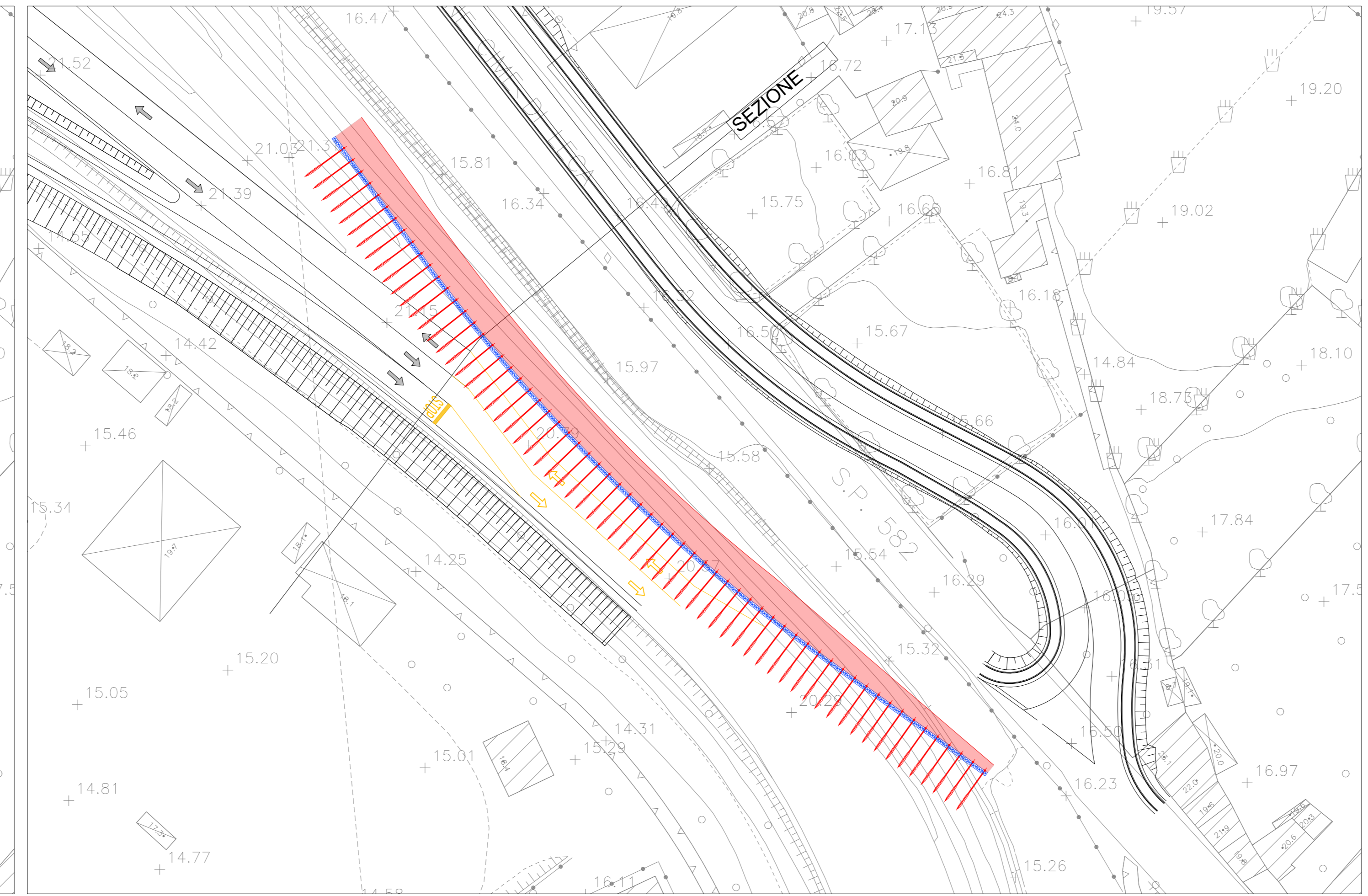


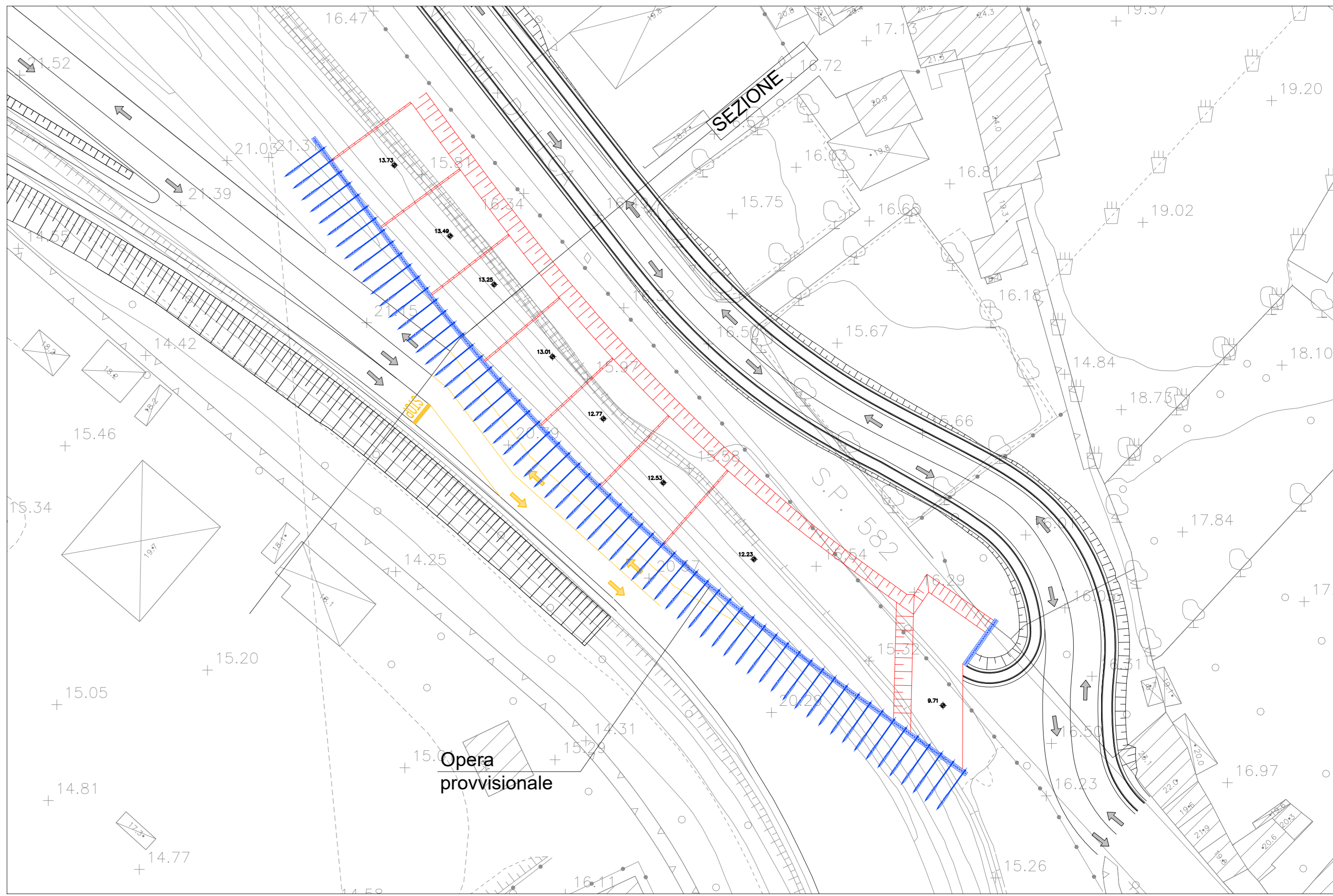
FASE 1 - PLANIMETRIA
SCALA 1:500



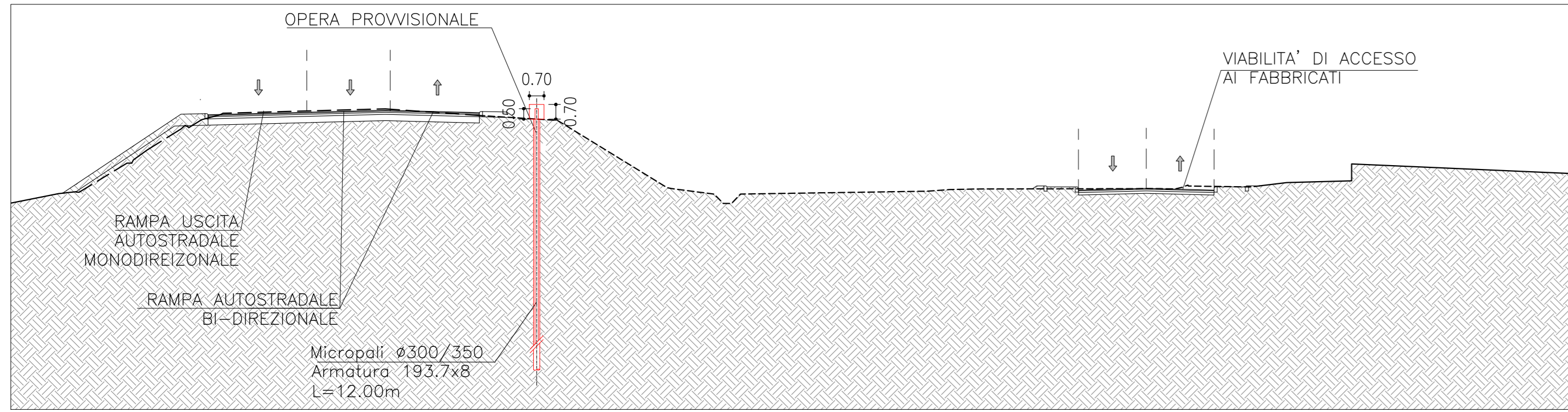
FASE 2 - PLANIMETRIA
SCALA 1:500



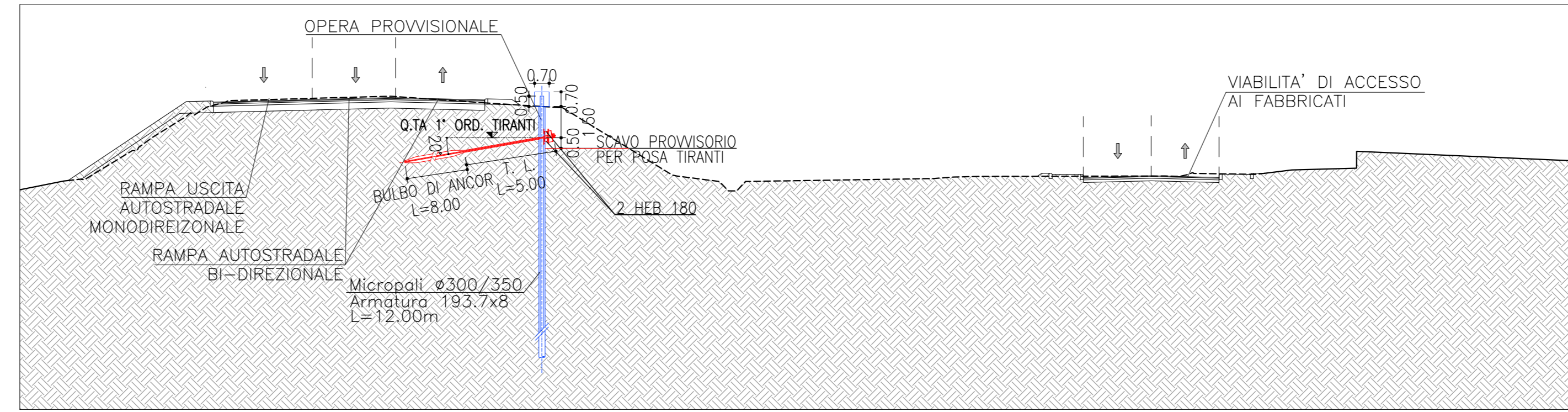
FASE 3 - PLANIMETRIA
SCALA 1:500



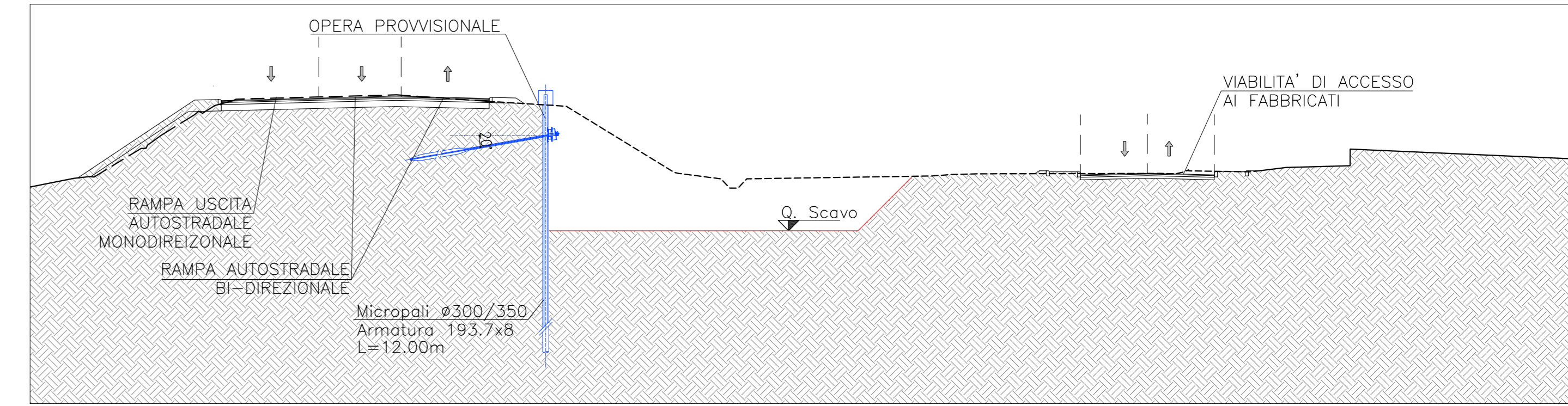
FASE 1 - SEZIONE TRASVERSALE
SCALA 1:500



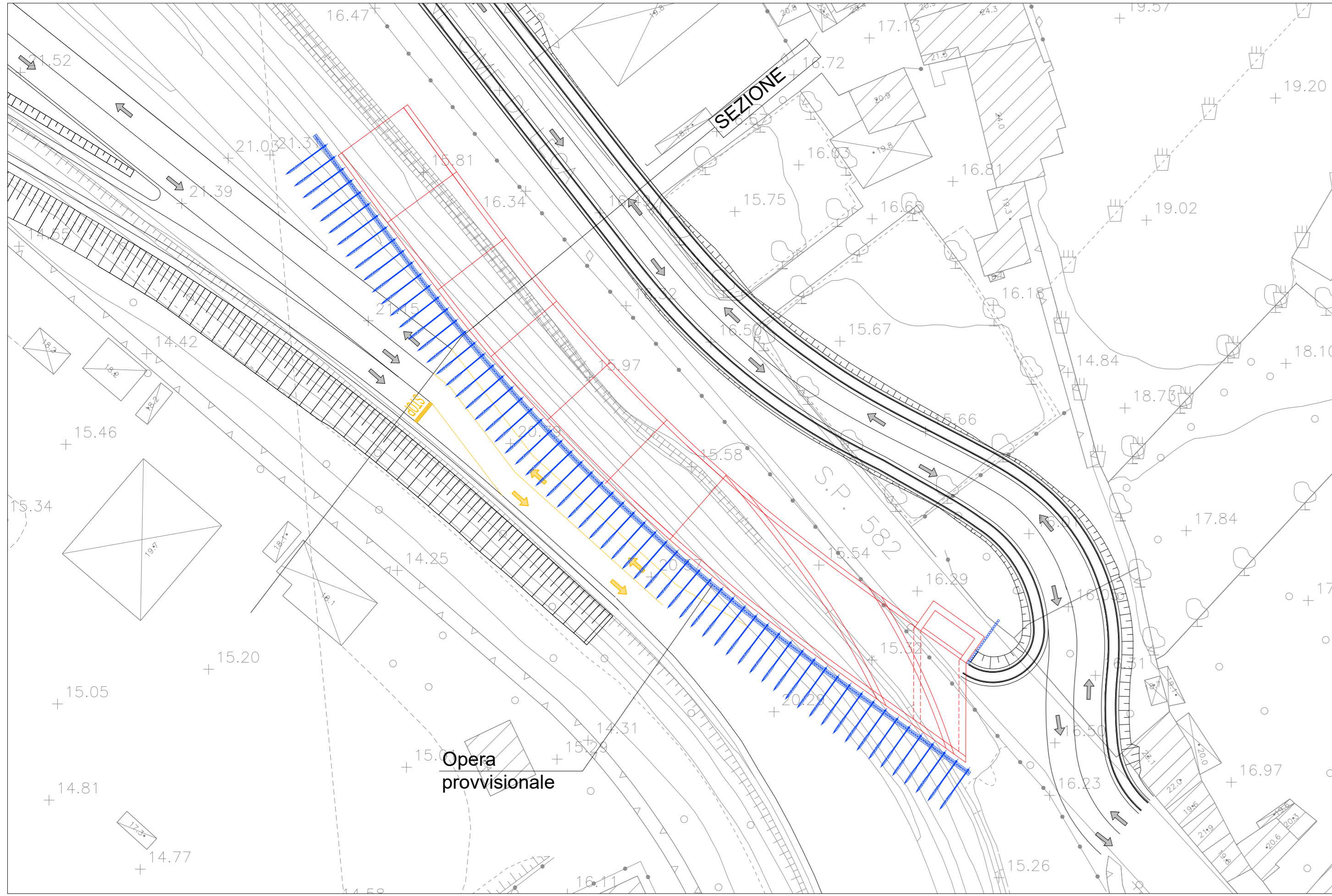
FASE 2 - SEZIONE TRASVERSALE
SCALA 1:500



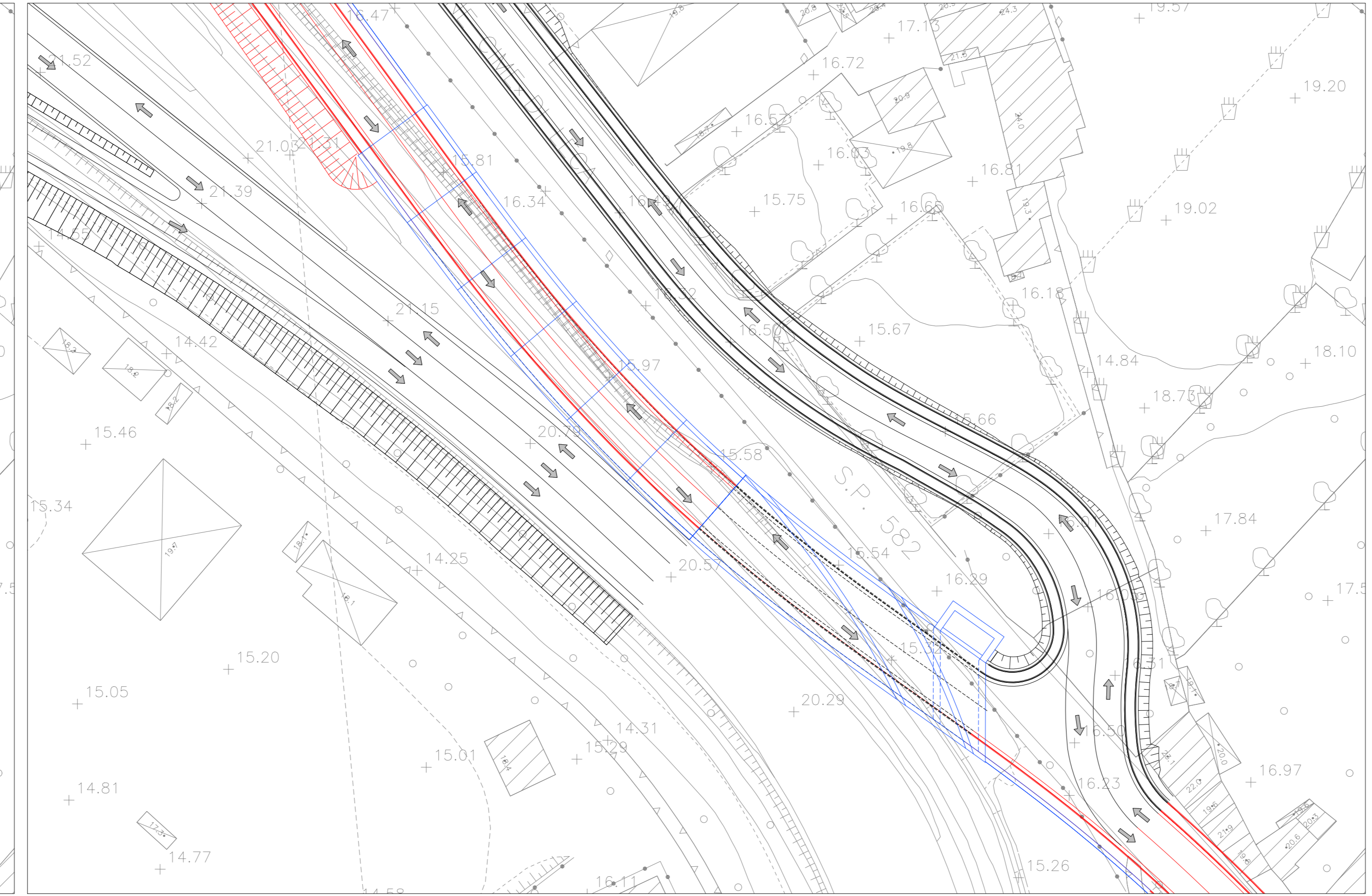
FASE 3 - SEZIONE TRASVERSALE
SCALA 1:500



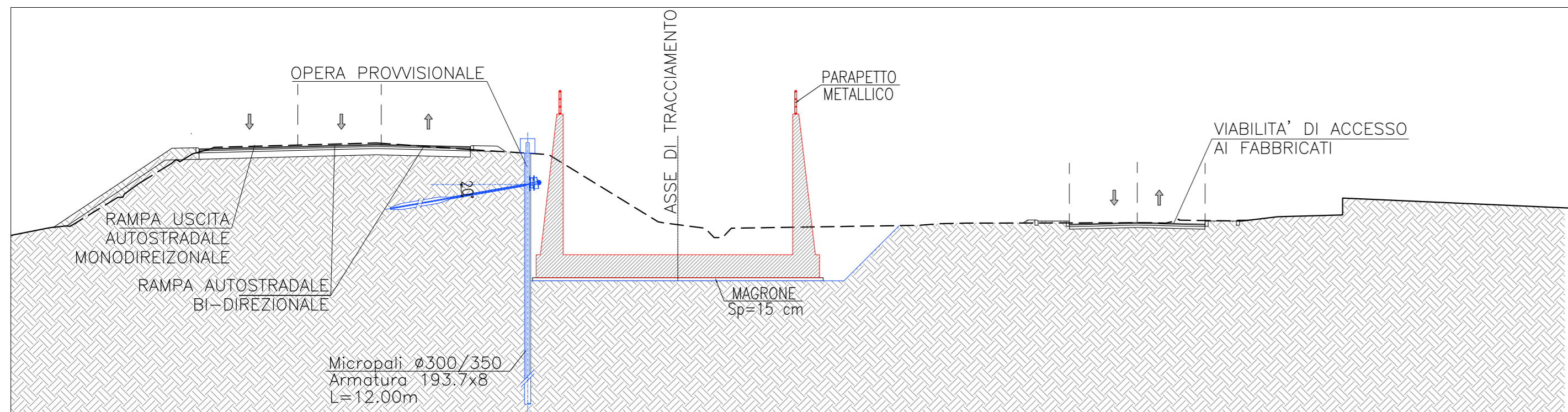
FASE 4 - PLANIMETRIA
SCALA 1:500



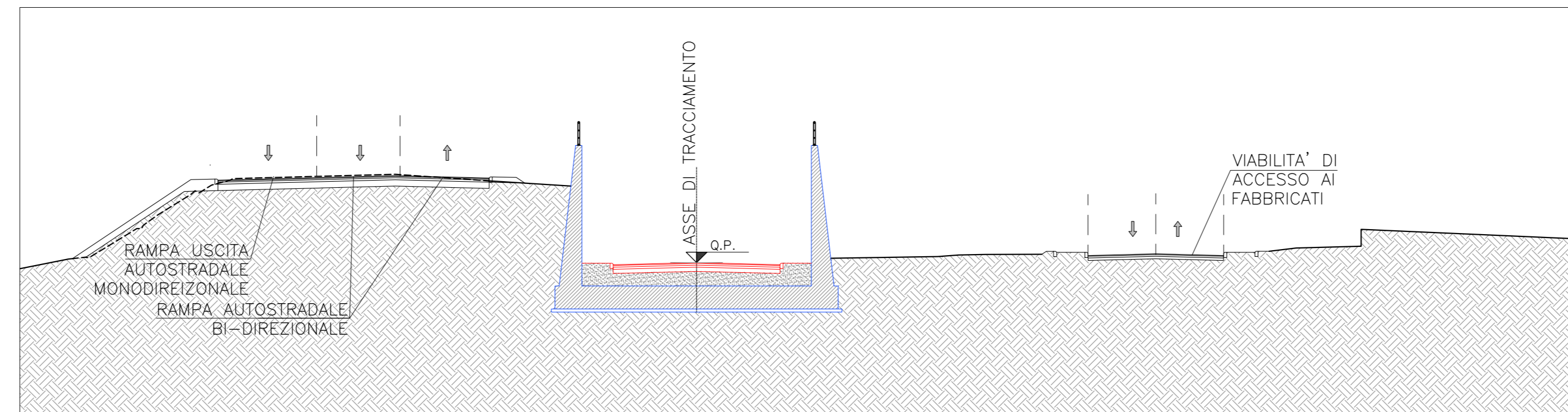
FASE 5 - PLANIMETRIA
SCALA 1:500



FASE 4 - SEZIONE TRASVERSALE
SCALA 1:500



FASE 5 - SEZIONE TRASVERSALE
SCALA 1:500



Legenda fasi	
Esistente	—
Configurazione finale	—
Realizzazioni nella fase corrente	—
Realizzazioni nelle fasi precedenti	—
Viabilità definitiva	→

Fase 1

- Realizzazione paratia di micropali Ø300/350
Armatura palo = 193.7/sp.8
Lunghezza pali = L=12.00m
Trave di coronamento = 80x60cm
- Parzializzazione traffico veicolare rampa autostradale bi-direzionale in corrispondenza delle lavorazioni per la realizzazione del sottopasso stradale

Fase 2

- Scavo provvisorio a -2.00 metri da quota infissione micropalo
- Posizionamento tiranti a -1.50 metri da quota infissione micropalo
- Interasse planimetrico tiranti = L=2.10m

Fase 3

- Realizzazione scavi aperti lato "viabilità di accesso ai fabbricati"
- Realizzazione scavi per il posizionamento solette dei conci (futuri muri ad "U")

Fase 4

- Realizzazione del sottopasso stradale con annesso opere di imbocco e sbocco (muri ad U).

Fase 5

- Realizzazione opere di finitura e completamento.

COMMITTENTE: **RFI** RETE FERROVIARIA ITALIANA
GRUPPO FERROVIE DELLO STATO ITALIANE

PROGETTAZIONE: **ITALFERR**
S.p.A. - INFRASTRUTTURE FERROVIARIE

U.O. PROGETTAZIONE INTEGRATA NORD

PROGETTO DEFINITIVO

RADDOPPIO DELLA LINEA GENOVA - VENTIMIGLIA
TRATTA FINALE LIGURE - ANDORA

OPERE PRINCIPALI - SOTTOVIA E SOTTOPASSI
Nuovo Sottovia Zona Svincolo di Albenga km 84+780
SL08C - Fasi realizzative e opere provvisorie

SCALA: 1:500

COMMESSA	LOTTO	FASE	ENTE	TIPO DOC.	OPERA/DISCIPLINA	PROGR.	REV.
IV01	00	D	26	L8	SL0800	001	A

Rev.	Descrizione	Redatto	Data	Verificato	Data	Approvato	Data	Autore/Rev. Data
A	Emissione esecutiva	F. Eusepi	Feb. 2022	M. Spini	Feb. 2022	S. Fazio	Feb. 2022	A. Parigi

File: IV0100D26L8SL080001A.DWG n. Elab.: