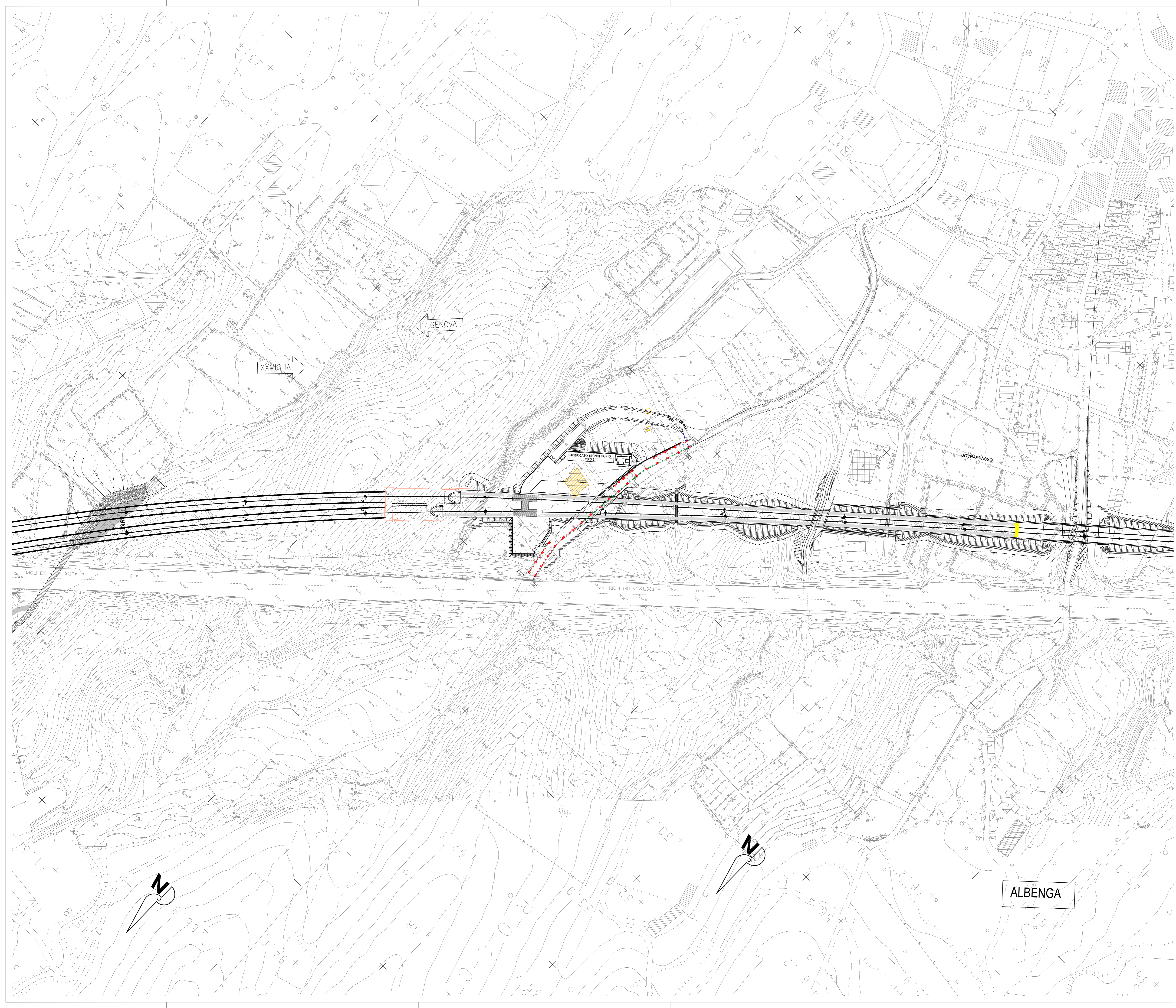


LEGENDA SISTEMA DI DRENAGGIO PLANIMETRIE IDRAULICHE

- COLMO
- DIREZIONE DEFLUSSO FOSSI DI GUARDIA
- COLLETTORE IN PVC Ø315 SN8
- COLLETTORE IN PVC Ø400 SN8
- COLLETTORE IN PVC Ø500 SN8
- EMBRICI
- FOSSO DI GUARDIA
- POZZETTO IN CLS Ø.60X0.60 CON GRIGLIA IN GHSA SFERODIALE D400
- PLUVIALE IN PVC Ø160
- DISCENDENTE IN PVC Ø315/Ø400

Tratto	DN (mm)	Lunghezza s (m)	Q.S.I. (m s.l.m.)	Q.S.F. (m s.l.m.)	Pozzetto	Altezza pozzetto (m)
P1-P4	315	30	26.05	23.19	P1	1.00
P5-P8	315	30	26.05	23.13	P5	1.00
P4-P8	315	6	23.13	23.12	P4	1.20
P8-P11	315	30	23.12	20.19	P8	1.20
P11-P15	400	40	20.11	18.82	P11	1.80
P15-P17	400	20	19.82	19.68	P15	1.40
P18-P20	315	20	20.15	19.93	P18	1.00
P20-P27	315	6	19.93	19.92	P20	1.00
P17-P22	400	20	19.84	19.70	P17	1.20
P22-P25	400	30	19.70	19.49	P22	1.20
P26-P28	315	30	19.73	18.43	P26	1.00
P25-P29	500	6	19.25	19.24	P25	1.20
					P29	1.20



COMMITTENTE: **RFI**
RETE FERROVIARIA ITALIANA
GRUPPO FERROVIE DELLO STATO ITALIANE

PROGETTAZIONE: **ITALFER**
CORPORATE RAILROAD ENGINEERING

U.O. PROGETTAZIONE INTEGRATA NORD

PROGETTO DEFINITIVO

RADDOPPIO DELLA LINEA GENOVA - VENTIMIGLIA
TRATTA FINALE LIGURE - ANDORA

OPERE PRINCIPALI - SOTTOVIA E SOTTOPASSI
Nuovo Sottovia e Viabilità al Km 82+395.87
Planimetria di smaltimento idraulico

SCALA: 1:1000

Rev.	Descrizione	Redatto	Data	Verificato	Data	Approvato	Data	Autorizzato Data
A	Emissione esecutiva	F. Enesi	Gen 2022	L. Betti	Gen 2022	[Signature]	Gen 2022	A. Perini

File: IV0100028P7SL0600004A.DWG n. Etab.: _____