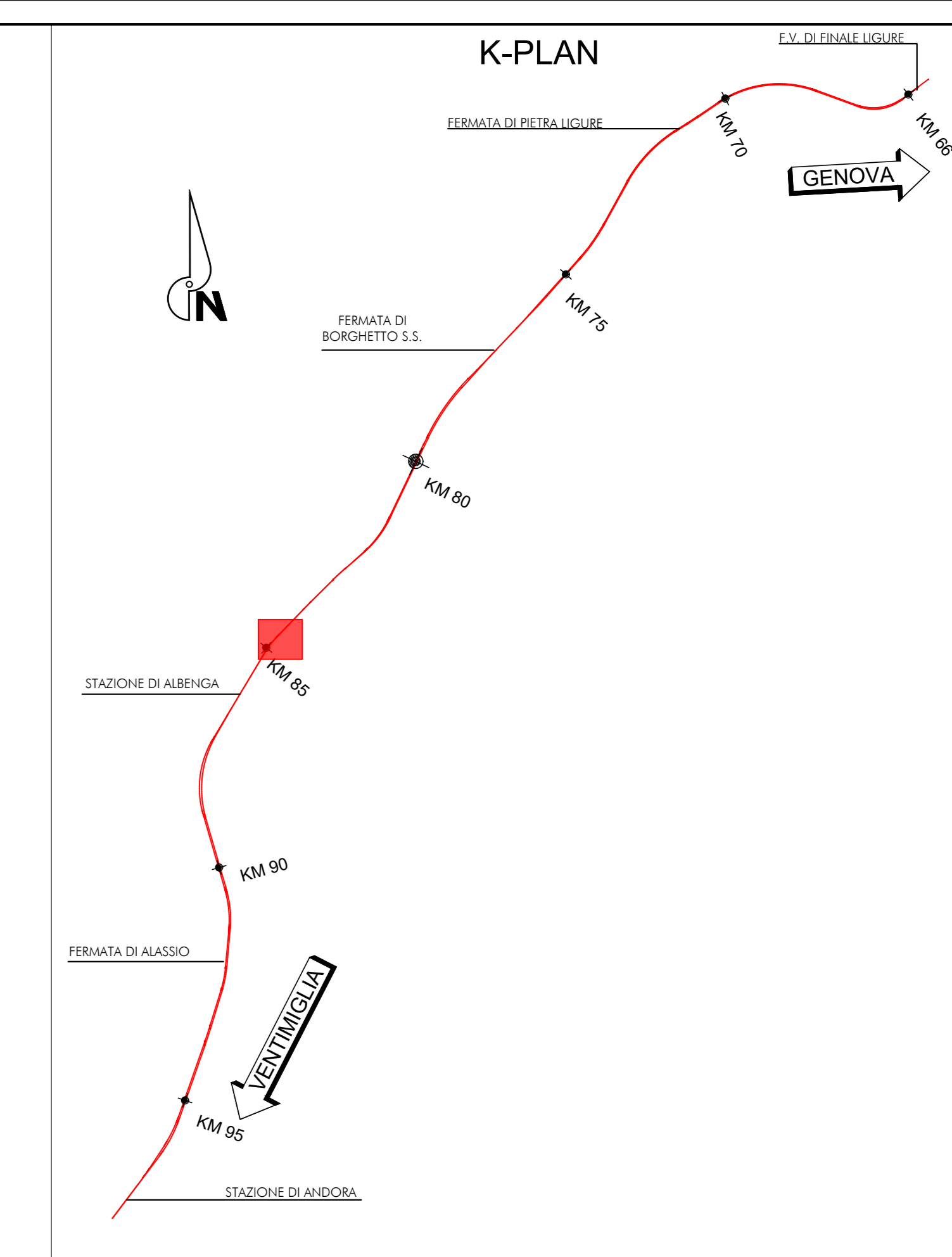
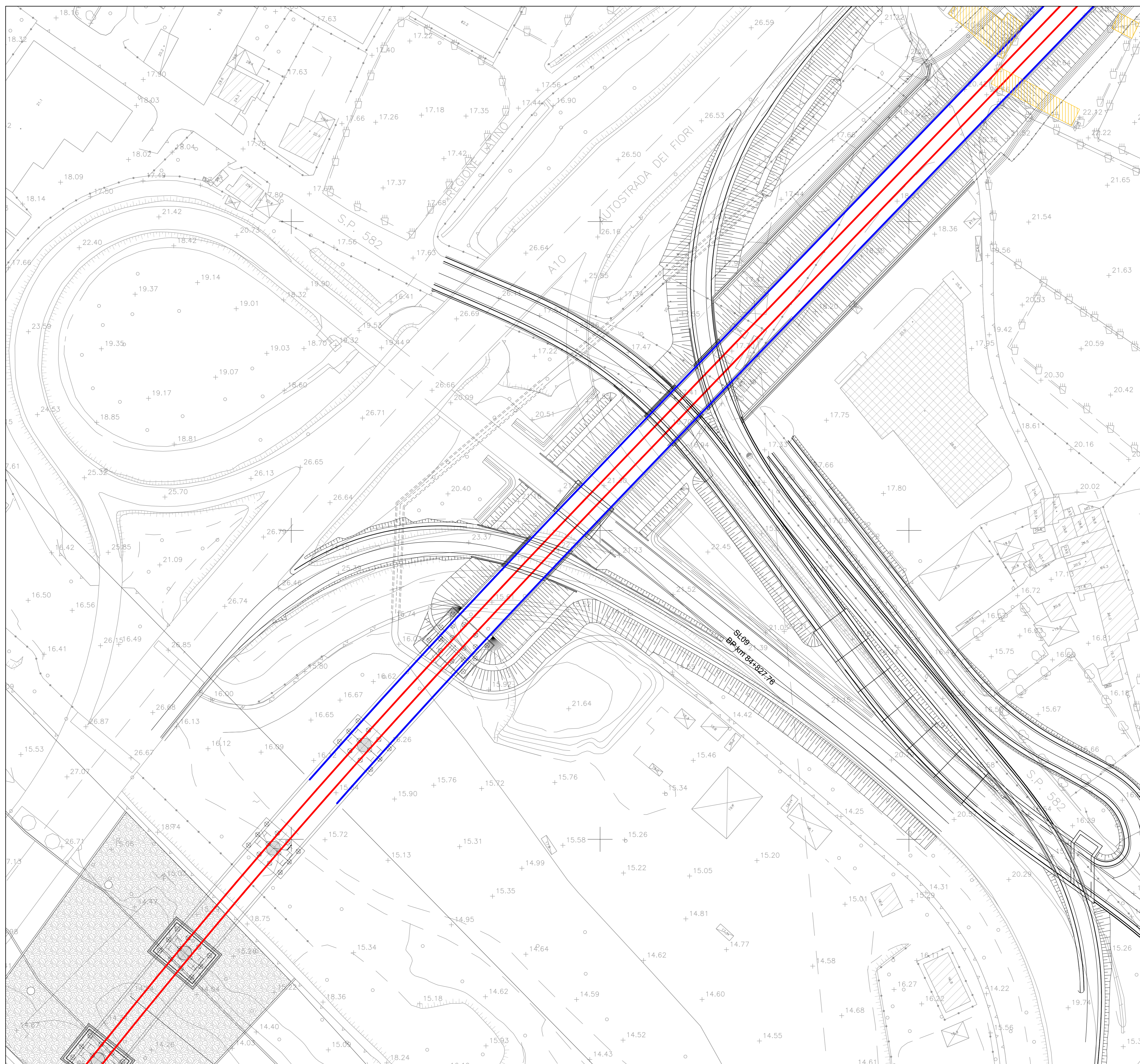


PLANIMETRIA GENERALE D'INTERVENTO  
SCALA 1:500



LEGENDA OPERE DI MITIGAZIONE ACUSTICA  
TIPO RFI H3

COMMITTENTE: **RFI** RETE FERROVIARIA ITALIANA GRUPPO FERROVIE DELLO STATO ITALIANE

PROGETTAZIONE: **ITALFERR** INFRASTRUTTURE FERROVIARIE DELLO STATO ITALIANE

**U.O. PROGETTAZIONE INTEGRATA NORD**

**PROGETTO DEFINITIVO**

**RADDOPPIO DELLA LINEA GENOVA - VENTIMIGLIA**  
**TRATTA FINALE LIGURE - ANDORA**

**OPERE PRINCIPALI - SOTTOVIA E SOTTOPASSI**  
Nuovo Sottovia Ramo bidirezionale svincolo autostradale km 84+827.76  
Planimetria generale dell'intervento

SCALA: **1:500**

COMMESSA LOTTO FASE ENTE TIPO DOC. OPERA/DISCIPLINA Progr. REV.

**I|V|0|1** **0|0** **D** **2|6** **P|8** **S|L|0|9|0|0** **0|0|1** **B**

Rev.	Descrizione	Redatto	Data	Verificato	Data	Approvato	Data	Autorizzato Data
A	Emissione esecutiva	F. Eusepi	01/2021	M. Sprelli	01/2021	G. Falleri	01/2021	A. Parigi
B	Emissione esecutiva	F. Eusepi	01/2022	M. Sprelli	01/2022	G. Falleri	01/2022	

File: IV010026P8SL0900001B.DWG n. Etab.: \_\_\_\_\_