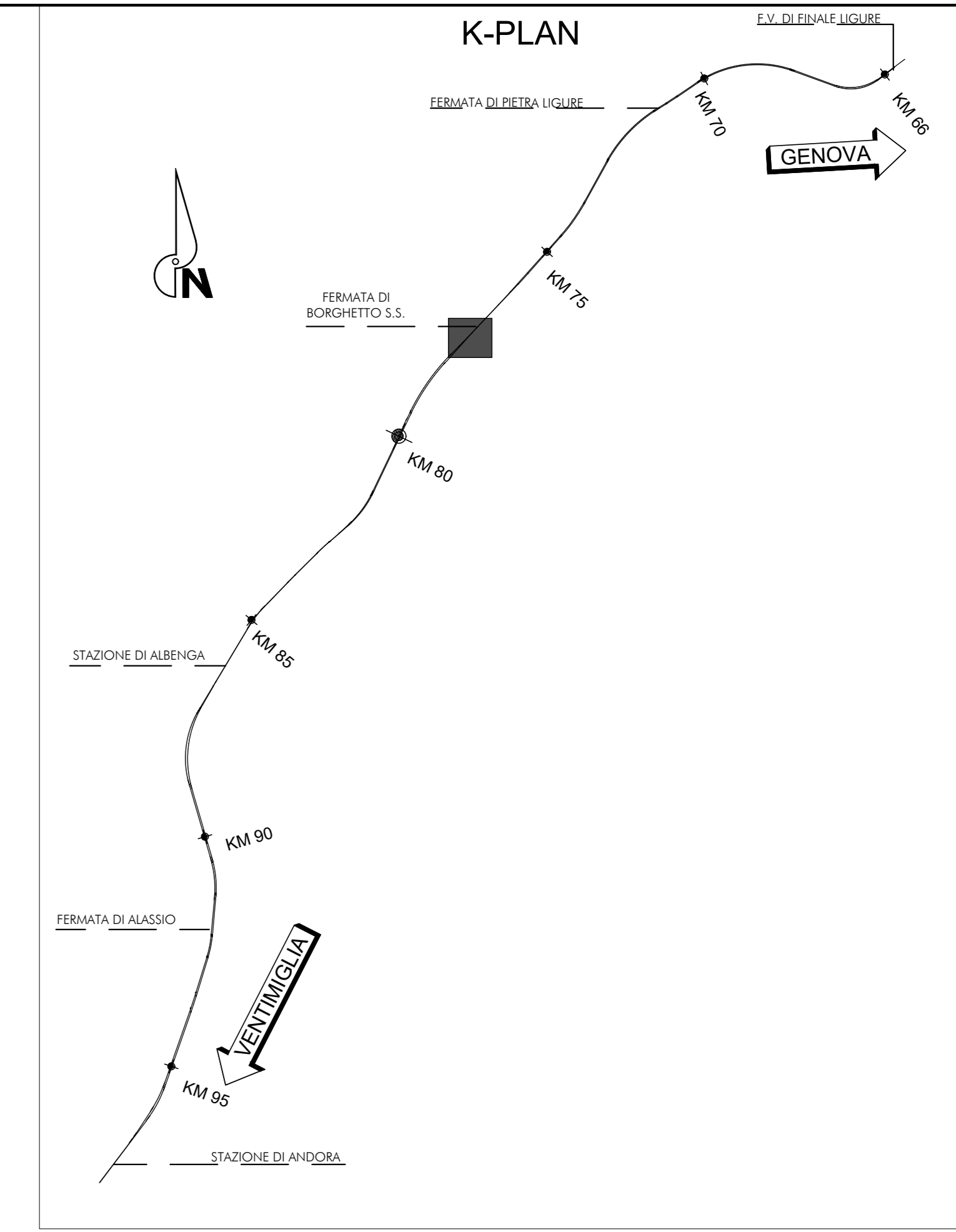
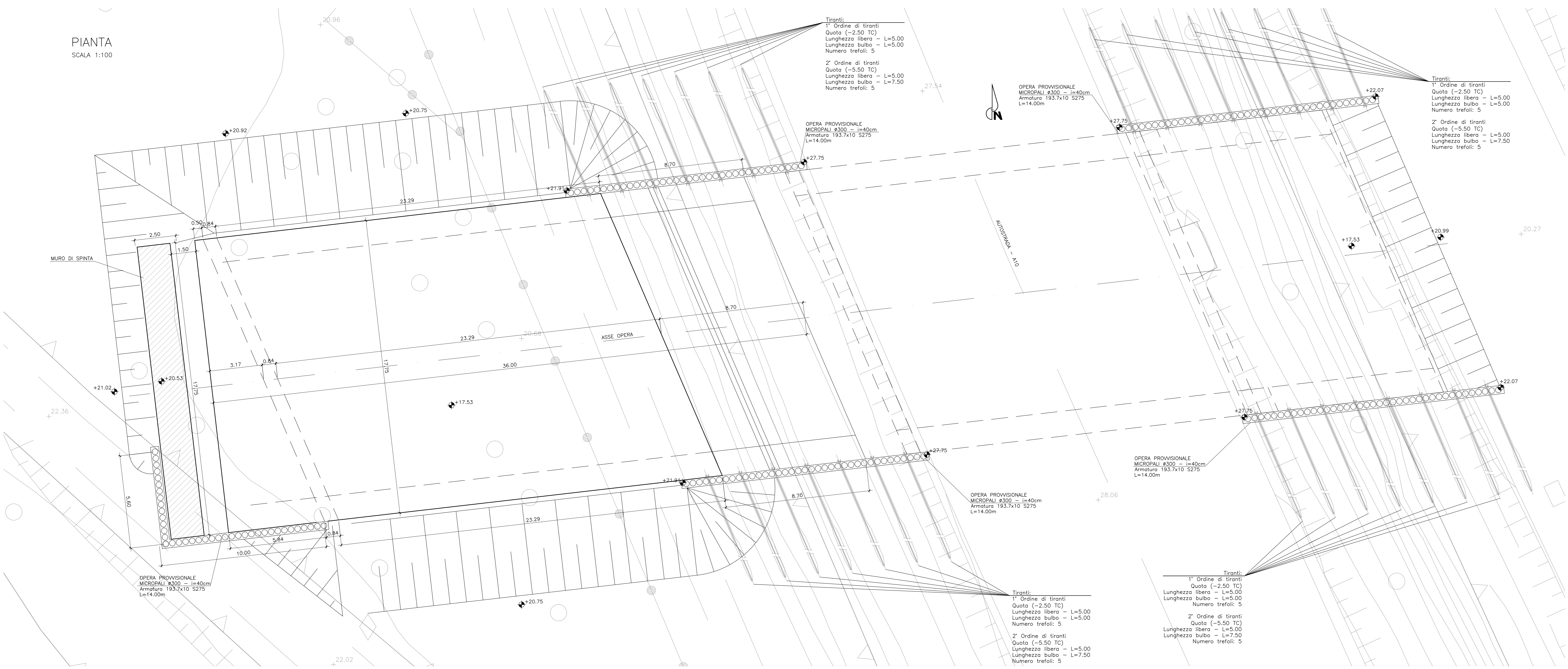
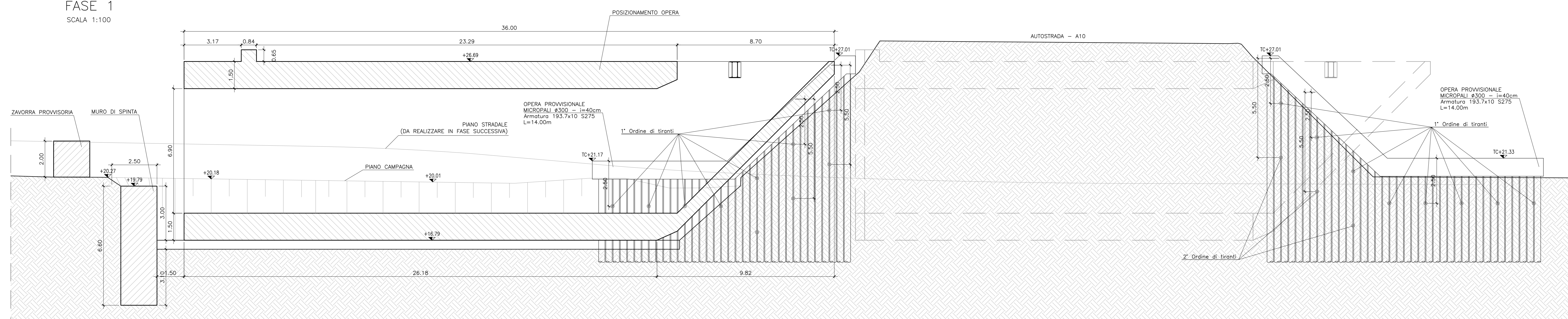


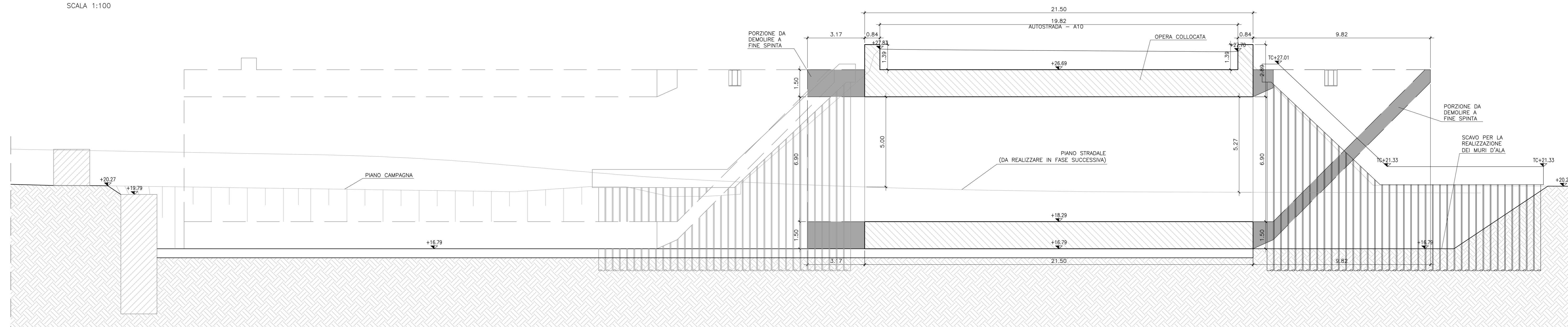
PIANTA
SCALA 1:100



FASE 1
SCALA 1:100



FASE 2
SCALA 1:100



NB
PER UNA DIMINUZIONE DEGLI ATTRITI PRESENTI AL CONTATTO
TERRENO-CALCESTRUZZO DURANTE L'INFISSIONE DEL MANUFATTO, SI
UTILIZZERANNO DEI LAMIERINI ANTRASCINAMENTO A PERDERE IN
ACCIAIO INOX SOLIDALI ALLA SOLETTA SUPERIORE ED IN
SROTOLAMENTO, SULL'ESTRADOSSO DELLO SCATOLARE, DURANTE
L'INFISSIONE.

COMMITTENTE:
RFI
RETE FERROVIARIA ITALIANA
GRUPPO FERROVIE DELLO STATO ITALIANE

PROGETTAZIONE:
ITALFER
GRUPPO FERROVIE DELLO STATO ITALIANE

U.O. PROGETTAZIONE INTEGRATA NORD
PROGETTO DEFINITIVO
RADDOPPIO DELLA LINEA GENOVA - VENTIMIGLIA
TRATTA FINALE LIGURE - ANDORA
OPERE PRINCIPALI - SOTTOVIA E SOTTOPASSI
Nuovo sottovia al Km 77+661.54
Fasi realizzative sottopasso autostradale

SCALA: 1:100

Rev.	Descrizione	Redatto	Data	Verificato	Data	Approvato	Data	Autorizzato Data
A	Emissione esecutiva	F. Eusepi	Feb. 2022	M. Senni	Feb. 2022	G. Fabbri	Feb. 2022	F. Arduini Giù. 2024
B	Emissione esecutiva	F. Eusepi	Giù. 2024	G. Neri	Giù. 2024	M. Senni	Giù. 2024	D. Di Stefano Giù. 2024

File: IV0100D26PASL05A0002B.DWG n. Etab.: _____