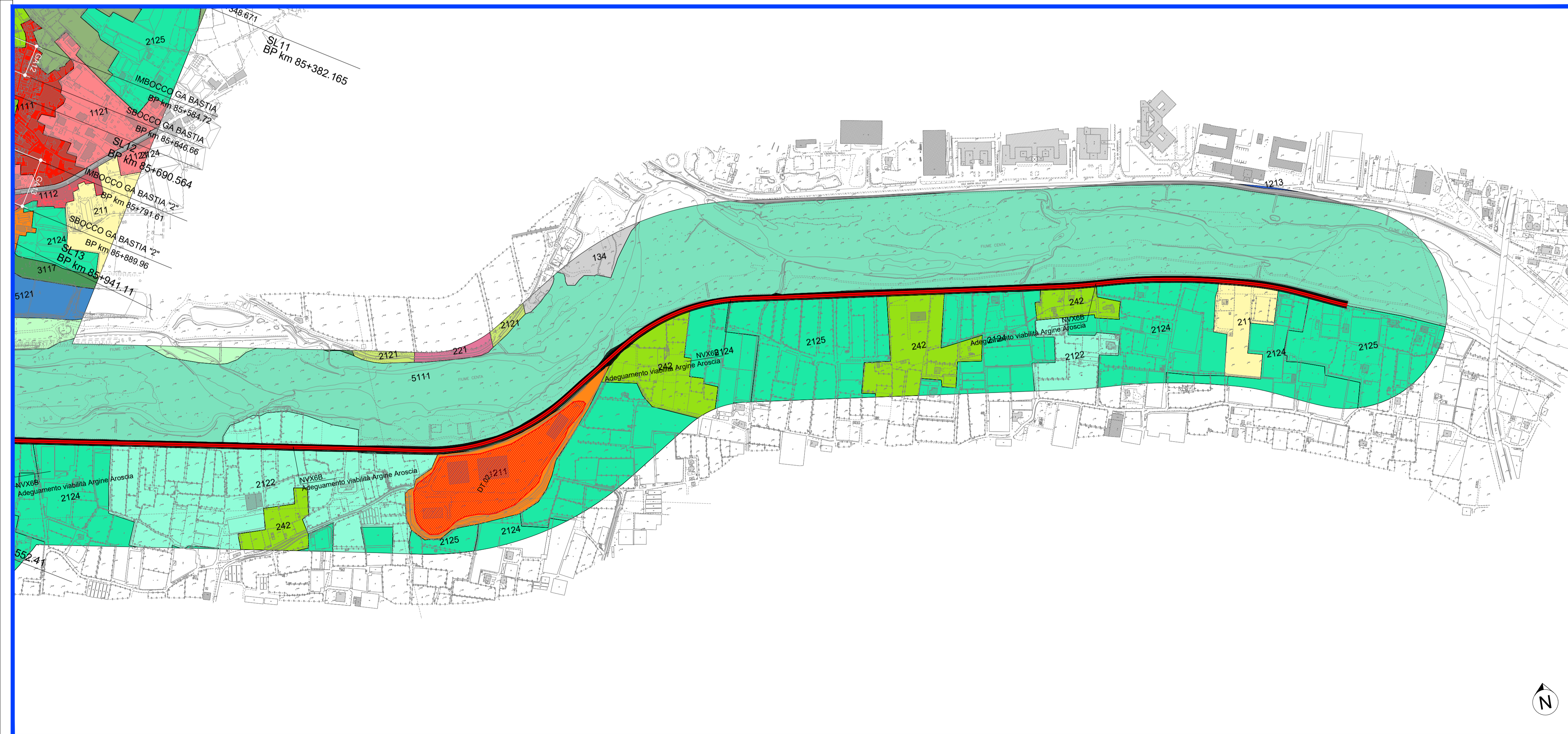
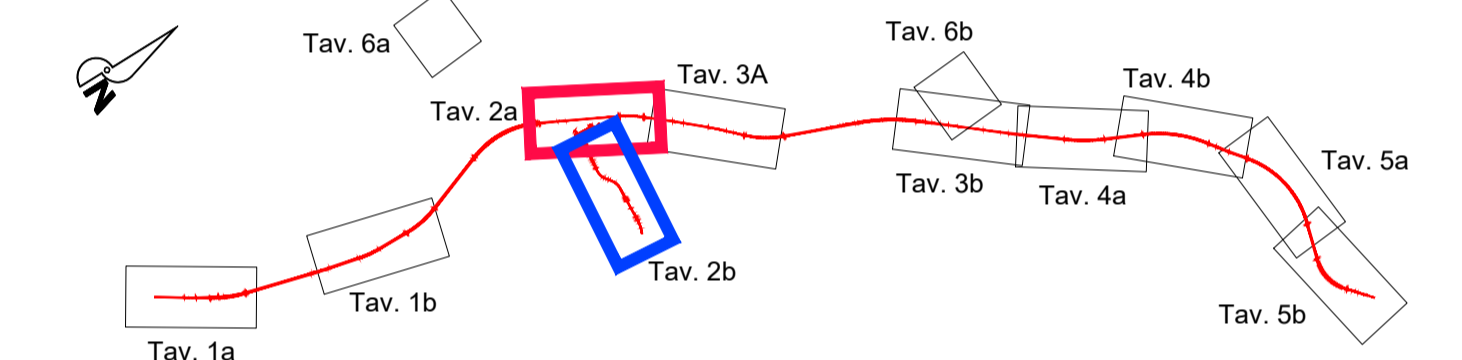


- Parti progettuali variate (oggetto del SIA)**
- Opere in progetto
  - Demolizioni
  - Viabilità di progetto modificate
  - Aree di cantiere
- USO DEL SUOLO - CLASSIFICAZIONE CORINE LAND COVER (fonte Regione Liguria)**
- 1111 tessuto urbano residenziale continuo e denso
  - 1112 tessuto urbano residenziale continuo mediamente
  - 1121 tessuto residenziale discontinuo e mediamente
  - 1122 tessuto residenziale discontinuo e sparso (ca)
  - 1211 aree industriali o artigianali
  - 1212 aree commerciali
  - 1213 aree occupate da grandi impianti di servizi p
  - 1221 reti autostradali e spazi accessori
  - 1222 superstrade grandi arterie di viabilità e sp
  - 1223 altre strade della rete di viabilità extraurb
  - 1224 reti ferroviarie e spazi accessori
  - 1225 reti tecnologiche e aree di servizio
  - 131 aree estrattive
  - 132 discariche
  - 1331 cantieri spazi in costruzione e scavi
  - 1332 suoli rimaneggiati e artefatti
  - 134 terreni non utilizzati e/o abbandonati all\_in
  - 141 aree verdi urbane
  - 1421 campeggi e strutture turistico-ricettive
  - 1422 aree sportive
  - 1423 parchi di divertimento e aree attrezzate
  - 1424 campi da golf
  - 1425 ippodromi e spazi associati
  - 143 aree cimiteriali
  - 211 seminativi in aree non irrigue
  - 2121 seminativi semplici in aree irrigue
  - 2122 vivai
  - 2123 colture orticole in pieno campo in piena aria
  - 2124 colture in serra o sotto altra copertura (pla
  - 2125 colture in piena aria e colture in serra o so
  - 221 vigneti
  - 2211 vigneti misti ad oliveti
  - 2212 vigneti e\_o altri tipi di colture permanenti
  - 2221 frutteti e agrumeti
  - 223 oliveti
  - 2231 oliveti abbandonati
  - 231 prati stabili
  - 241 colture annuali associate a colture permanenti
  - 242 sistemi colturali e partecollari complessi
  - 243 colture agrarie prevalenti con presenza di spa
  - 244 aree agroforestali
  - 3111 bosco xerofilo a prevalenza di specie semprev
  - 3112 bosco misto termofilo
  - 3113 bosco misto mesofilo
  - 3117 bosco di specie igrofile
  - 312 boschi di conifere
  - 313 boschi misti
  - 321 aree a pascolo naturale e praterie d\_alta quot
  - 322 brughiere e cespuglieti
  - 323 aree con vegetazione a sclerofille
  - 324 aree a vegetazione boschiva e arbustiva in ev
  - 331 spiagge sabbie dune
  - 332 rocce nude falesie rupi affioramenti
  - 333 aree con vegetazione rada
  - 334 aree percorse da incendi
  - 5111 alvei di fiumi e torrenti con vegetazione sca
  - 5114 alvei di fiumi e torrenti con vegetazione abb
  - 5121 bacini naturali
  - 5232 mare



COMMITTENTE: **RFI** RETE FERROVIARIA ITALIANA GRUPPO FERROVIE DELLO STATO ITALIANE

PROGETTAZIONE: **ITALFERR** GRUPPO FERROVIE DELLO STATO ITALIANE

**U.O. ARCHITETTURA, AMBIENTE E TERRITORIO**  
**S.O. AMBIENTE**

**PROGETTO DEFINITIVO**  
**RADDOPPIO DELLA LINEA GENOVA - VENTIMIGLIA**  
**TRATTA FINALE LIGURE - ANDORA**

**STUDIO DI IMPATTO AMBIENTALE**  
 Carta dell'uso del suolo  
 Tav. 2 di 6

SCALA: **1:5000**

COMMESSA: **IV001** LOTTO: **00** FASE: **D** ENTE: **22** TIPO DOC.: **N5** OPERA/DISCIPLINA: **SA0001** PROGR.: **008** REV.: **B**

Rev.	Descrizione	Redatto	Data	Verificato	Data	Approvato	Data	Autorizzato Data
A	Emissione esecutiva	A. Colonna	Gen. 2022	S. Chiuchio	Gen. 2022	G. Fadda	Gen. 2022	C. Ercolani Mag. 2023
B	Emissione esecutiva	A. Colonna	Mag. 2023	G. Dajelli	Mag. 2023	G. Fadda	Mag. 2023	

File: IV0100D22N5SA0001008B.DWG n. Elab.: