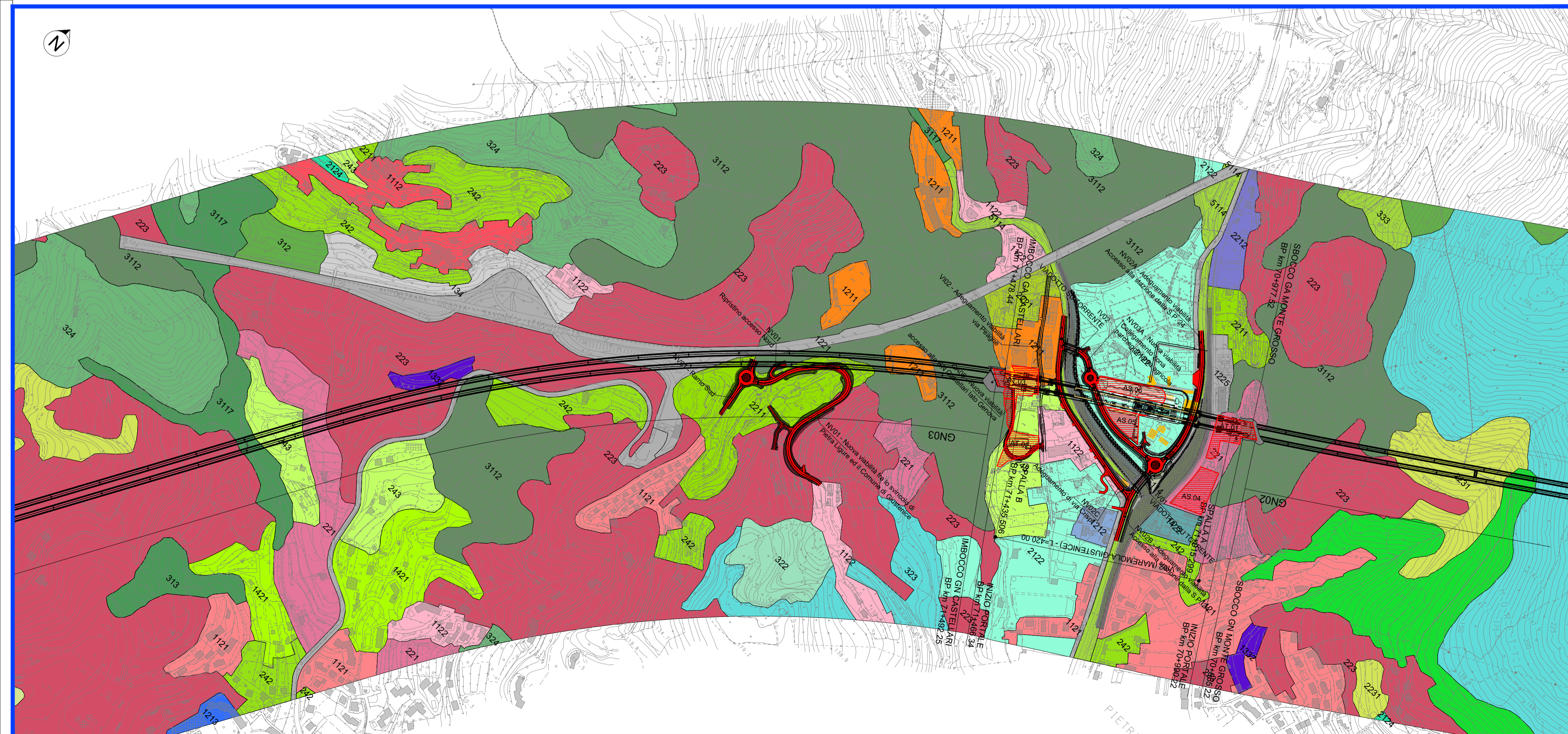
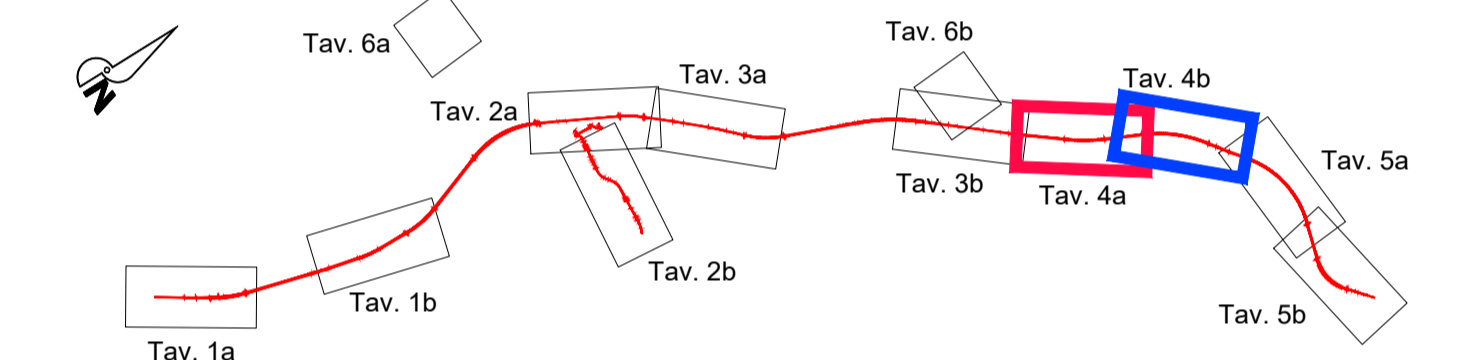


- RADDOPPIO LINEA GENOVA - VENTIMIGLIA**
TRATTA ANDORA - FINALE
- Opere in progetto**
- Demolizioni
- USO DEL SUOLO - CLASSIFICAZIONE CORINE LAND COVER (fonte Regione Liguria)**
- 1111 tessuto urbano residenziale continuo e denso
 - 1112 tessuto urbano residenziale continuo mediamente
 - 1121 tessuto residenziale discontinuo e mediamente
 - 1122 tessuto residenziale discontinuo e sparso (ca)
 - 1211 aree industriali o artigianali
 - 1212 aree commerciali
 - 1213 aree occupate da grandi impianti di servizi p
 - 1221 reti autostradali e spazi accessori
 - 1222 superstrade grandi arterie di viabilità e sp
 - 1223 altre strade della rete di viabilità extraurb
 - 1224 reti ferroviarie e spazi accessori
 - 1225 reti tecnologiche e aree di servizio
 - 131 aree estrattive
 - 132 discariche
 - 1331 cantieri spazi in costruzione e scavi
 - 1332 suoli rimaneggiati e artefatti
 - 134 terreni non utilizzati e_o abbandonati all_in
 - 141 aree verdi urbane
 - 1421 campeggi e strutture turistico-ricettive
 - 1422 aree sportive
 - 1423 parchi di divertimento e aree attrezzate
 - 1424 campi da golf
 - 1425 ippodromi e spazi associati
 - 143 aree cimiteriali
 - 211 seminativi in aree non irrigue
 - 2121 seminativi semplici in aree irrigue
 - 2122 vivai
 - 2123 colture orticole in pieno campo in piena aria
 - 2124 colture in serra o sotto altra copertura (pla
 - 2125 colture in piena aria e colture in serra o so
 - 221 vigneti
 - 2211 vigneti misti ad oliveti
 - 2212 vigneti e_o altri tipi di colture permanenti
 - 2221 frutteti e agrumeti
 - 223 oliveti
 - 2231 oliveti abbandonati
 - 231 prati stabili
 - 241 colture annuali associate a colture permanenti
 - 242 sistemi colturali e partecollari complessi
 - 243 colture agrarie prevalenti con presenza di spa
 - 244 aree agroforestali
 - 3111 bosco xerofilo a prevalenza di specie semprev
 - 3112 bosco misto termofilo
 - 3113 bosco misto mesofilo
 - 3117 bosco di specie igrofile
 - 312 boschi di conifere
 - 313 boschi misti
 - 321 aree a pascolo naturale e praterie d_alta quot
 - 322 brughiere e cespuglieti
 - 323 aree con vegetazione a sclerofille
 - 324 aree a vegetazione boschiva e arbustiva in ev
 - 331 spiagge sabbie dune
 - 332 rocce nude falesie rupi affioramenti
 - 333 aree con vegetazione rada
 - 334 aree percorse da incendi
 - 5111 alvei di fiumi e torrenti con vegetazione sca
 - 5114 alvei di fiumi e torrenti con vegetazione abb
 - 521 bacini naturali
 - 5232 mare
- Parti progettuali variate (oggetto del SIA)**
- Viabilità di progetto modificate
 - Aree di cantiere



COMMITTENTE:

RFI
RETE FERROVIARIA ITALIANA
GRUPPO FERROVIE DELLO STATO ITALIANE

PROGETTAZIONE:

ITALFERR
GRUPPO FERROVIE DELLO STATO ITALIANE

U.O. ARCHITETTURA, AMBIENTE E TERRITORIO
S.O. AMBIENTE

PROGETTO DEFINITIVO

RADDOPPIO DELLA LINEA GENOVA - VENTIMIGLIA
TRATTA FINALE LIGURE - ANDORA

STUDIO DI IMPATTO AMBIENTALE
 Carta dell'uso del suolo
 Tav. 4 di 6

SCALA: 1:5000

COMMESSA	LOTTO	FASE	ENTE	TIPO DOC.	OPERA/DISCIPLINA	PROGR.	REV.
IV01	00	D	22	N5	SA0001	010	B

Rev.	Descrizione	Redatto	Data	Verificato	Data	Approvato	Data	Autorizzato	Data
A	Emissione esecutiva	A. Colonna	Gen 2022	S. Chiuchio	Gen 2022	G. Fadda	Gen 2022	C. Ercolani	Mag 2023
B	Emissione esecutiva	A. Colonna	Mag 2023	G. Dajelli	Mag 2023	G. Fadda	Mag 2023		

File: IV0100D22N5SA0001010B.DWG

n. Elab.: