

RADDOPPIO LINEA GENOVA - VENTIMIGLIA
TRATTA ANDORA - FINALE

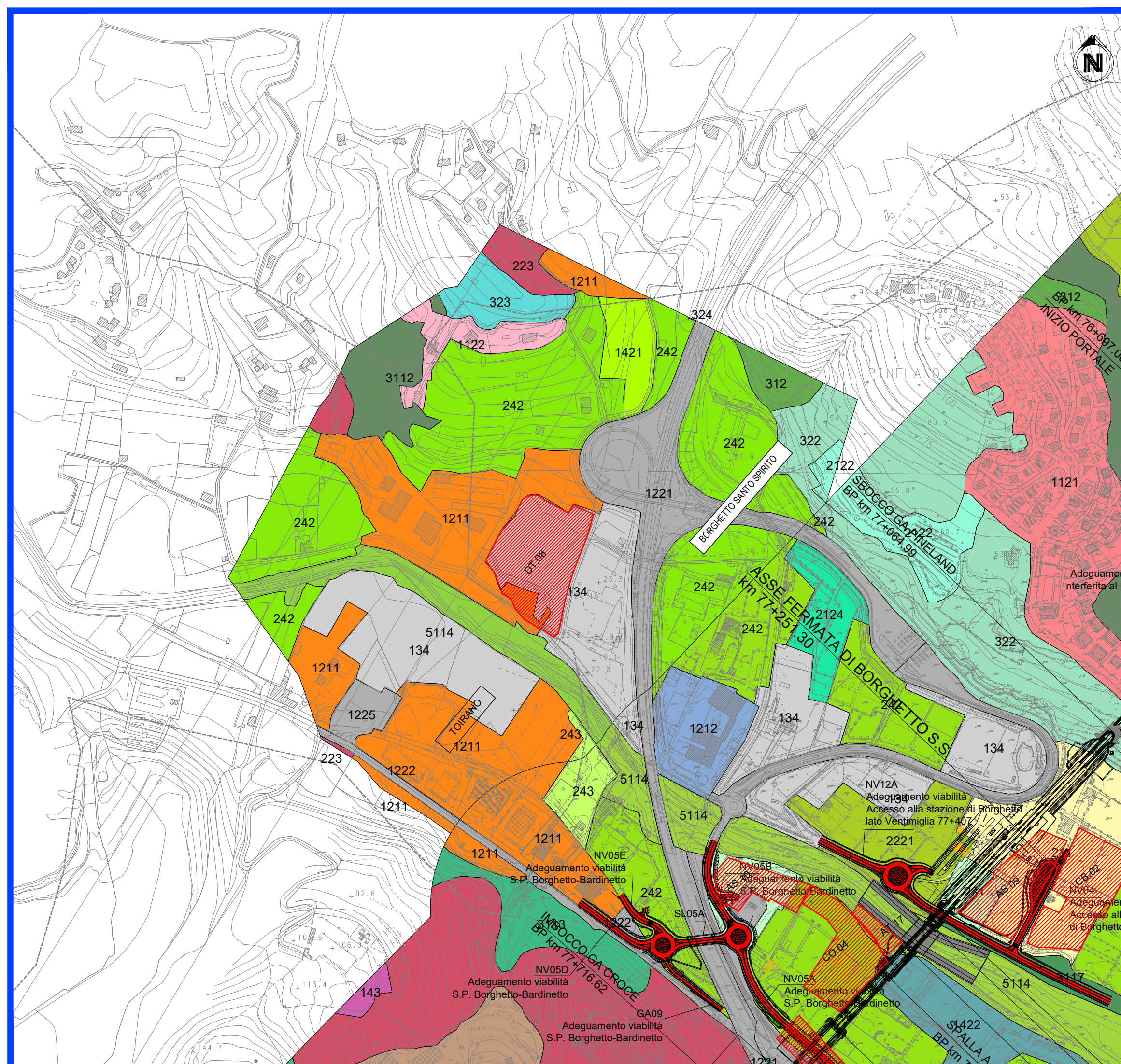
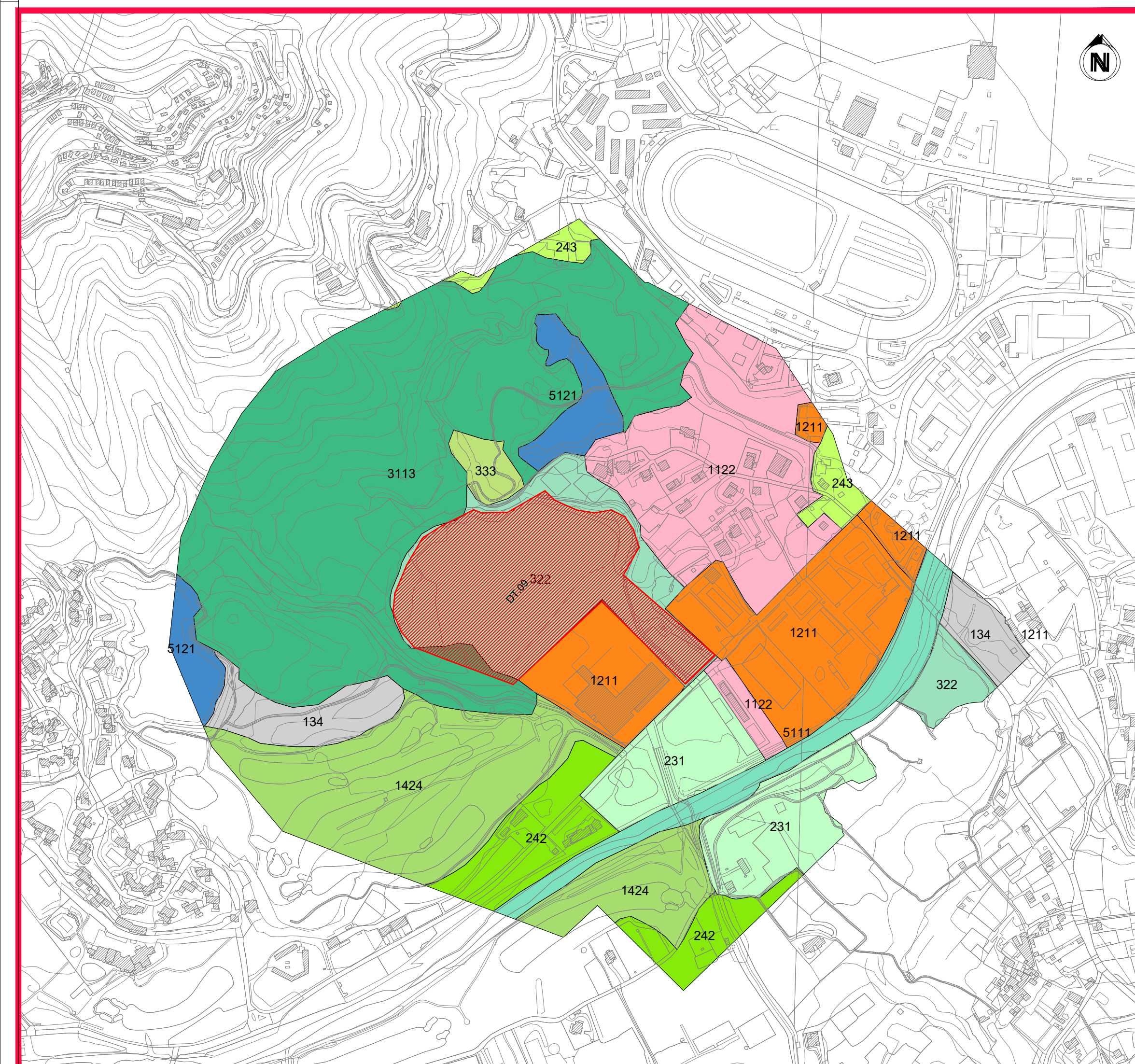
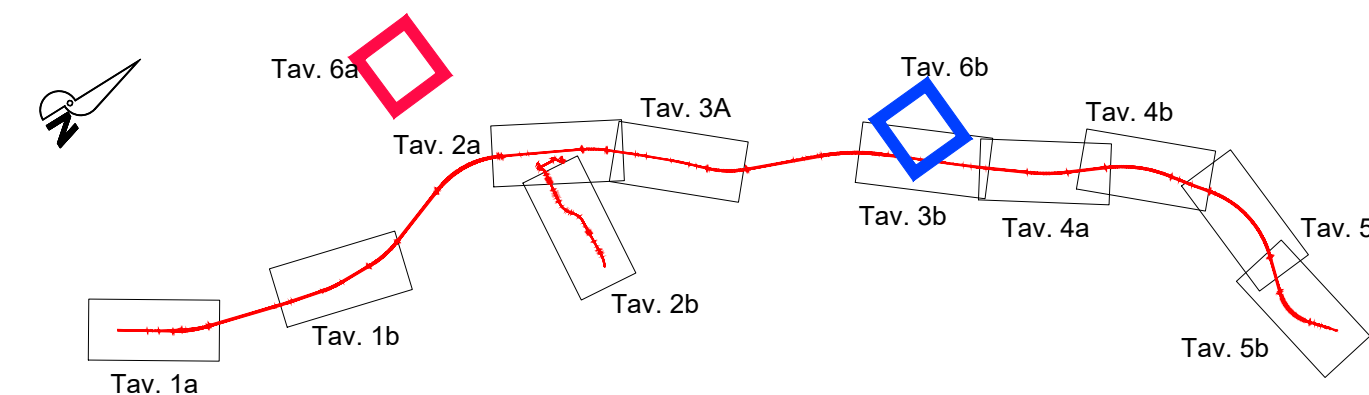
- Opere in progetto
- Demolizioni

Parti progettuali variate (oggetto del SIA)

- Viabilità di progetto modificate
- Aree di cantiere

USO DEL SUOLO - CLASSIFICAZIONE CORINE LAND COVER (fonte Regione Liguria)

- | | | | |
|--|---|---|---|
| 1111 tessuto urbano residenziale continuo e denso | 2125 colture in piena aria e colture in serra o so | 1331 cantieri spazi in costruzione e scavi | 3117 bosco di specie igrofile |
| 1112 tessuto urbano residenziale continuo mediamen | 221 vigneti | 1332 suoli rimaneggiati e artefatti | 312 boschi di conifere |
| 1121 tessuto residenziale discontinuo e mediamente | 2211 vigneti misti ad oliveti | 134 terreni non utilizzati e_o abbandonati all_in | 313 boschi misti |
| 1122 tessuto residenziale discontinuo e mediamente_in | 2212 vigneti e_o altri tipi di colture permanenti | 141 aree verdi urbane | 321 aree a pascolo naturale e praterie d_alta quot |
| 1122 tessuto residenziale discontinuo e sparso (ca | 2221 frutteti e agrumeti | 1421 campeggi e strutture turistico-ricettive | 322 brughiere e cespuglieti |
| 1211 aree industriali o artigianali | 223 oliveti | 1422 aree sportive | 323 aree con vegetazione a sclerofille |
| 1212 aree commerciali | 2231 oliveti abbandonati | 1423 parchi di divertimento e aree attrezzate | 324 aree a vegetazione boschiva e arbustiva in evo |
| 1213 aree occupate da grandi impianti di servizi p | 231 prati stabili | 1424 campi da golf | 331 spiagge sabbie dune |
| 1221 reti autostradali e spazi accessori | 241 colture annuali associate a colture permanenti | 1425 ippodromi e spazi associati | 332 rocce nude falesie rupi affioramenti |
| 1222 superstrade grandi arterie di viabilità e sp | 242 sistemi colturali e particellari complessi | 143 aree cimiteriali | 333 aree con vegetazione rada |
| 1223 altre strade della rete di viabilità extraurb | 243 colture agrarie prevalenti con presenza di spa | 211 seminativi in aree non irrigue | 334 aree percorse da incendi |
| 1224 reti ferroviarie e spazi accessori_ | 244 aree agroforestali | 2121 seminativi semplici in aree irrigue | 5111 alvei di fiumi e torrenti con vegetazione sca |
| 1225 reti tecnologiche e aree di servizio | 3111 bosco xerofilo a prevalenza di specie semprev | 2122 vivai | 5114 alvei di fiumi e torrenti con vegetazione abb |
| 131 aree estrattive | 3112 bosco misto termofilo | 2123 colture orticole in pieno campo in piena aria | 5121 bacini naturali |
| 132 discariche | 3113 bosco misto mesofilo | 2124 colture in serra o sotto altra copertura (pla | 5232 mare |



COMMITTENTE:

PROGETTAZIONE:

U.O. ARCHITETTURA, AMBIENTE E TERRITORIO
S.O. AMBIENTE

PROGETTO DEFINITIVO

RADDOPPIO DELLA LINEA GENOVA - VENTIMIGLIA
TRATTA FINALE LIGURE - ANDORA

STUDIO DI IMPATTO AMBIENTALE
Carta dell'uso del suolo
Tav. 6 di 6

SCALA: 1:5000

COMMESSA	LOTTO	FASE	ENTE	TIPO DOC.	OPERA/DISCIPLINA	PROGR.	REV.
IV01	00	D	22	N5	SA0001	012	B

Rev.	Descrizione	Redatto	Data	Verificato	Data	Approvato	Data	Autorizzato Data
A	Emissione esecutiva	A. Colonna	Gen. 2022	S. Chucholo G. Dajelli	Gen. 2022	G. Fadda	Gen. 2022	C. Ercolani Mag. 2023
B	Emissione esecutiva	A. Colonna	Mag. 2023	S. Chucholo G. Dajelli	Mag. 2023	G. Fadda	Mag. 2023	C. Ercolani Mag. 2023

File: IV0100D22N5SA0001012B.DWG n. Elab.: