

- Opere in progetto
- Demolizioni
- Viabilità di progetto modificate
- Aree di cantiere

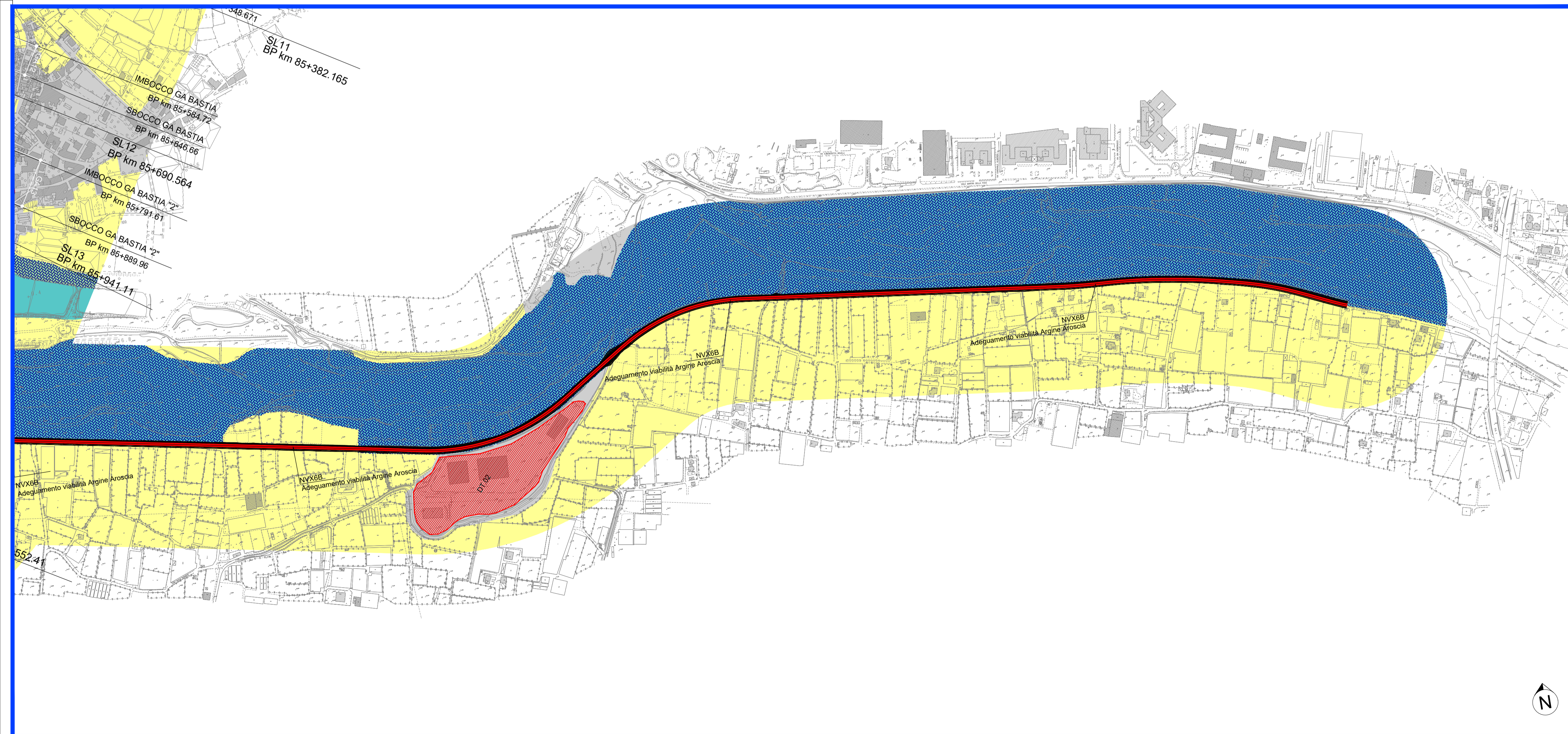
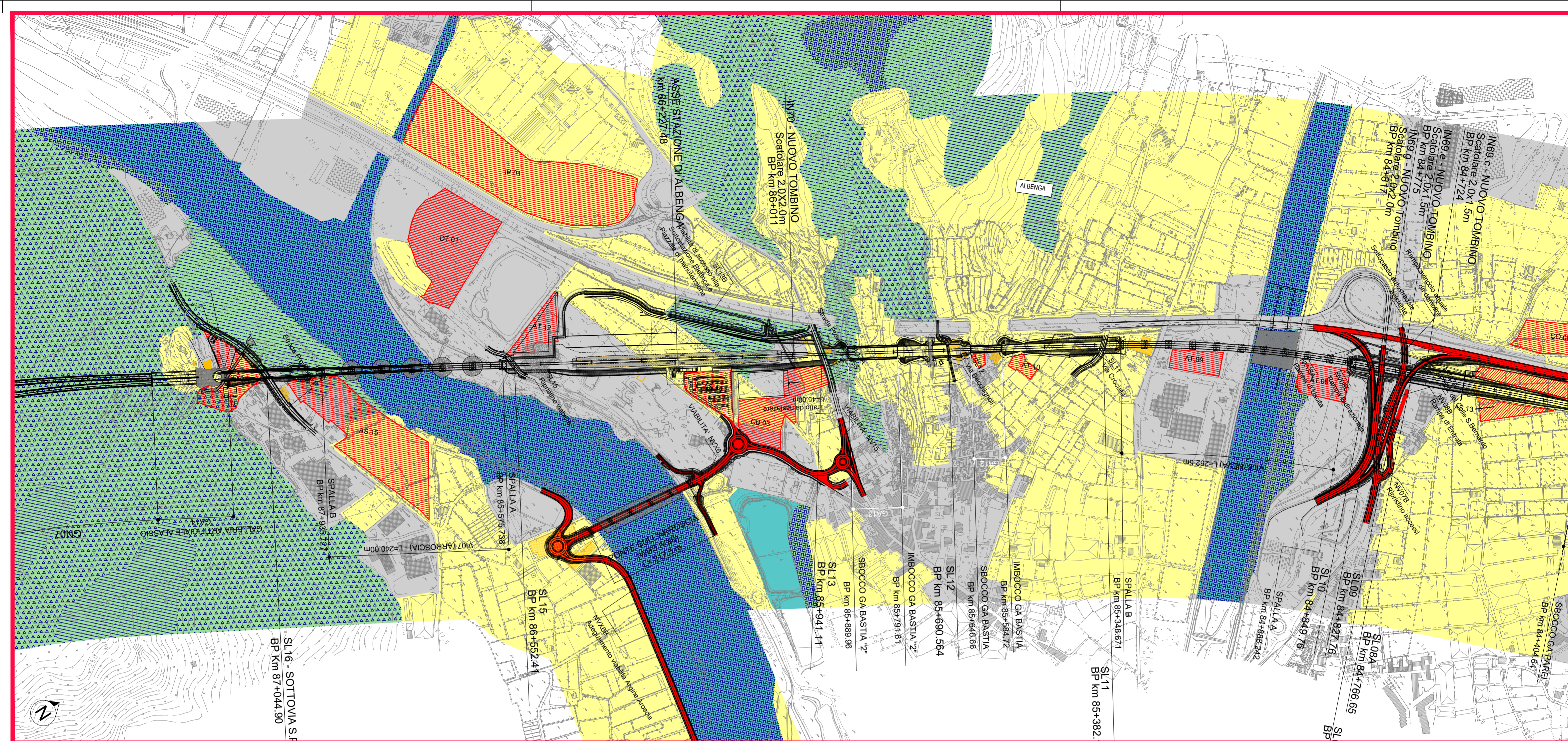
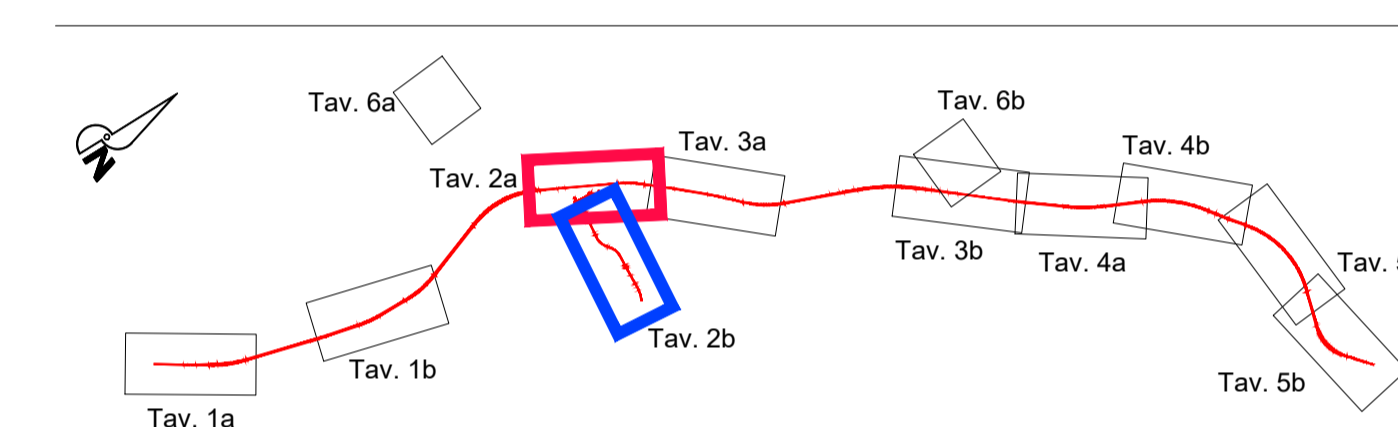
CARTA DELLE RISORSE NATURALI

Macrocategorie ecosistemiche-vegetazionali

- Sistemi urbani
- Sistemi naturali e naturaliformi
- Sistemi dei corsi d'acqua

Componente arborea e arbustiva

- Arbusteti e cespuglieti
- Boschi di latifoglie
- Boschi di conifere
- Formazioni ripariali e di greto



COMMITTENTE:

PROGETTAZIONE:

U.O. ARCHITETTURA, AMBIENTE E TERRITORIO
S.O. AMBIENTE

PROGETTO DEFINITIVO
RADDOPPIO DELLA LINEA GENOVA - VENTIMIGLIA
TRATTA FINALE LIGURE - ANDORA

STUDIO DI IMPATTO AMBIENTALE
Carta delle risorse naturali: suolo vegetazione biodiversità
Tav. 2 di 6

SCALA:
1:5000

COMMESSA LOTTO FASE ENTE TIPO DOC. OPERA/DISCIPLINA Progr. REV.
IV01 00 D 22 N5 SA0001 014 B

Rev.	Descrizione	Redatto	Data	Verificato	Data	Approvato	Data	Autorizzato Data
A	Emissione esecutiva	A. Colonna	Gen 2022	S. Chiuchio	Gen 2022	G. Fadda	Gen 2022	C. Ercolani Mag 2023
B	Emissione esecutiva	A. Colonna	Mag 2023	G. D'Agelli	Mag 2023	G. Fadda	Mag 2023	