

RADDOPPIO LINEA GENOVA - VENTIMIGLIA  
TRATTA ANDORA - FINALE

- Parti progettuali variate (oggetto del SIA)
- Opere in progetto
  - Demolizioni
  - Viabilità di progetto modificate
  - Aree di cantiere

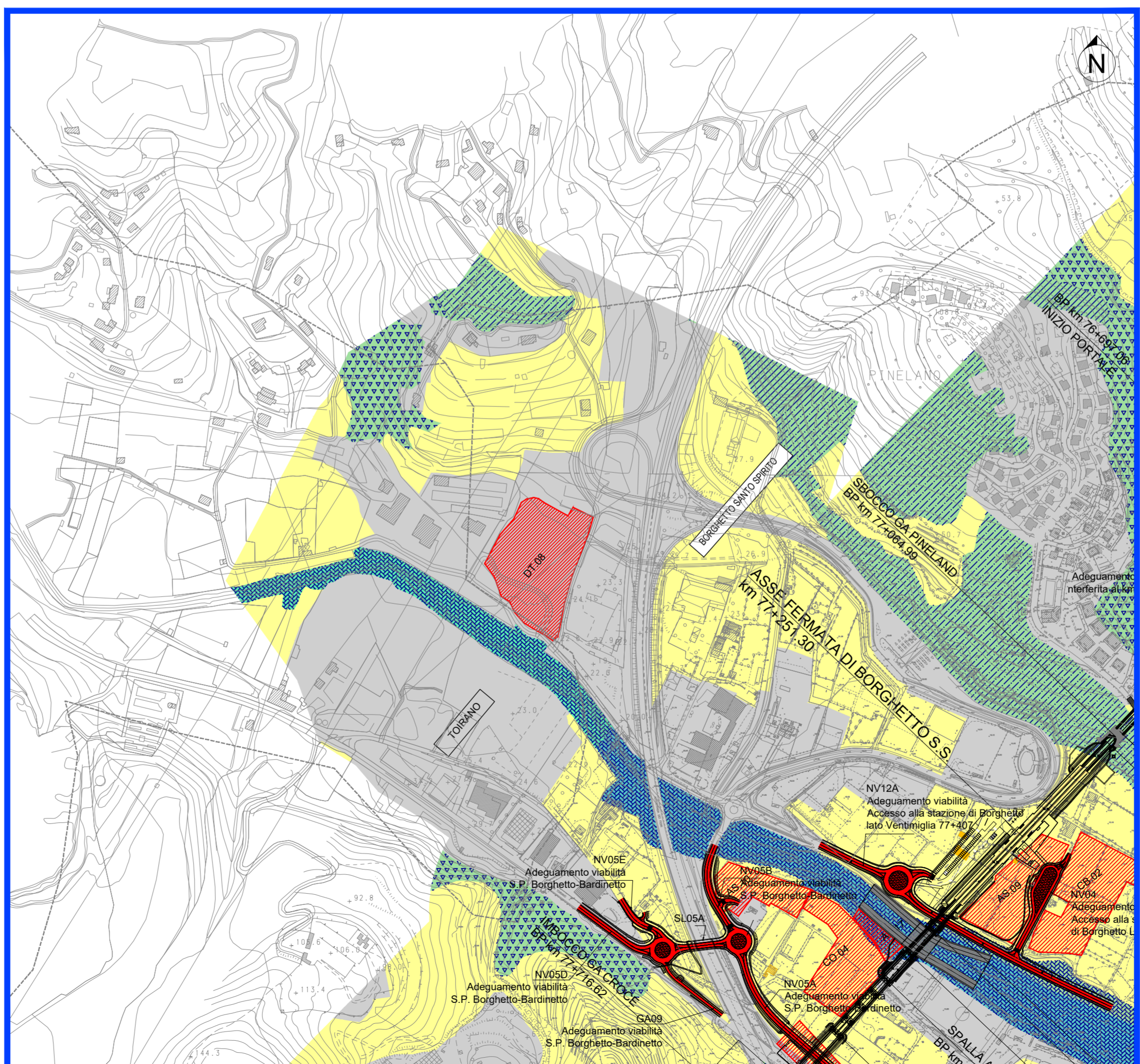
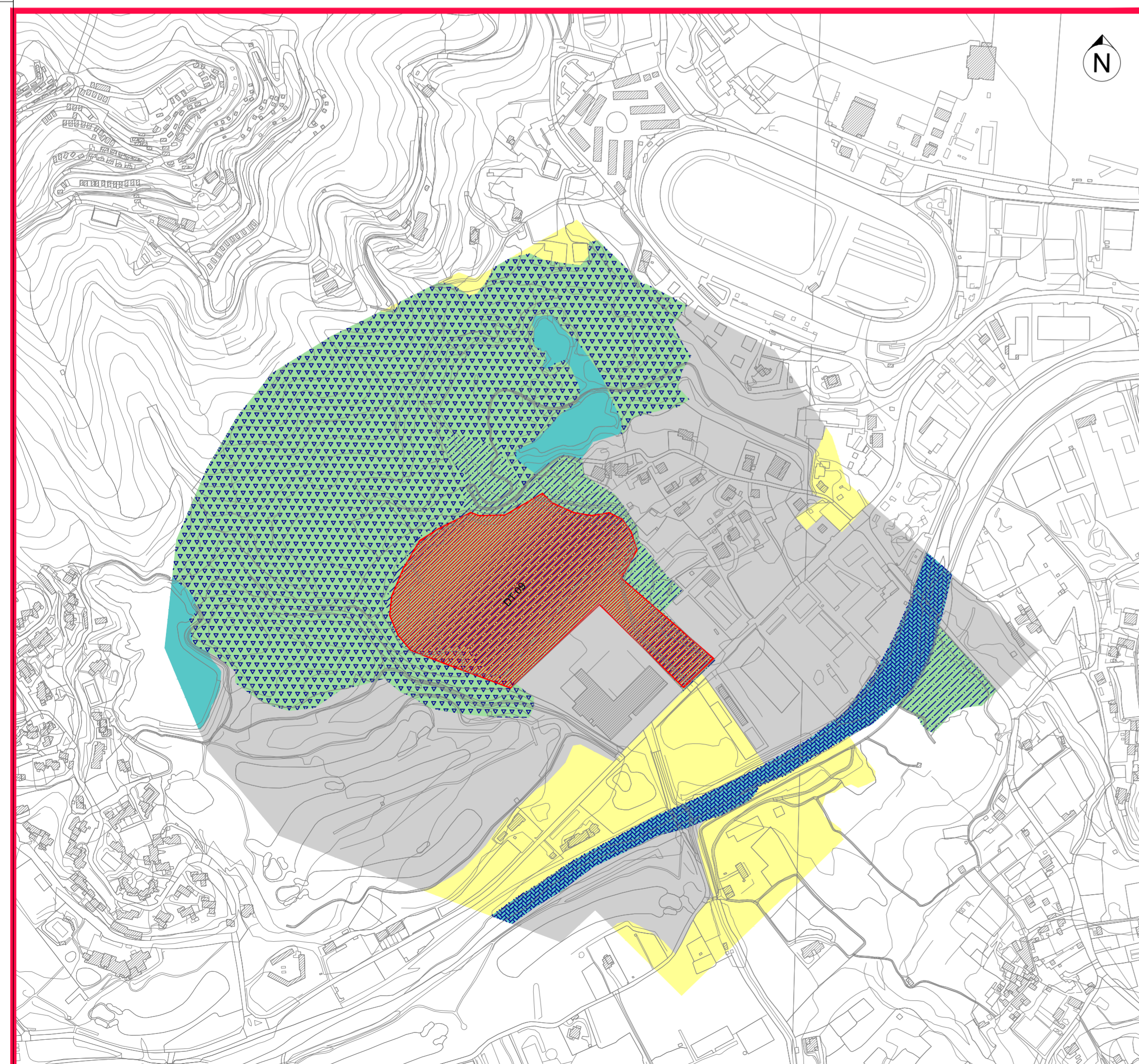
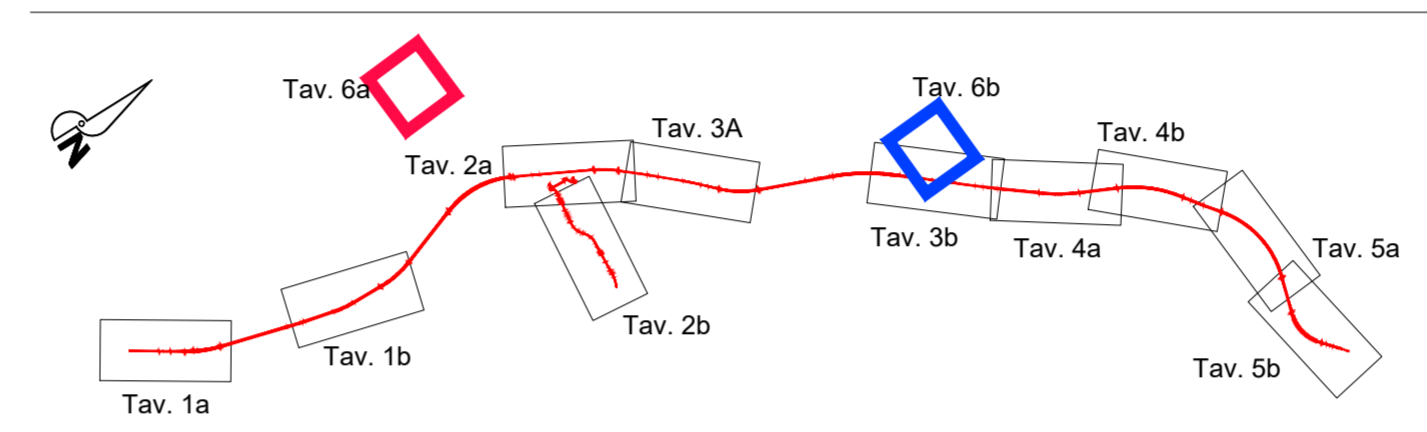
CARTA DELLE RISORSE NATURALI

Macrocategorie ecosistemiche-vegetazionali

- Sistemi urbani
- Sistemi urbani
- Sistemi naturali e naturaliformi
- Sistemi dei corsi d'acqua

Componente arborea e arbustiva

- Arbusteti e cespuglieti
- Boschi di latifoglie
- Boschi di conifere
- Formazioni ripariali e di greto



COMMITTENTE:

PROGETTAZIONE:

**U.O. ARCHITETTURA, AMBIENTE E TERRITORIO**  
**S.O. AMBIENTE**  
**PROGETTO DEFINITIVO**  
**RADDOPPIO DELLA LINEA GENOVA - VENTIMIGLIA**  
**TRATTA FINALE LIGURE - ANDORA**

**STUDIO DI IMPATTO AMBIENTALE**  
Carta delle risorse naturali: suolo vegetazione biodiversità  
Tav. 6 di 6

SCALA:  
1:5000

COMMESSA LOTTO FASE ENTE TIPO DOC. OPERA/DISCIPLINA Progr. REV.  
IV01 00 D 22 N5 SA0001 018 B

| Rev. | Descrizione         | Redatto    | Data      | Verificato                | Data      | Approvato | Data      | Autorizzato Data         |
|------|---------------------|------------|-----------|---------------------------|-----------|-----------|-----------|--------------------------|
| A    | Emissione esecutiva | A. Colonna | Gen. 2022 | S. Chucholo<br>G. Dajelli | Gen. 2022 | G. Fadda  | Gen. 2022 | C. Ercolani<br>Mag. 2023 |
| B    | Emissione esecutiva | A. Colonna | Mag. 2023 | G. Dajelli                | Mag. 2023 | G. Fadda  | Mag. 2023 | C. Ercolani<br>Mag. 2023 |

File: IV010022N5SA0001018B.DWG n. Elab.: