





-  Opere in progetto
-  Demolizioni
-  Viabilità di progetto modificate
-  Aree di cantiere

PAESAGGIO FISICO

-  Corsi d'acqua
-  Confine morfologico

COMPONENTE VEGETAZIONALE

-  Vegetazione naturale
-  Vegetazione antropica
-  Aree agricole

COMPONENTE INSEDIATIVA

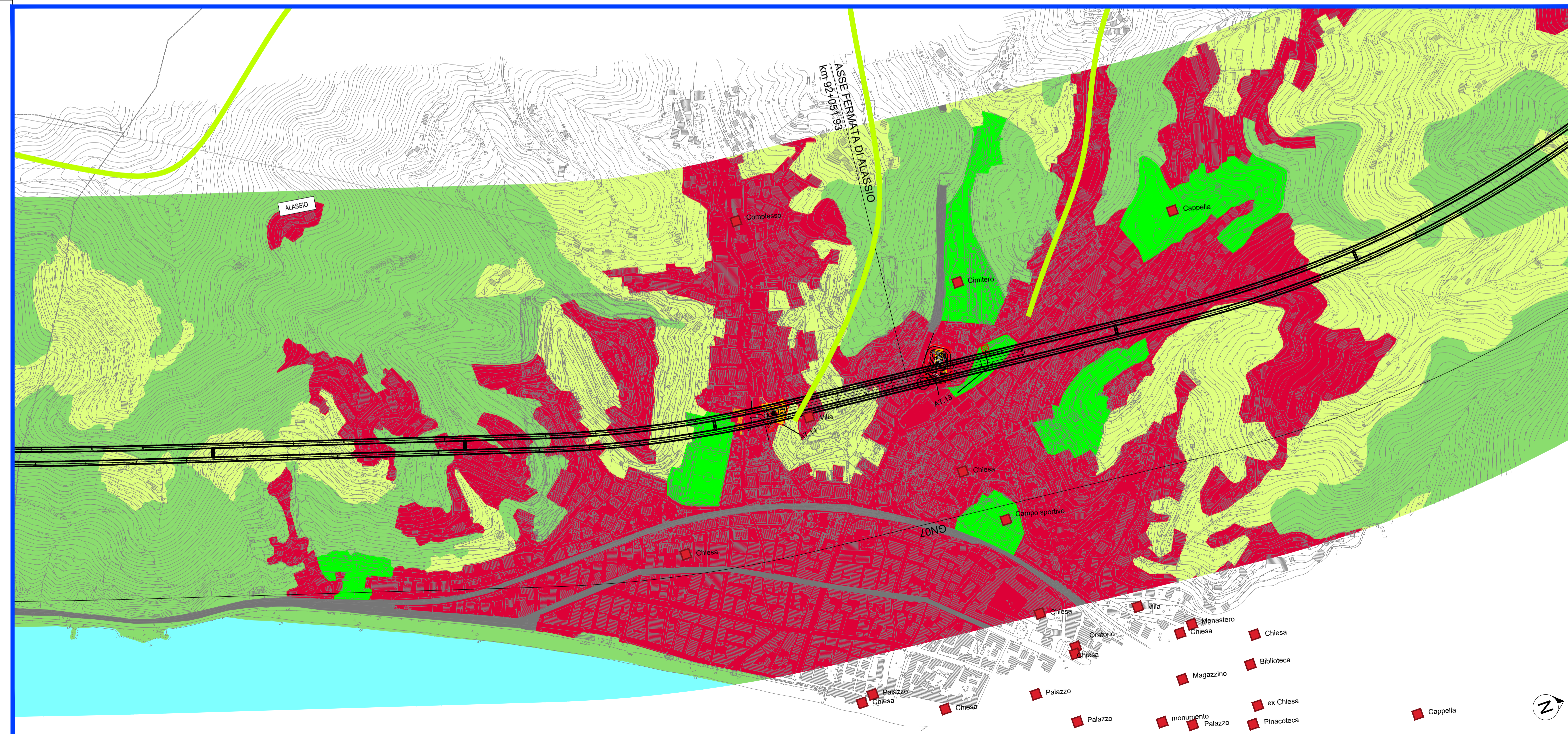
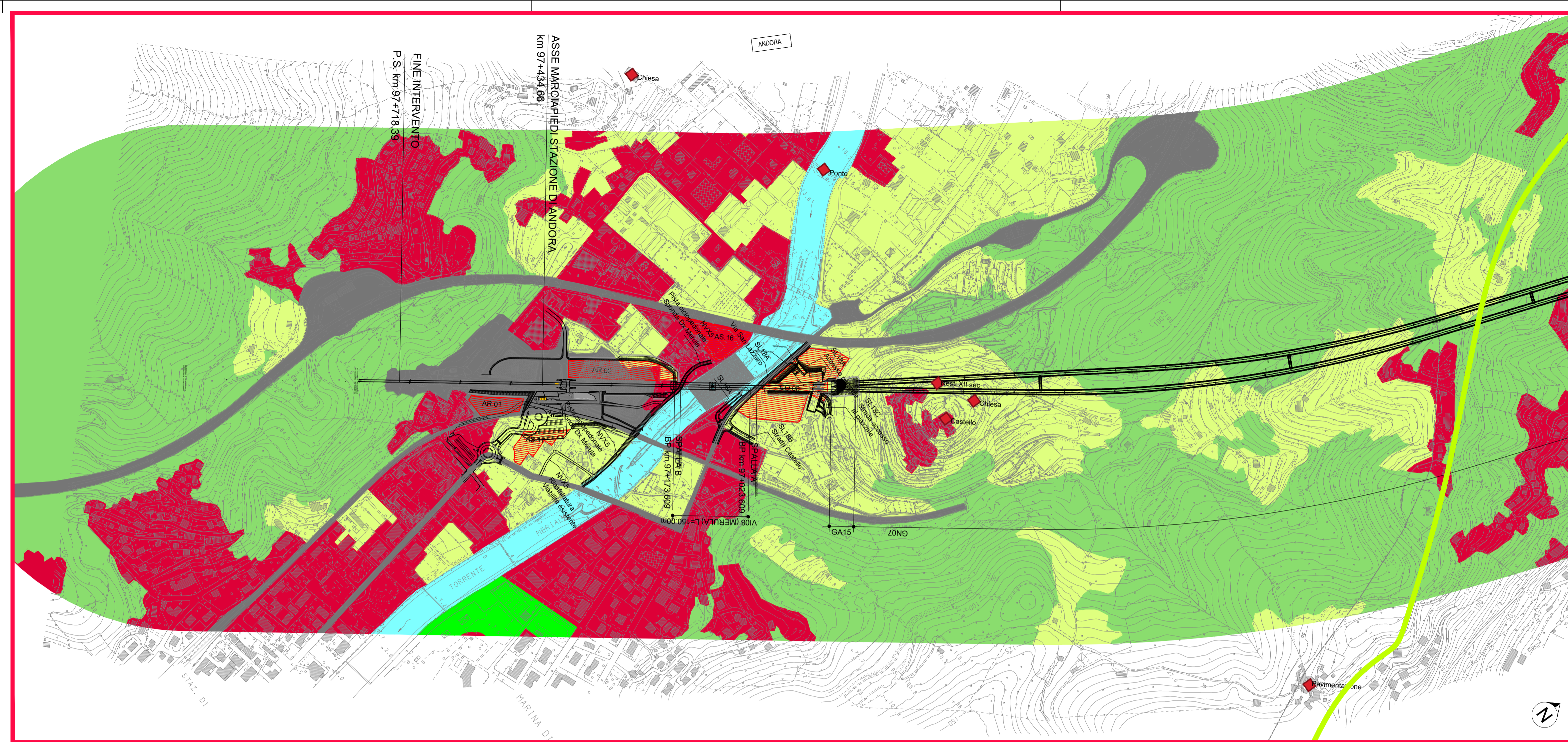
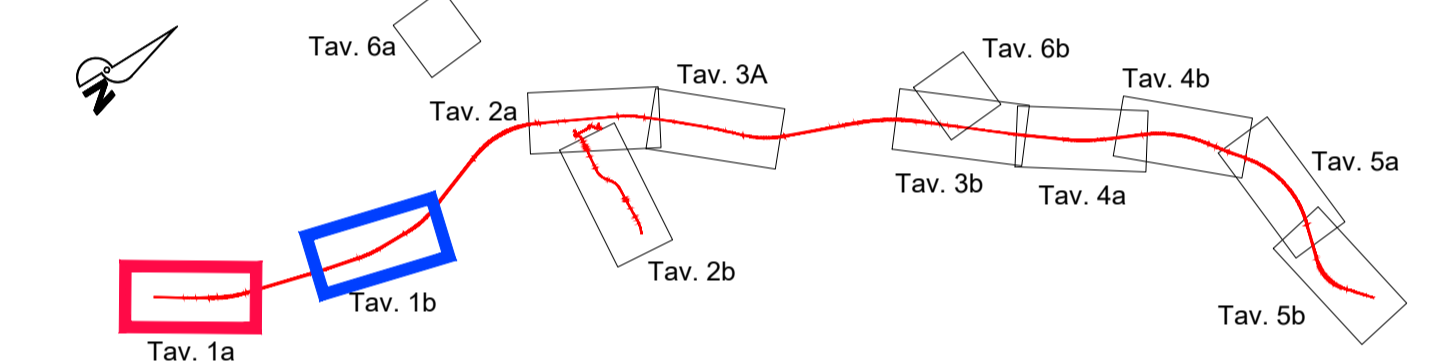
-  Tessuto insediativo
-  Aree industriali

COMPONENTE INFRASTRUTTURALE

-  Sistema viario

D.lgs n.42 del 2004, Parte II - Beni culturali
Beni culturali - art. 10

-  Descrizione



COMMITTENTE:

RETE FERROVIARIA ITALIANA
GRUPPO FERROVIE DELLO STATO ITALIANE

PROGETTAZIONE:

GRUPPO FERROVIE DELLO STATO ITALIANE

U.O. ARCHITETTURA, AMBIENTE E TERRITORIO
S.O. AMBIENTE
PROGETTO DEFINITIVO
RADDOPPIO DELLA LINEA GENOVA - VENTIMIGLIA
TRATTA FINALE LIGURE - ANDORA

STUDIO DI IMPATTO AMBIENTALE
Carta della struttura del paesaggio
Tav. 1 di 6

SCALA:
1:5000

COMMESSA	LOTTO	FASE	ENTE	TIPO DOC.	OPERA/DISCIPLINA	PROGR.	REV.
IV01	00	D	22	N5	SA0001	019	B

Rev.	Descrizione	Redatto	Data	Verificato	Data	Approvato	Data	Autorizzato Data
A	Emissione esecutiva	A. Colonna	Gen 2022	S. Chiuchio	Gen 2022	G. Fadda	Gen 2022	C. Ercolani Mag 2023
B	Emissione esecutiva	A. Colonna	Mag 2023	G. Dignelli S. Chiuchio	Mag 2023	G. Fadda	Mag 2023	

File: IV0100D22N5SA0001019B.DWG n. Elab.: