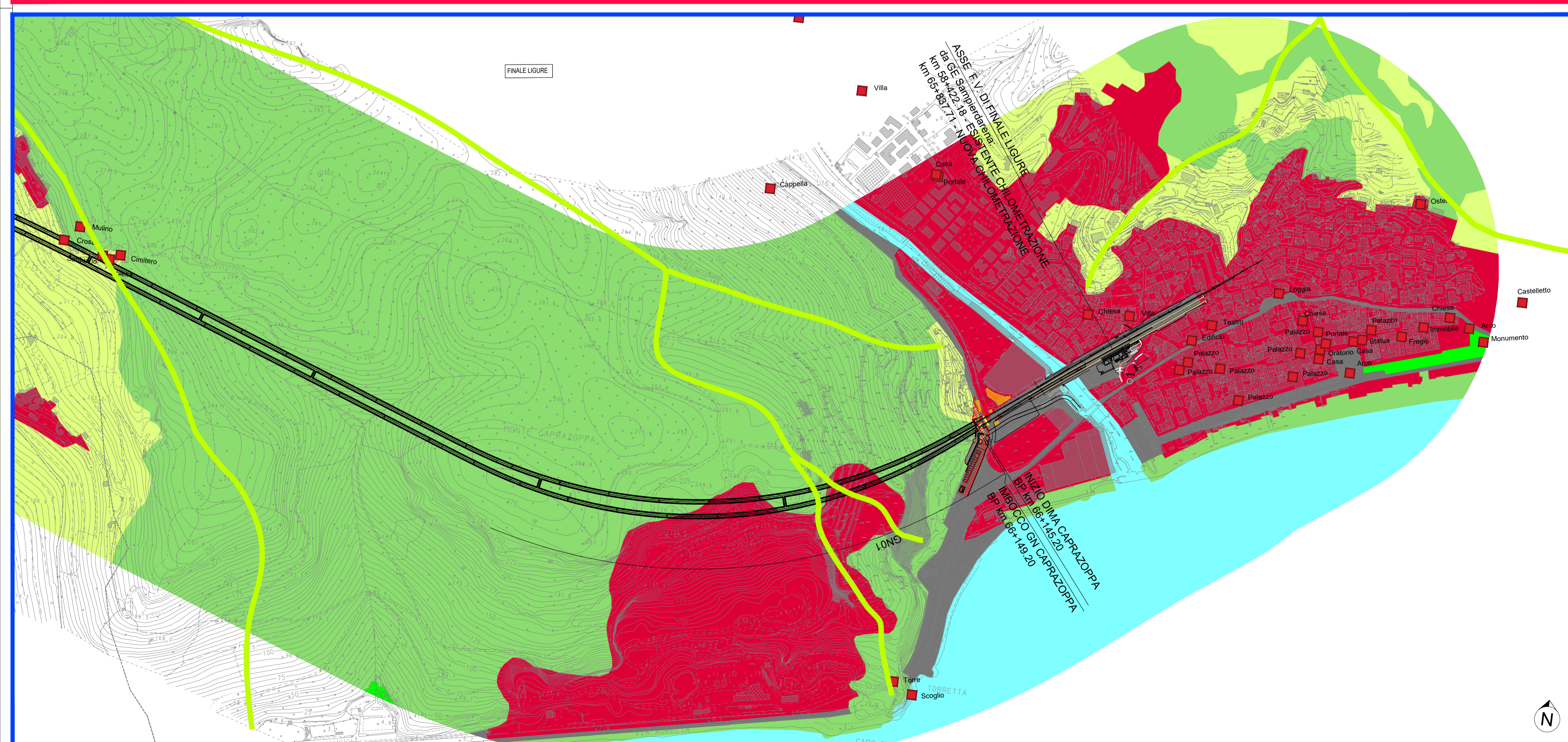
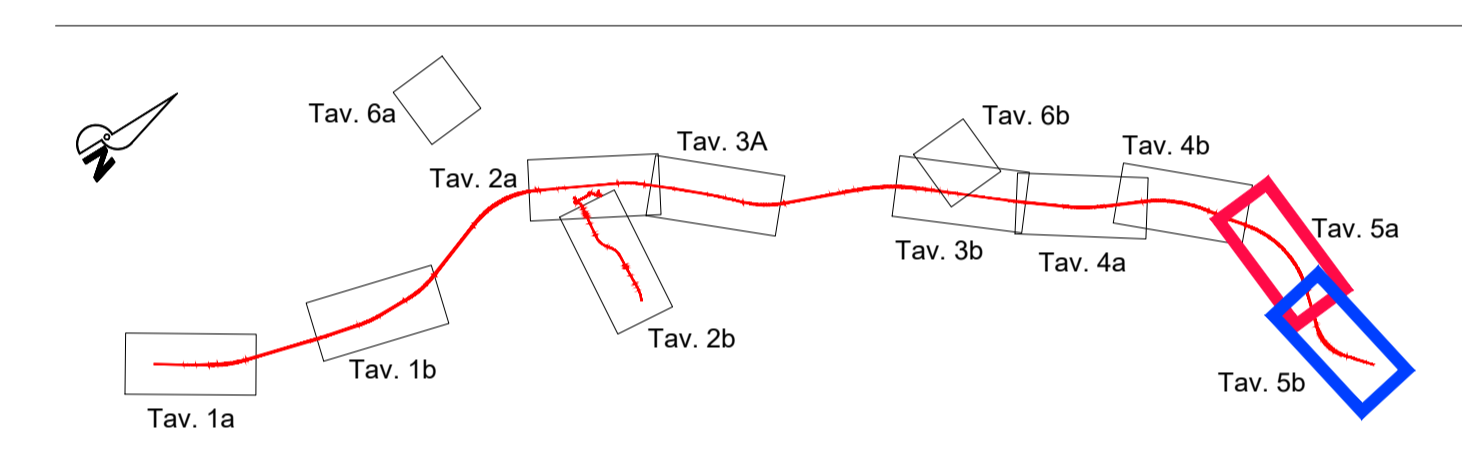


- RADDOPPIO LINEA GENOVA - VENTIMIGLIA
TRATTA ANDORA - FINALE
- Parti progettuali variate (oggetto del SIA)
- Opere in progetto
 - Demolizioni
 - Viabilità di progetto modificate
 - Aree di cantiere
- PAESAGGIO FISICO
- Corsi d'acqua
 - Confine morfologico
- COMPONENTE VEGETAZIONALE
- Vegetazione naturale
 - Vegetazione antropica
 - Aree agricole
- COMPONENTE INSEDIATIVA
- Tessuto insediativo
 - Aree industriali
- COMPONENTE INFRASTRUTTURALE
- Sistema viario
- D.lgs n.42 del 2004, Parte II - Beni culturali
Beni culturali - art. 10
- Descrizione



COMMITTENTE:

RFI
RETE FERROVIARIA ITALIANA
GRUPPO FERROVIE DELLO STATO ITALIANE

PROGETTAZIONE:

ITALFERR
GRUPPO FERROVIE DELLO STATO ITALIANE

U.O. ARCHITETTURA, AMBIENTE E TERRITORIO
S.O. AMBIENTE

PROGETTO DEFINITIVO

RADDOPPIO DELLA LINEA GENOVA - VENTIMIGLIA
TRATTA FINALE LIGURE - ANDORA

STUDIO DI IMPATTO AMBIENTALE
Carta della struttura del paesaggio
Tav. 5 di 6

SCALA:
1:5000

COMMESSA LOTTO FASE ENTE TIPO DOC. OPERA/DISCIPLINA PROGR. REV.

IV01 00 D 22 N5 SA0001 023 B

Rev.	Descrizione	Redatto	Data	Verificato	Data	Approvato	Data	Autorizzato Data
A	Emissione esecutiva	A. Colonna	Gen 2022	S. Chiodato	Gen 2022	G. Fadda	Gen 2022	C. Enroberti Mag 2023
B	Emissione esecutiva	A. Colonna	Mag 2023	G. Dagnoli	Mag 2023	G. Fadda	Mag 2023	

File: IV0100D22N5SA0001023B.DWG

n. Elab.: