





RADDOPPIO LINEA GENOVA - VENTIMIGLIA
TRATTA ANDORA - FINALE

-  Opere in progetto
-  Demolizioni
- Parti progettuali variate (oggetto del SIA)
-  Viabilità di progetto modificate
-  Aree di cantiere


PAESAGGIO FISICO

-  Corsi d'acqua
-  Confine morfologico

COMPONENTE VEGETAZIONALE

-  Vegetazione naturale
-  Vegetazione antropica
-  Aree agricole

COMPONENTE INSEDIATIVA

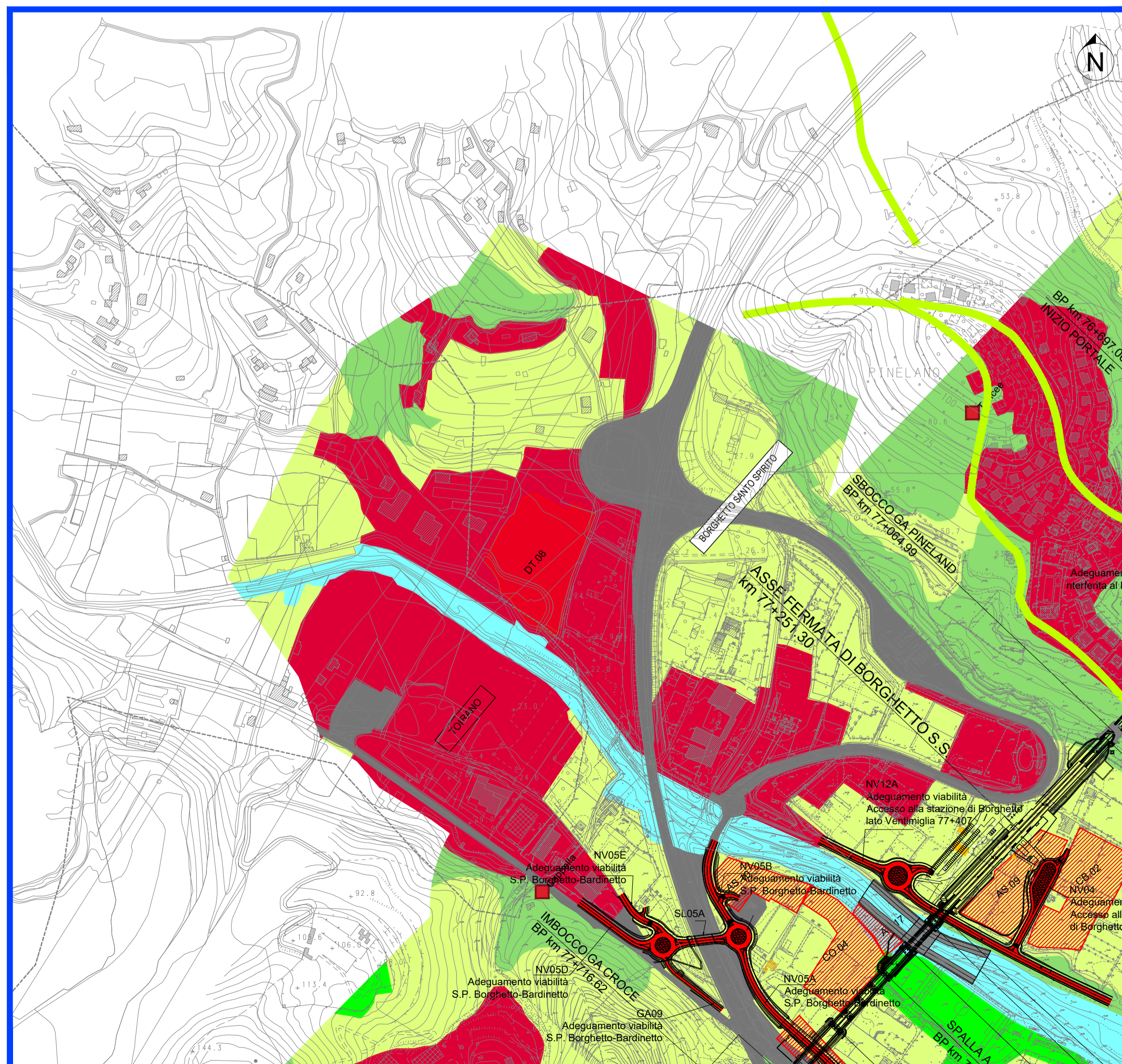
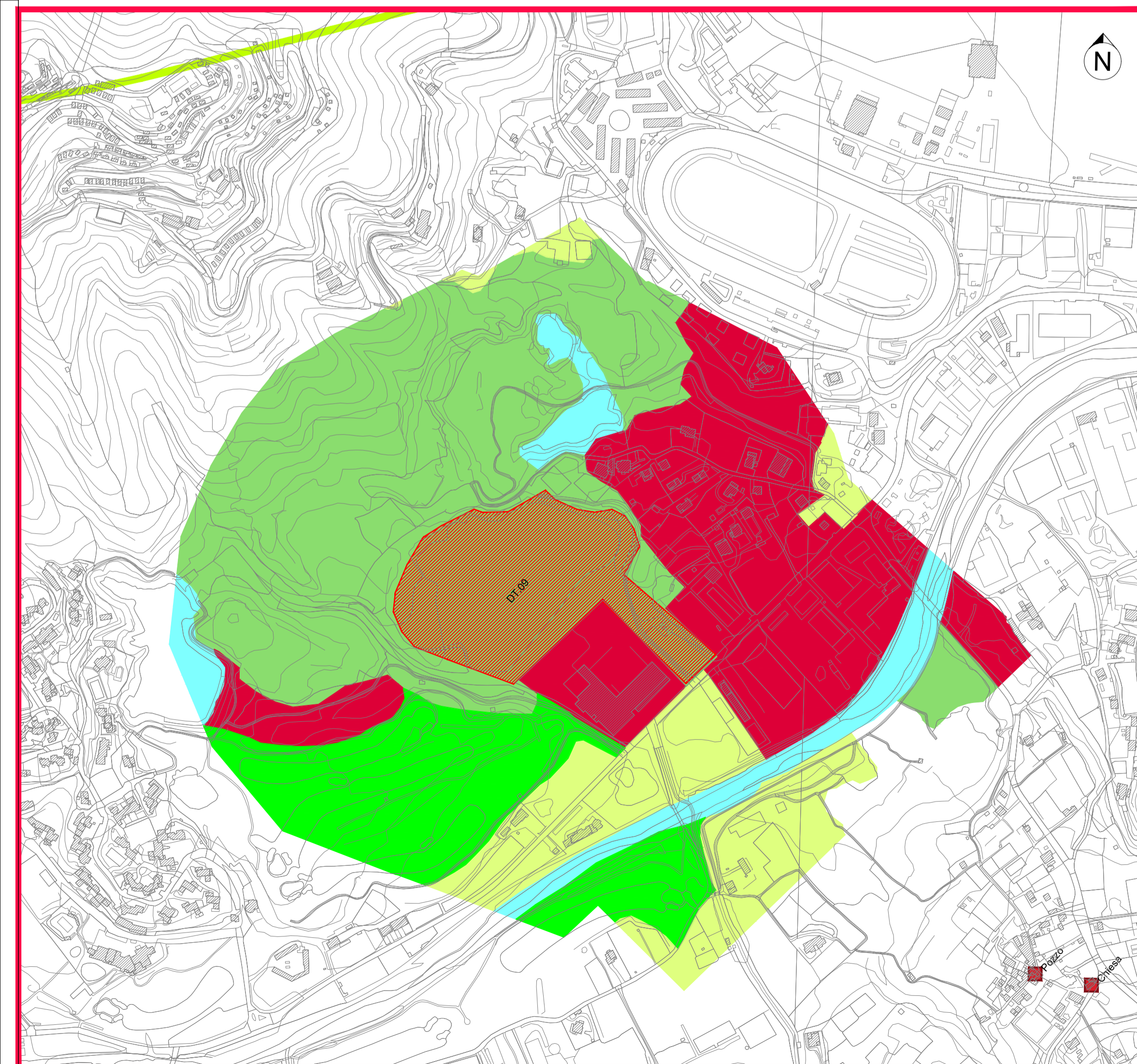
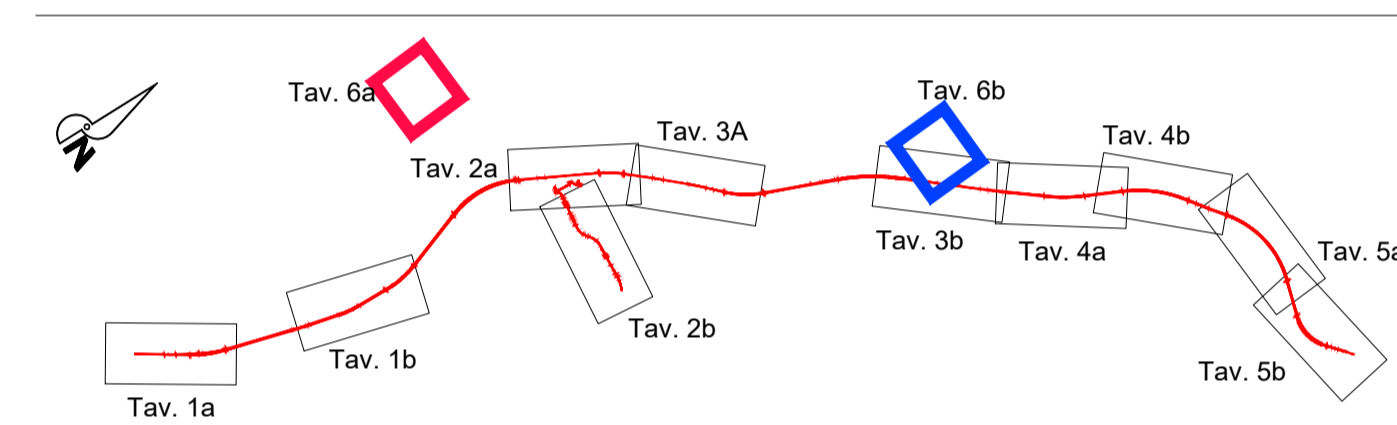
-  Tessuto insediativo
-  Aree industriali

COMPONENTE INFRASTRUTTURALE

-  Sistema viario

D.lgs n.42 del 2004, Parte II - Beni culturali
Beni culturali - art. 10

-  Descrizione



COMMITTENTE:
 **RFI**
RETE FERROVIARIA ITALIANA
GRUPPO FERROVIE DELLO STATO ITALIANE

PROGETTAZIONE:
 **ITALFERR**
GRUPPO FERROVIE DELLO STATO ITALIANE

U.O. ARCHITETTURA, AMBIENTE E TERRITORIO
S.O. AMBIENTE
PROGETTO DEFINITIVO
RADDOPPIO DELLA LINEA GENOVA - VENTIMIGLIA
TRATTA FINALE LIGURE - ANDORA

STUDIO DI IMPATTO AMBIENTALE
Carta della struttura del paesaggio
Tav. 6 di 6

SCALA:
1:5000

COMMESSA	LOTTO	FASE	ENTE	TIPO DOC.	OPERA/DISCIPLINA	PROGR.	REV.
I	V	0	I	0	0	0	1
0	0	0	D	2	2	N	5
S	A	0	0	0	0	1	
0	2	4					B

Rev.	Descrizione	Redatto	Data	Verificato	Data	Approvato	Data	Autorizzato	Data
A	Emissione esecutiva	A. Colonna	Gen. 2022	S. Chiuchio	Gen. 2022	G. Fadda	Gen. 2022	C. Encolani	Mag. 2023
B	Emissione esecutiva	A. Colonna	Mag. 2023	G. Dajelli	Mag. 2023	G. Fadda	Mag. 2023		

File: IV0100D22N5SA0001024B.DWG n. Elab.: