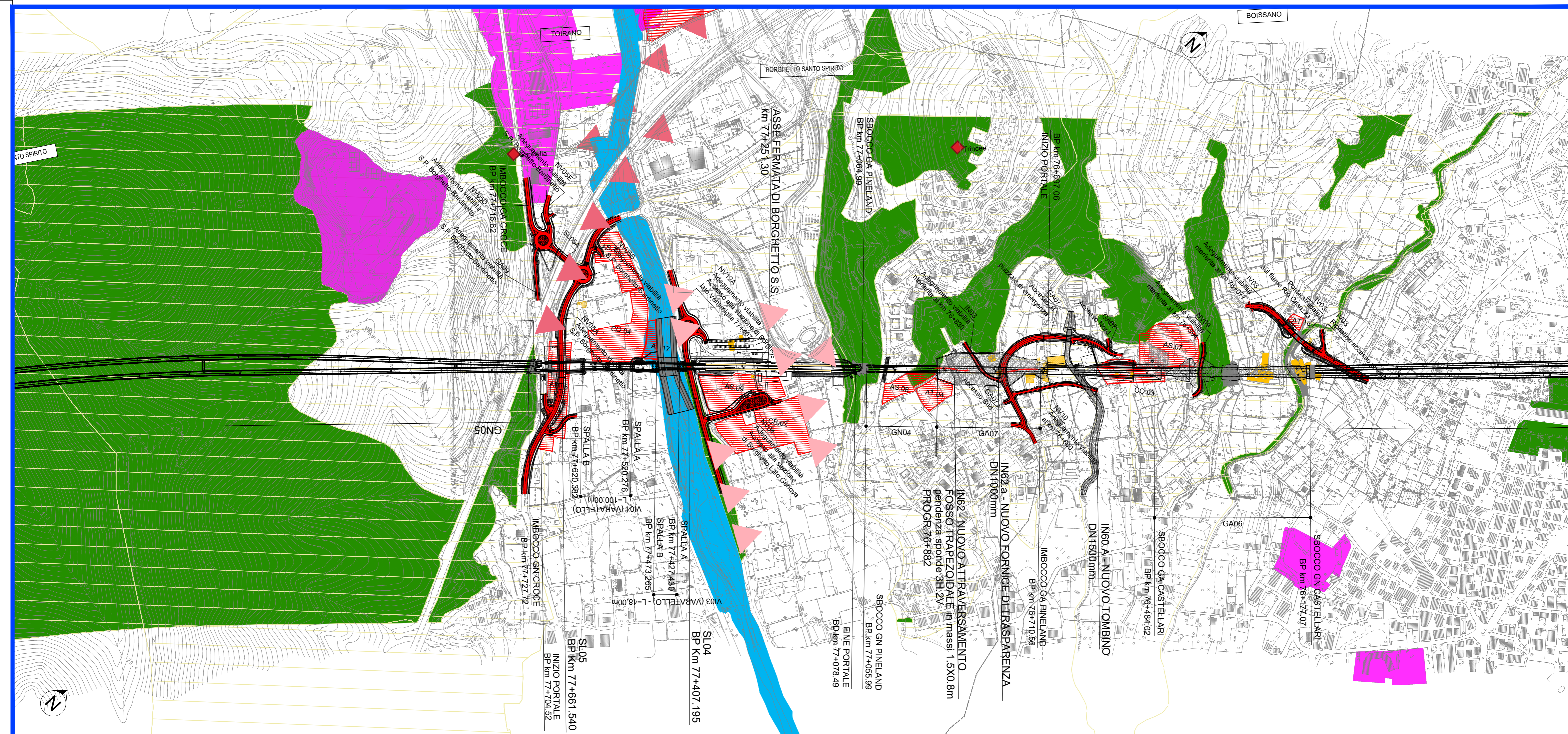
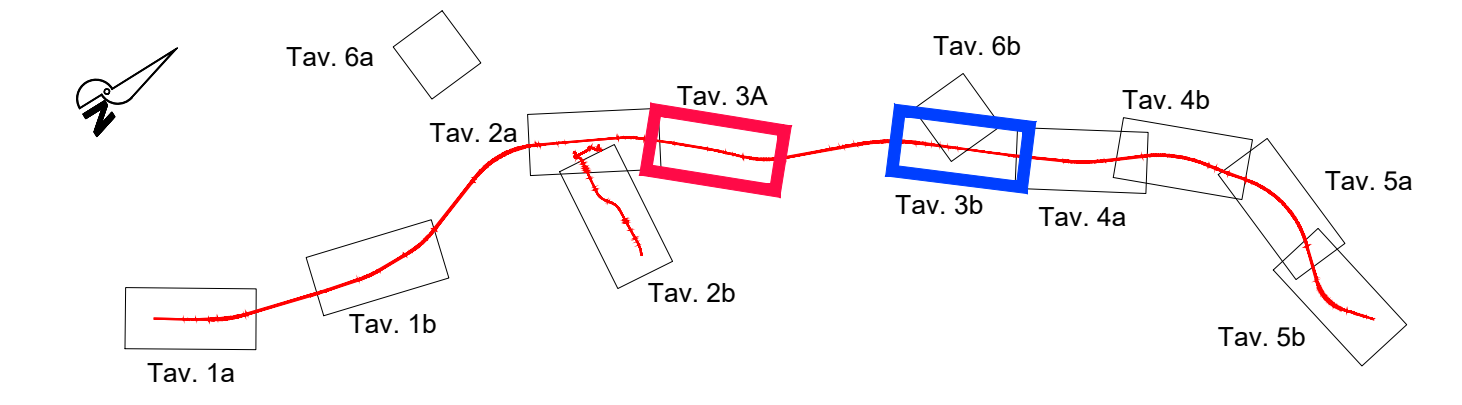


- RADDOPPIO LINEA GENOVA - VENTIMIGLIA
TRATTA ANDORA - FINALE**
- Parti progettuali variate (oggetto del SIA)
- Opere in progetto
 - Demolizioni
 - Viabilità di progetto modificate
 - Aree di cantiere
- ELEMENTI PAESAGGISTICI SENSIBILI**
- Corsi d'acqua
 - Boschi e aree verdi
 - Beni paesaggistici
- ELEMENTI DETRATTORI DEL PAESAGGIO**
- Aree estrattive e discariche
 - Aree industriali e grandi impianti
- Descrizione D.LGS N.42 DEL 2004, PARTE II - BENI CULTURALI BENI CULTURALI - ART. 10
- PERCEZIONE POTENZIALE DELLE INFRASTRUTTURE LINEARI**
- CLASSIFICAZIONE**
- NULLO O MOLTO POCO RILEVANTE**
Tratti prevalentemente a raso, modestamente rilevati rispetto al piano di campagna
Altezze in rilevato normalmente assorbite e non emergenti sugli elementi che popolano le visuali percepite
 - POCO RILEVANTE**
Tratti mediamente rilevati rispetto al piano di campagna, rilevato basso
Altezze in rilevato parzialmente assorbite ed emergenti sugli elementi che popolano le visuali percepite
 - MEDIAMENTE RILEVANTE**
tratti in rilevato rispetto al piano di campagna
Altezze in rilevato emergenti sugli elementi che mediamente popolano le visuali percepite
 - RILEVANTE**
tratti in rilevato alto rispetto al piano di campagna
Altezze in rilevato emergenti sugli elementi che popolano le visuali percepite
- PERCEZIONE POTENZIALE DELLE VISUALI PANORAMICHE**
- MEDIAMENTE RILEVANTE**
punti rilevati rispetto al piano di campagna
Altezze in rilevato emergenti sugli elementi che mediamente popolano le visuali percepite



COMMITTENTE: **RFI** RETE FERROVIARIA ITALIANA GRUPPO FERROVIE DELLO STATO ITALIANE

PROGETTAZIONE: **ITALFERR** GRUPPO FERROVIE DELLO STATO ITALIANE

U.O. ARCHITETTURA, AMBIENTE E TERRITORIO
S.O. AMBIENTE

PROGETTO DEFINITIVO
RADDOPPIO DELLA LINEA GENOVA - VENTIMIGLIA
TRATTA FINALE LIGURE - ANDORA

STUDIO DI IMPATTO AMBIENTALE
Carta della percezione visiva
Tav. 3 di 6

SCALA: **1:5000**

COMMESSA	LOTTO	FASE	ENTE	TIPO DOC.	OPERA/DISCIPLINA	PROGR.	REV.
IV001	00	D	22	N5	SA0001	027	B

Rev.	Descrizione	Redatto	Data	Verificato	Data	Approvato	Data	Autorizzato Data
A	Emissione esecutiva	A. Colonna	Gen 2022	S. Chiusiolo G. D'Agelli	Gen 2022	G. Fadda	Gen 2022	C. Ercolelli Mag 2023
B	Emissione esecutiva	A. Colonna	Mag 2023	S. Chiusiolo G. D'Agelli	Mag 2023	G. Fadda	Mag 2023	

File: IV0100D22N5SA0001027B.DWG

n. Elab.: