

RADDOPPIO LINEA GENOVA - VENTIMIGLIA
TRATTA ANDORA - FINALE

Opere in progetto

Demolizioni

Parti progettuali variate (oggetto del SIA)

Viabilità di progetto modificate

Aree di cantiere

ELEMENTI PAESAGGISTICI SENSIBILI

Corsi d'acqua Boschi e aree verdi Beni paesaggistici

ELEMENTI DETRATTORI DEL PAESAGGIO

Aree estrattive e discariche Aree industriali e grandi impianti

D.LGS N.42 DEL 2004, PARTE II - BENI CULTURALI BENI CULTURALI - ART. 10

Descrizione

PERCEZIONE POTENZIALE DELLE INFRASTRUTTURE LINEARI

CLASSIFICAZIONE

NULLO O MOLTO POCO RILEVANTE
Tratti prevalentemente a raso, modestamente rilevati rispetto al piano di campagna
Altezze in rilevato normalmente assorbite e non emergenti sugli elementi che popolano le visuali percepite

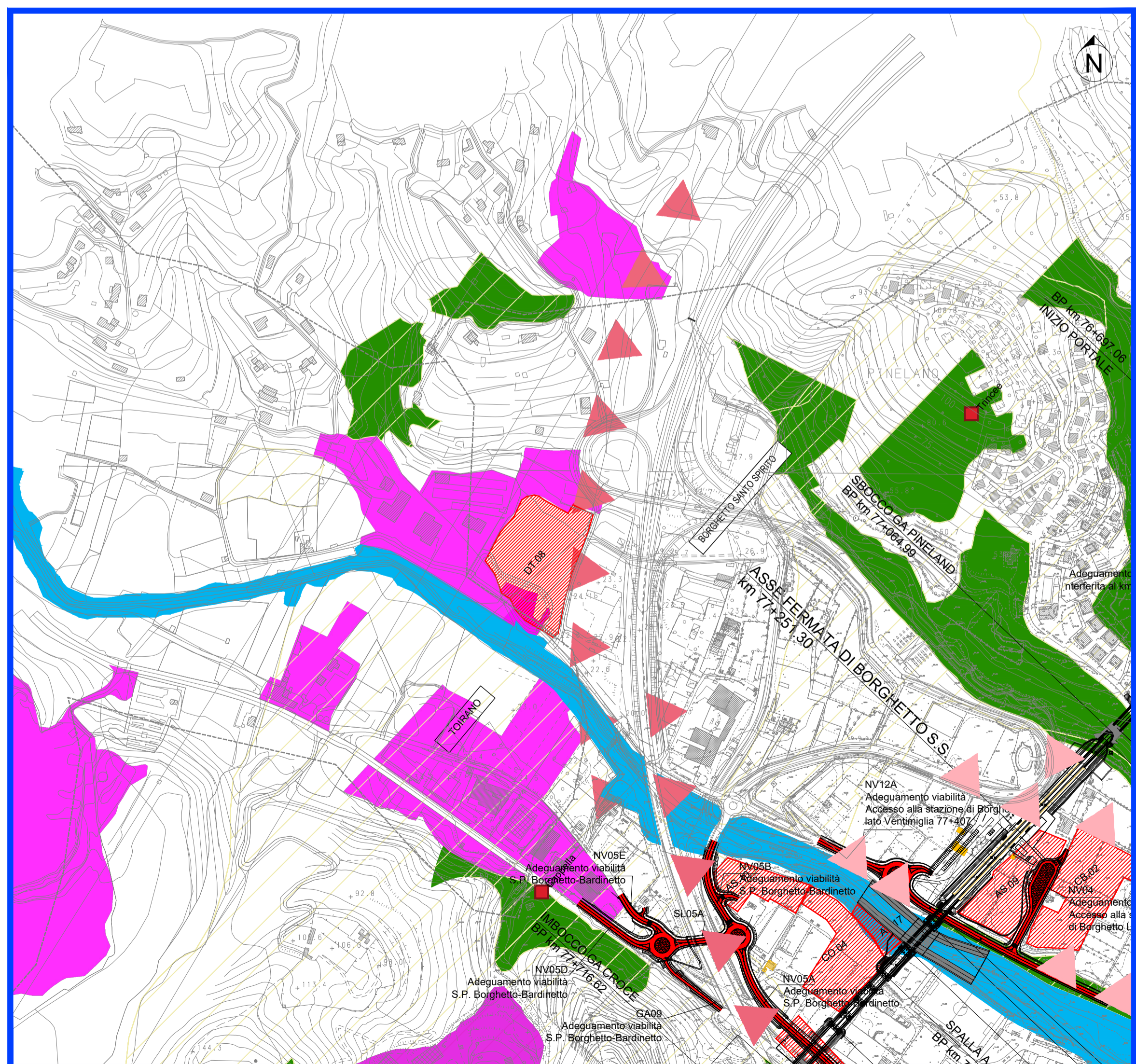
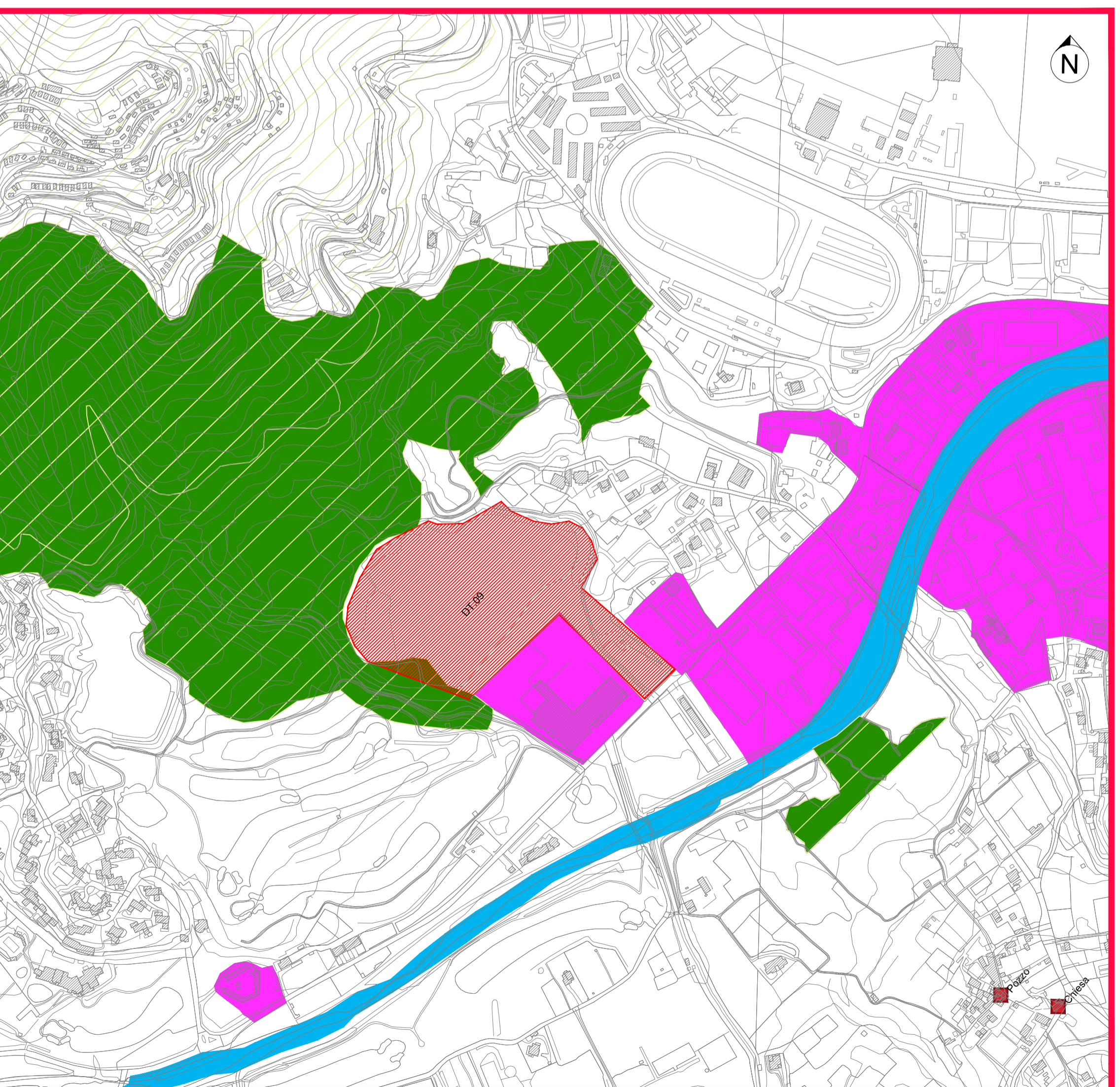
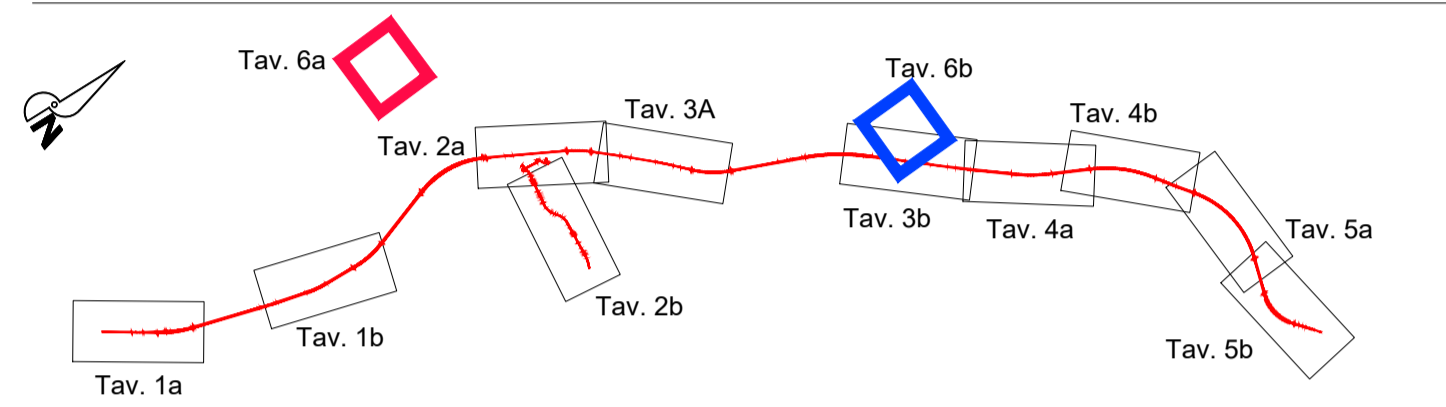
POCO RILEVANTE
Tratti mediamente rilevati rispetto al piano di campagna, rilevato basso
Altezze in rilevato parzialmente assorbite ed emergenti sugli elementi che popolano le visuali percepite

MEDIAMENTE RILEVANTE
tratti in rilevato rispetto al piano di campagna
Altezze in rilevato emergenti sugli elementi che mediamente popolano le visuali percepite

RILEVANTE
tratti in rilevato alto rispetto al piano di campagna
Altezze in rilevato emergenti sugli elementi che popolano le visuali percepite

PERCEZIONE POTENZIALE DELLE VISUALI PANORAMICHE

MEDIAMENTE RILEVANTE
punti rilevati rispetto al piano di campagna
Altezze in rilevato emergenti sugli elementi che mediamente popolano le visuali percepite



COMMITTENTE:
RFI
RETE FERROVIARIA ITALIANA
GRUPPO FERROVIE DELLO STATO ITALIANE

PROGETTAZIONE:
ITALFERR
GRUPPO FERROVIE DELLO STATO ITALIANE

U.O. ARCHITETTURA, AMBIENTE E TERRITORIO
S.O. AMBIENTE

PROGETTO DEFINITIVO

RADDOPPIO DELLA LINEA GENOVA - VENTIMIGLIA
TRATTA FINALE LIGURE - ANDORA

STUDIO DI IMPATTO AMBIENTALE
Carta della percezione visiva
Tav. 6 di 6

SCALA:
1:5000

COMMESSA	LOTTO	FASE	ENTE	TIPO DOC.	OPERA/DISCIPLINA	PROGR.	REV.
IV01	00	D	22	N5	SA0001	030	B

Rev.	Descrizione	Redatto	Data	Verificato	Data	Approvato	Data	Autorizzato Data
A	Emissione esecutiva	A. Colonna	Gen. 2022	S. Chucholo G. Dajelli	Gen. 2022	G. Fadda	Gen. 2022	C. Ercolani Mag. 2023
B	Emissione esecutiva	A. Colonna	Mag. 2023	S. Chucholo G. Dajelli	Mag. 2023	G. Fadda	Mag. 2023	C. Ercolani Mag. 2023

File: IV0100D22N5SA0001030B.DWG n. Elab.: