

**RADDOPPIO LINEA GENOVA - VENTIMIGLIA - TRATTA ANDORA - FINALE**  
 Parti progettuali variate (oggetto del SIA)

**SINTESI DELLE PROBLEMATICHE AMBIENTALI**

**Elementi ambientali e paesaggistici sensibili**

- Boschi
- Corsi d'acqua
- Emergenza naturalistica tutelata
- Zone di interesse archeologico
- Viabilità di progetto modificate
- CCO
- Aree di cantiere
- Aree di notevole interesse pubblico Art. 136, c. 1, lett c - d del D.lgs n. 42/2004
- Corsi d'acqua e relativa fascia di rispetto Art. 142, c. 1, lett c del D.lgs. n. 42/2004
- Aree Protette Provinciali
- D.lgs. n. 42/2004, Parte II Beni di interesse culturale - ART. 10
- Aree industriali e tecnologiche

**Elementi detrattori**

- Aree estrattive e discariche
- Infrastrutture lineari

**PERCEZIONE POTENZIALE DELLE INFRASTRUTTURE LINEARI**

**Classificazione**

- ▲▲▲▲ NULO O MOLTO POCO RILEVANTE: Trattati prevalentemente a raso, modestamente rilevati rispetto al piano di campagna. Altezze in rilevato normalmente assorbite e non emergenti sugli elementi che popolano le visuali percepite.
- ▲▲▲▲ POCO RILEVANTE: Trattati mediamente rilevati rispetto al piano di campagna, rilevato basso. Altezze in rilevato parzialmente assorbite ed emergenti sugli elementi che popolano le visuali percepite.
- ▲▲▲▲ MEDIAMENTE RILEVANTE: Trattati in rilevato rispetto al piano di campagna. Altezze in rilevato emergenti sugli elementi che mediamente popolano le visuali percepite.
- ▲▲▲▲ RILEVANTE: Trattati in rilevato alto rispetto al piano di campagna. Altezze in rilevato emergenti sugli elementi che popolano le visuali percepite.

**PERCEZIONE POTENZIALE DELLE VISUALI PANORAMICHE**

- ▲▲▲▲ MEDIAMENTE RILEVANTE: punti rilevati rispetto al piano di campagna. Altezze in rilevato emergenti sugli elementi che mediamente popolano le visuali percepite.

**SIGNIFICATIVITA' DELL'EFFETTO GIUDIZIO SINTETICO**

- Irrelevante
- Effetto trascurabile
- Effetto mitigato/reversibile
- Effetto da monitorare
- Effetto residuo

**AMBITI PROGETTUALI**

- Viabilità variate
- Sistema della cantierizzazione
- Esercizio ferroviario

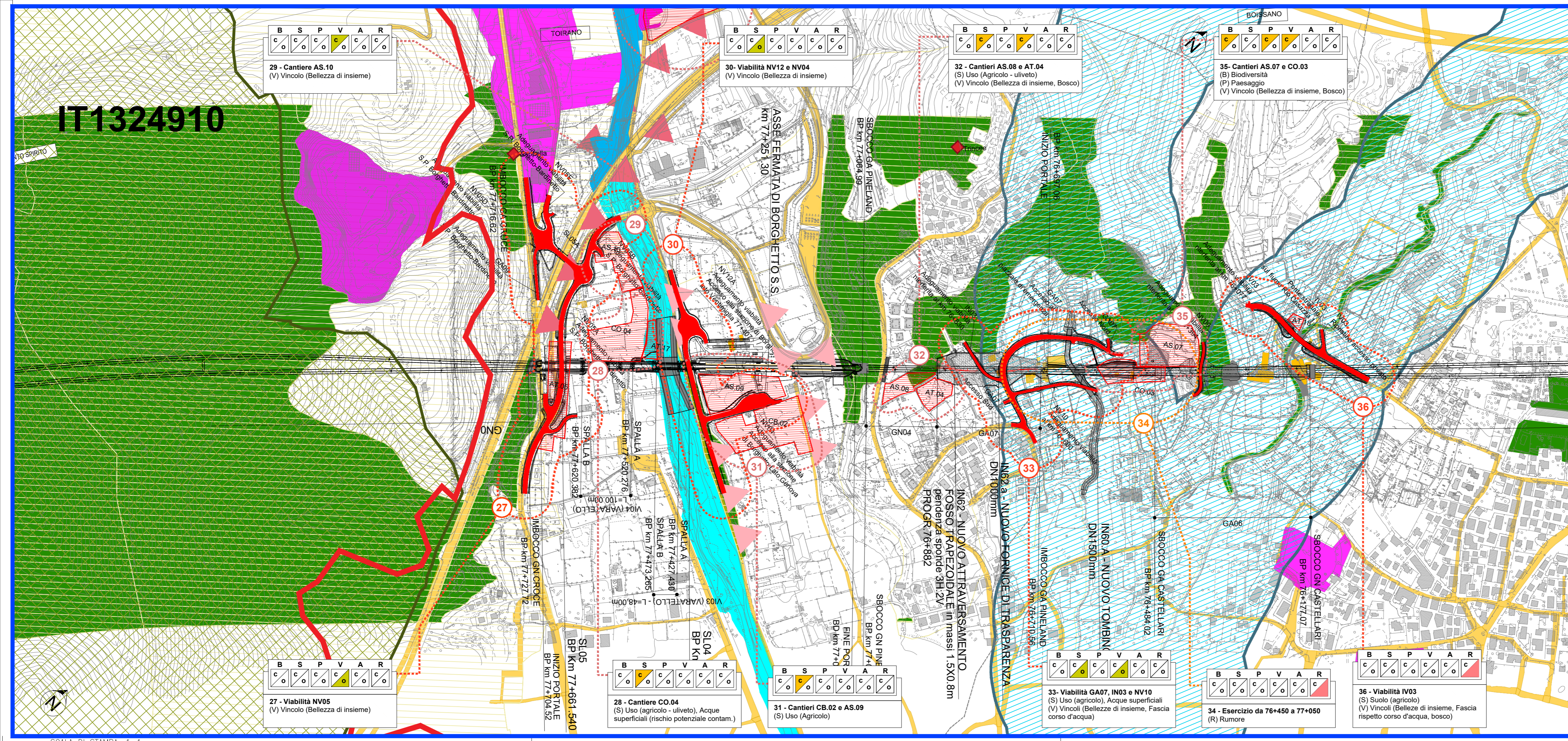
**COMPONENTI E ASPETTI AMBIENTALI**

B - BIODIVERSITA'  
 S - SUOLO E ACQUE  
 P - PAESAGGIO  
 V - VINCOLI  
 A - ATMOSFERA  
 R - RUMORE

**DIMENSIONE FISICA/OPERATIVA**

**DIMENSIONE COSTRUTTIVA**

Tav. 1a, Tav. 1b, Tav. 2a, Tav. 2b, Tav. 3a, Tav. 3b, Tav. 4a, Tav. 4b, Tav. 5a, Tav. 5b



COMMITTENTE: **RFI RETE FERROVIARIA ITALIANA GRUPPO FERROVIE DELLO STATO ITALIANE**

PROGETTAZIONE: **ITALFERR GRUPPO FERROVIE DELLO STATO ITALIANE**

**U.O. ARCHITETTURA, AMBIENTE E TERRITORIO**  
**S.O. AMBIENTE**

**PROGETTO DEFINITIVO**  
**RADDOPPIO DELLA LINEA GENOVA - VENTIMIGLIA**  
**TRATTA FINALE LIGURE - ANDORA**

**STUDIO DI IMPATTO AMBIENTALE**  
 Carta di sintesi delle problematiche ambientali  
 Tav. 3 di 6

SCALA: **1:5000**

COMMESSA	LOTTO	FASE	ENTE	TIPO DOC.	OPERA/DISCIPLINA	PROGR.	REV.
IV01	00	D	22	N5	SA0001	033	B

Rev.	Descrizione	Redatto	Data	Verificato	Data	Approvato	Data	Autorizzato Data
A	Emissione esecutiva	A. Colonna	Gen 2023	S. Chichio	Gen 2023	G. Fadda	Gen 2023	C. Ercolani Mag 2023
B	Emissione esecutiva	A. Colonna	Mag 2023	G. Dagnoli	Mag 2023	G. Fadda	Mag 2023	

File: IV0100D22N5SA0001033.DWG n. Elab.: