

RADDOPPIO LINEA GENOVA - VENTIMIGLIA - TRATTA ANDORA - FINALE
Parti progettuali variate (oggetto del SIA)

Opere in progetto
Demolizioni

SINTESI DELLE PROBLEMATICHE AMBIENTALI
Elementi ambientali e paesaggistici sensibili

- Boschi
- Corsi d'acqua
- Emergenza naturalistica tutelata
- Zone di interesse archeologico

Elementi detrattori

- Aree estrattive e discariche
- Infrastrutture lineari

PERCEZIONE POTENZIALE DELLE INFRASTRUTTURE LINEARI
Classificazione

NULLO O MOLTO POCO RILEVANTE
Tratti prevalentemente a raso, modestamente rilevati rispetto al piano di campagna
Altezze in rilevato normalmente assorbite e non emergenti sugli elementi che popolano le visuali percepite

POCO RILEVANTE
Tratti mediamente rilevati rispetto al piano di campagna, rilevato basso
Altezze in rilevato parzialmente assorbite ed emergenti sugli elementi che popolano le visuali percepite

MEDIAMENTE RILEVANTE
Tratti in rilevato rispetto al piano di campagna
Altezze in rilevato emergenti sugli elementi che mediamente popolano le visuali percepite

RILEVANTE
Tratti in rilevato alto rispetto al piano di campagna
Altezze in rilevato emergenti sugli elementi che popolano le visuali percepite

PERCEZIONE POTENZIALE DELLE VISUALI PANORAMICHE
MEDIAMENTE RILEVANTE
punti rilevati rispetto al piano di campagna
Altezze in rilevato emergenti sugli elementi che mediamente popolano le visuali percepite

SIGNIFICATIVITA' DELL'EFFETTO GIUDIZIO SINTETICO

- Irrilevante
- Effetto trascurabile
- Effetto mitigato/reversibile
- Effetto da monitorare
- Effetto residuo

Parti progettuali variate (oggetto del SIA)

- Viabilità di progetto modificate
- Aree di cantiere
- Aree di notevole interesse pubblico Art. 136, c.1, lett c - d del D.lgs n.42/2004
- Corsi d'acqua e relativa fascia di rispetto Art. 142, c.1, lett c del D.lgs. n.42/2004
- Aree Protette Provinciali
- D.lgs. n.42/2004, Parte II Beni di interesse culturale - ART. 10
- Aree industriali e tecnologiche

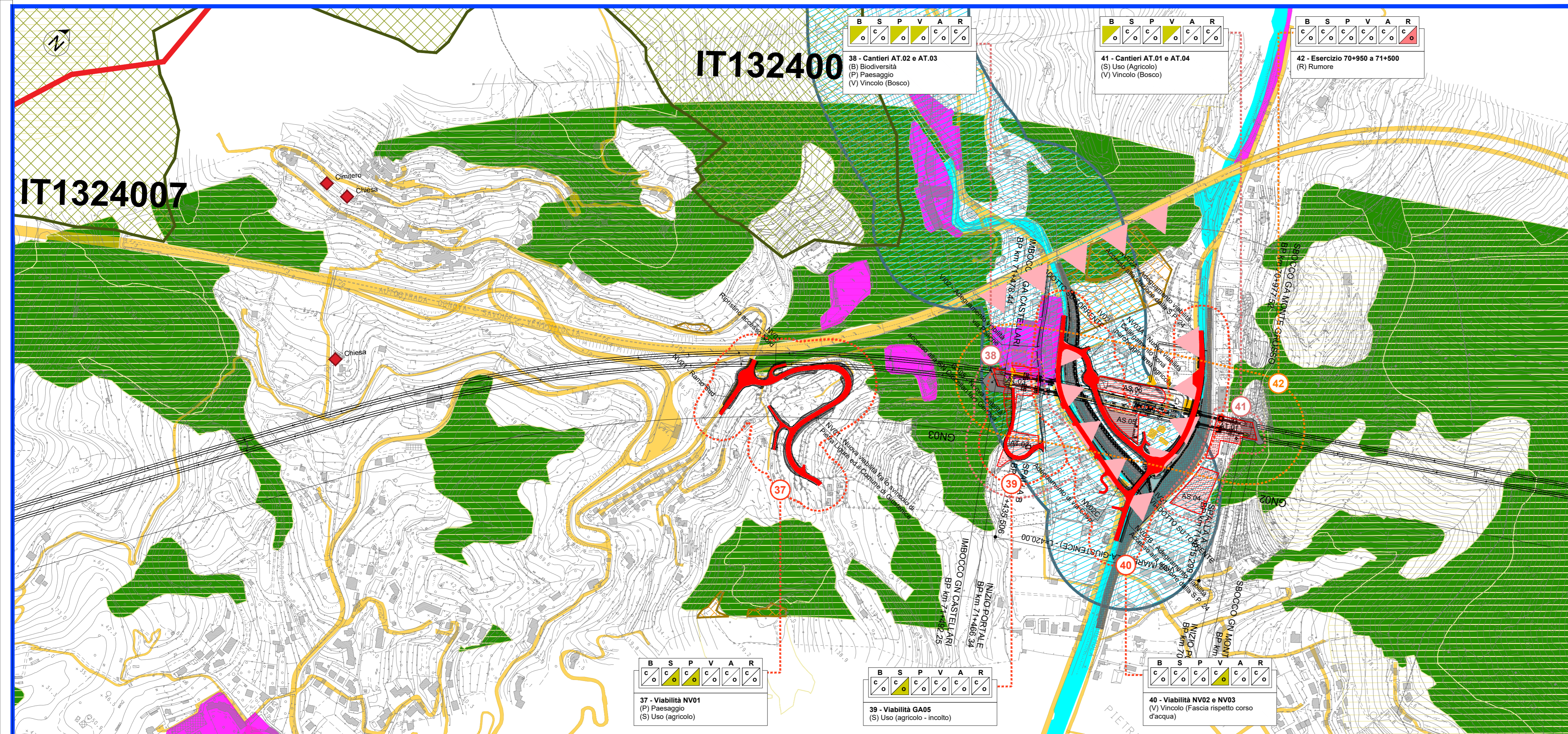
AMBITI PROGETTUALI

- Viabilità variate
- Sistema della cantierizzazione
- Esercizio ferroviario

COMPONENTI E ASPETTI AMBIENTALI
B - BIODIVERSITA'
S - SUOLO E ACQUE
P - PAESAGGIO
V - VINCOLI
A - ATMOSFERA
R - RUMORE

DIMENSIONE FISICA/OPERATIVA
D S P V A R

DIMENSIONE COSTRUTTIVA
C O C O C O C O C O



COMMITTENTE:
RFI
RETE FERROVIARIA ITALIANA
GRUPPO FERROVIE DELLO STATO ITALIANE

PROGETTAZIONE:
ITALFERR
GRUPPO FERROVIE DELLO STATO ITALIANE

U.O. ARCHITETTURA, AMBIENTE E TERRITORIO
S.O. AMBIENTE

PROGETTO DEFINITIVO
RADDOPPIO DELLA LINEA GENOVA - VENTIMIGLIA
TRATTA FINALE LIGURE - ANDORA

STUDIO DI IMPATTO AMBIENTALE
Carta di sintesi delle problematiche ambientali
Tav. 4 di 6

SCALA:
1:5000

COMMESSA LOTTO FASE ENTE TIPO DOC. OPERA/DISCIPLINA PROGR. REV.

IV01 00 D 22 N5 SA0001 034 B

Rev.	Descrizione	Redatto	Data	Verificato	Data	Approvato	Data	Autorizzato Data
A	Emissione esecutiva	A. Colonna	Gen 2022	S. Chichio	Gen 2022	G. Fadda	Gen 2022	C. Ercolani Mag 2023
B	Emissione esecutiva	A. Colonna	Mag 2023	G. Dajelli G. Chichio	Mag 2023	G. Fadda	Mag 2023	C. Ercolani Mag 2023

File: IV0100D22N5SA0001034.DWG n. Elab.: