

RADDOPPIO LINEA GENOVA - VENTIMIGLIA - TRATTA ANDORA - FINALE

Opere in progetto

Demolizioni

Parti progettuali variate (oggetto del SIA)

Viabilità di progetto modificate

CCO

Aree di cantiere

SINTESI DELLE PROBLEMATICHE AMBIENTALI

Elementi ambientali e paesaggistici sensibili

- Boschi
- Corsi d'acqua
- Emergenza naturalistica tutelata
- Zone di interesse archeologico
- Aree di notevole interesse pubblico Art. 136, c. 1, lett c - d del D.lgs n. 42/2004
- Corsi d'acqua e relativa fascia di rispetto Art. 142, c. 1, lett c del D.lgs. n.42/2004
- Aree Protette Provinciali
- D.lgs. n.42/2004, Parte II Beni di interesse culturale - ART. 10

Elementi detrattori

- Aree estrattive e discariche
- Infrastrutture lineari
- Aree industriali e tecnologiche

PERCEZIONE POTENZIALE DELLE INFRASTRUTTURE LINEARI

Classificazione

- NULLO O MOLTO POCO RILEVANTE: Tratti prevalentemente a raso, modestamente rilevati rispetto al piano di campagna. Altezze in rilevato normalmente assorbite e non emergenti sugli elementi che popolano le visuali percepite.
- POCO RILEVANTE: Tratti mediamente rilevati rispetto al piano di campagna, rilevato basso. Altezze in rilevato parzialmente assorbite ed emergenti sugli elementi che popolano le visuali percepite.
- MEDIAMENTE RILEVANTE: Tratti in rilevato rispetto al piano di campagna. Altezze in rilevato emergenti sugli elementi che mediamente popolano le visuali percepite.
- RILEVANTE: Tratti in rilevato alto rispetto al piano di campagna. Altezze in rilevato emergenti sugli elementi che popolano le visuali percepite.

PERCEZIONE POTENZIALE DELLE VISUALI PANORAMICHE

- MEDIAMENTE RILEVANTE: punti rilevati rispetto al piano di campagna. Altezze in rilevato emergenti sugli elementi che mediamente popolano le visuali percepite.

AMBITI PROGETTUALI

- Viabilità variate
- Sistema della cantierizzazione
- Esercizio ferroviario

SIGNIFICATIVITA' DELL'EFFETTO GIUDIZIO SINTETICO

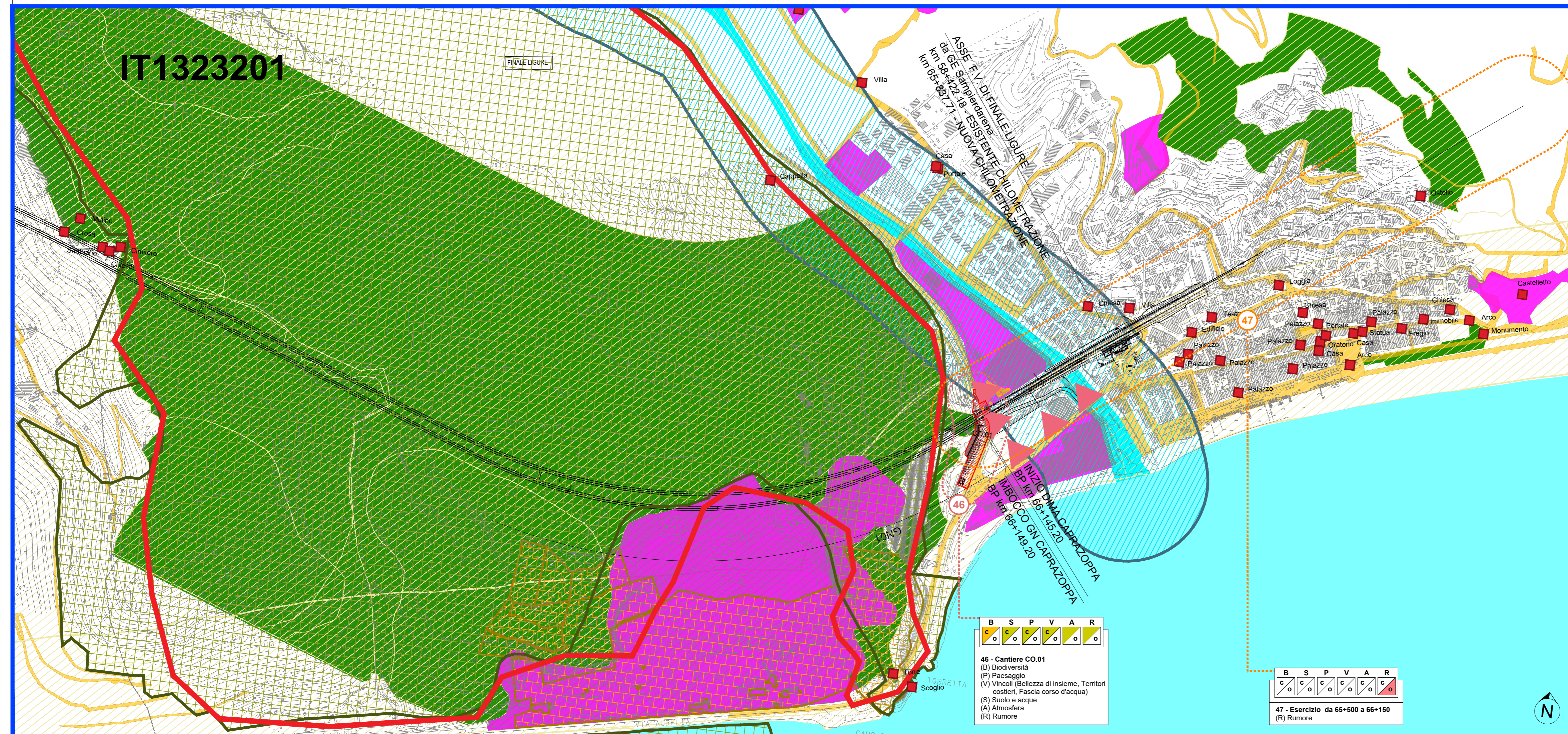
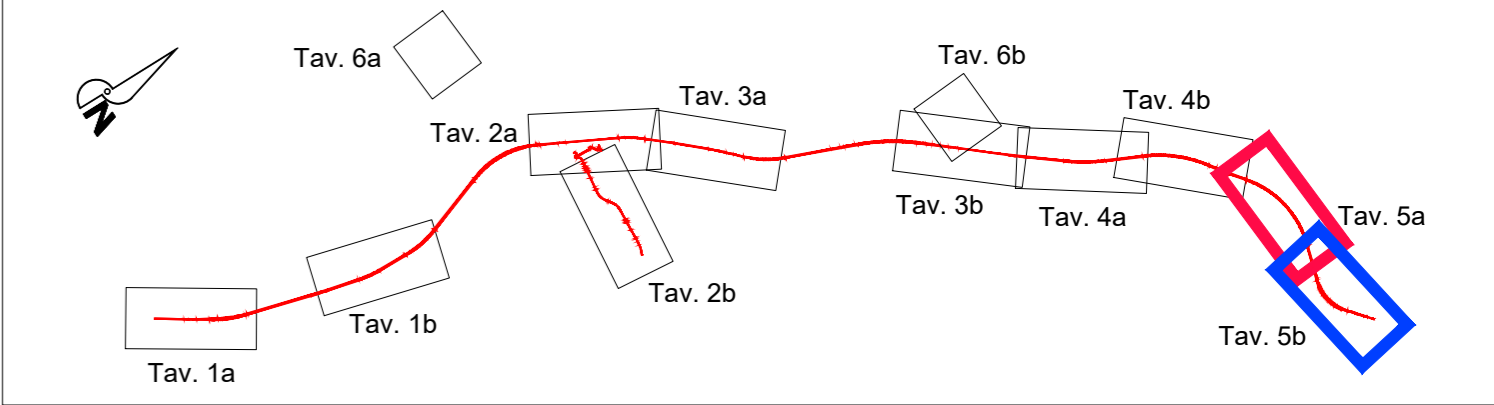
- Irrilevante
- Effetto trascurabile
- Effetto mitigato/reversibile
- Effetto da monitorare
- Effetto residuo

DIMENSIONE FISICA/OPERATIVA

COMPONENTE DIMENSIONE COSTRUTTIVA

COMPONENTI E ASPETTI AMBIENTALI

- B - BIODIVERSITA'
- S - SUOLO E ACQUE
- P - PAESAGGIO
- V - VINCOLI
- A - ATMOSFERA
- R - RUMORE



COMMITTENTE:

RFI
RETE FERROVIARIA ITALIANA
GRUPPO FERROVIE DELLO STATO ITALIANE

PROGETTAZIONE:

ITALFERR
GRUPPO FERROVIE DELLO STATO ITALIANE

U.O. ARCHITETTURA, AMBIENTE E TERRITORIO
S.O. AMBIENTE

PROGETTO DEFINITIVO

RADDOPPIO DELLA LINEA GENOVA - VENTIMIGLIA
TRATTA FINALE LIGURE - ANDORA

STUDIO DI IMPATTO AMBIENTALE
Carta di sintesi delle problematiche ambientali
Tav. 5 di 6

SCALA: 1:5000

COMMESSA LOTTO FASE ENTE TIPO DOC. OPERA/DISCIPLINA PROGR. REV.

IV001 00 D 22 N5 SA0001 035 B

Rev.	Descrizione	Redatto	Data	Verificato	Data	Approvato	Data	Autorizzato Data
A	Emissione esecutiva	A. Colonna	Gen 2022	S. Chichio	Gen 2022	G. Fadda	Gen 2022	C. Ercolani Mag 2023
B	Emissione esecutiva	A. Colonna	Mag 2023	G. Dajelli S. Chichio	Mag 2023	G. Fadda	Mag 2023	

File: IV0100D22N5SA0001035.DWG n. Elab.: