

RADDOPPIO LINEA GENOVA - VENTIMIGLIA
TRATTA ANDORA - FINALE

- Opere in progetto
- Demolizioni
- Parti progettuali variate (oggetto del SIA)
- Viabilità di progetto modificate
- Aree di cantiere
- Fascia di 300 m dall'infrastruttura

SINTESI DELLE PROBLEMATICHE AMBIENTALI
Elementi ambientali e paesaggistici sensibili

- Boschi
- Corsi d'acqua
- Emergenza naturalistica tutelata
- Zone di interesse archeologico
- Aree di notevole interesse pubblico Art. 136, c.1, lett c - d del D.lgs n.42/2004
- Corsi d'acqua e relativa fascia di rispetto Art. 142, c.1, lett c del D.lgs. n.42/2004
- Aree Protette Provinciali
- D.lgs. n.42/2004, Parte II Beni di interesse culturale - ART. 10
- Elementi detrattori
- Aree estrattive e discariche
- Aree industriali e tecnologiche
- Infrastrutture lineari

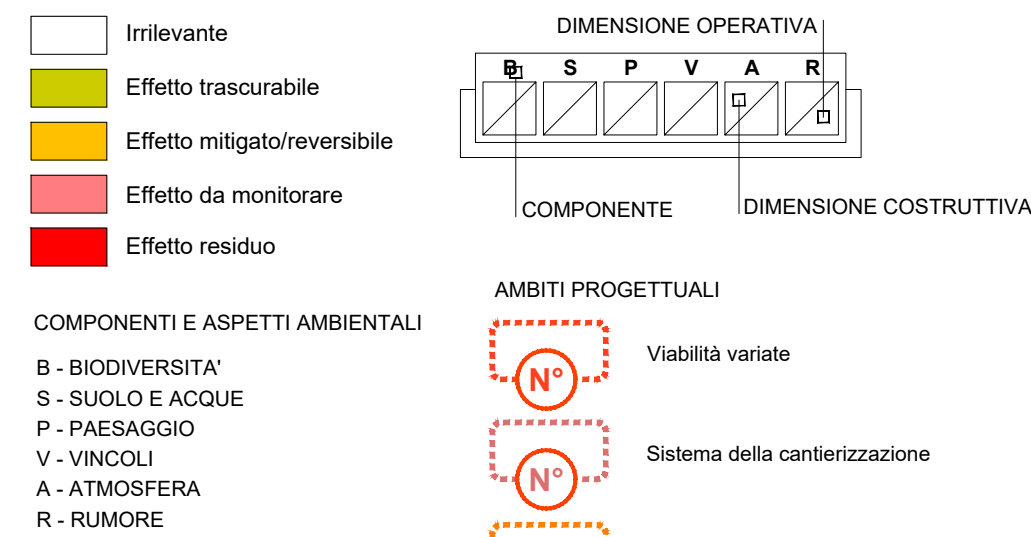
PERCEZIONE POTENZIALE DELLE INFRASTRUTTURE LINEARI
Classificazione

- NULLO O MOLTO POCO RILEVANTE
Tratti prevalentemente a raso, modestamente rilevati rispetto al piano di campagna
Altezze in rilevato normalmente assorbite e non emergenti sugli elementi che popolano le visuali percepite
- POCO RILEVANTE
Tratti mediamente rilevati rispetto al piano di campagna, rilevato basso
Altezze in rilevato parzialmente assorbite ed emergenti sugli elementi che popolano le visuali percepite
- MEDIAMENTE RILEVANTE
tratti in rilevato rispetto al piano di campagna
Altezze in rilevato emergenti sugli elementi che mediamente popolano le visuali percepite
- RILEVANTE
tratti in rilevato alto rispetto al piano di campagna
Altezze in rilevato emergenti sugli elementi che popolano le visuali percepite

PERCEZIONE POTENZIALE DELLE VISUALI PANORAMICHE
MEDIAMENTE RILEVANTE

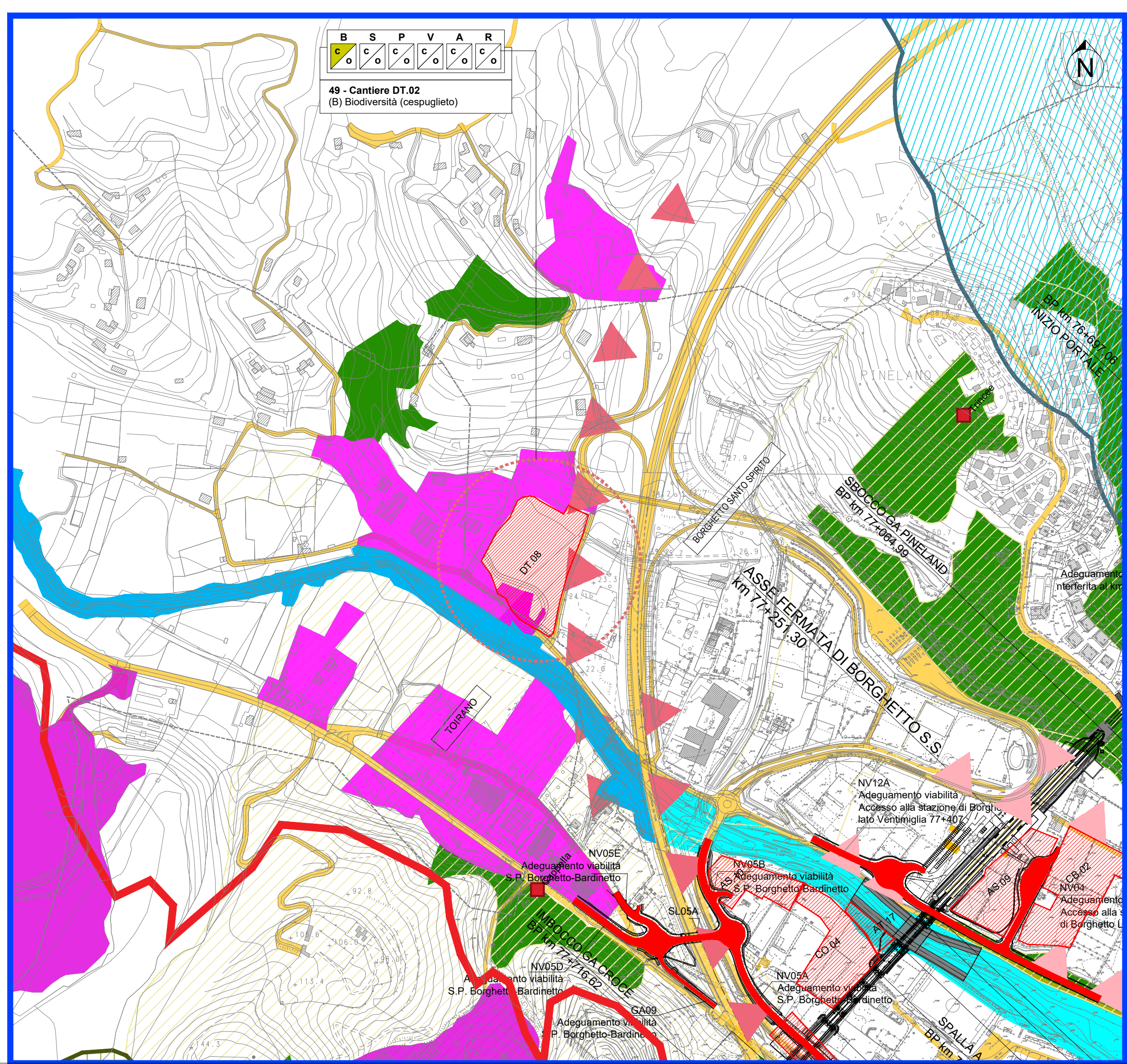
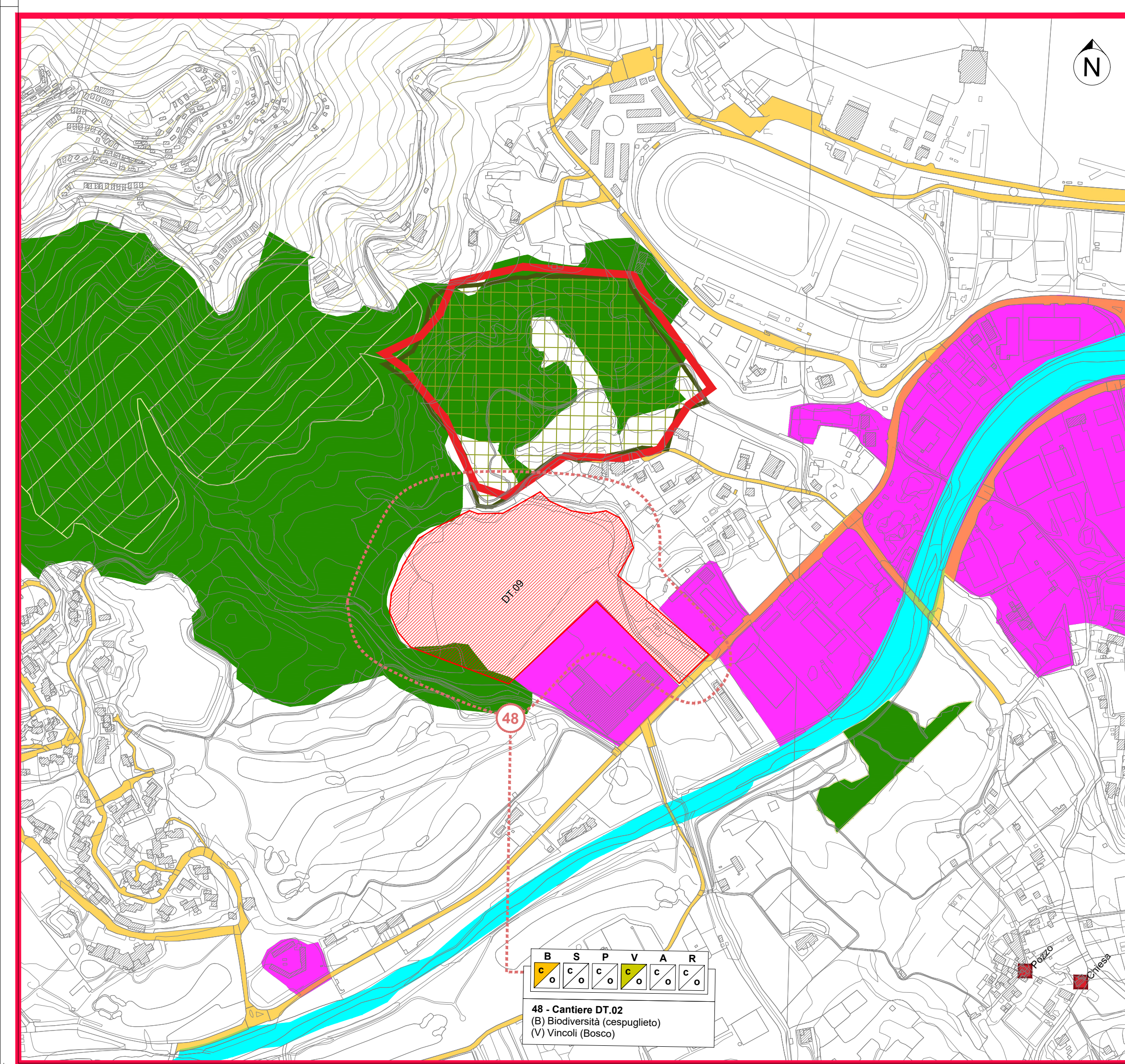
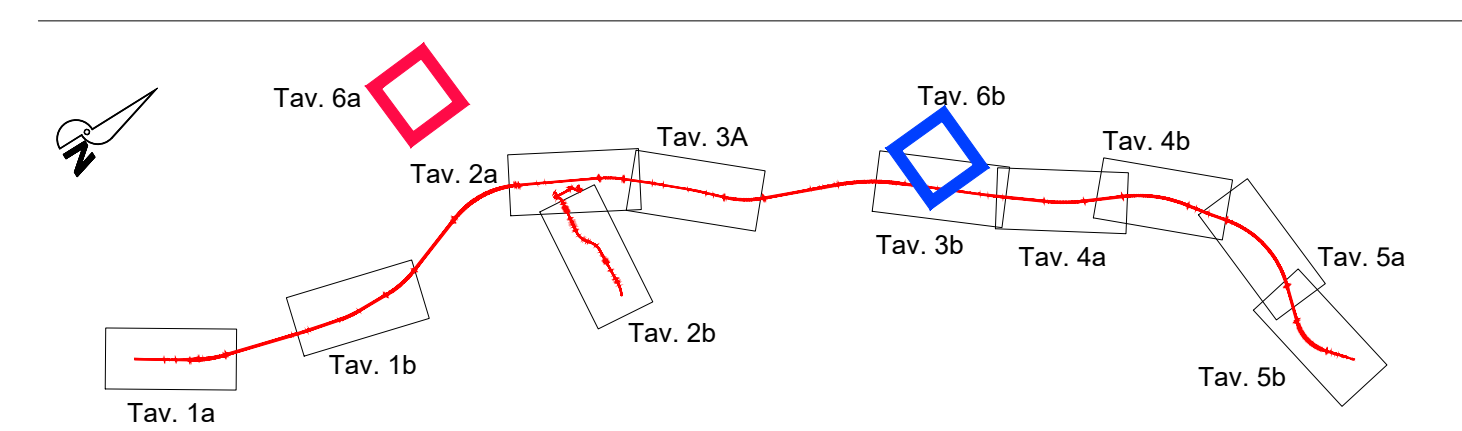
- punti rilevati rispetto al piano di campagna
Altezze in rilevato emergenti sugli elementi che mediamente popolano le visuali percepite

SIGNIFICATIVITA' DELL'EFFETTO GIUDIZIO SINTETICO



COMPONENTI E ASPETTI AMBIENTALI

- B - BIODIVERSITA'
- S - SUOLO E ACQUE
- P - PAESAGGIO
- V - VINCOLI
- A - ATMOSFERA
- R - RUMORE



COMMITTENTE: **RFI RETE FERROVIARIA ITALIANA GRUPPO FERROVIE DELLO STATO ITALIANE**

PROGETTAZIONE: **ITALFERR GRUPPO FERROVIE DELLO STATO ITALIANE**

U.O. ARCHITETTURA, AMBIENTE E TERRITORIO
S.O. AMBIENTE

PROGETTO DEFINITIVO

RADDOPPIO DELLA LINEA GENOVA - VENTIMIGLIA
TRATTA FINALE LIGURE - ANDORA

STUDIO DI IMPATTO AMBIENTALE
Carta di sintesi delle problematiche ambientali
Tav. 6 di 6

SCALA: 1:5000

COMMESSA	LOTTO	FASE	ENTE	TIPO DOC.	OPERA/DISCIPLINA	PROGR.	REV.
IV01	00	D	22	N5	SA0001	036	B

Rev.	Descrizione	Redatto	Data	Verificato	Data	Approvato	Data	Autorizzato	Data
A	Emissione esecutiva	A. Colonna	Gen. 2022	S. Chucholo G. Djajeli	Gen. 2022	G. Fadda	Gen. 2022	C. Ercolani	Mag. 2023
B	Emissione esecutiva	A. Colonna	Mag. 2023	S. Chucholo G. Djajeli	Mag. 2023	G. Fadda	Mag. 2023	C. Ercolani	Mag. 2023

File: IV0100D22N5SA0001036.DWG n. Elab.: