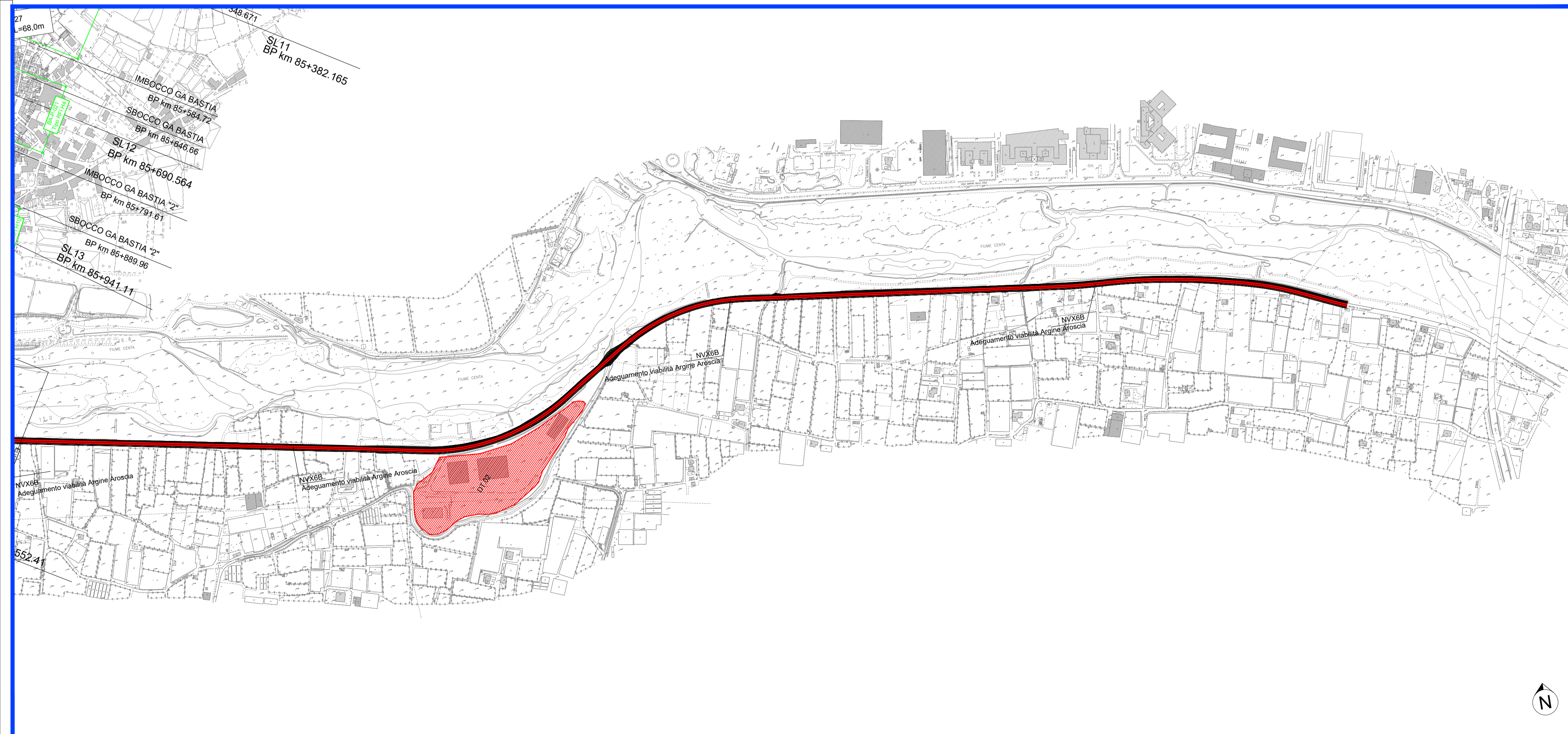
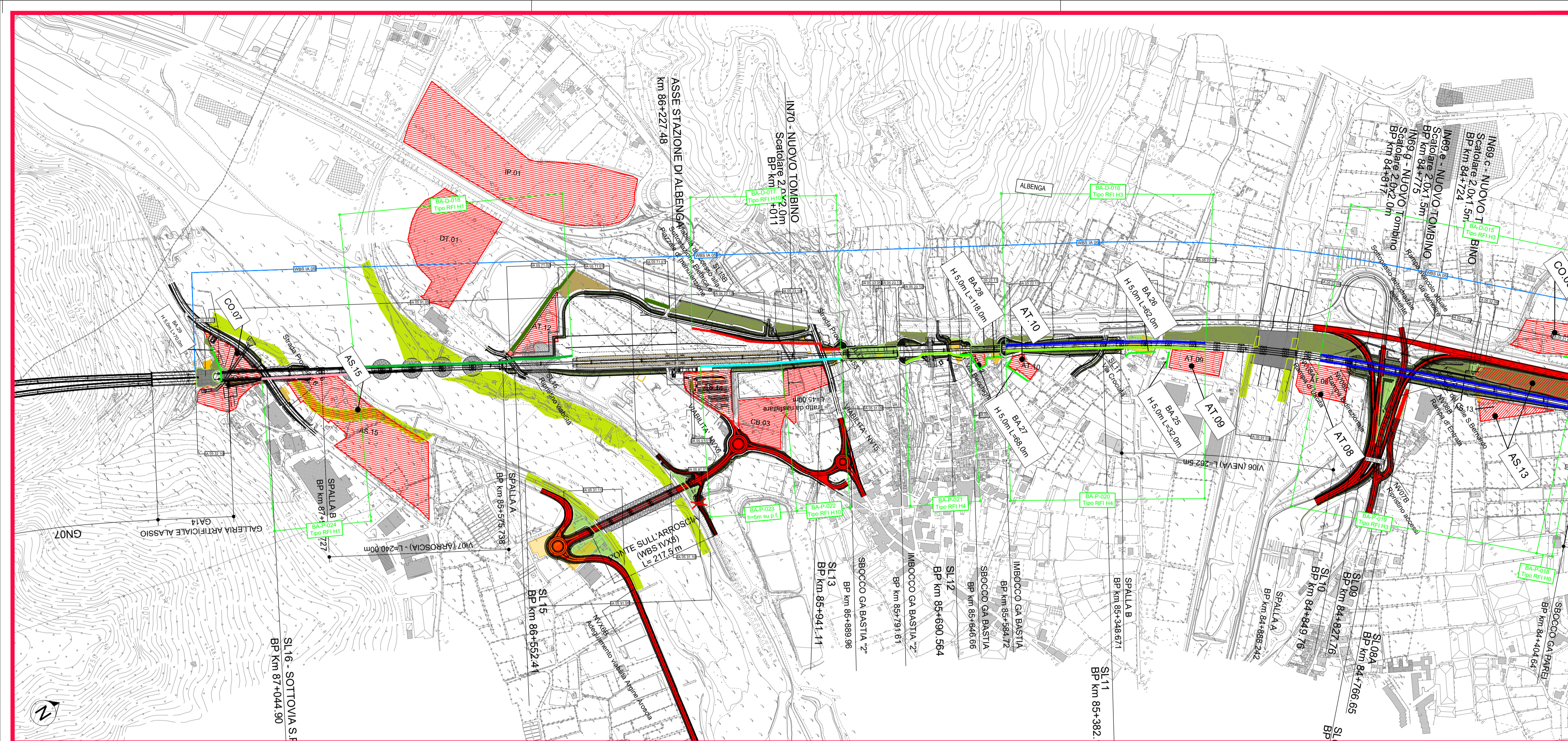
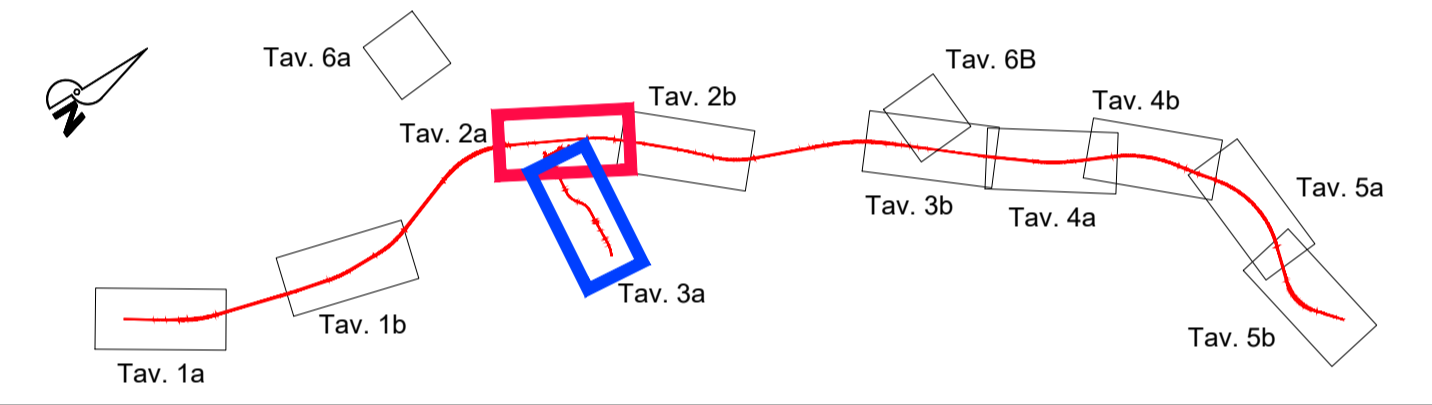


RADDOPPIO LINEA GENOVA - VENTIMIGLIA
TRATTA ANDORA - FINALE

- Parti progettuali variate (oggetto del SIA)
- Opere in progetto
 - Demolizioni
 - Viabilità di progetto modificate
 - Aree di cantiere

SINTESI DELLE MISURE DI TUTELA DEL TERRITORIO

- Interventi di inserimento ambientale-paesaggistico
- Macchia arborea - 11
 - Macchia arboreo-arbustiva - 21,22,23,24
 - Macchia arbustiva - 31,32,33
 - Filare arboreo-arbustivo - 41
 - Filare arboreo - 51
 - Siepe - 61
 - Duna con vegetazione bassa - 71
 - Sottopasso faunistico - 81
 - Fascia riparia - 91
 - Inerbimento
- Interventi di mitigazione acustica - Barriere antirumore
- Tipologico RFI
- Tipo RFI H0
 - Tipo RFI H1
 - Tipo RFI H2
 - Tipo RFI H3
 - Tipo RFI H4
 - Tipo RFI H5
 - Tipo RFI H10
- Tipologico convenzionale
- Opaca Fonoassorbente
 - Trasparente
 - Rivestimento muro fonoassorbente
- Barriere acustiche di cantiere
- Barriere h=3 m



COMMITTENTE:
RFI
RETE FERROVIARIA ITALIANA
GRUPPO FERROVIE DELLO STATO ITALIANE

PROGETTAZIONE:
ITALFERR
GRUPPO FERROVIE DELLO STATO ITALIANE

U.O. ARCHITETTURA, AMBIENTE E TERRITORIO
S.O. AMBIENTE
PROGETTO DEFINITIVO
RADDOPPIO DELLA LINEA GENOVA - VENTIMIGLIA
TRATTA FINALE LIGURE - ANDORA

STUDIO DI IMPATTO AMBIENTALE
Carta di sintesi delle misure di tutela del territorio
Tav. 2 di 6

SCALA:
1:5000

COMMESSA LOTTO FASE ENTE TIPO DOC. OPERA/DISCIPLINA PROGR. REV.
IV01 00 D 22 N5 SA0001 038 B

Rev.	Descrizione	Redatto	Data	Verificato	Data	Approvato	Data	Autorizzato Data
A	Emissione esecutiva	A. Colonna	Gen 2022	S. Chiuchio	Gen 2022	G. Fadda	Gen 2022	C. Ercolelli Mag 2023
B	Emissione esecutiva	A. Colonna	Mag 2023	S. Chiuchio	Mag 2023	G. Fadda	Mag 2023	