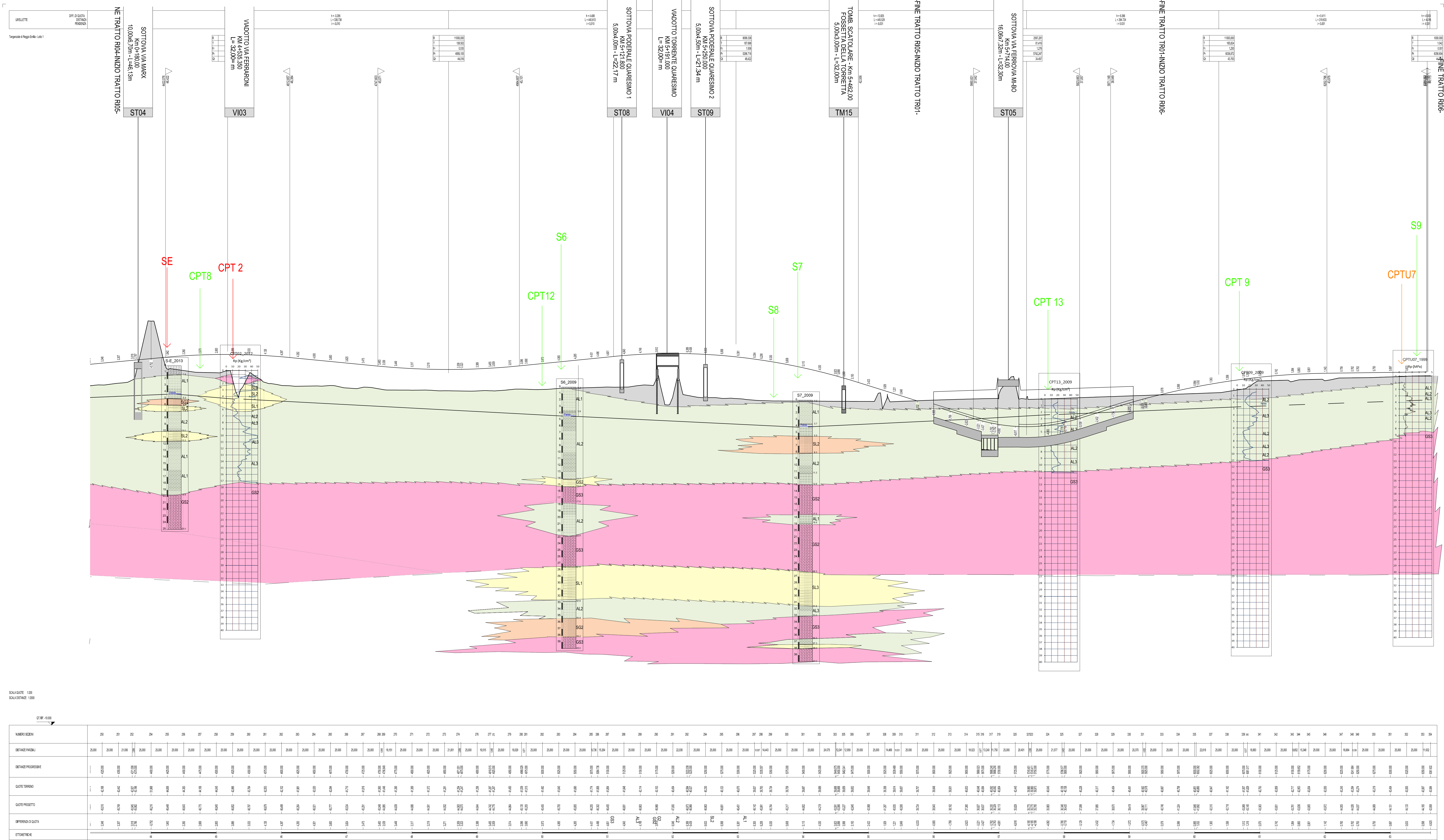
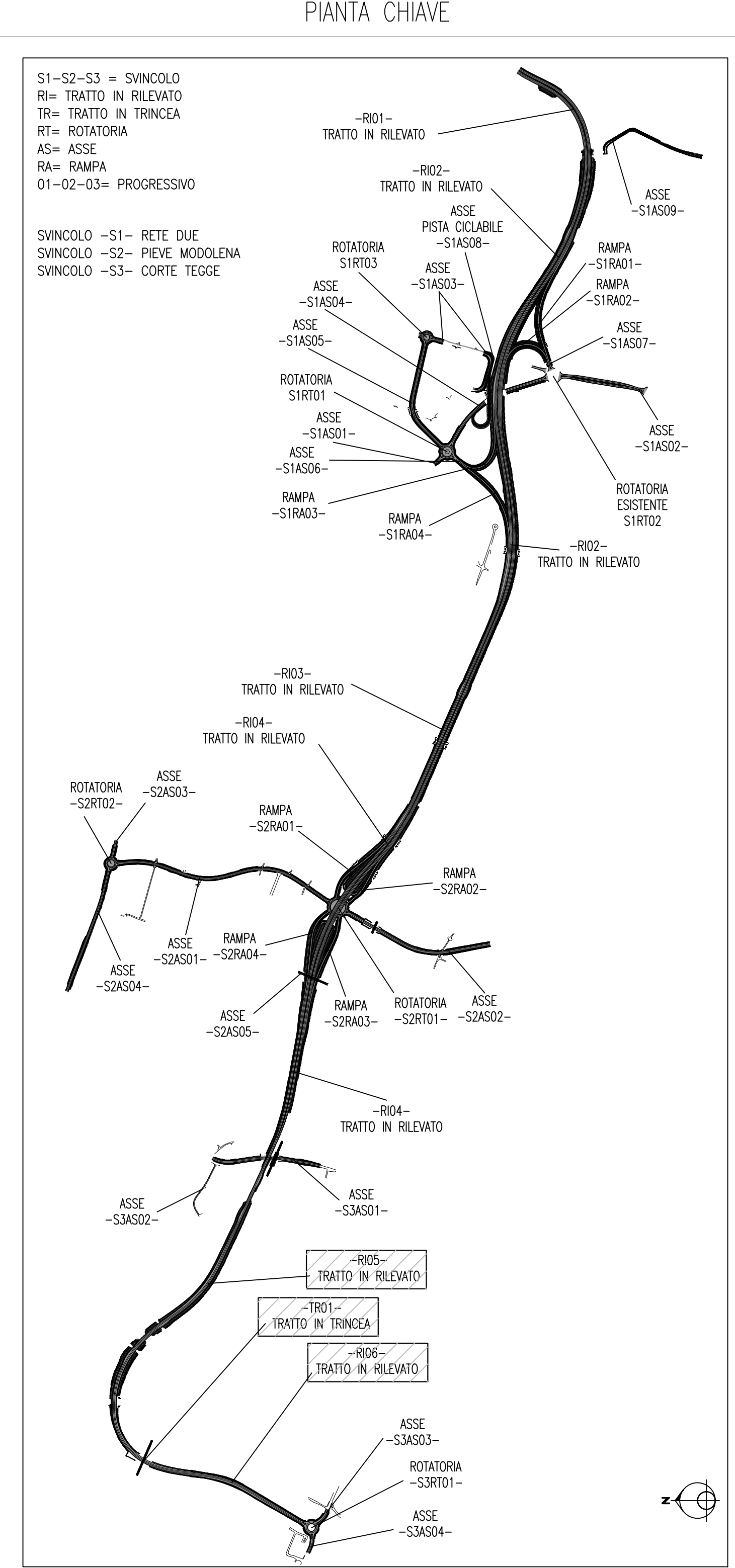


ASSE PRINCIPALE
PROFILO TRATTO -RI05-TR01-RI06- SCALA 1:2000/1:200



SCALA QUOTE 1:50
SCALA STAZIONI 1:200



LEGENDA



LITOLOGIA	COLORE	RETINO	SIGLA	Consistenza	Densità	IC	Cu (%)	Nppt	φ°	Rp (kg/cm ²)
Suolo/Ripetto	---	---	---	---	---	---	---	---	---	---
Argille e Argille limose	---	---	AL1	particolarmente	-	< 5	< 50	-	-	> 7,5
			AL2	compatta	-	0,5-0,75	50-100	-	-	> 7,5-15
			AL3	multicomp.	-	> 7,75	>100	-	-	>15
Limiti Sabbiosi - Sabbie limose	---	---	S11	particolarmente	-	< 5	< 50	> 10	< 35	> 7,5
			S12	compatta	-	0,5-0,75	50-100	> 30-40	> 7,5-15	-
			S13	multicomp.	-	> 7,75	>100	> 40	> 15	-
Sabbie e Sabbie con Ghiaia	---	---	S21	-	-	-	Medio	-	< 10	< 30
			S22	-	-	-	Denso	> 20	> 60	> 40
			S23	-	-	-	Medio	< 10	< 30	> 40
Ghiaie in matrici sabbiosa	---	---	S31	-	-	-	Medio	> 30-35	> 40-50	> 30-35
			S32	-	-	-	Denso	> 30	> 40	> 50

Anas SpA
Direzione Centrale Progettazione

PROLUNGAMENTO DELLA S.S. n° 9 "TANGENZIALE NORD DI REGGIO EMILIA" NEL TRATTO DA S. PROSPERO STRINATI A CORTE TEGGE

PROGETTO DEFINITIVO

COORDINAMENTO GRUPPO DI PROGETTAZIONE:
COMUNE DI REGGIO EMILIA
Ing. Davide Sisti - Dir. Dip. Area Nord

GRUPPO DI PROGETTAZIONE:
Ing. Andrea Burchi

PROGETTISTA:
dot. ing. Andrea Burchi
Ordine Ingegneri di Bologna n° 7927A

COORDINATORE PER LA SICUREZZA IN FASE DI PROGETTAZIONE:
dot. ing. Rodolfo Bianchi
Ordine Ingegneri di Modena n° 1295

PROGETTISTA:
dot. ing. Rodolfo Bianchi
Ordine Ingegneri di Modena n° 1295

REDAZIONE DEFINITIVA:
dot. ing. Rodolfo Bianchi
Ordine Ingegneri di Modena n° 1295

A. GEOLOGI:
dot. geol. Pier Luigi Cocchi
Ordine Geologi della Regione Emilia Romagna n° 455

VERIFICA E RESPONSABILITÀ DEL PROCCEDIMENTO:
Ing. Angela Maria Carboni
Ing. Nicola Orsella

PROTOCOLLO
DATA

05_GEOTECNICA
PROFILI GEOTECNICI DI PROGETTO
TAVOLA 4 DI 4

CODICE PROGETTO	NOVE FILE	REVISIONE	SCALA
PROGETTO: CBO27	LIV. PROJ. N. PROJ. COUNCIL ELAB. 101011		1:2000/1:200

C	A	B	REV.	DESCRIZIONE	DATA	REDATTO	VERIFICATO	APPROVATO
C	ISTRUTTORIA ANAS							
A	EMISIONE	febbraio 2014	dot. M. Conati	dot. F. Conati			Ing. A. Burchi	
B		febbraio 2014	dot. M. Conati	dot. F. Conati			Ing. A. Burchi	

Mod. CDGT-DCP.08.13 - rev. 0 del 17/11/2008