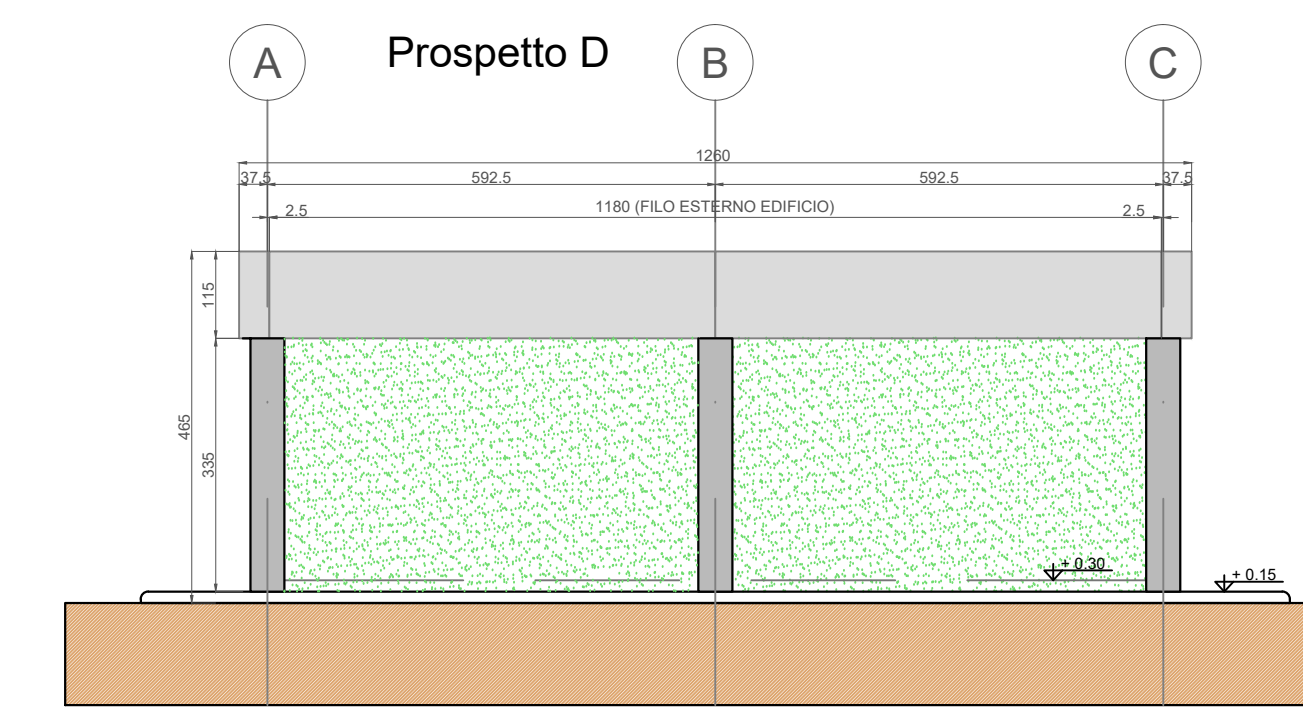
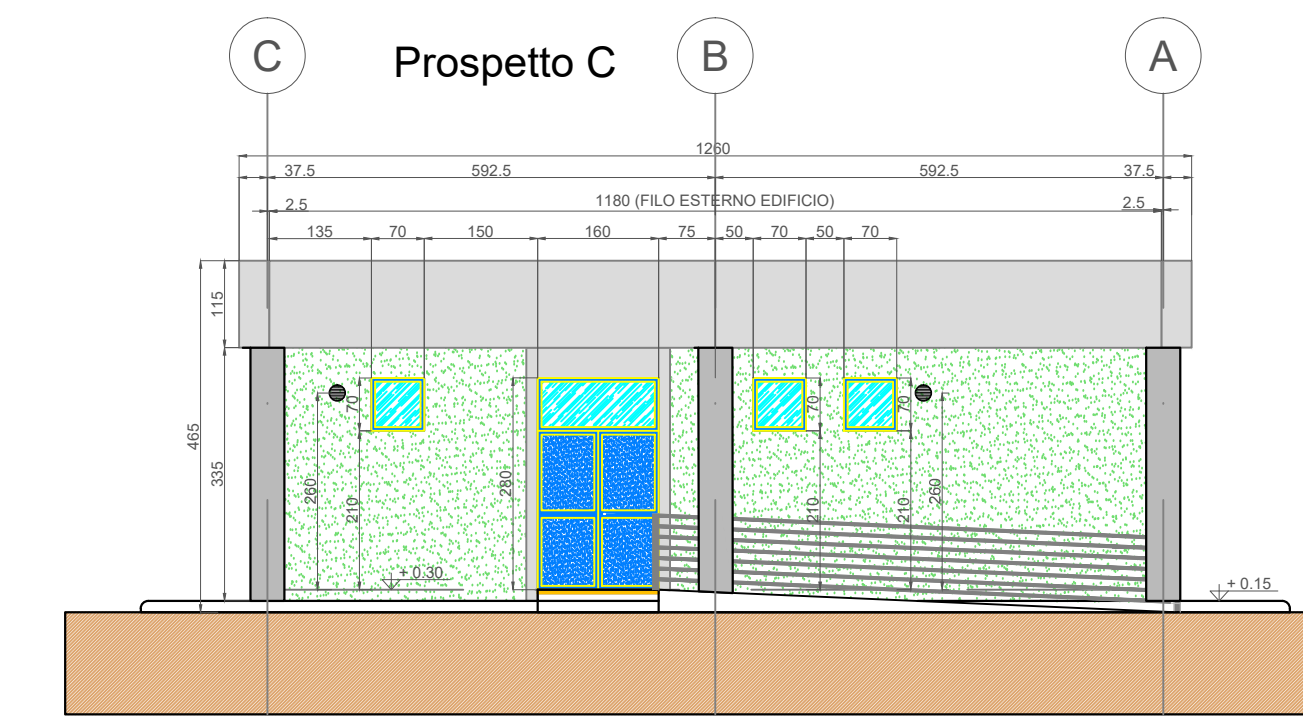
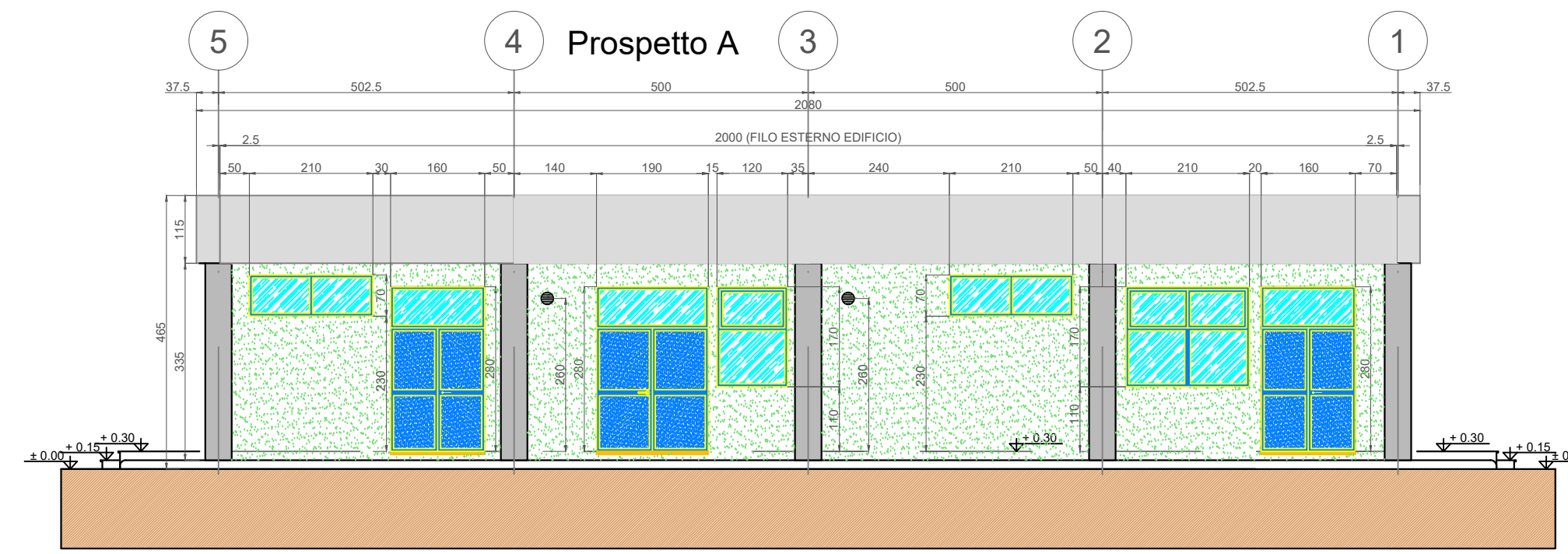
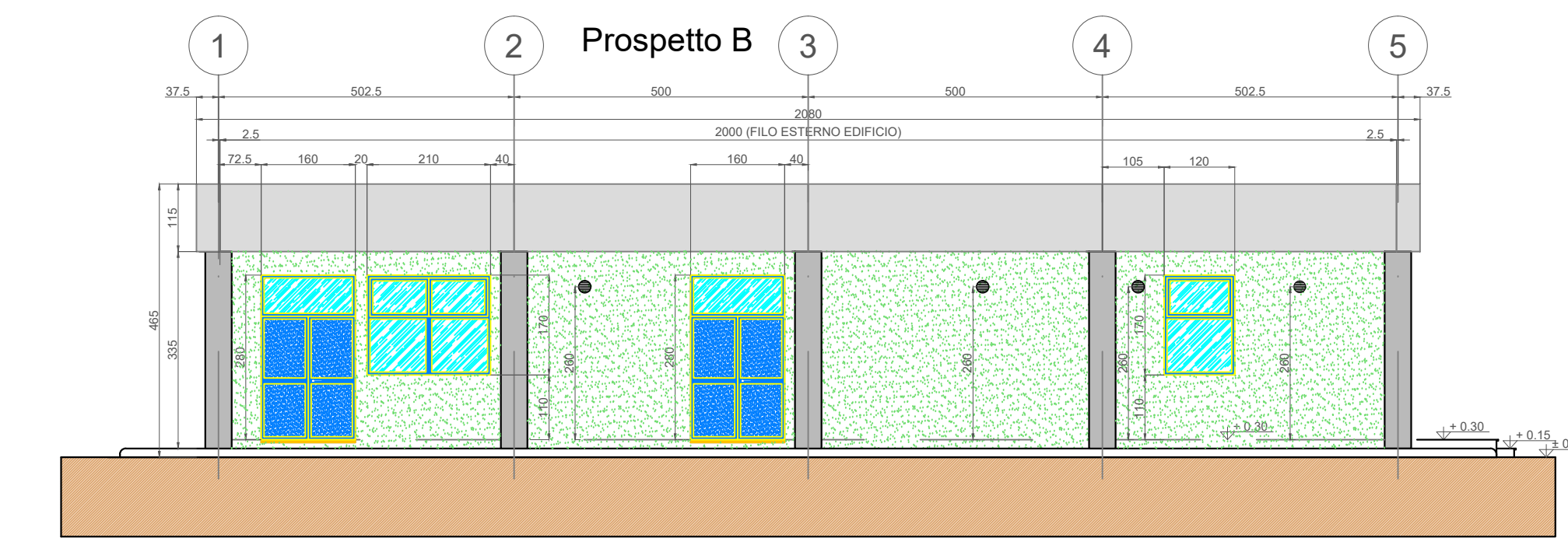
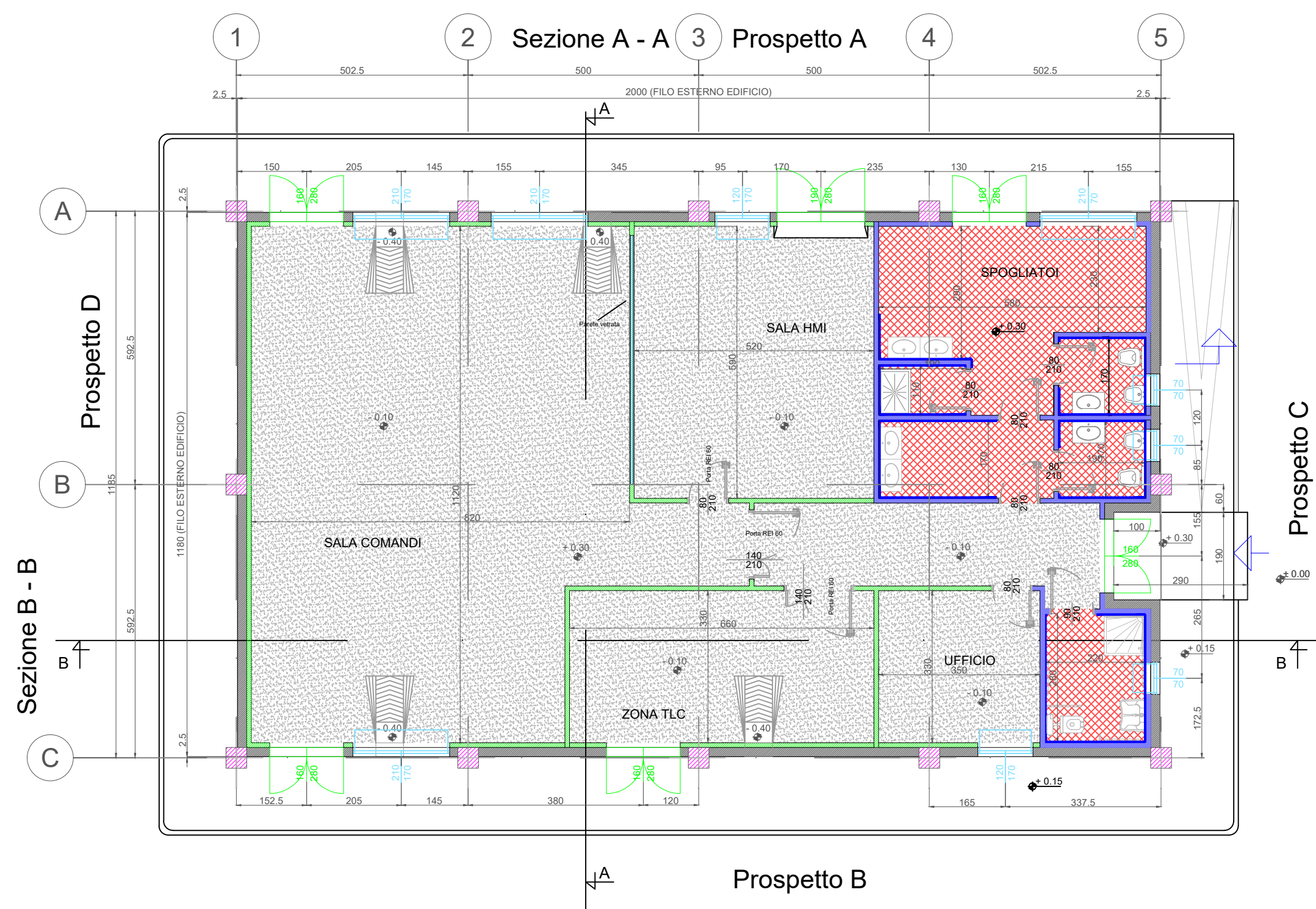
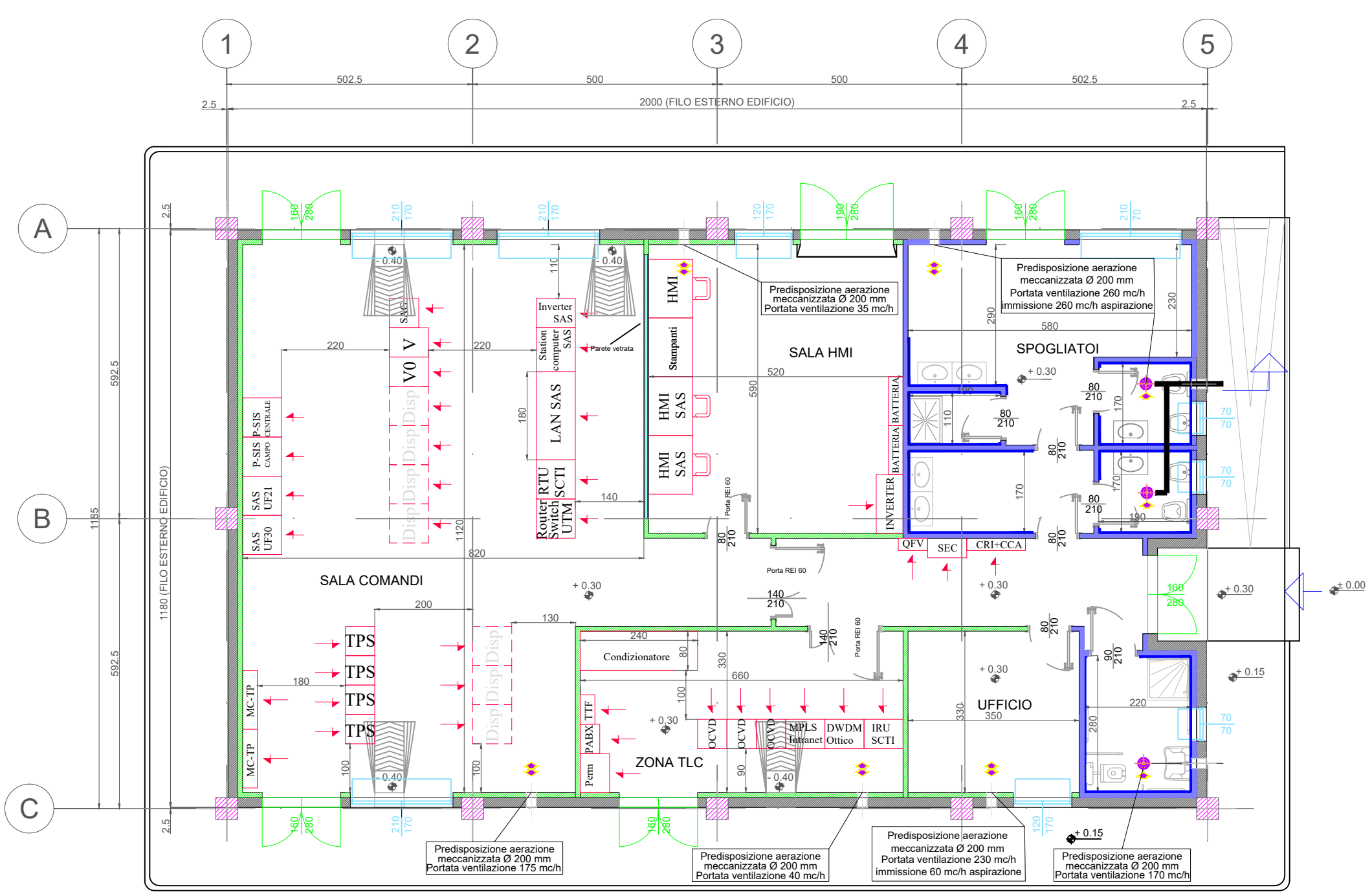


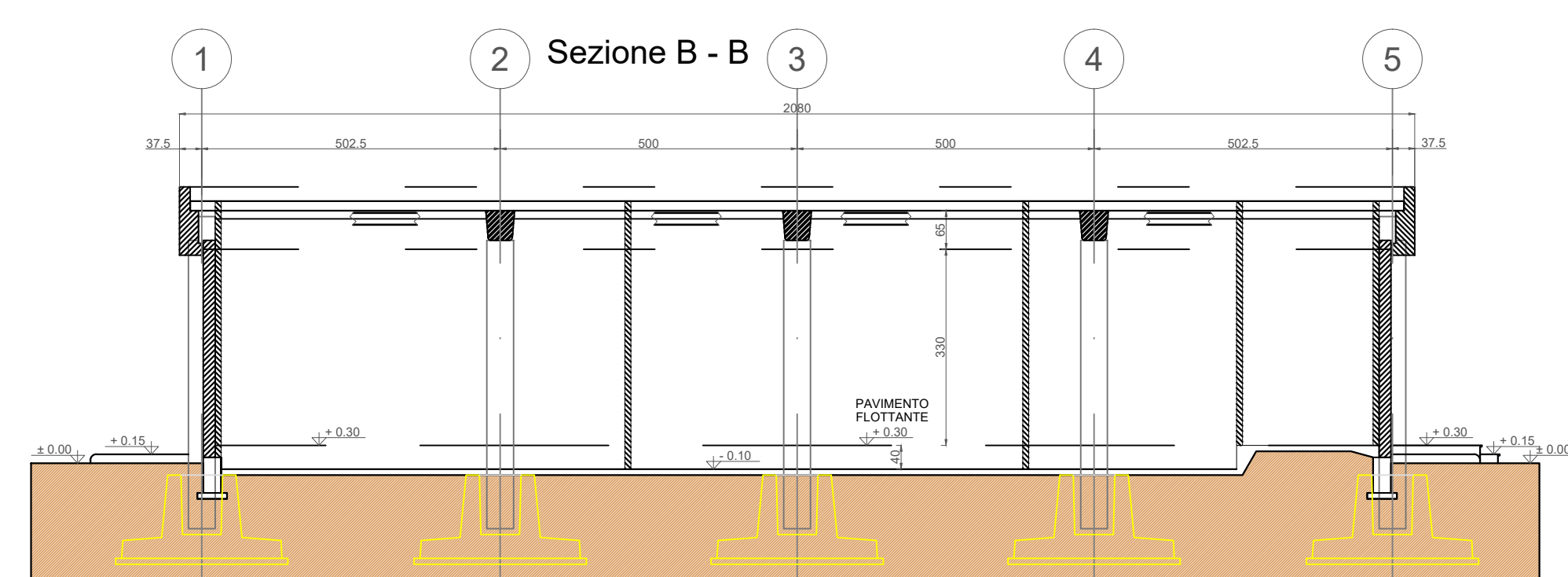
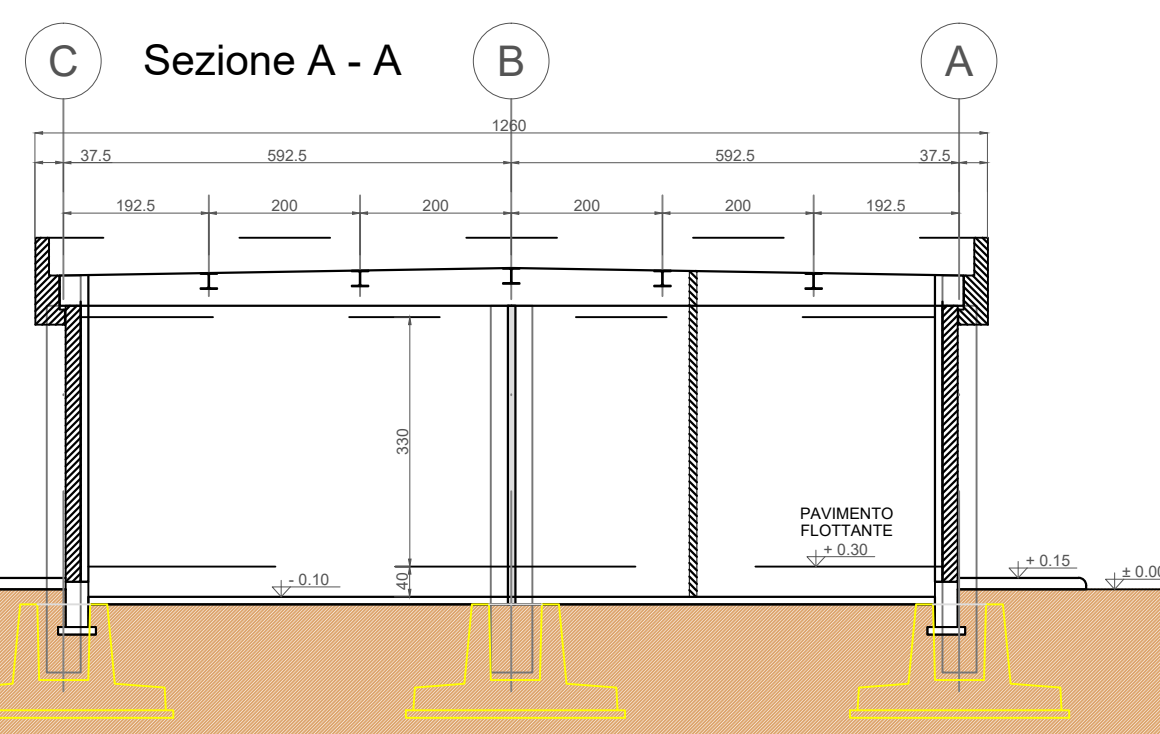
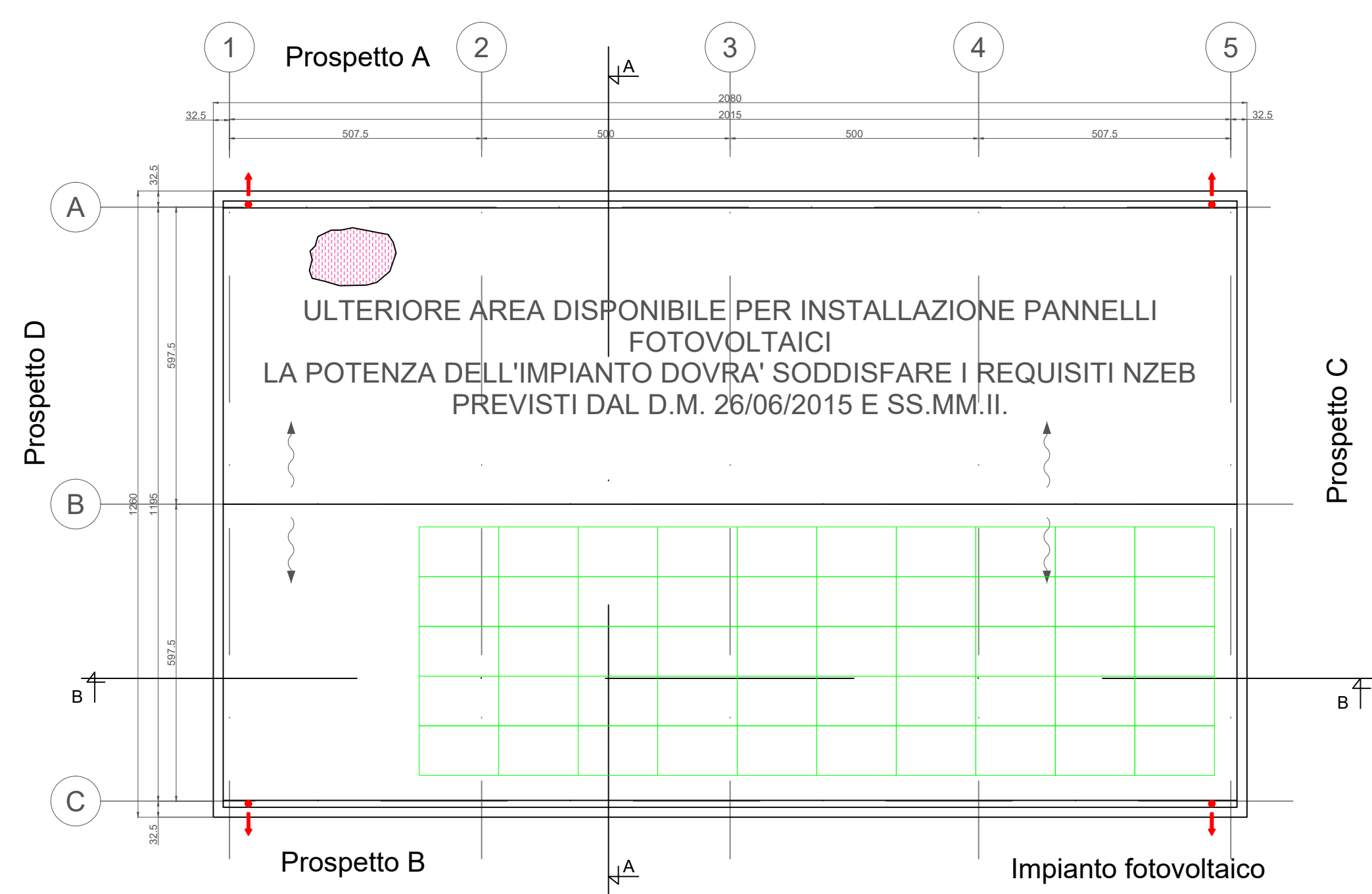
PIANTA ARCHITETTONICA



PIANTA IMPIANTISTICA



PIANTA COPERTURA



LEGENDA PIANTA

	PANNELLO DI TAMPONAMENTO PREFABBRICATO REI 120
	PILASTRI PREFABBRICATI REI 120
	PARETI E CONTROPARETI IN CARTONGESSO CON IDROLASTRA
	PARETI IN CARTONGESSO REI 60
	PARETI IN CARTONGESSO REI 120
	PARETE VETRATA TRA SALA CONTROLLO E SALA COMANDI
	RIVESTIMENTO CON PIASTRELLE STESSA TIPOLOGIA PAVIMENTO
	PIAVIMENTAZIONE CON PIASTRELLE IN GRES BATTISCOPIA A MEZZA PIASTRELLA DELLA STESSA TIPOLOGIA
	PAVIMENTO INDUSTRIALE GRIGIO CON TRATTAMENTO ANTIPOLVERE
	PAVIMENTO INDUSTRIALE GRIGIO CON VERNICIATURA ANTIACIDO E ANTI OLIO
	COPERTURA COSTITUITA DA PANNELLI SANDWICH DOTATO DI MEMBRANA IMPERMEABILIZZANTE H tot: 226 mm (H LAMIERA: 106 mm ; H COIBENTE: 120 mm) PORTATA MINIMA = 3,39 kN/mq
	SCARICHI ACQUE PIOVANE
	QUOTE SUI PROSPETTI
	QUOTE IN PIANTA
	70 70 FINESTRE
	160 280 PORTE ESTERNE
	140 210 PORTE INTERNE REI 60
	80 210 PORTE INTERNE
	80 210 PORTE INTERNE REI 120
	PANNELLO FOTOVOLTAICO DI SILICIO MONOCRISTALLINO, SEMI INTEGRATO NELLA COPERTURA. DIMENSIONI INDICATIVE 160X110X5 CM.

NOTE GENERALI

La posizione dei pannelli è indicativa ed andrà confermata in sede di progetto esecutivo. Il numero esatto di pannelli fotovoltaici e la relativa potenza verranno stabiliti in sede di progettazione esecutiva.
Le sale comandi, HMI, servizi ausiliari, TLC e ufficio sono provviste di pavimento flottante e controsoffitto; i locali servizi igienici, spogliatoio, MT e deposito solo del controsoffitto.
Le quote in tavola sono espresse in cm.

REGIONE BASILICATA
Provincia di Matera
Comune di Aliano

IMPIANTO DI PRODUZIONE DI ENERGIA ELETTRICA DA FONTE EOLICA DA 39,6 MW "ALIANO"
ADEGUAMENTO DELLE INFRASTRUTTURE DELLA RTN

PIANO TECNICO DELLE OPERE

Sezione 3	EDIFICIO COMANDI Piante, prospetti e sezioni	N. Tavola 03.03.04
SE RTN ALIANO SATELLITE		Formato A0
		Scala 1:100

REV.	DATA	MODIFICA	ESECUITO	VERIFICATO	APPROVATO
00	05/09/2023	Stadio di lavoro	Francesco Chiri	Giuseppe Tortorella	Francesco Frontone
01	04/10/2024	Risultato osservazioni Tarifa	Francesco Chiri	Giuseppe Tortorella	Francesco Frontone
02	02/11/2024	Piano Tecnico delle Opere	Francesco Chiri	Giuseppe Tortorella	Francesco Frontone
03					
04					
05					
06					

PROFESSIONISTA INCARICATO:
Ing. Francesco Chiri

COMMITTENTE:
SKI 04 S.r.l.
Via S. Maria P.
20122 Milano
Tel. 02 48 424444
PEC: ski04@skipe.it

Statkraft