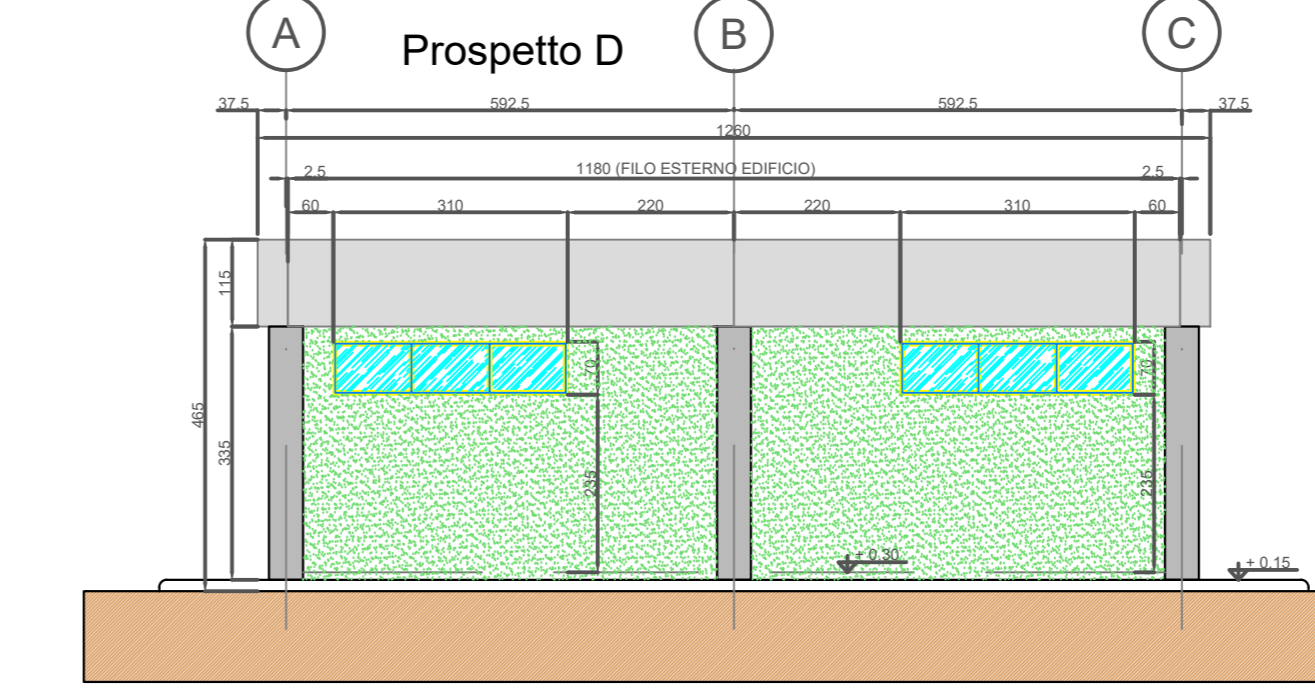
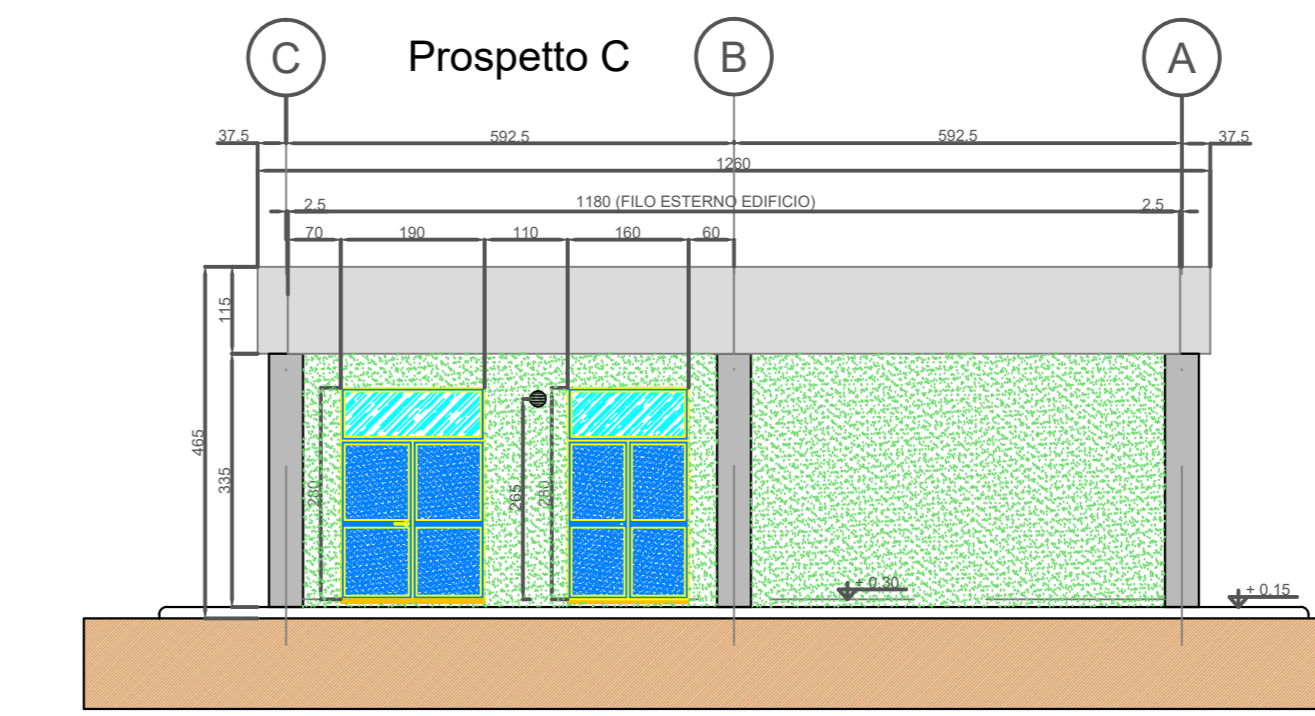
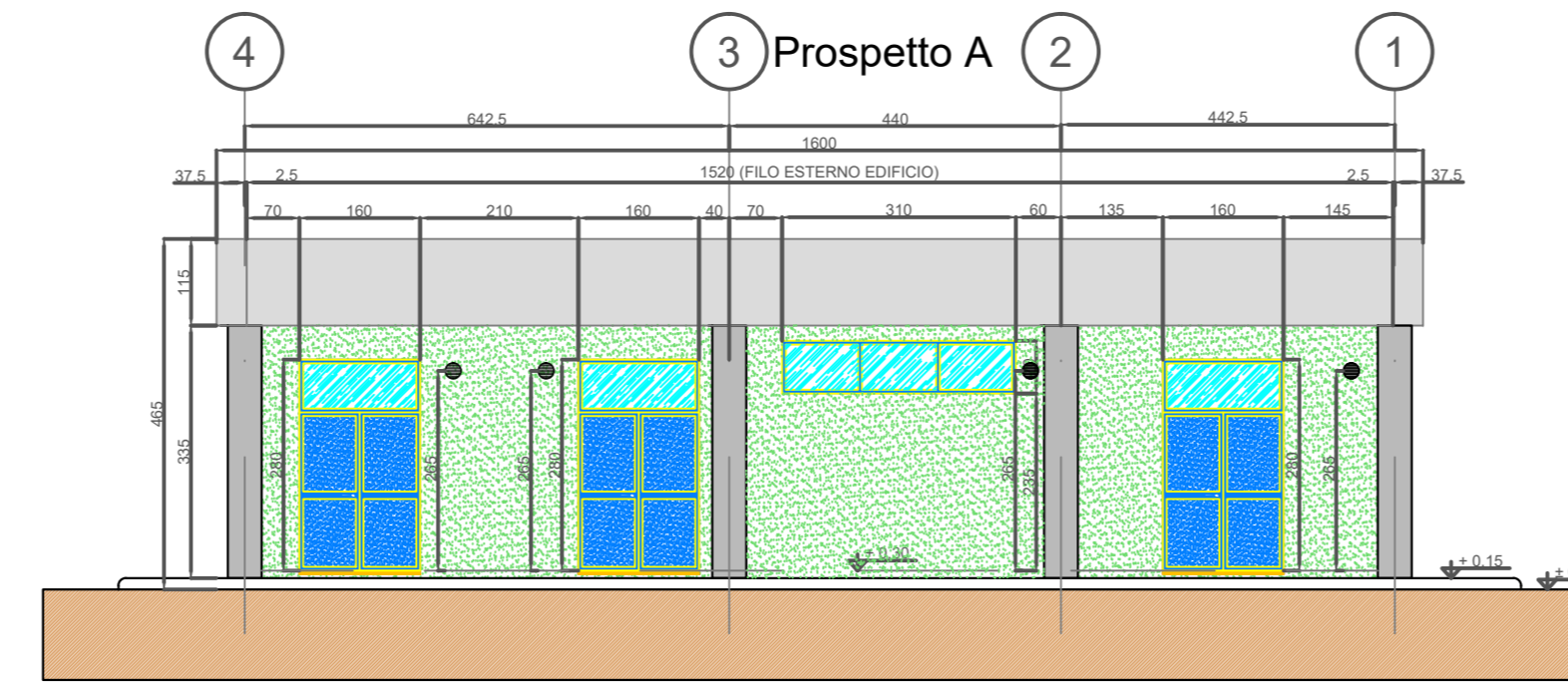
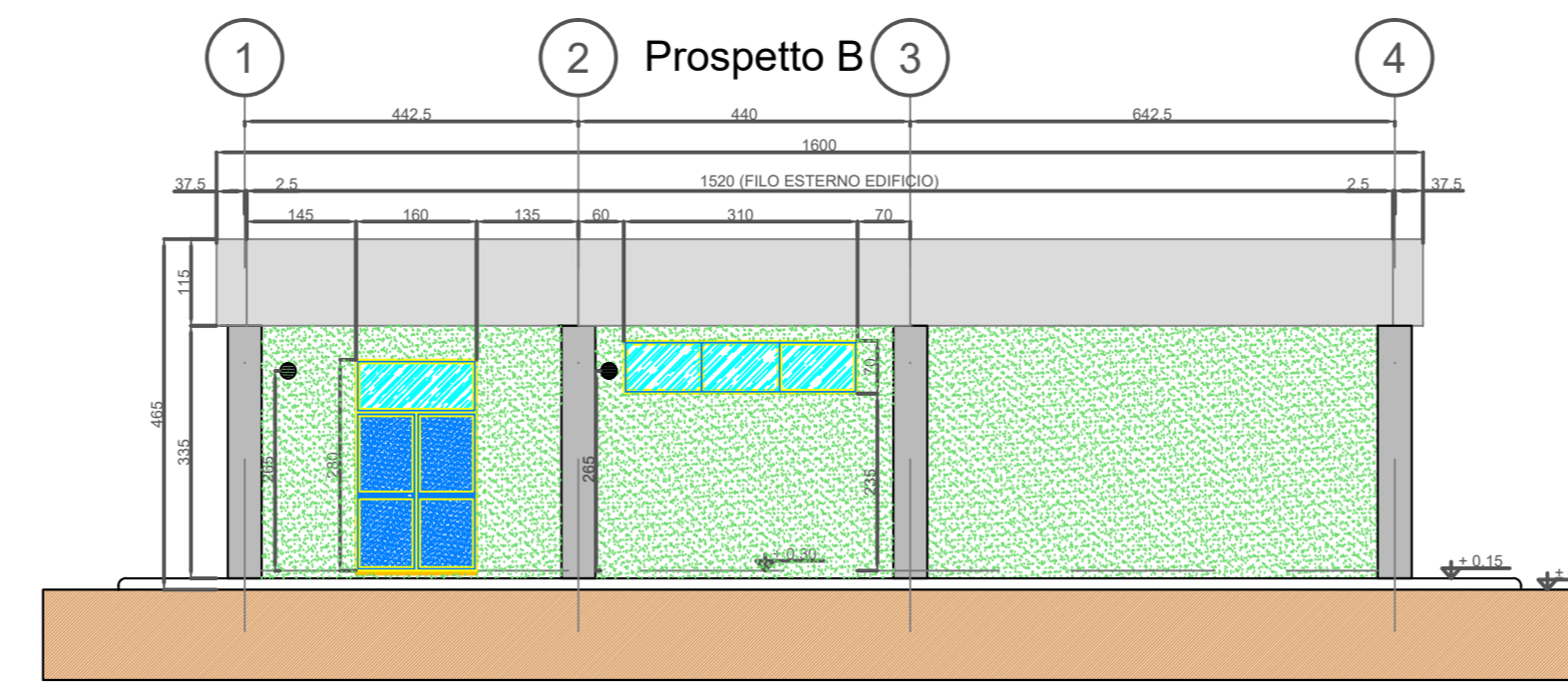
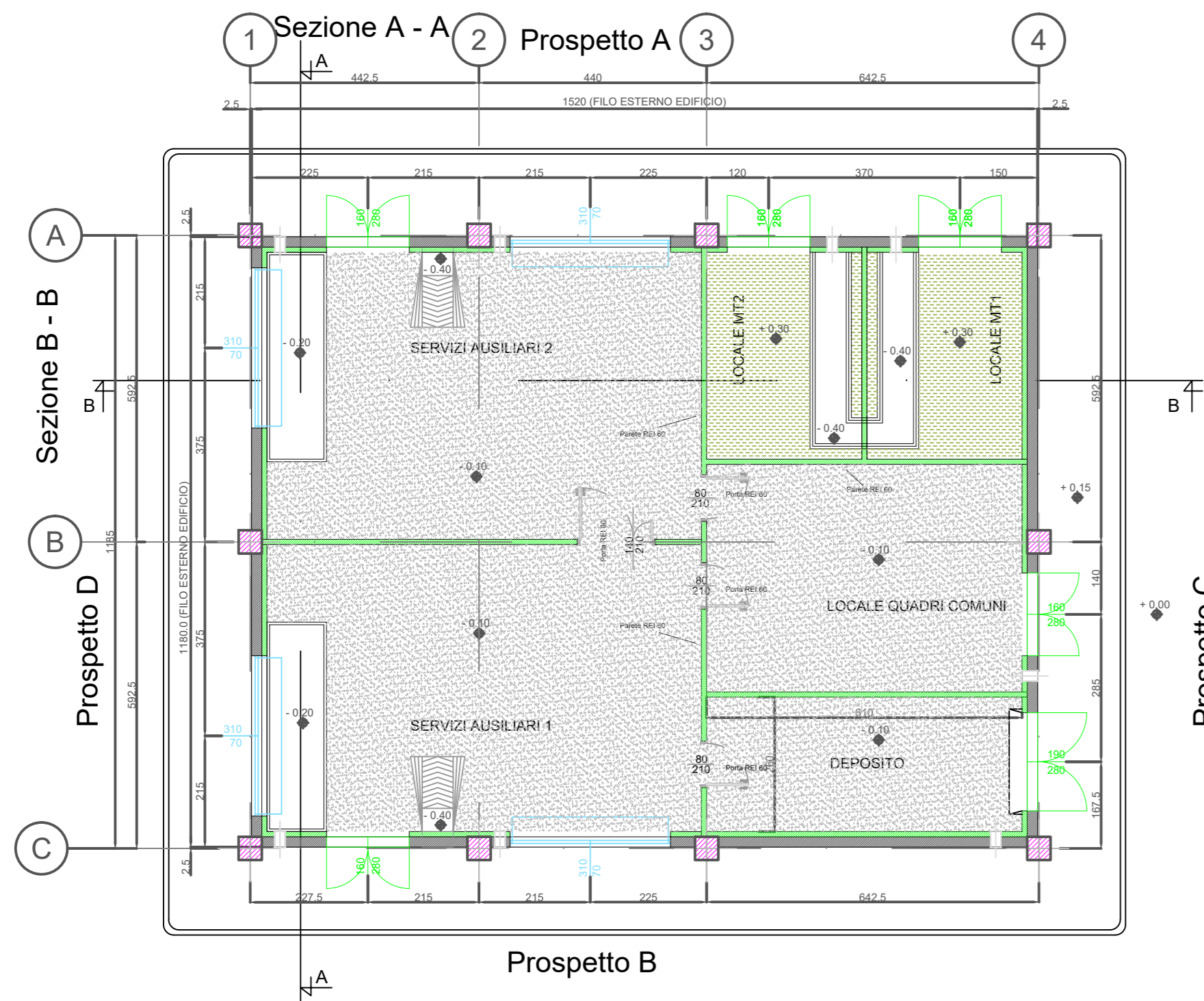
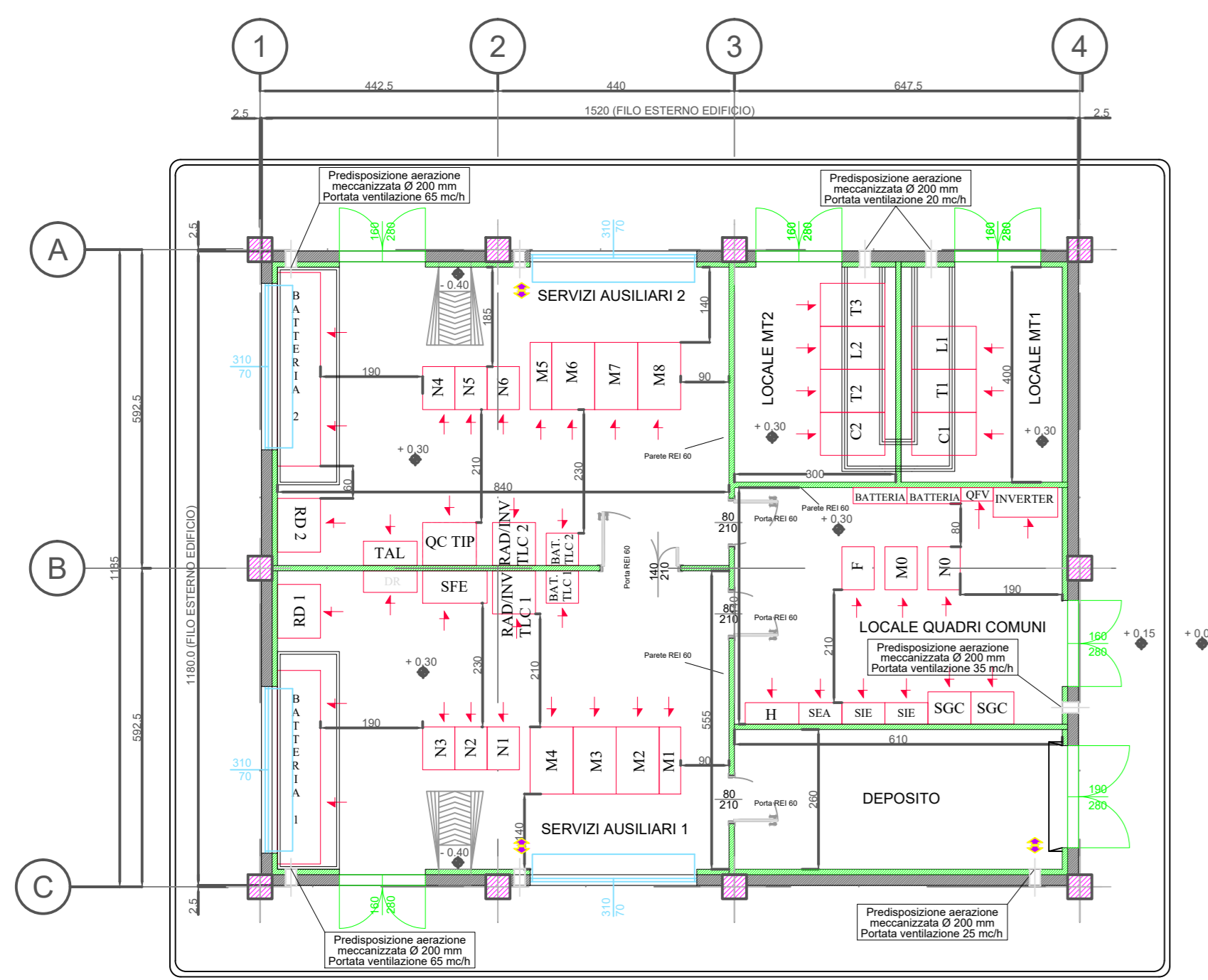


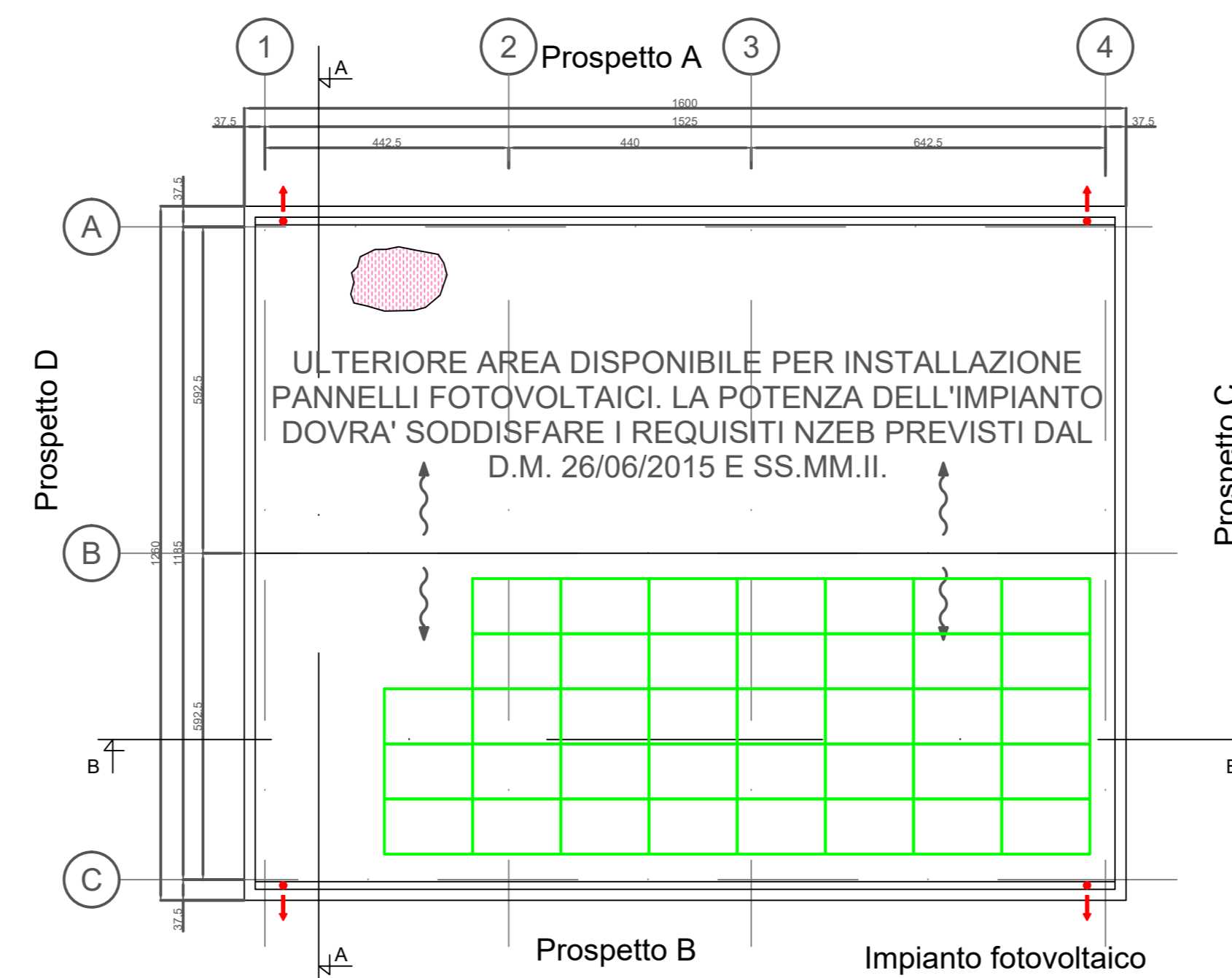
PIANTA ARCHITETTONICA



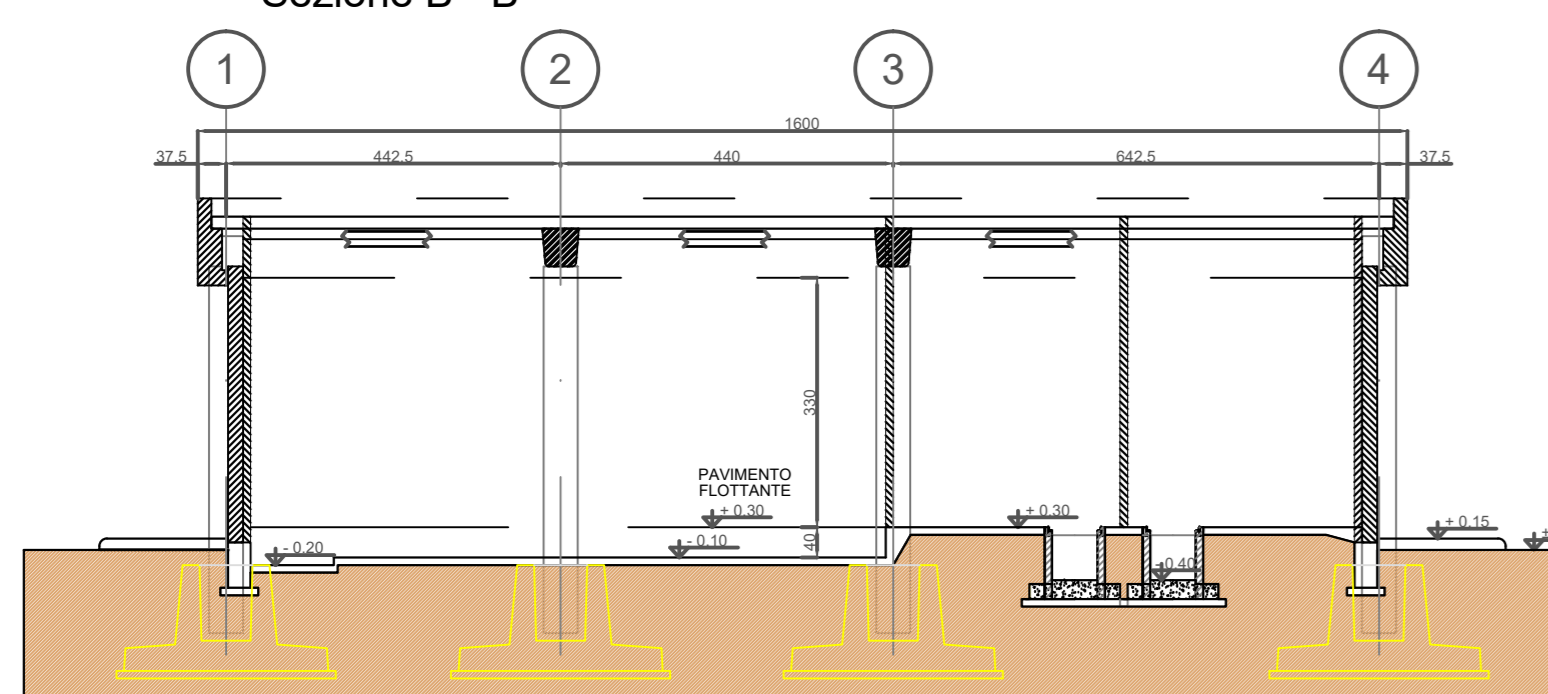
PIANTA IMPIANTISTICA



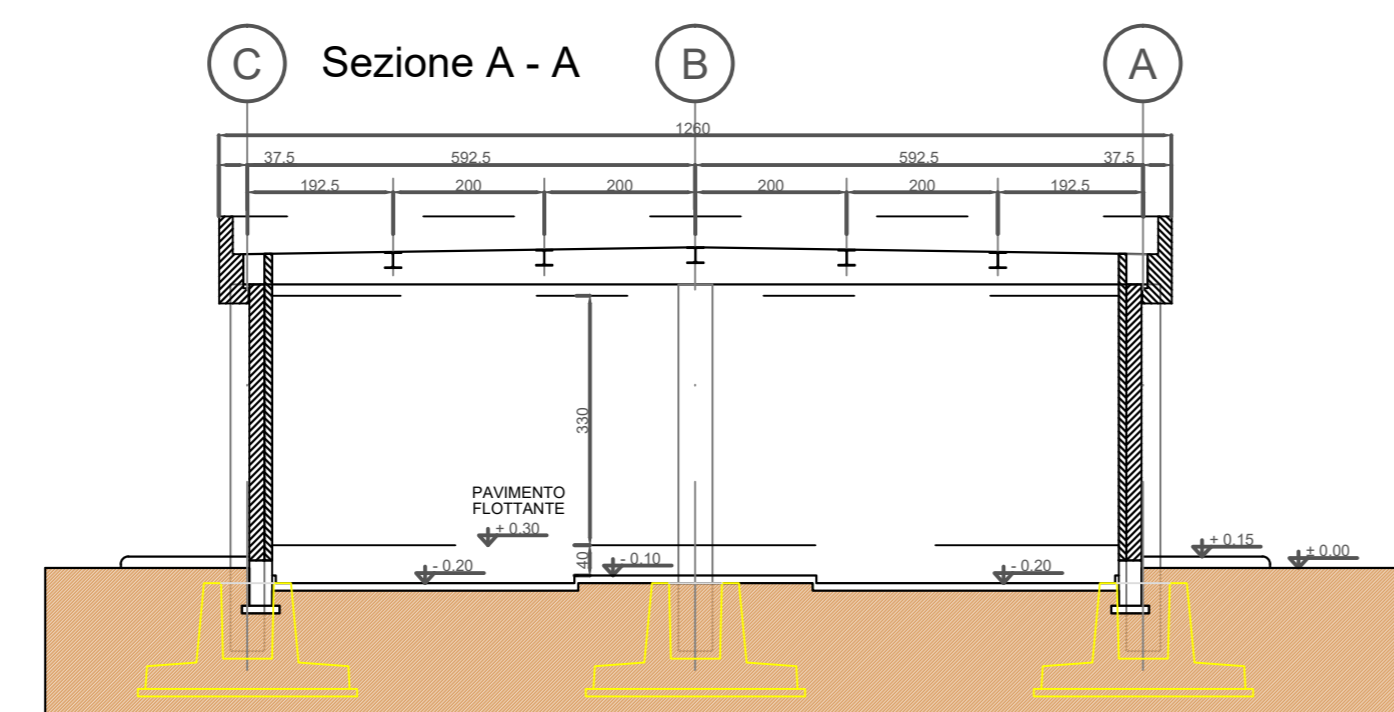
PIANTA COPERTURA



Sezione B - B



Sezione A - A



LEGENDA PIANTA

	PANNELLO DI TAMPONAMENTO PREFABBRICATO REI 120
	PILASTRI PREFABBRICATI REI 120
	PARETI E CONTROPARETI IN CARTONGESSO CON IDROLAISTRA
	PARETI IN CARTONGESSO REI 60
	PARETI IN CARTONGESSO REI 120
	PARETE VETRATA TRA SALA CONTROLLO E SALA COMANDI
	RIVESTIMENTO CON PIASTRELLA STESSA TIPOLOGIA PAVIMENTO
	PAVIMENTAZIONE CON PIASTRELLE IN GRES BATTISCOPIA A MEZZA PIASTRELLA DELLA STESSA TIPOLOGIA
	PAVIMENTO INDUSTRIALE GRIGIO CON TRATTAMENTO ANTIPOLVERE
	PAVIMENTO INDUSTRIALE GRIGIO CON VERNICIATURA ANTI ACIDO E ANTI OLIO
	COPERTURA COSTITUITA DA PANNELLI SANDWICH DOTATI DI MEMBRANA IMPERMEABILIZZANTE H tot: 226 mm (H LAMIERA: 100 mm - H COIBENTE: 120 mm) PORTATA MINIMA = 3,300 KN/mq REI 120 IN CORRISPONDENZA DEGLI ASSI 3-4/A-B (COPERTURA LOCALI MT)
	SCARICHI ACQUE PIOVANE
	QUOTE SUI PROSPETTI
	QUOTE IN PIANTA
	FINESTRE
	PORTE ESTERNE
	PORTE INTERNE REI 60
	PORTE INTERNE REI 120
	PANNELLO FOTOVOLTAICO DI SILICIO MONOCRISTALLINO, SEMI INTEGRATO NELLA COPERTURA. DIMENSIONI INDICATIVE 160X110X5 CM.

NOTE GENERALI

La posizione dei pannelli è indicativa ed andrà confermata in sede di progetto esecutivo. Il numero esatto di pannelli fotovoltaici e la relativa potenza verranno stabiliti in sede di progettazione esecutiva.
I locali servizi ausiliari e quadri comuni sono provvisti di pavimento flottante e controsoffitto; i locali MT e deposito solo del controsoffitto.
Le quote in tavola sono espresse in cm.

REGIONE BASILICATA
Provincia di Matera
Comune di Aliano

IMPIANTO DI PRODUZIONE DI ENERGIA ELETTRICA DA FONTE EOLICA DA 39,6 MW "ALIANO"
ADEGUAMENTO DELLE INFRASTRUTTURE DELLA RTN

PIANO TECNICO DELLE OPERE

Sezione 3	EDIFICIO SERVIZI AUSILIARI Piante, prospetti e sezioni	N. Tavola 03.03.05
SE RTN ALIANO SATELLITE		Formato Scale A0 1:100

REV.	DATA	MODIFICA	ESEGUITO	VERIFICATO	APPROVATO
00	Dicembre 2022	Stadio di lavoro	Francesco Chiri	Giuseppe Tortoreto	Francesco Frontoni
01	Aprile 2024	Recupero autorizzazione Tarifa	Francesco Chiri	Giuseppe Tortoreto	Francesco Frontoni
02	Luglio 2024	Piano Tecnico delle Opere	Francesco Chiri	Giuseppe Tortoreto	Francesco Frontoni
03					
04					
05					

PROFESSIONISTA INCARICATO:
Ing. Francesco Chiri

COMMITTENTE:
SKI 04 S.r.l.
Via Giordano P.
20122 Anversa
Tel: 039 364 03436
PEC: skio4@skio4.it

Statkraft