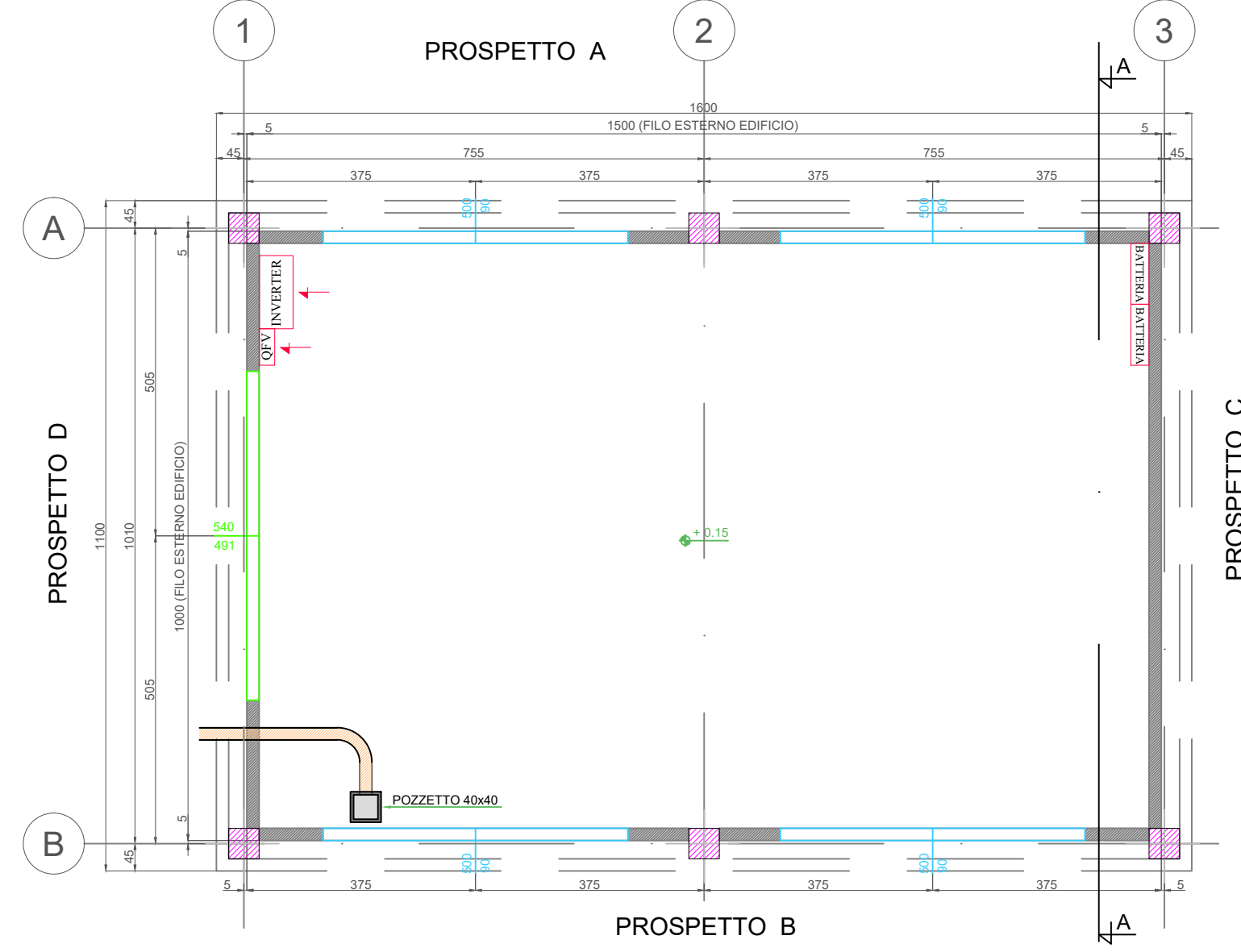
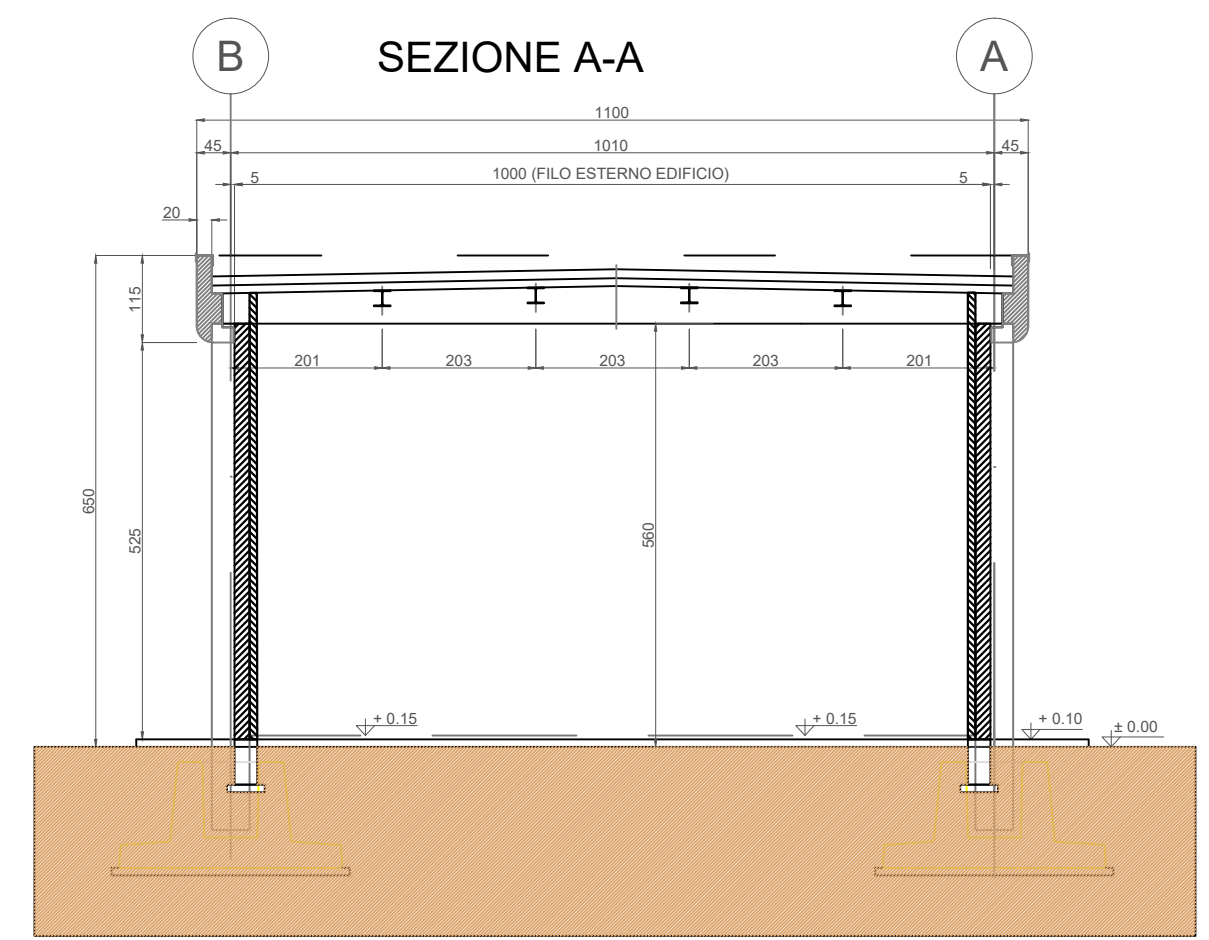
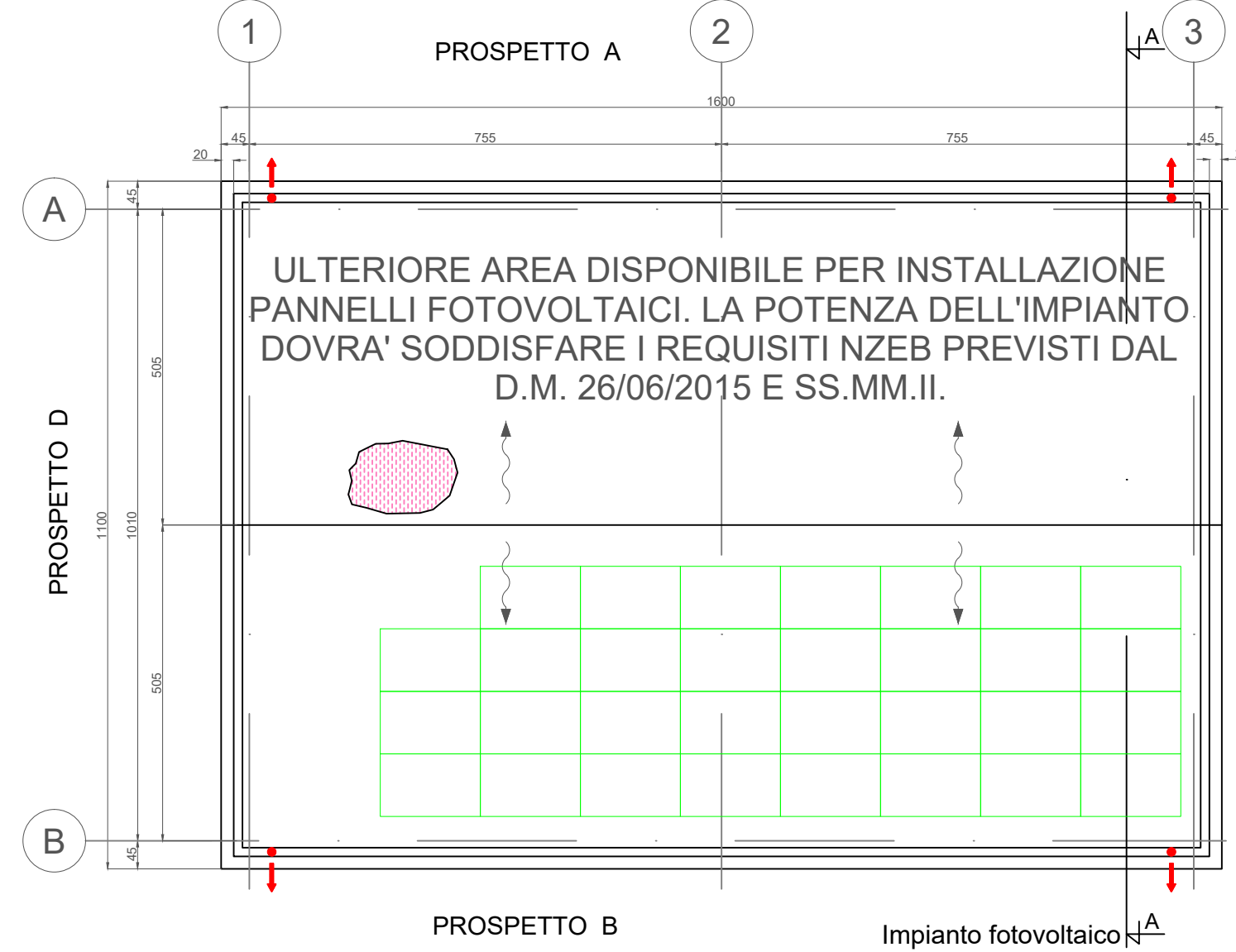


PIANTA ARCHITETTONICA



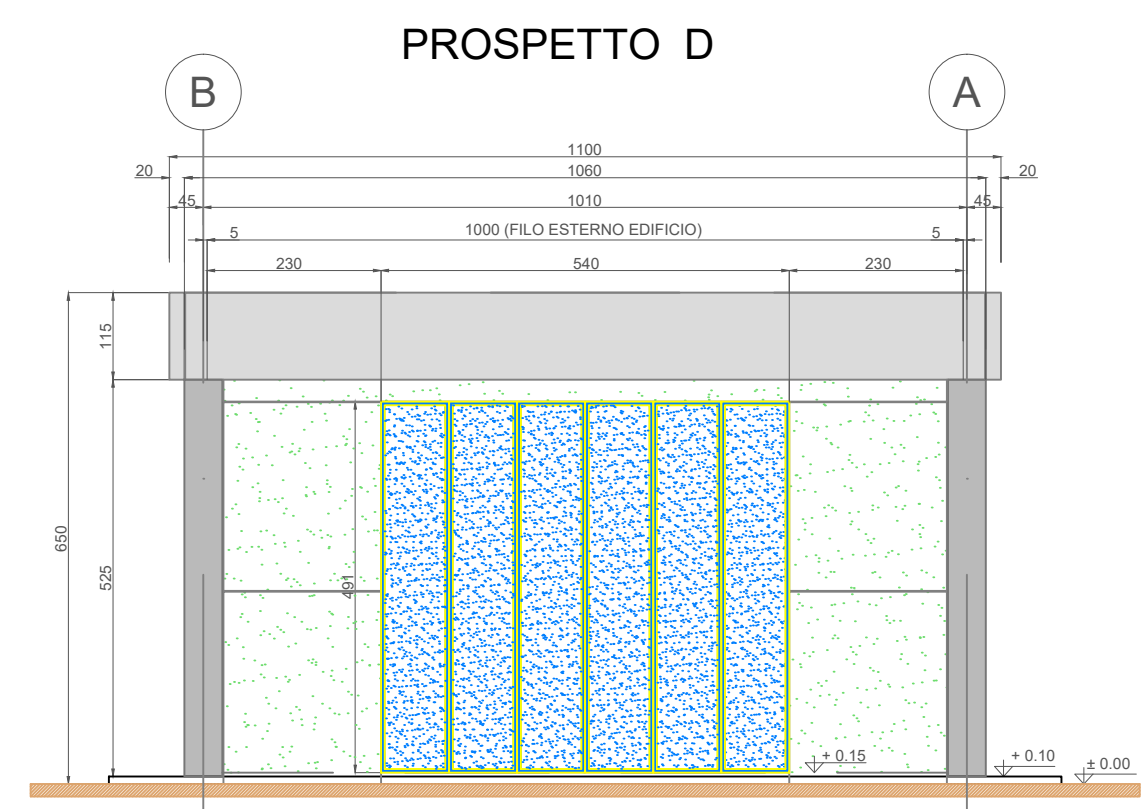
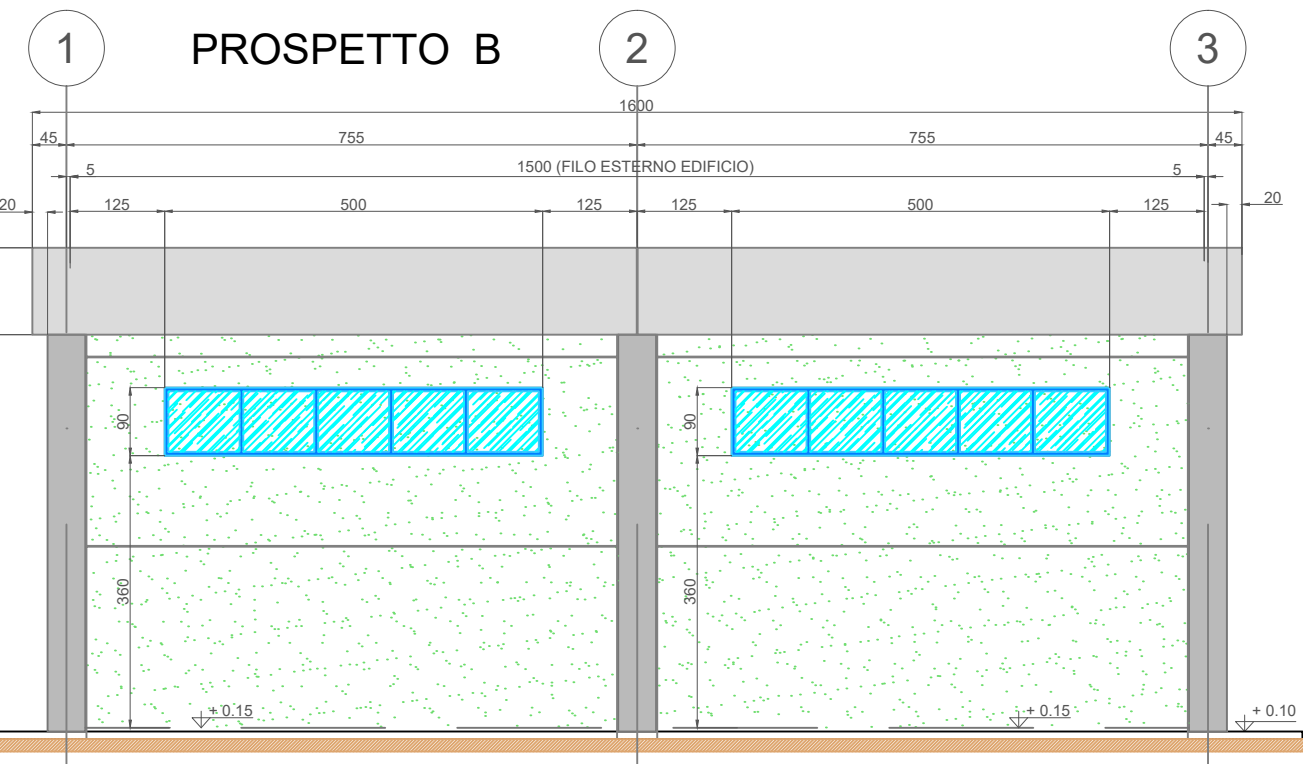
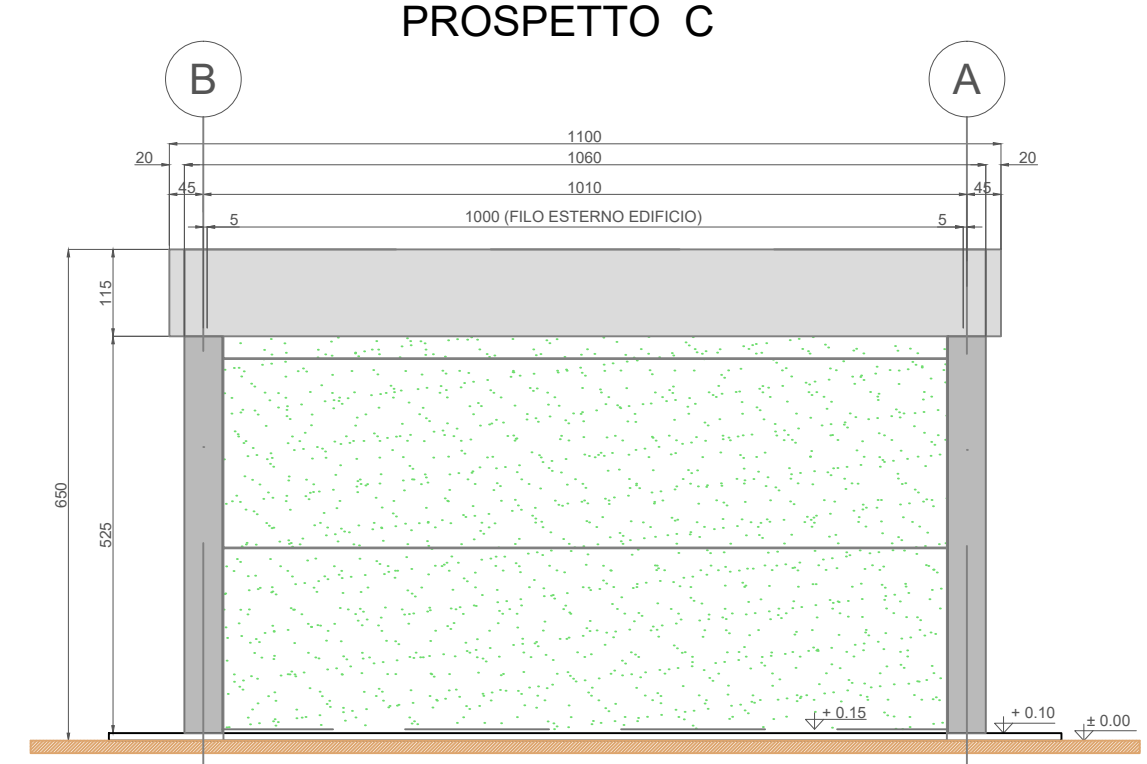
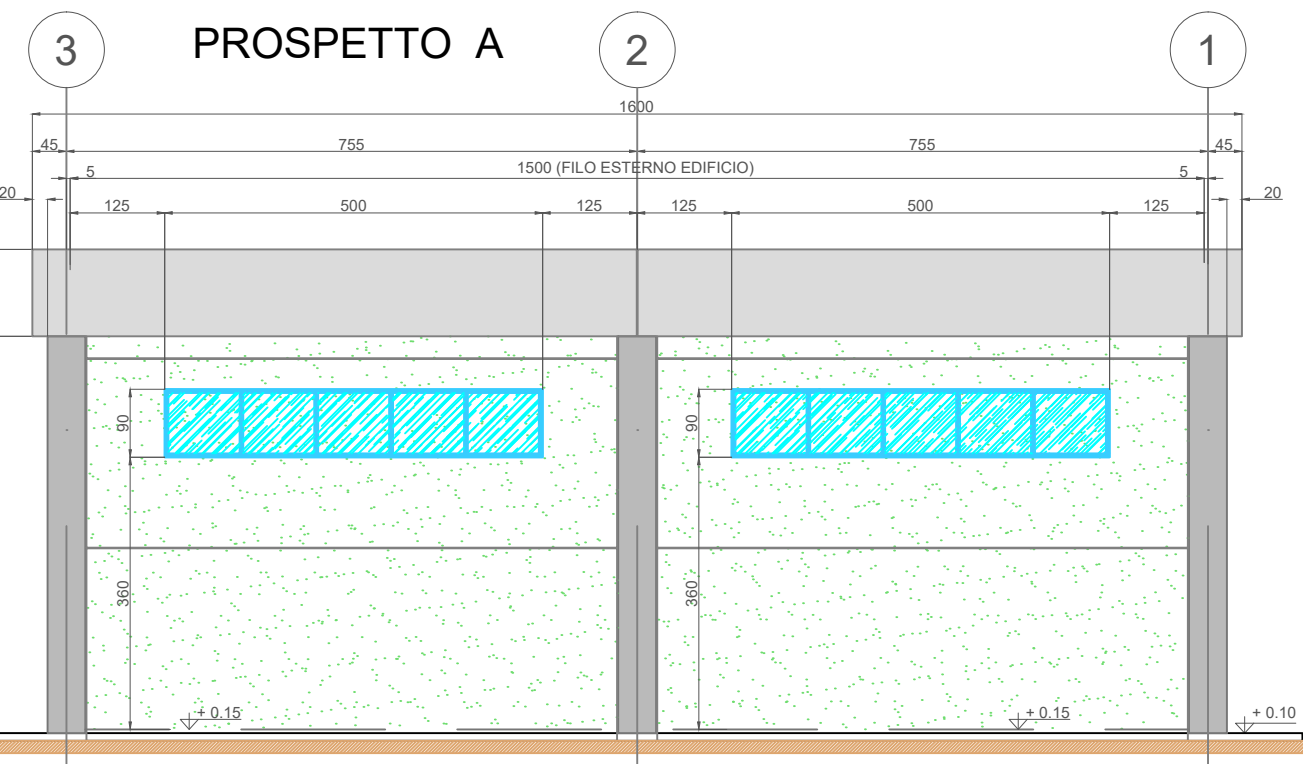
PIANTA COPERTURA



NOTE GENERALI
La posizione dei pannelli è indicativa ed andrà confermata in sede di progetto esecutivo. Il numero esatto di pannelli fotovoltaici e la relativa potenza verranno stabiliti in sede di progettazione esecutiva. L'eventuale integrazione con i pannelli fotovoltaici rappresentati con un tratteggio dovrà essere valutata in fase di progettazione esecutiva al fine di massimizzare la produttività dell'impianto fotovoltaico in relazione a fattori ambientali altitudinici. L'edificio magazzino è provvisto di controsoffitto. Le quote in tavola sono espresse in cm.

LEGENDA PIANTA

■	PANNELLO DI TAMPONAMENTO PREFABBRICATO REI 120	■	COPERTURA COSTITUITA DA PANNELLI SANDWICH
■	PANNELLO DI TAMPONAMENTO PREFABBRICATO REI 120	■	SOCIO DI RIBORDI/RAI SUPERELEGANTE 11x14 220 mm
■	PLASTICI PREFABBRICATI REI 120	■	PLA LAMBERA 100 mm 14 CORRENTE 120 mm
■	PANNELE CONTROINFILTRANTI IN CARTONGESSO	■	FORTELLA METALLICA 300x300
■	PANNELE IN CARTONGESSO REI 120	■	SCARICHI ACQUE POUVINE
■	CONTROSOFFITTO REI 120	■	QUOTE SU PROSPETTI
■	PAVIMENTAZIONE CON PAIETRELLA IN GRES	■	QUOTE IN PANTA
■	INTICCIATO A VIGOLE PAIETRELLA DELLA STESSA TIPOLOGIA	■	FRANESINE
■	PAVIMENTO INDUSTRIALE GRIGIO CON TRATTAMENTO ANTIPOLVERE	■	FORTE ESTERNE
■	PAVIMENTI CON PAIETRELLA MONOCOTILE AL GRES COLORE CHIARO	■	
■	INTICCIATO A VIGOLE PAIETRELLA DELLA STESSA TIPOLOGIA CON TRATTAMENTO ANTIPOLVERE	■	
■	RIVESTIMENTO CON PAIETRELLA STESSA TIPOLOGIA PAVIMENTO	■	
■	PANNELLO FOTOVOLTAICO DI SILICIO MONOCRISTALLINO, SEMI INTEGRATO NELLA COPERTURA. DIMENSIONI INDICATIVE: 160x110x3 CM	■	





REGIONE BASILICATA
Provincia di Matera
Comune di Aliano



IMPIANTO DI PRODUZIONE DI ENERGIA ELETTRICA DA FONTE EOLICA DA 39,6 MW "ALIANO"

ADEGUAMENTO DELLE INFRASTRUTTURE DELLA RTN

PIANO TECNICO DELLE OPERE

Sezione 3	EDIFICIO MAGAZZINO	N. Tavola 03.03.08
SE RTN ALIANO SATELLITE		Formato A1
		Scala 1:100

REVISIONI					
REV.	DATA	MODIFICA	ESEGUITO	VERIFICATO	APPROVATO
00	Dicembre 2022	Studio di fattibilità	Francesco Chiri	Giuseppe Tortorici	Francesco Fiondo
01	Aprile 2024	Recupimento osservazioni Tema	Francesco Chiri	Giuseppe Tortorici	Francesco Fiondo
02	Luglio 2024	Piano Tecnico delle Opere	Francesco Chiri	Giuseppe Tortorici	Francesco Fiondo
03					
04					
05					

PROFESSIONISTA INCARICATO:

Ing. Francesco Chiri



COMMITTENTE:

SKI 04 S.r.l.

Via Caraduso, 9
20123 Milano
Tel: +39 02 43340424
PEC: ski04@unipec.it



Studio Tecnico Ing. Francesco Chiri - Via Marco Tullio Cicerone n°23 - 90147 Palermo
Tel: +39 091 6195726 - Fax: +39 091 7481009 - email: info@studiochiri.it - pec: francesco.chiri@postacertificata.org