



REGIONE BASILICATA  
Provincia di Matera  
Comune di Aliano



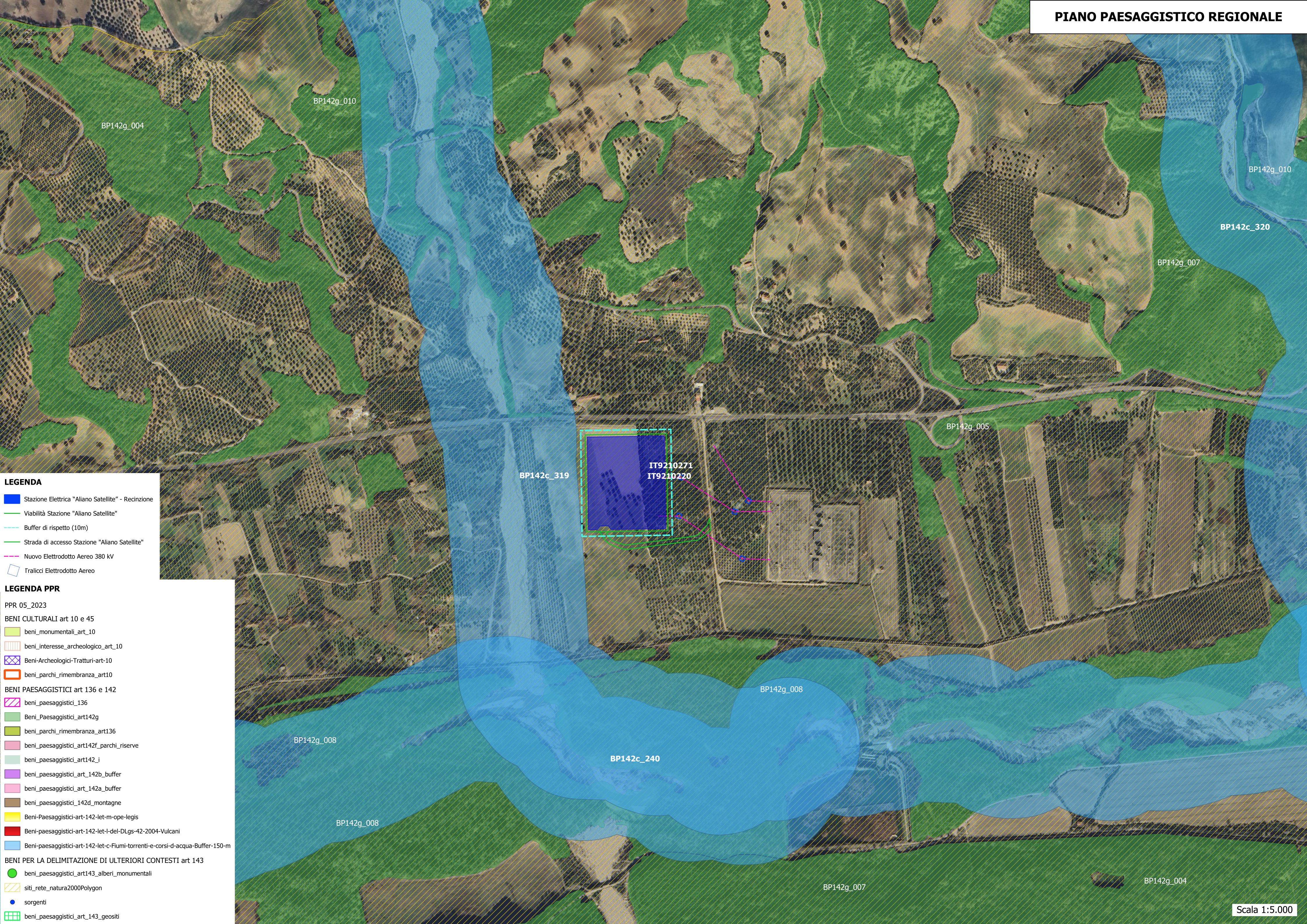
IMPIANTO DI PRODUZIONE DI ENERGIA ELETTRICA DA  
FONTE EOLICA DA 39,6 MW "ALIANO"  
ADEGUAMENTO DELLE INFRASTRUTTURE DELLA RTN

## PIANO TECNICO DELLE OPERE

Sezione <b>5</b>	<b>INQUADRAMENTO PPR</b>	N. Tavola <b>05.01.03</b>	
ANALISI VINCOLISTICA E AMBIENTALE		Formato A1	Scala 1 : 5.000

REVISIONI					
REV.	DATA	MODIFICA	ESEGUITO	VERIFICATO	APPROVATO
00	Dicembre 2022	Studio di fattibilità	B. Claudia Cascella	Alessandro Antezza	Orazio Tricarico
01	Aprile 2024	Recepimento osservazioni Terna	B. Claudia Cascella	Alessandro Antezza	Orazio Tricarico
02	Luglio 2024	Piano Tecnico delle Opere	B. Claudia Cascella	Alessandro Antezza	Orazio Tricarico
03					
04					
05					

<p>PROGETTAZIONE AMBIENTALE:</p> <p><b>ATECH srl</b> Via Caduti di Nassirya, 55 70124 - Bari (BA) Tel. 080 3219948 pec: atechsrl@legalmail.it</p> <p><b>SOLARITES s.r.l.</b> Corso Statuto, 26 12084 Mondovi (CN)</p> <p>Il DIRETTORE TECNICO Ing. Orazio Tricarico</p> <p></p>	<p>COMMITTENTE:</p> <p><b>SKI 04 S.r.l.</b></p> <p></p> <p>Via Caradasso, 9 20123 Milano Tel. +39 345 4534404 PEC: ski04@unapec.it</p>
--	---



**LEGENDA**

- Stazione Elettrica "Aliano Satellite" - Recinzione
- Viabilità Stazione "Aliano Satellite"
- Buffer di rispetto (10m)
- Strada di accesso Stazione "Aliano Satellite"
- Nuovo Elettrodotto Aereo 380 kV
- Tralici Elettrodotto Aereo

**LEGENDA PPR**

PPR 05\_2023

**BENI CULTURALI art 10 e 45**

- beni\_monumentali\_art\_10
- beni\_interesse\_archeologico\_art\_10
- Beni-Archeologici-Tratturi-art-10
- beni\_parchi\_rimembranza\_art10

**BENI PAESAGGISTICI art 136 e 142**

- beni\_paesaggistici\_136
- Beni\_Paesaggistici\_art142g
- beni\_parchi\_rimembranza\_art136
- beni\_paesaggistici\_art142f\_parchi\_riserve
- beni\_paesaggistici\_art142\_i
- beni\_paesaggistici\_art\_142b\_buffer
- beni\_paesaggistici\_art\_142a\_buffer
- beni\_paesaggistici\_142d\_montagne
- Beni-Paesaggistici-art-142-let-m-ope-legis
- Beni-paesaggistici-art-142-let-l-del-DLgs-42-2004-Vulcani
- Beni-paesaggistici-art-142-let-c-Fiumi-torrenti-e-corsi-d-acqua-Buffer-150-m

**BENI PER LA DELIMITAZIONE DI ULTERIORI CONTESTI art 143**

- beni\_paesaggistici\_art143\_alberi\_monumentali
- siti\_rete\_natura2000Polygon
- sorgenti
- beni\_paesaggistici\_art\_143\_geositi